

Projet de division

Situation
Rue Adrien David, n°42
4520 Wanze

Demandeur
[REDACTED]

L'an deux mille vingt trois, le 10 août,

Je soussigné, Noël LÉONARD, Géomètre-Expert, légalement admis et assermenté en cette qualité près le Tribunal de Première Instance séant à Huy, inscrit au tableau du conseil fédéral des Géomètres-Experts sous le numéro 16/1352 et dont les bureaux sont établis Chaussée Verte, n°12A/01 à 4470 Saint-Georges-sur-Meuse.

Agissant à la requête de [REDACTED], demeurant rue Adrien David, n°42 à 4520 Wanze.

Avec pour mission de procéder à la division de plusieurs parcelles situées rue Adrien David, n°42 à 4520 Wanze et cadastrées Wanze, 2^{ème} division, Section A, les n°126B, 126G, 129B et 130C ou l'ayant été.

Déclare, suivant mesurage desdites parcelles, avoir trouvé pour contenance les suivantes :

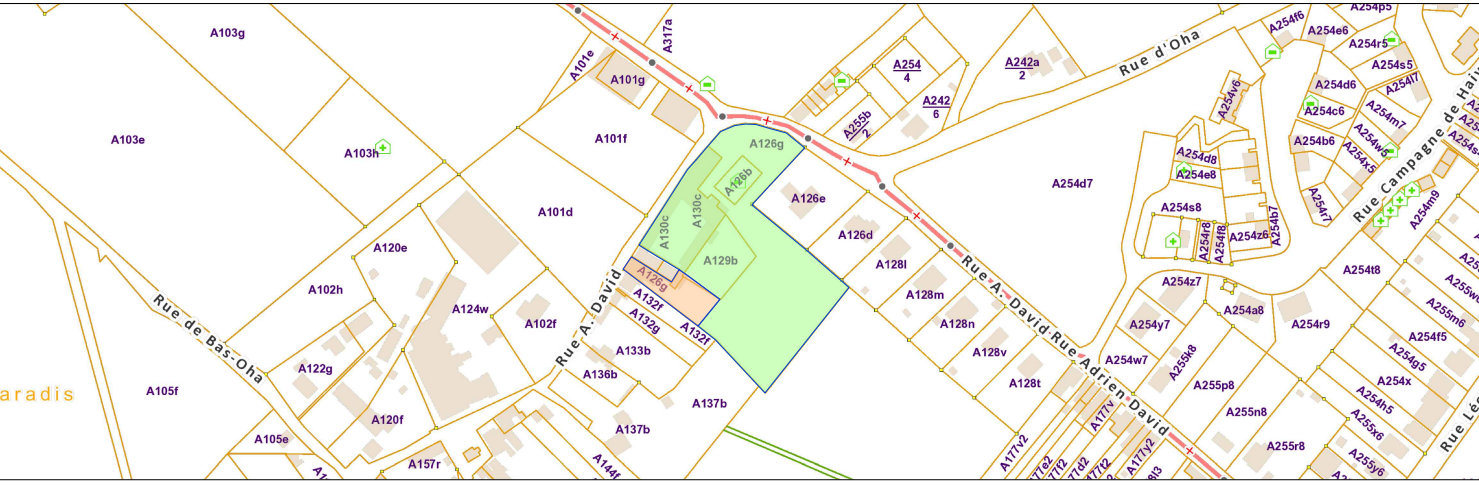
- Lot n°1 (sous liseré vert) : 8050 m² et joignant les sommets L1 à L28.
- Lot n°2 (sous liseré orange) : 579 m² et joignant les sommets L18 à L21 et L29 à L34.

Sur base des éléments existants et après avoir consulté les documents suivant :

- Plan de division du géomètre BOUCHAT José dressé le 25.05.1983
- Plan de division du géomètre JASON Félix dressé le 08.08.1972
- Croquis 207 n°1 de 1952 et n°1 de 1988

Ma mission étant terminée, j'ai clos et signé le présent procès-verbal, pour servir et valoir ce que de droit, en mes bureaux à la date ci-dessus.

Situation cadastrale - Sans échelle



LN Géo
Bureau de géomètre-expert

Levé le : 23.02.2023
Dressé le : 21.04.2023
par le géomètre-expert soussigné
Noël LÉONARD - GCEO 16/1352

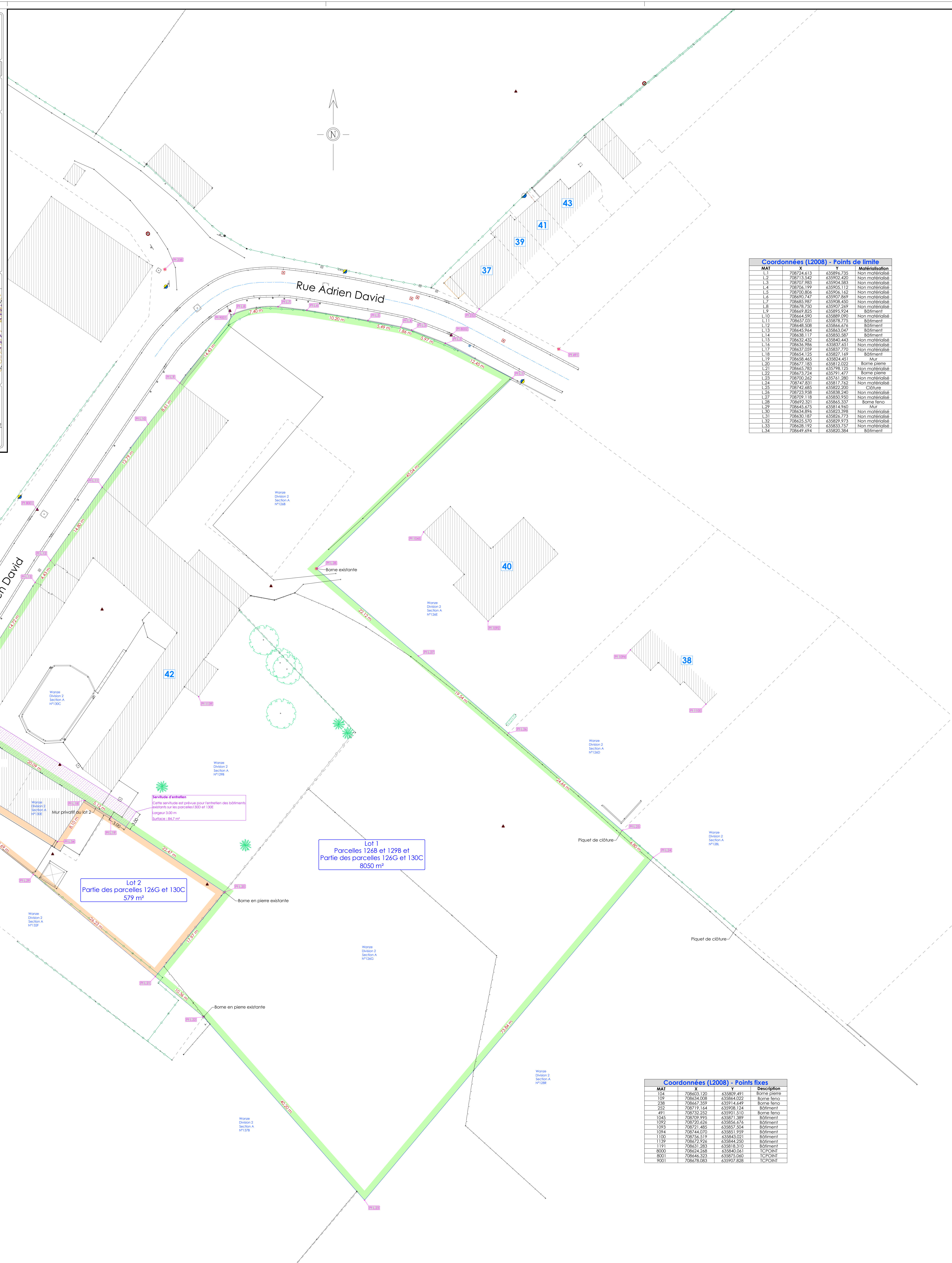
Chaussée Verte 12A/01
4470 Saint-Georges-sur-Meuse
TVA : BE 0472 523 028

T : 0476/38.75.36
M : info@lningeo.be
W : lningeo.be

Échelles : 1/250

Les limites périphériques n'ont pas fait l'objet d'une délimitation contradictoire.
Les contenance ne sont garanties que d'un point de vue géométrique.

Légende	
Symbole	Description
	Arbre feuillu
	Avoir
	Borne feno
	Borne pierre
	Cornière
	Limite
	Poteau éci / élec
	Signalization
	Station
	Taque
	Bardure
	Clôture
	Clôture béton
	Clôture barbelés
	Filet d'eau
	Hole
	Limite de propriété
	Limite cadastrale
	Mur
	Bâtiment



Coordonnées (L2008) - Points de limite		
MAT	X	Y
L1	708724.613	635894.735
L2	708713.542	635902.420
L3	708707.983	635904.583
L4	708706.199	635905.112
L5	708700.806	635908.162
L6	708695.747	635907.869
L7	708685.987	635908.450
L8	708679.750	635907.269
L9	708669.825	635895.924
L10	708664.590	635889.050
L11	708657.031	635878.775
L12	708648.508	635866.676
L13	708645.944	635863.047
L14	708638.117	635850.587
L15	708632.439	635840.443
L16	708636.986	635837.451
L17	708637.059	635837.770
L18	708654.125	635827.167
L19	708658.465	635824.451
L20	708677.183	635817.522
L21	708665.783	635798.125
L22	708673.724	635791.477
L23	708700.262	635741.080
L24	708747.831	635617.762
L25	708742.685	635627.200
L26	708731.958	635638.240
L27	708709.118	635650.950
L28	708692.201	635645.537
L29	708645.675	635614.960
L30	708648.896	635620.398
L31	708630.187	635626.773
L32	708625.570	635629.973
L33	708628.192	635633.197
L34	708649.694	635820.384

Coordonnées (L2008) - Points fixes			
MAT	X	Y	Description
104	708603.120	635809.491	Borne pierre
109	708634.008	635864.022	Borne feno
238	708647.339	635914.649	Borne feno
292	708719.184	635908.124	Bâtiment
491	708732.252	635901.310	Borne feno
1045	708709.925	635871.389	Bâtiment
1092	708700.604	635856.674	Bâtiment
1093	708721.485	635857.504	Bâtiment
1094	708744.070	635851.959	Bâtiment
1100	708756.519	635845.021	Bâtiment
1139	708672.926	635844.250	Bâtiment
1191	708651.263	635818.510	Bâtiment
8000	708624.268	635840.061	CP(POINT)
8001	708648.323	635872.060	CP(POINT)
9001	708678.083	635907.628	