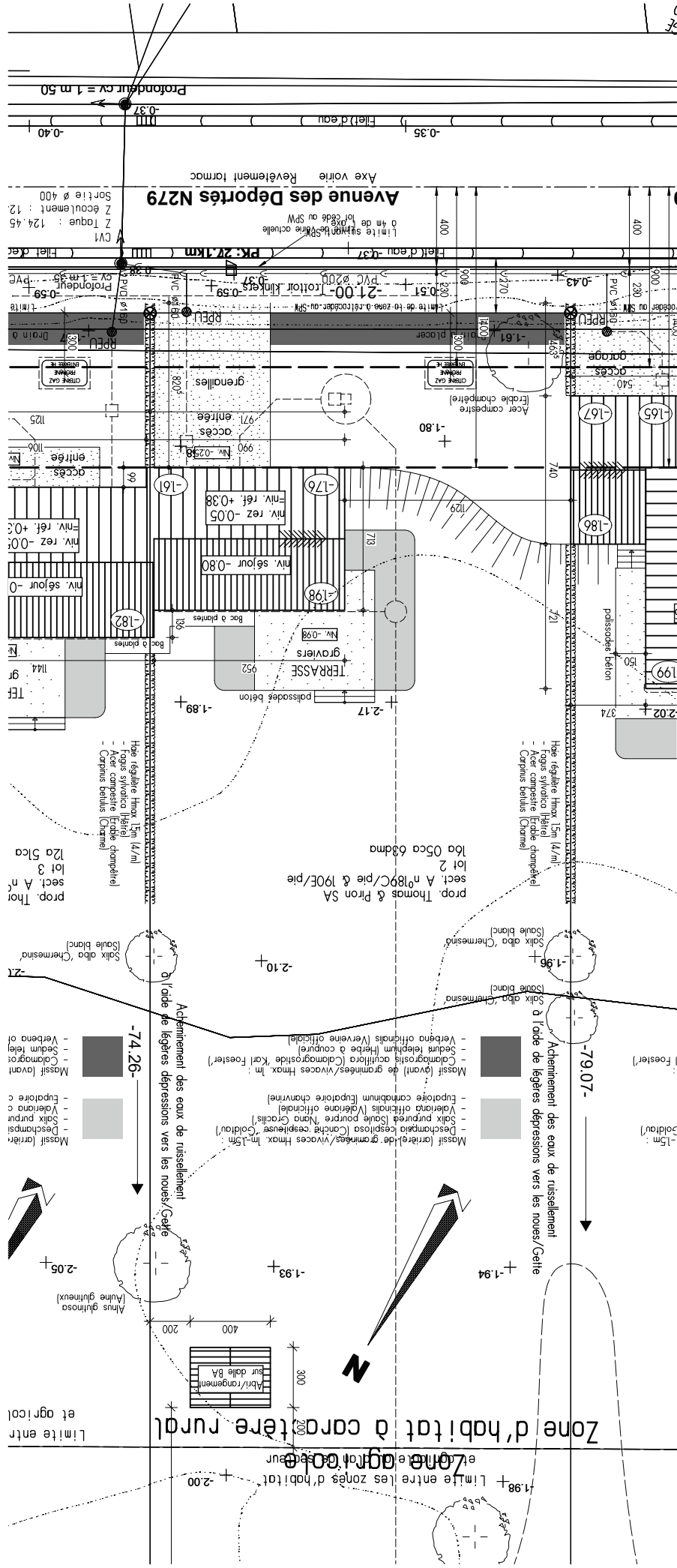


Lotissement RAMILLIES LOT 2



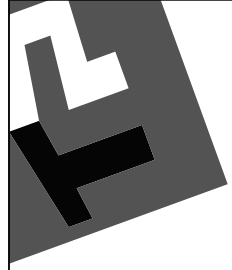
- prop. Thom sect. A n° 3
12a Sica
- Haie régulière hmax 1.5m (4/m)
 - Fagus sylvatica (Hêtre)
 - Acer campestre (Erable champêtre)
 - Cornus pedunculata (Cornus)

- prop. Thomas & Piron SA
sect. A n°189C/pie & 190E/pie
lot 2
10a O5ca 68dma
- Massif (avant) de graminées/vivaces hmax. im.
 - Calamagrostis acutiflora (Calamagrostide "Karl Foerster")
 - Sedum telephium (Herbe à couper)
 - Verbena officinalis (Verveine officinale)
 - Massif (arrière) de graminées/vivaces hmax. im. -1.5m
 - Deschampsia cespitosa (Conchepseuse "Goldtau")
 - Salix purpurea (Saule pourpre "Nana Gracilis")
 - Valeriana officinalis (Valériane officinale)
 - Eupatoriaceae canadum (Eupatoire chanvrine)
 - Massif (avant) de graminées/vivaces hmax. im.
 - Deschampsia cespitosa (Conchepseuse "Goldtau")
 - Salix purpurea (Saule pourpre "Nana Gracilis")
 - Valeriana officinalis (Valériane officinale)
 - Eupatoriaceae canadum (Eupatoire chanvrine)

- prop. Thom sect. A n° 3
12a Sica
- Massif (avant) de graminées/vivaces hmax. im.
 - Calamagrostis acutiflora (Calamagrostide "Karl Foerster")
 - Sedum telephium (Herbe à couper)
 - Verbena officinalis (Verveine officinale)
 - Massif (arrière) de graminées/vivaces hmax. im. -1.5m
 - Deschampsia cespitosa (Conchepseuse "Goldtau")
 - Salix purpurea (Saule pourpre "Nana Gracilis")
 - Valeriana officinalis (Valériane officinale)
 - Eupatoriaceae canadum (Eupatoire chanvrine)

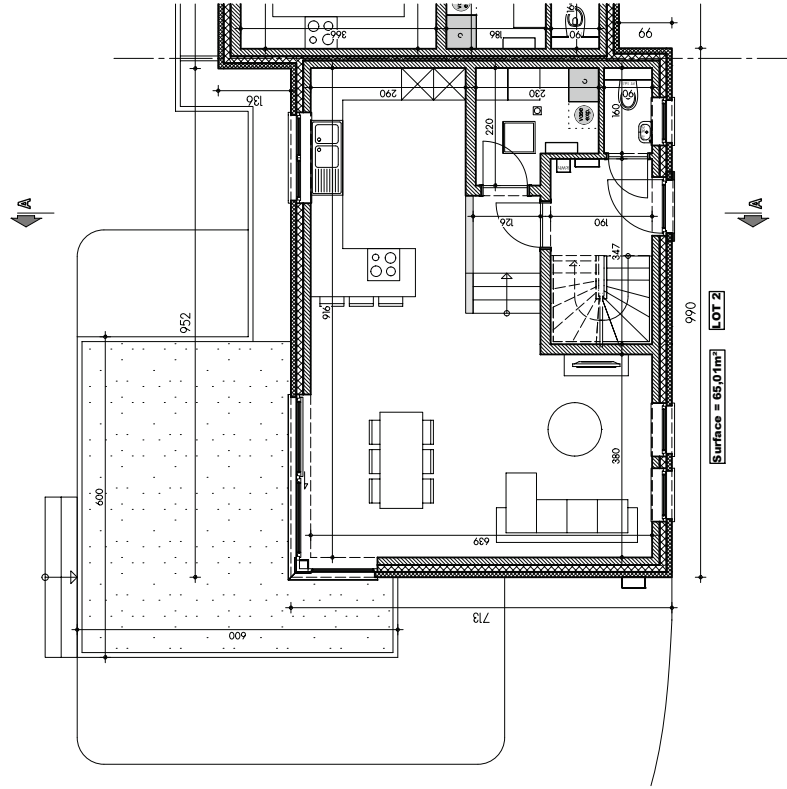
- prop. Thom sect. A n° 3
12a Sica
- Haie régulière hmax 1.5m (4/m)
 - Fagus sylvatica (Hêtre)
 - Acer campestre (Erable champêtre)
 - Cornus pedunculata (Cornus)

IMPLANTATION

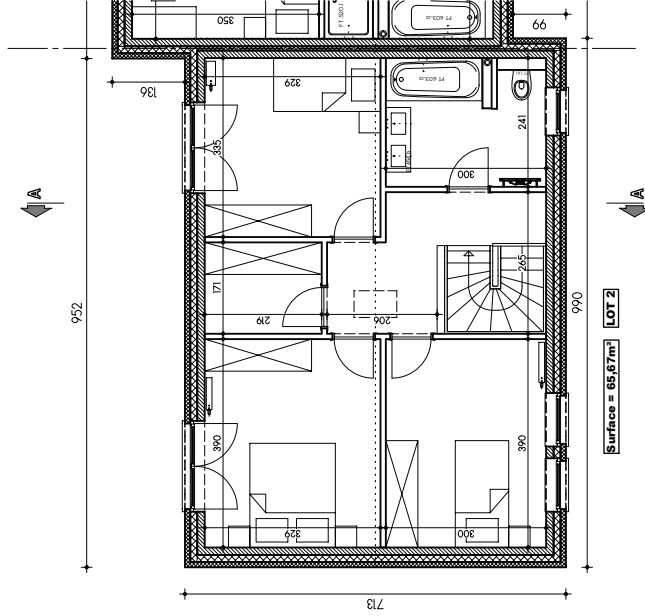


Le présent projet reste la propriété de la S.A. THOMAS & PIRON. Il est protégé par la législation en matière de création et ne peut en aucun cas faire l'objet d'une copie même partielle sans l'autorisation de l'auteur.

Lotissement RAMILLIES LOT 2

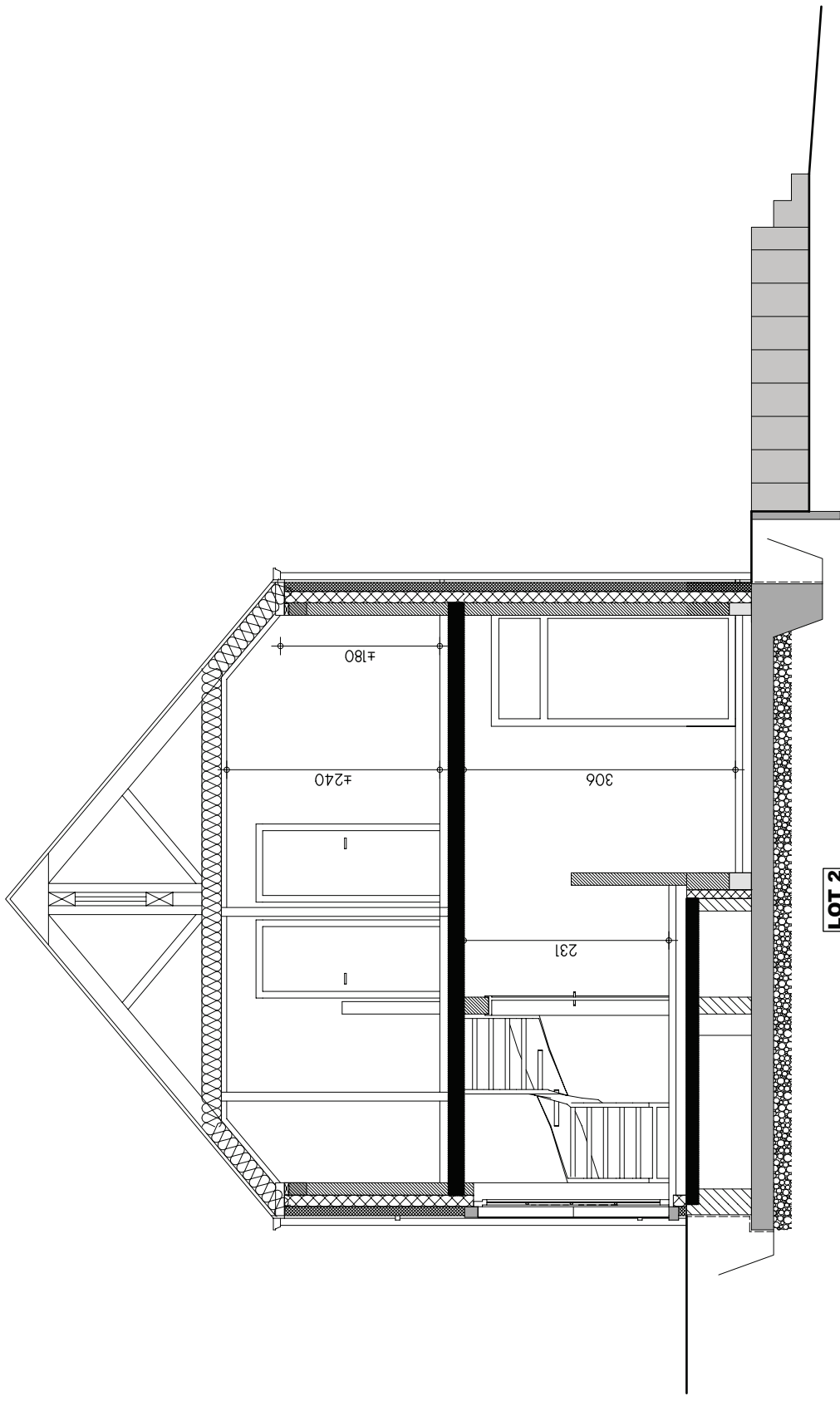


PLAN REZ-DE-CHAUSSEE



PLAN ETAGE

Lotissement RAMILLIES LOT 2



LOT 2

COUPE AA

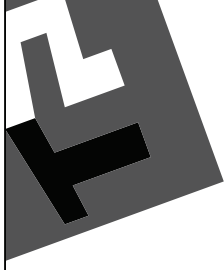
AP-TP-RAMILLIES 1 à 9-03/VELA

Date : 22/12/2022

Echelle :

1/50

Le présent projet reste la propriété de la S.A. THOMAS & PIRON. Il est protégé par la législation en matière de création et ne peut en aucun cas faire l'objet d'une copie même partielle sans l'autorisation de l'auteur.



Lotissement RAMILLIES LOT 2

