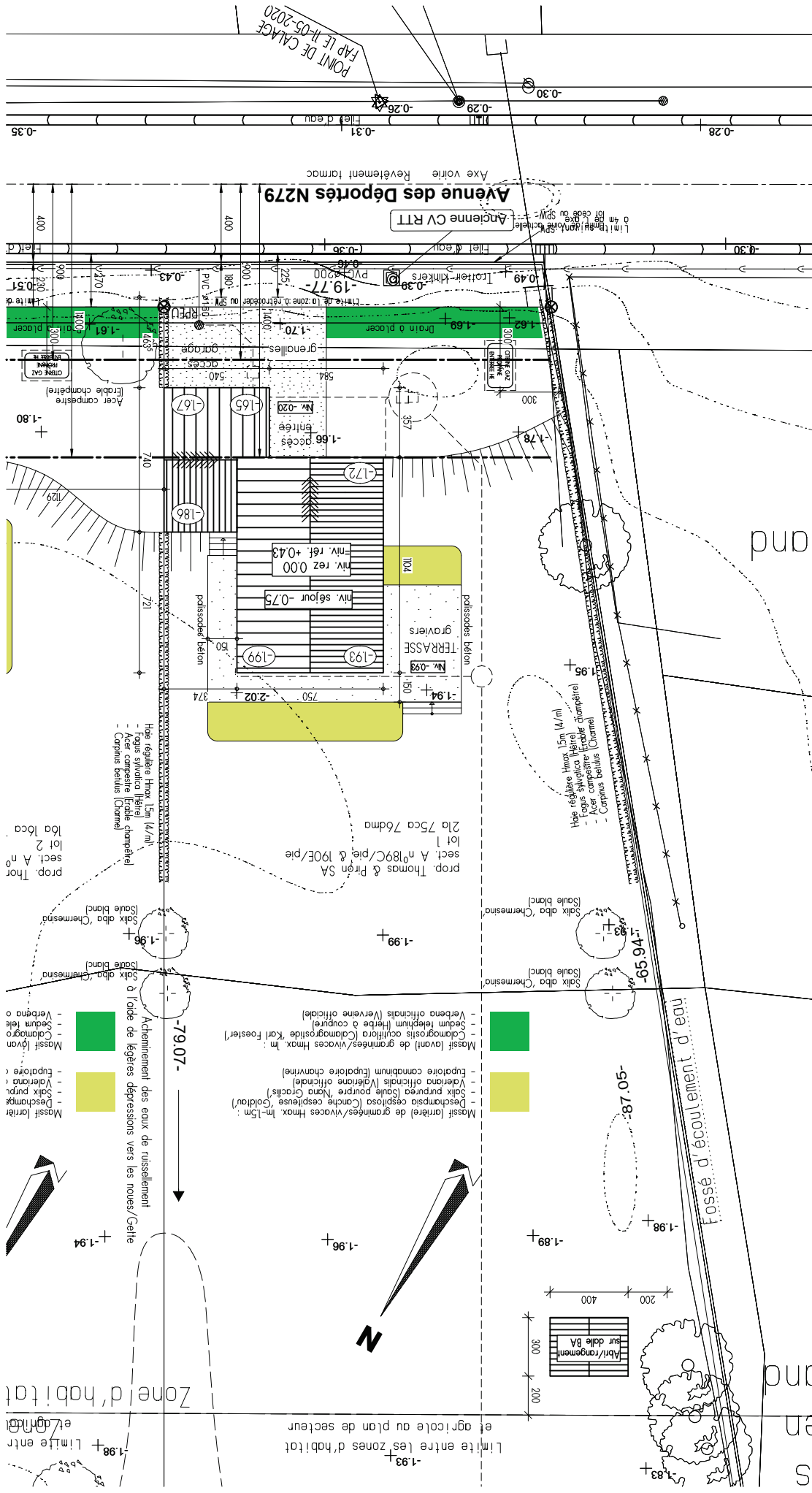


# Lotissement RAMILLIES LOT 1



- Massif (arrière) de graminées/vivaces (hmax 1m - 15m :  
 - Deschampsia cespitosa (Canche cespituse (Soldat))  
 - Salix purpurea (Saule pourpre (Mou Cracils))  
 - Valeriana officinalis (Valériane officinale)  
 - Eupatoire cannabinum (Eupatoire chenvrme)  
 - Moutarde officinale (Moutarde officinale)
- Massif (avant) de graminées/vivaces (hmax 1m :  
 - Calamagrostis acutiflora (Calamagrostide (Karl Roester))  
 - Sedum telephium (Herbe à couper)  
 - Verbena officinalis (Verveine officielle)
- Acheminement des eaux de ruissellement  
 - Solix alba (Chermesia)  
 - Solix alba (Chermesia)  
 - Solix alba (Chermesia)
- Zone d'habitat

- Massif (arrière) de graminées/vivaces (hmax 1m - 15m :  
 - Deschampsia cespitosa (Canche cespituse (Soldat))  
 - Salix purpurea (Saule pourpre (Mou Cracils))  
 - Valeriana officinalis (Valériane officinale)  
 - Eupatoire cannabinum (Eupatoire chenvrme)  
 - Moutarde officinale (Moutarde officinale)
- Massif (avant) de graminées/vivaces (hmax 1m :  
 - Calamagrostis acutiflora (Calamagrostide (Karl Roester))  
 - Sedum telephium (Herbe à couper)  
 - Verbena officinalis (Verveine officielle)
- Acheminement des eaux de ruissellement  
 - Solix alba (Chermesia)  
 - Solix alba (Chermesia)  
 - Solix alba (Chermesia)
- Zone d'habitat

- Massif (arrière) de graminées/vivaces (hmax 1m - 15m :  
 - Deschampsia cespitosa (Canche cespituse (Soldat))  
 - Salix purpurea (Saule pourpre (Mou Cracils))  
 - Valeriana officinalis (Valériane officinale)  
 - Eupatoire cannabinum (Eupatoire chenvrme)  
 - Moutarde officinale (Moutarde officinale)
- Massif (avant) de graminées/vivaces (hmax 1m :  
 - Calamagrostis acutiflora (Calamagrostide (Karl Roester))  
 - Sedum telephium (Herbe à couper)  
 - Verbena officinalis (Verveine officielle)
- Acheminement des eaux de ruissellement  
 - Solix alba (Chermesia)  
 - Solix alba (Chermesia)  
 - Solix alba (Chermesia)
- Zone d'habitat

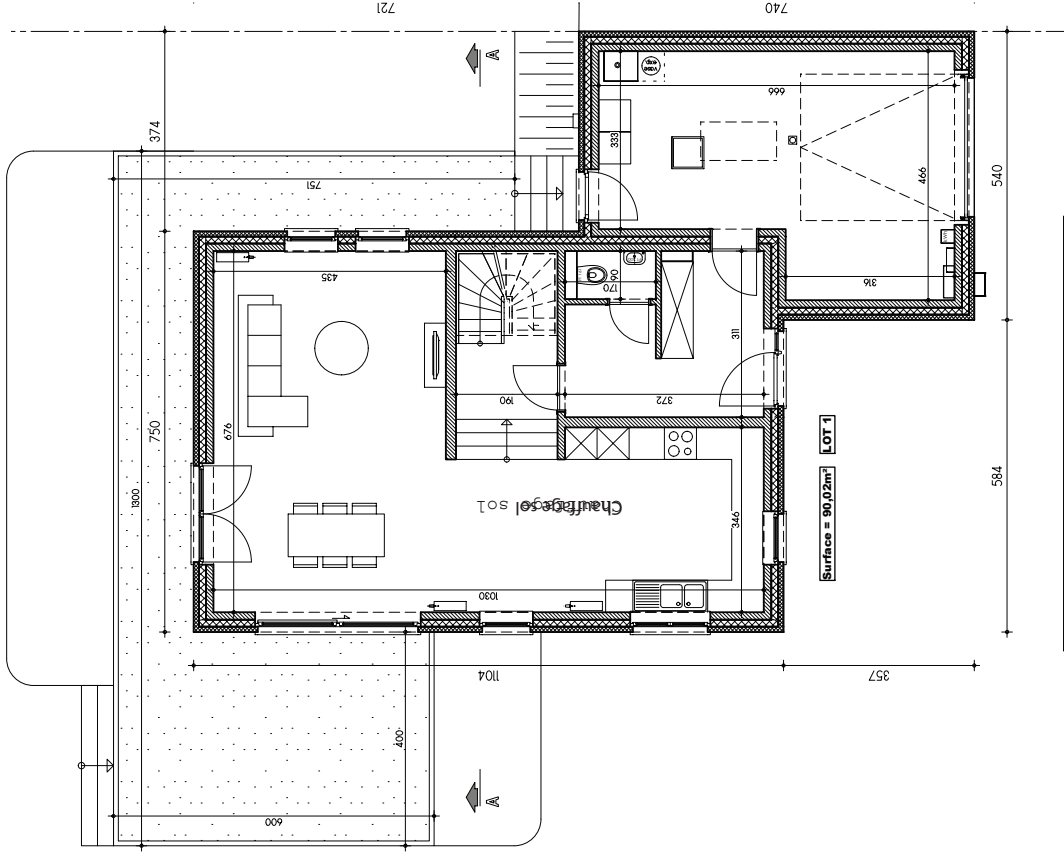
- Massif (arrière) de graminées/vivaces (hmax 1m - 15m :  
 - Deschampsia cespitosa (Canche cespituse (Soldat))  
 - Salix purpurea (Saule pourpre (Mou Cracils))  
 - Valeriana officinalis (Valériane officinale)  
 - Eupatoire cannabinum (Eupatoire chenvrme)  
 - Moutarde officinale (Moutarde officinale)
- Massif (avant) de graminées/vivaces (hmax 1m :  
 - Calamagrostis acutiflora (Calamagrostide (Karl Roester))  
 - Sedum telephium (Herbe à couper)  
 - Verbena officinalis (Verveine officielle)
- Acheminement des eaux de ruissellement  
 - Solix alba (Chermesia)  
 - Solix alba (Chermesia)  
 - Solix alba (Chermesia)
- Zone d'habitat

**IMPLANTATION**

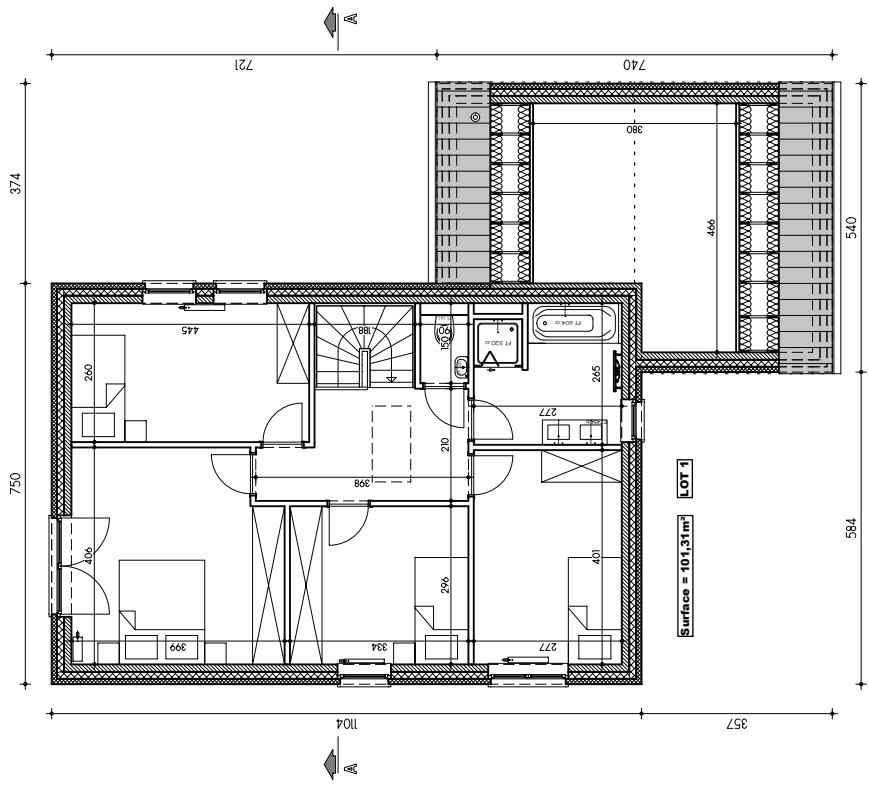


Le présent projet reste la propriété de la S.A. THOMAS & PIRON. Il est protégé par la législation en matière de création et ne peut en aucun cas faire l'objet d'une copie même partielle sans l'autorisation de l'auteur.

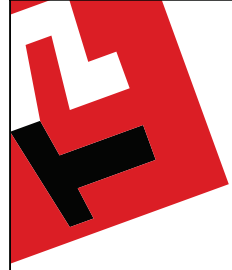
# Lotissement RAMILLIES LOT 1



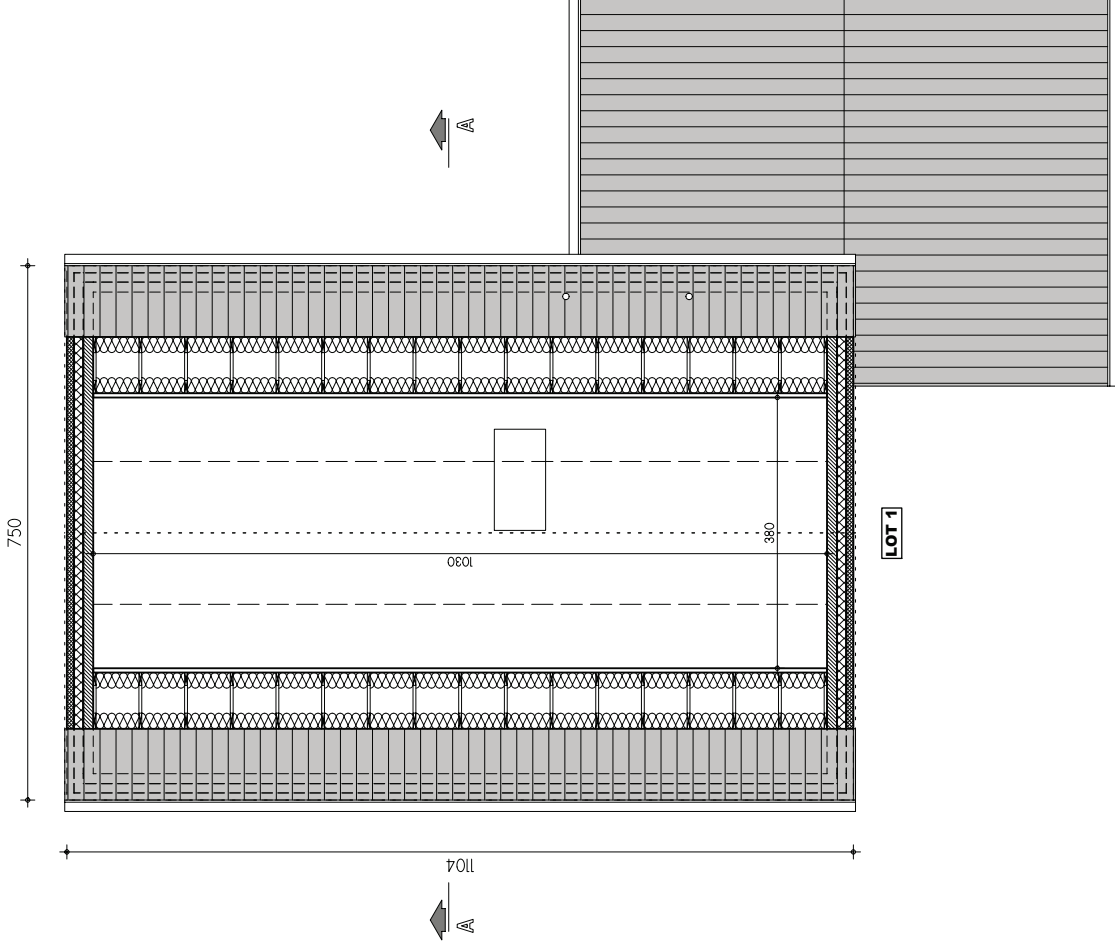
PLAN REZ-DE-CHAUSSEE



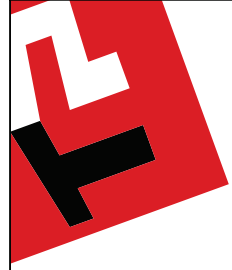
PLAN ETAGE

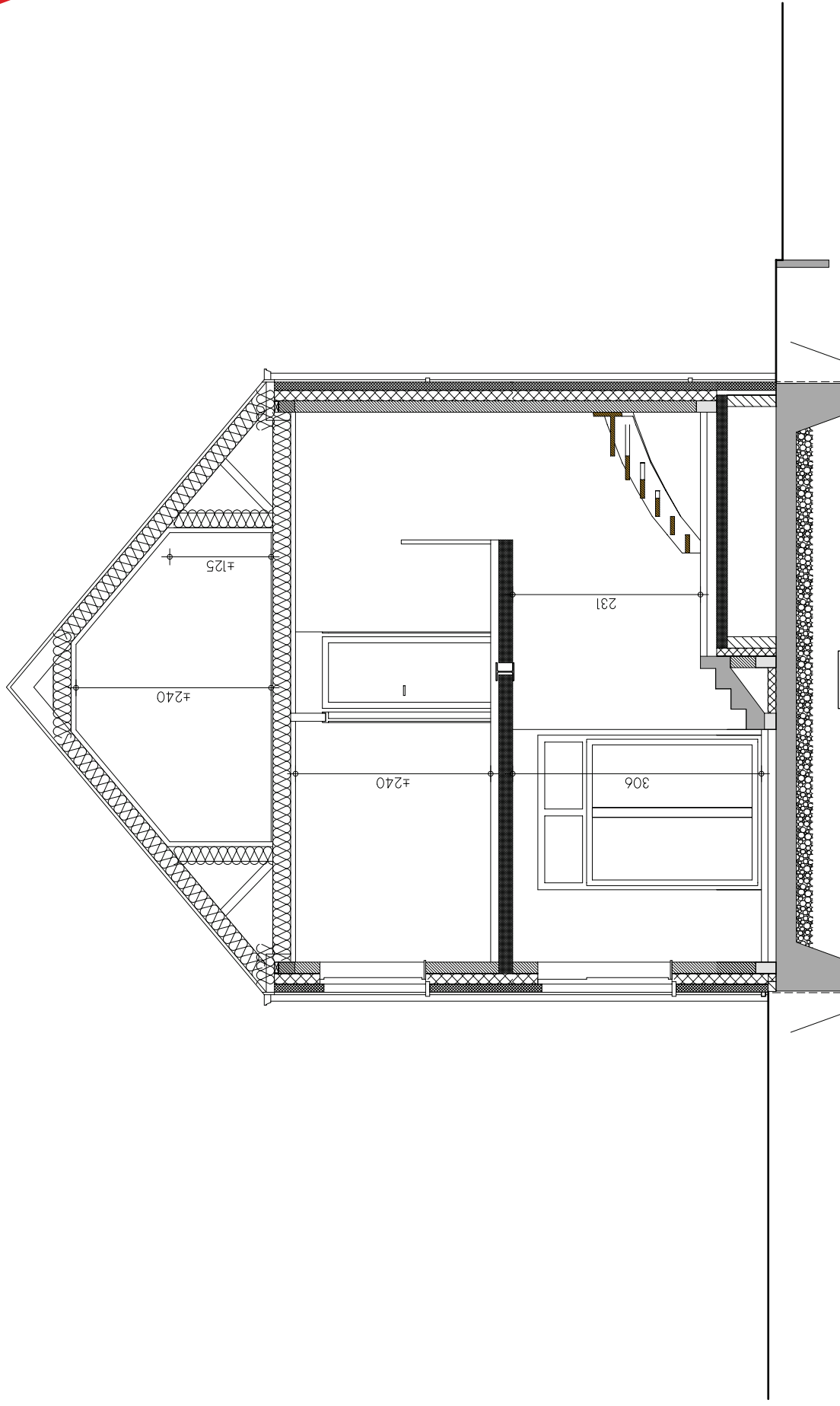


# Lotissement RAMILLIES LOT 1



## PLAN COMBLES



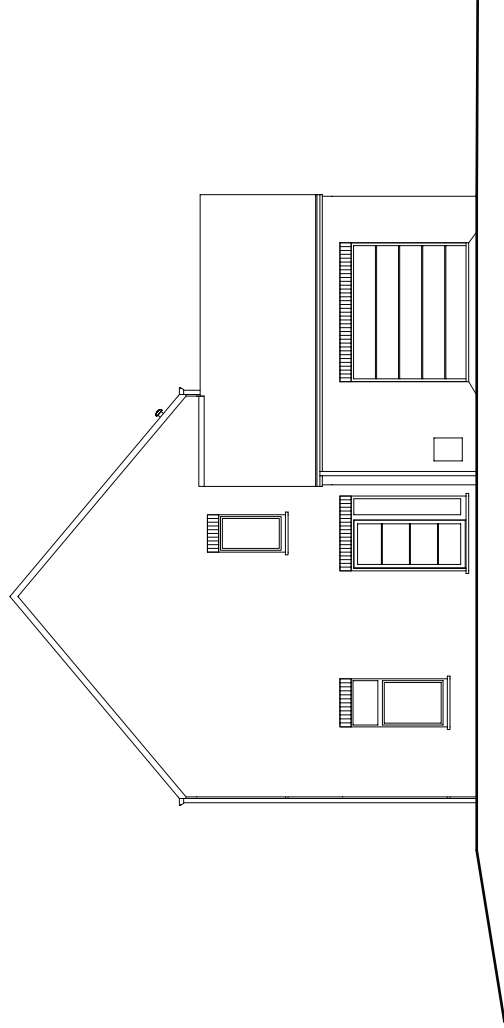


LOT 1

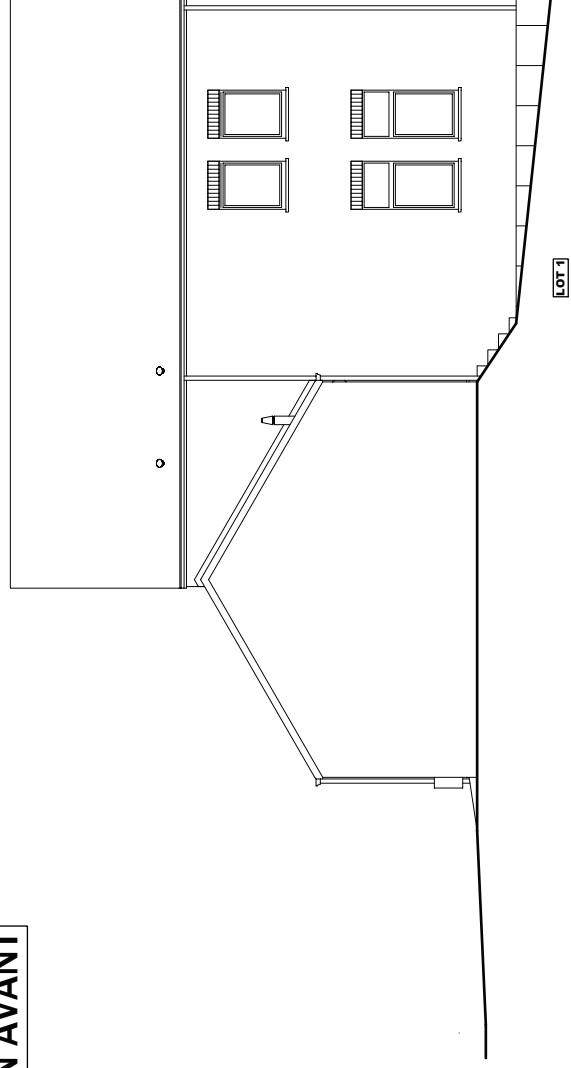
COUPE AA



# Lotissement RAMILLIES LOT 1



**PIGNON AVANT**



**FACADE DROITE**

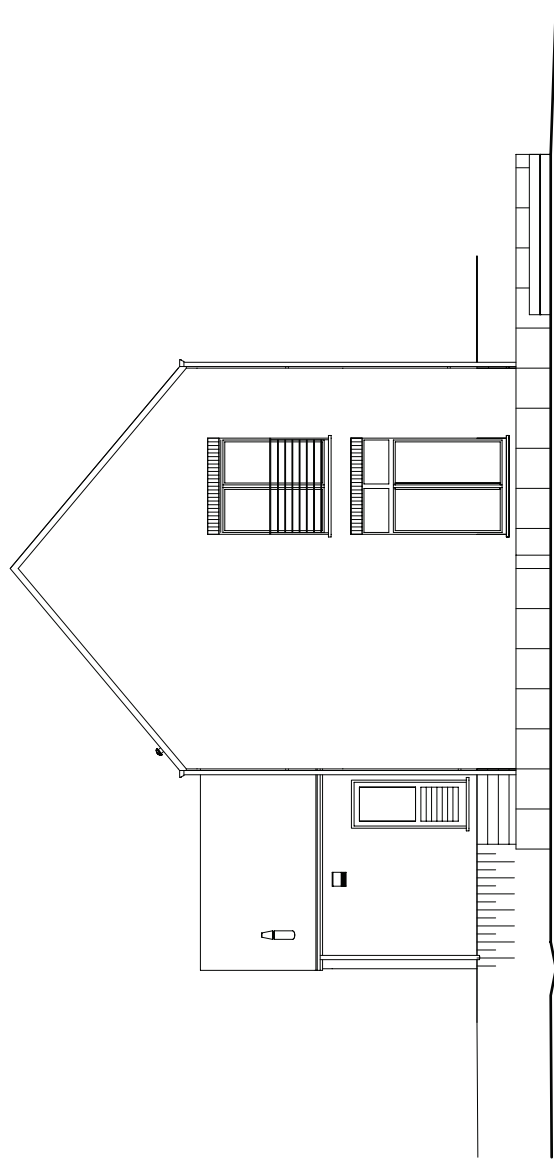
AP-TP-RAMILLIES | à 9-02/MUDA

Date : 13/12/2021

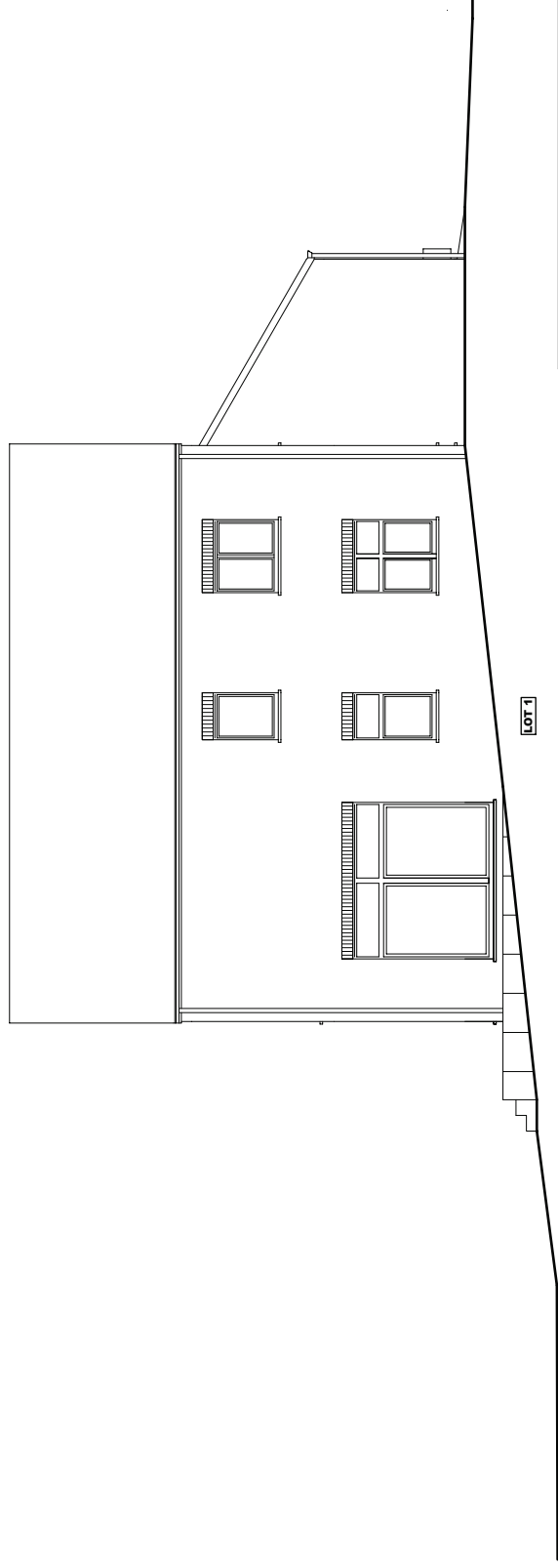
Echelle : 1/100



# Lotissement RAMILLIES LOT 1



**PIGNON ARRIERE**



**FACADE GAUCHE**

AP-TP-RAMILLIES 1 à 9-02/MUDA

Date : 13/12/2021

Echelle :

1/100

