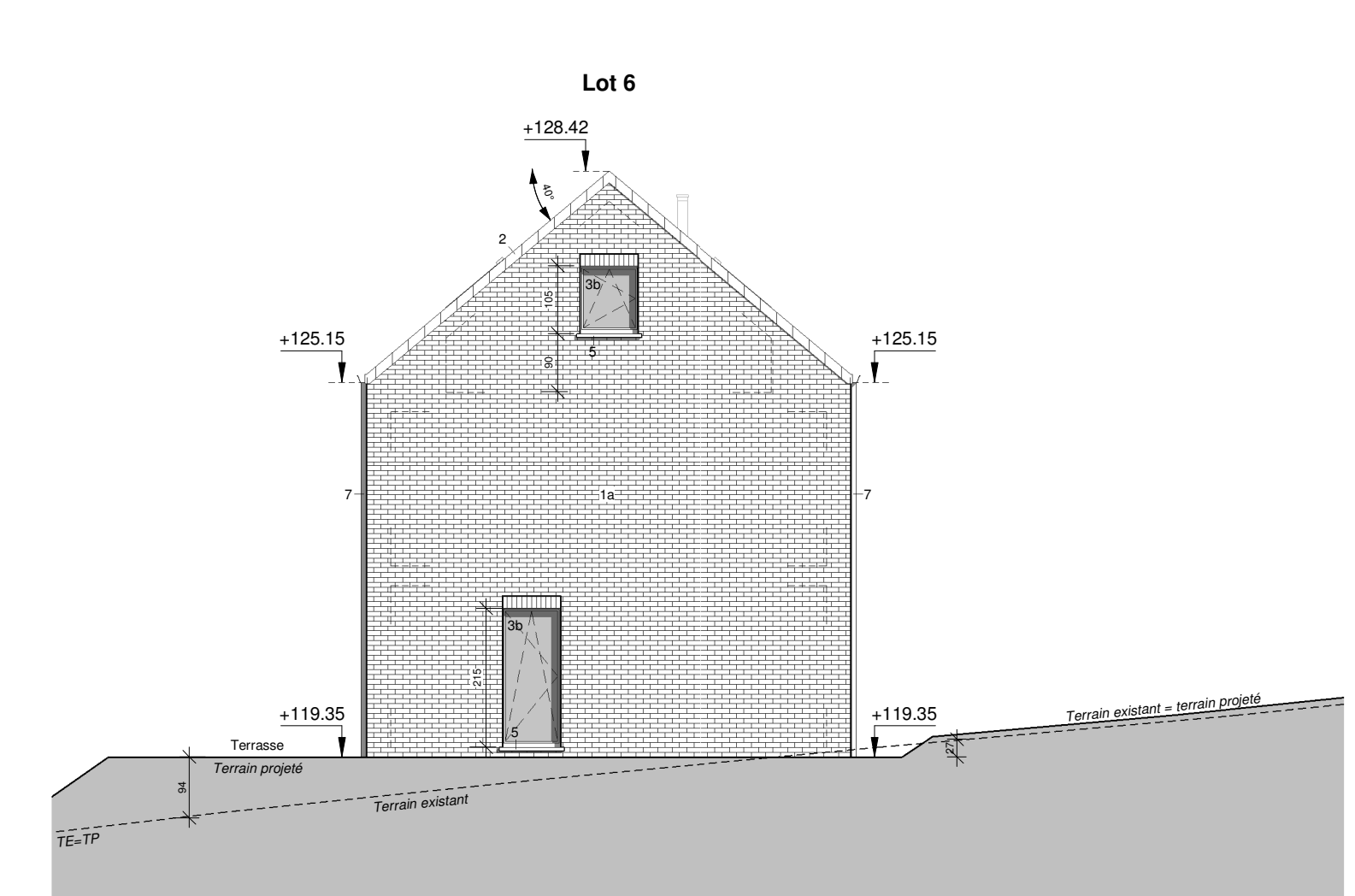
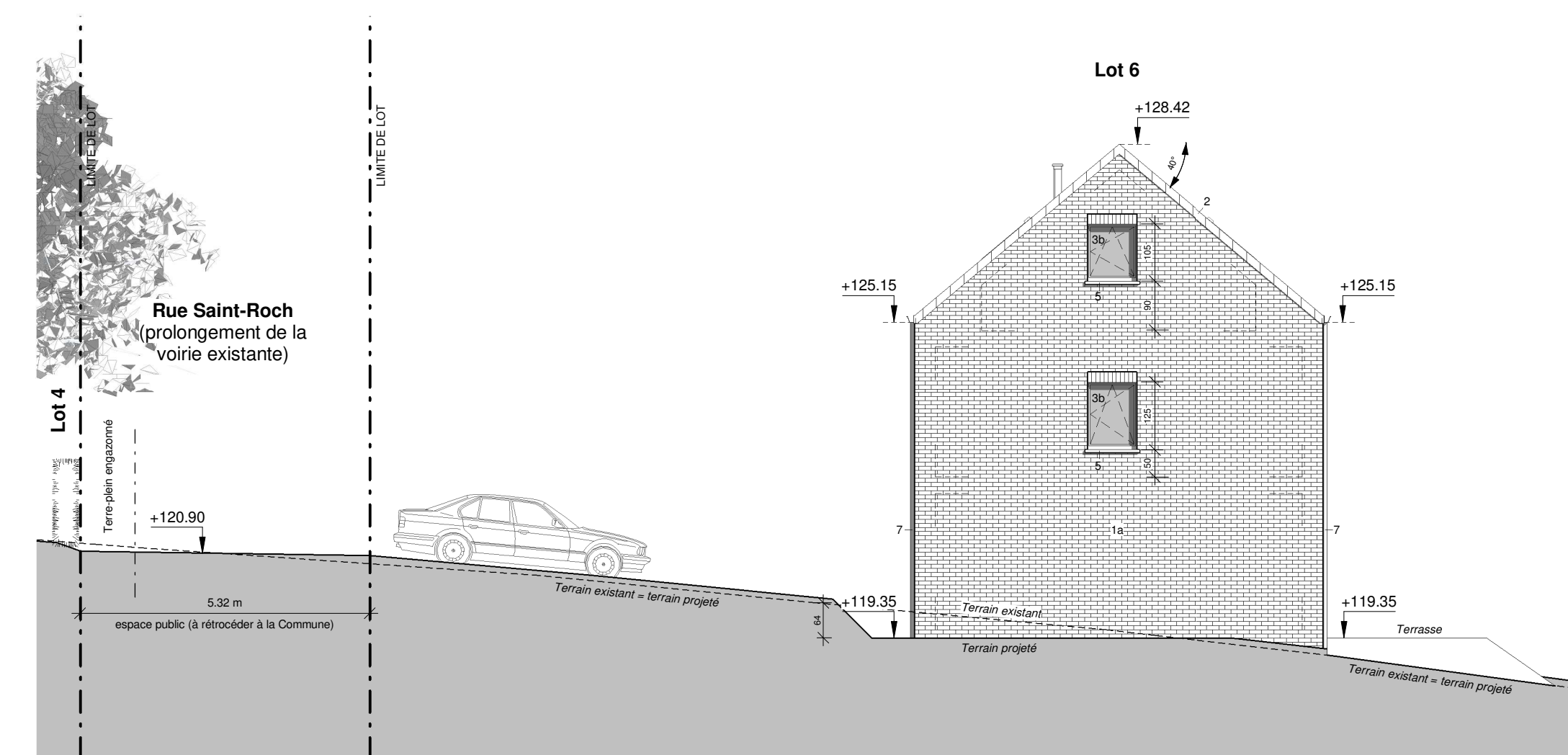


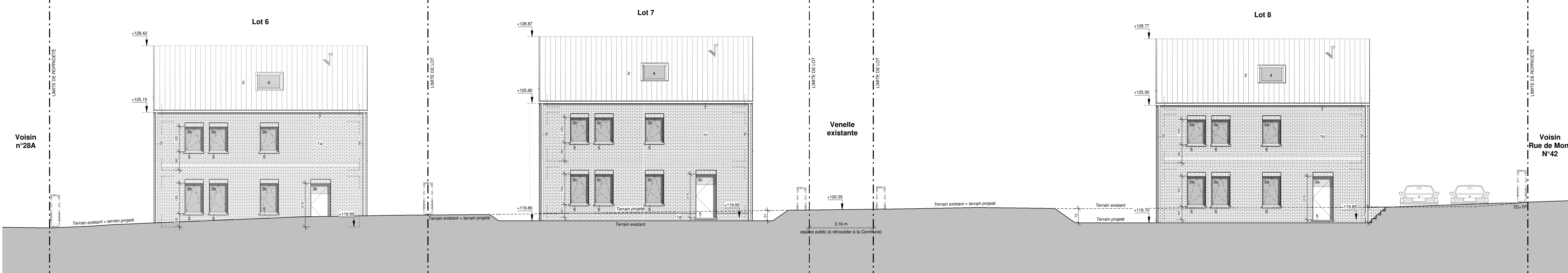
Lots 6 à 8 - Façade arrière
Echelle 1:100



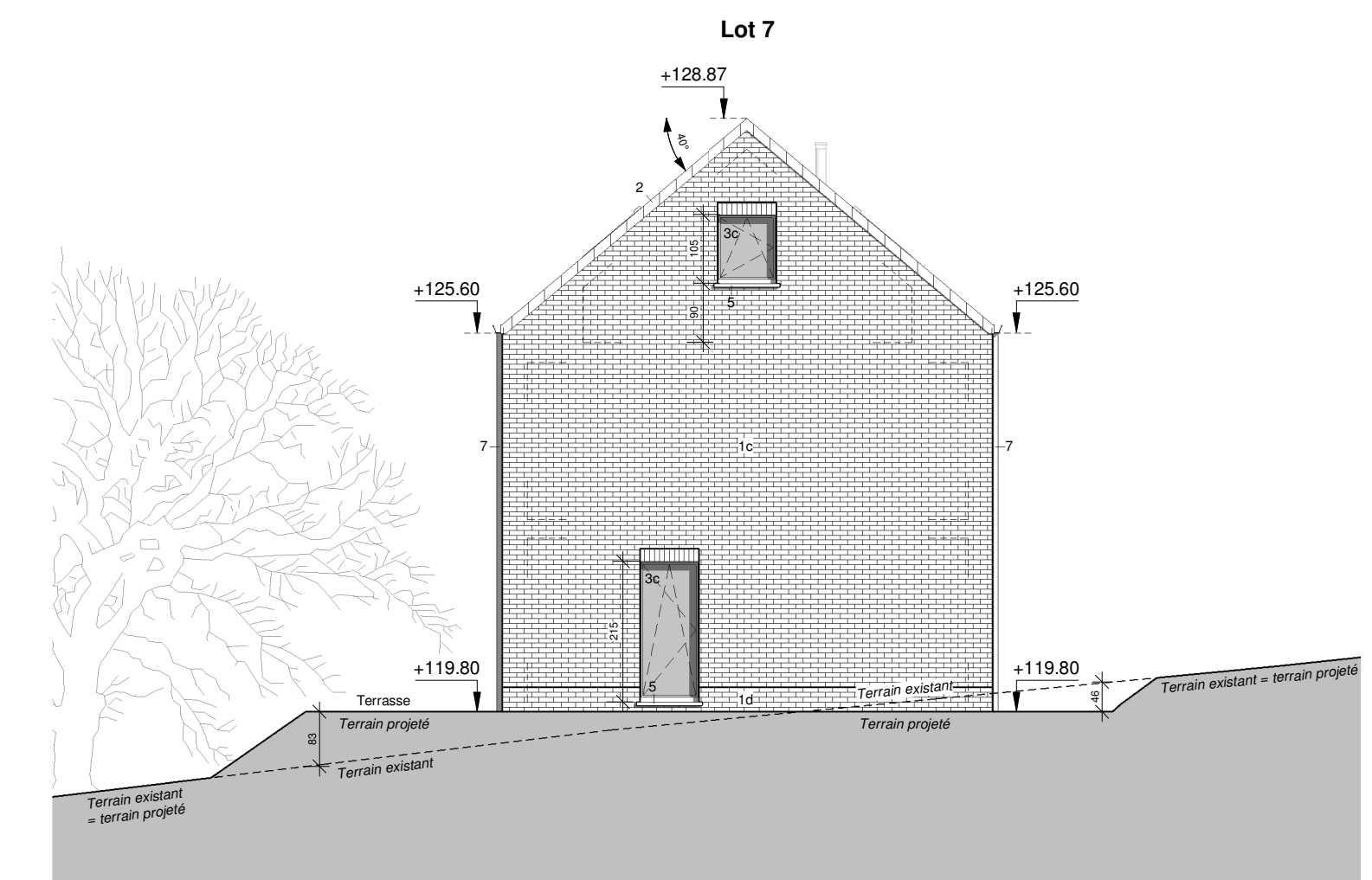
Lot 6 - Façade latérale gauche
Echelle 1:100



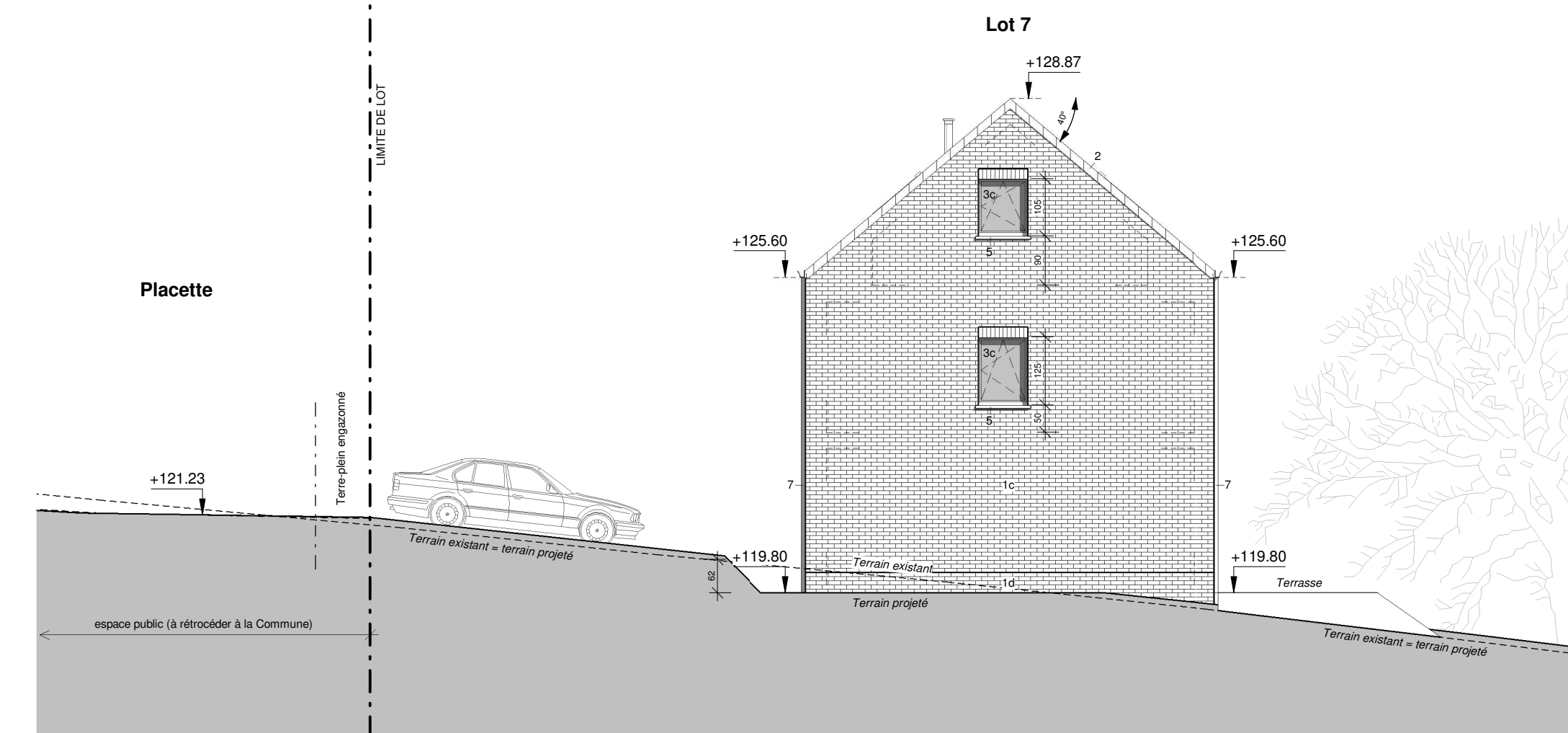
Lot 6 - Façade latérale droite
Echelle 1:100



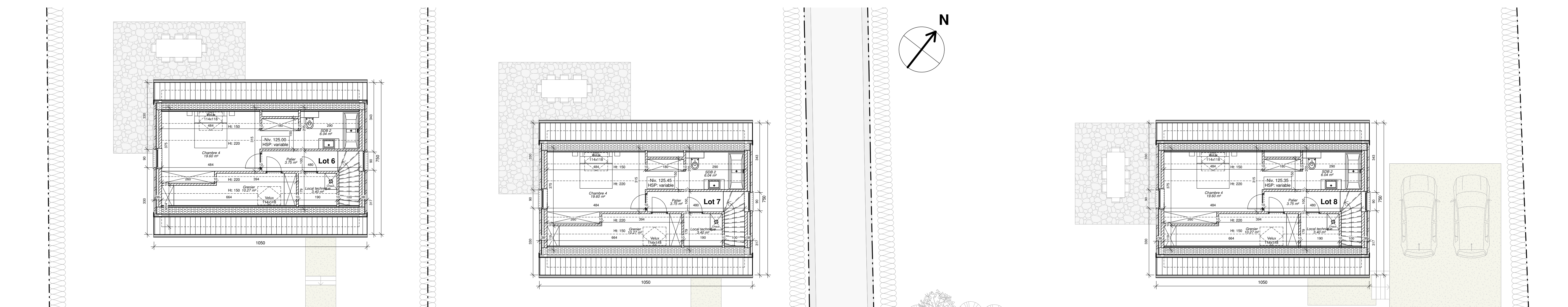
Lots 6 à 8 - Façade avant
Echelle 1:100



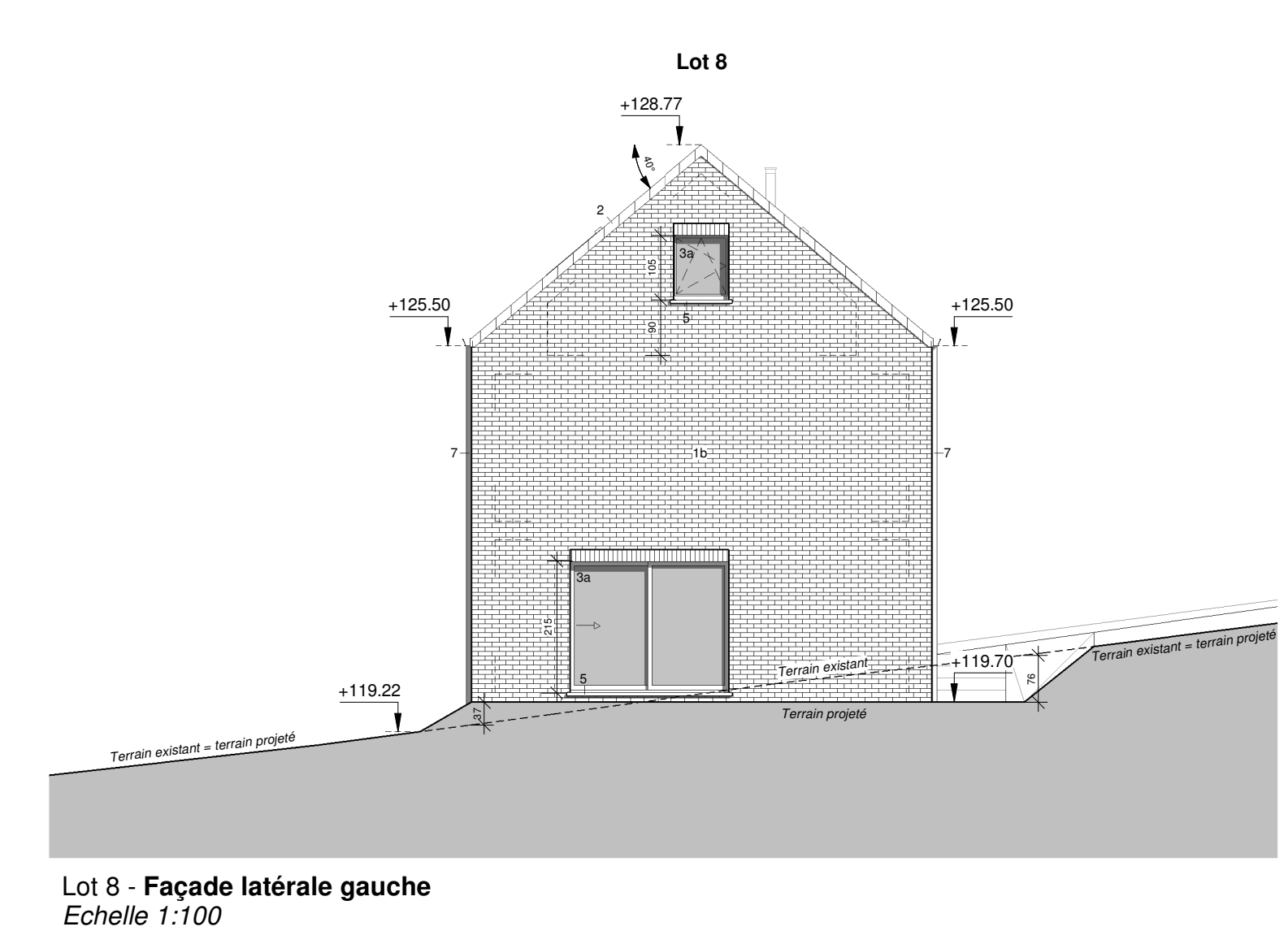
Lot 7 - Façade latérale gauche
Echelle 1:100



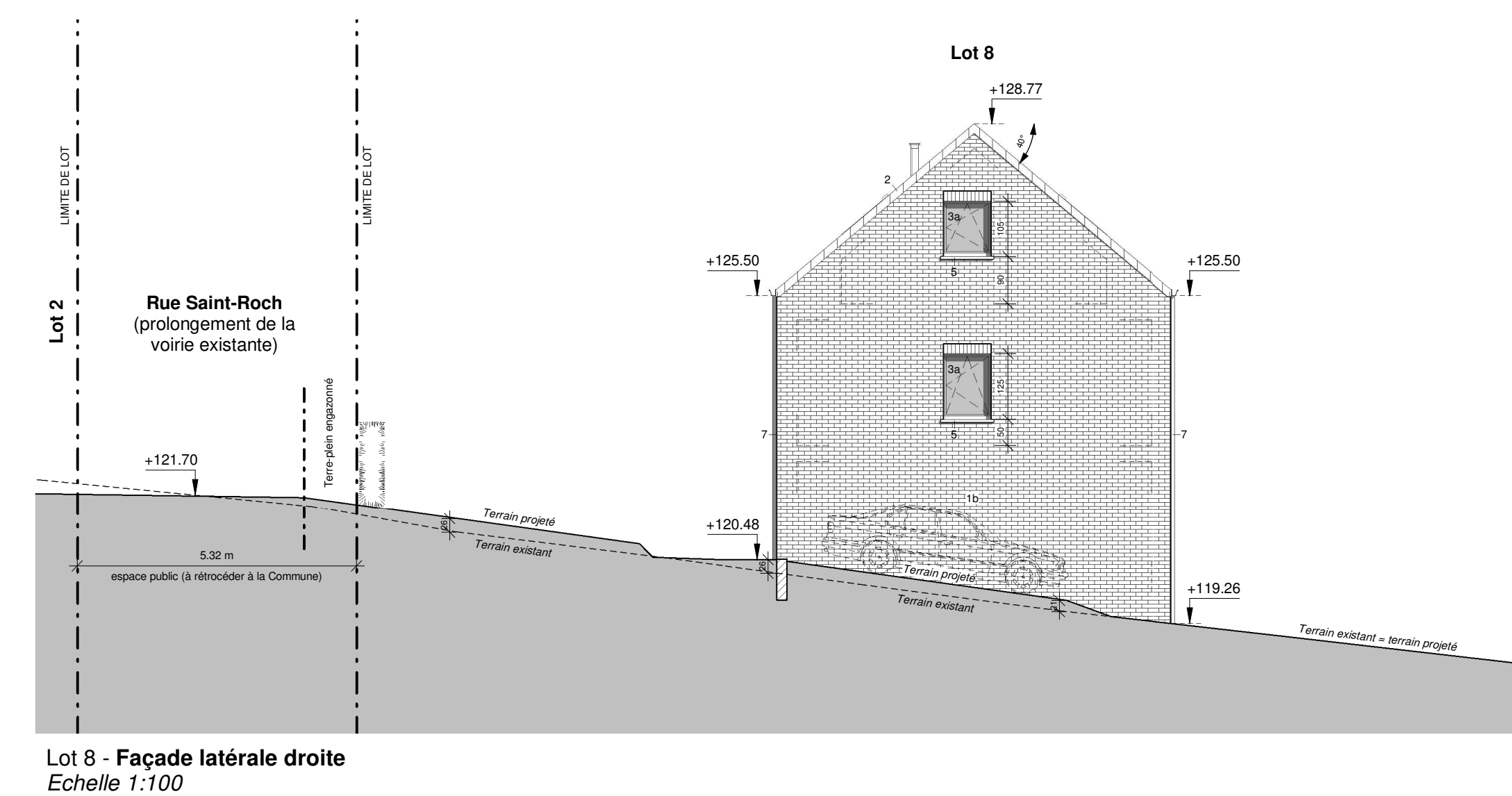
Lot 7 - Façade latérale droite
Echelle 1:100



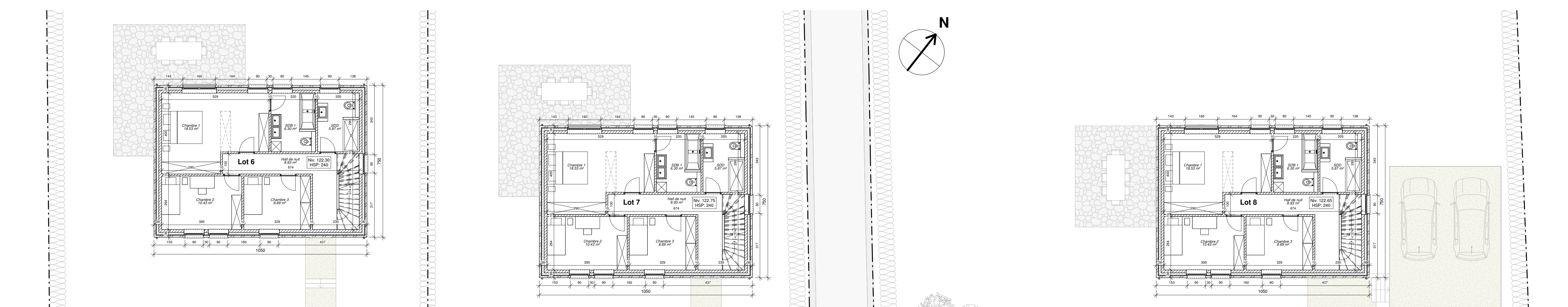
Lots 6 à 8 - Plan des combles
Echelle 1:100



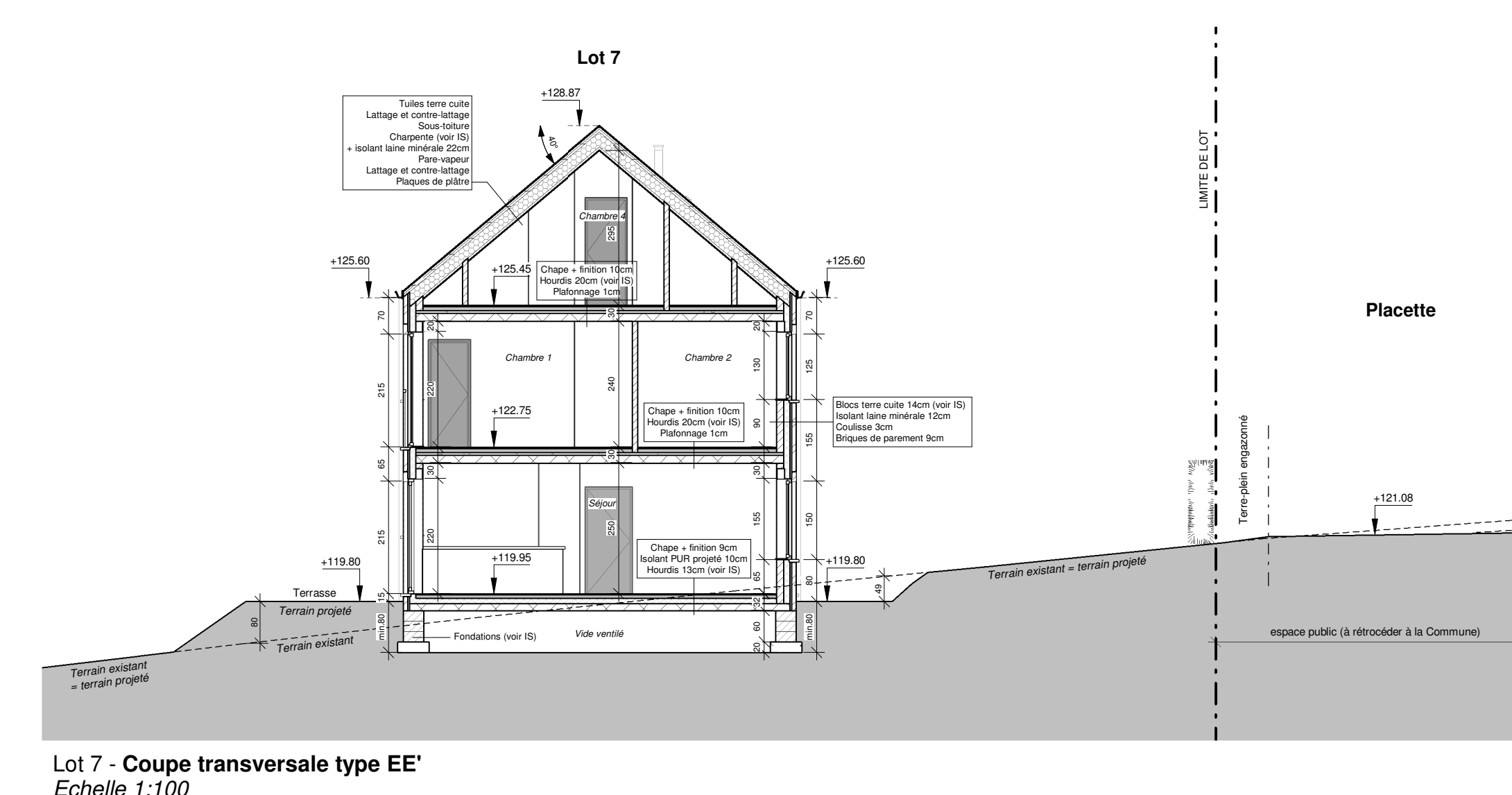
Lot 8 - Façade latérale gauche
Echelle 1:100



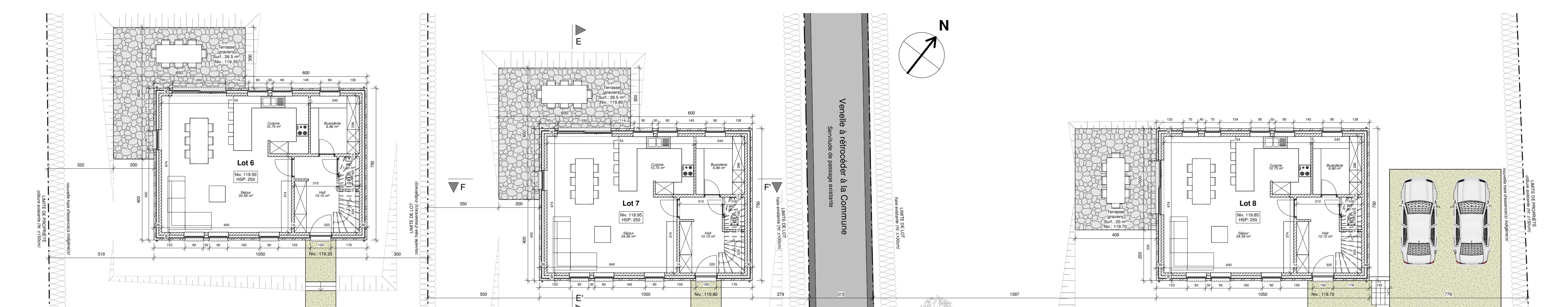
Lot 8 - Façade latérale droite
Echelle 1:100



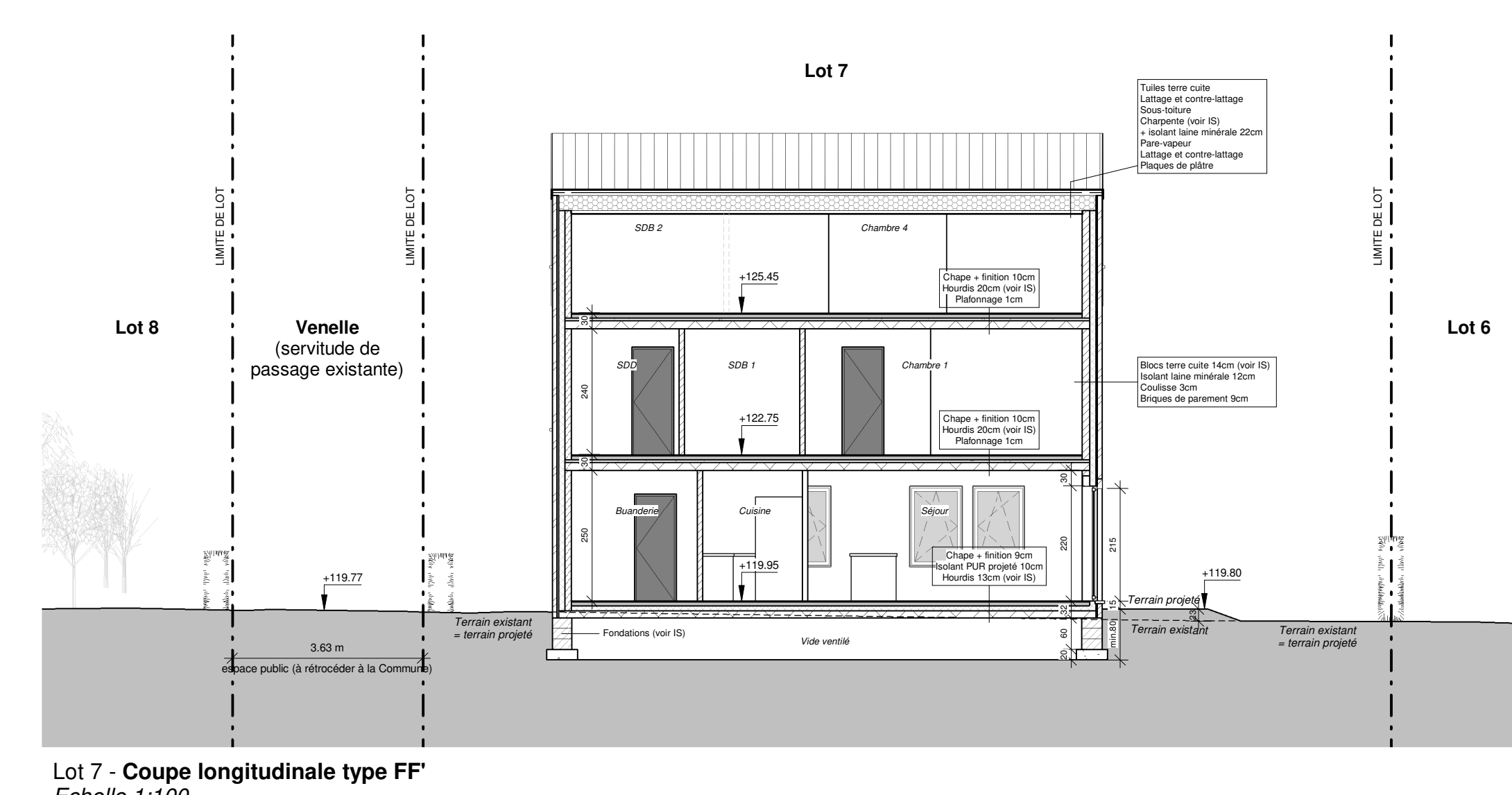
Lots 6 à 8 - Plan du 1er étage
Echelle 1:100



Lot 7 - Coupe transversale type EE
Echelle 1:100



Lots 6 à 8 - Plan du rez-de-chaussée
Echelle 1:100



Lot 7 - Coupe longitudinale type FF
Echelle 1:100

- Legende des matériaux**
1. Béton de ton rouge
 2. Béton de ton gris
 3. Béton de ton gris clair (dans les menuiseries extérieures)
 4. Béton de ton gris foncé
 5. Béton de ton gris foncé (dans les menuiseries extérieures)
 6. Béton de ton gris foncé (dans les menuiseries extérieures)
 7. Béton de ton gris foncé (dans les menuiseries extérieures)
 8. Béton de ton gris foncé (dans les menuiseries extérieures)
 9. Béton de ton gris foncé (dans les menuiseries extérieures)
 10. Béton de ton gris foncé (dans les menuiseries extérieures)

PROVINCE DE NAMUR
COMMUNE D'YVOIR

Construction neuve de 8 habitations unifamiliales

SITUATION: Rue Saint-Roch - 5530 Godwin (YVOIR)
CADASTRE: Métré-division, section 8, n°209, 2074, 2074, 2067, 2068, 2069 et 2061-5

REMARQUES:
Toutes reproductions et toutes interprétations matérielles sont interdites sans autorisation écrite de l'architecte.
L'entrepreneur vérifie toutes les cotes indiquées sur les plans.
En cas d'erreur de dimension, l'entrepreneur doit en informer l'architecte par écrit avant exécution.
Tous les plans, élévations, coupes, dimensions générales et cotes de niveau sont basés sur l'axe d'un réseau géométrique.

MAÎTRE D'OUVRAGE: G&R ESTATE G&R Estate sprl représentée par Eric Godilraibois
ARCHITECTE: architecte Donatien Ryelandt www.architecte-ryelandt.be

Adresse: Rue Saint-Roch, 47 - 5515 Yvoir
Tél: 0475 98 03 50
Email: w@donatienryelandt.be
Adresse: Rue Vieux Castel, 1 - 1400 Cour-Saint-Étienne
Tél: 0487 77 02 64
Email: donatien@architecte-ryelandt.be

TITRE:

Lots 6 à 8 - Plans, coupes et élévations