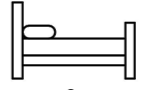

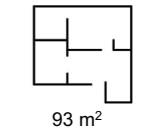

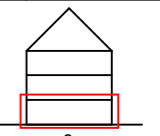
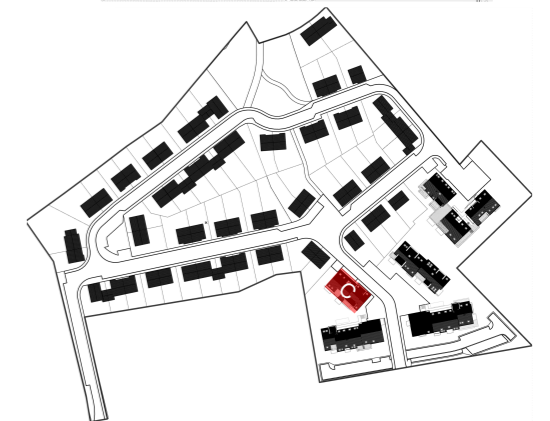
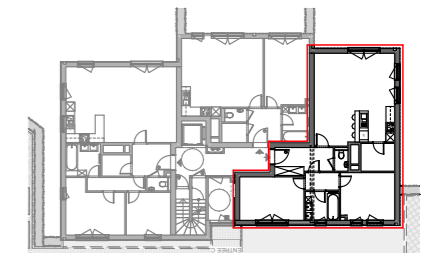


Immeuble "Le Coquelicot"		
Appartement - C0.3		
 2	 1	 93 m <sup>2</sup>
 242 m <sup>2</sup> + 12 m <sup>2</sup>	 0	



Entre l'avenue Wilmart et la rue de Seumay  
1360 Perwez

 **EQUILIS**

**Dourimmo s.a. (groupe Equilis)**

Drève Richelle 161-D, Bte 19  
1410 Waterloo

02 897 52 65 - [info.belgium@equilis.net](mailto:info.belgium@equilis.net)

MIS A JOUR LE : 27/04/2021

POUR ACCORD :

DATE :

SIGNATURE :

 Architecture  
Design  
Environment

\* Document à titre d'information et non contractuel  
\* Mobilier, Machine à laver (ML) et Sèche-linge (SL) non fournis  
\* Les dimensions des cuisines et de leurs équipements sont données à titre d'information. Se référer aux plans contractuels des cuisines  
\* Des faux-plafonds complémentaires pourront être placés à certains endroits pour des raisons techniques.  
\* Dimensions (distances entre mur avant plafonnage) données à titre indicatif.

