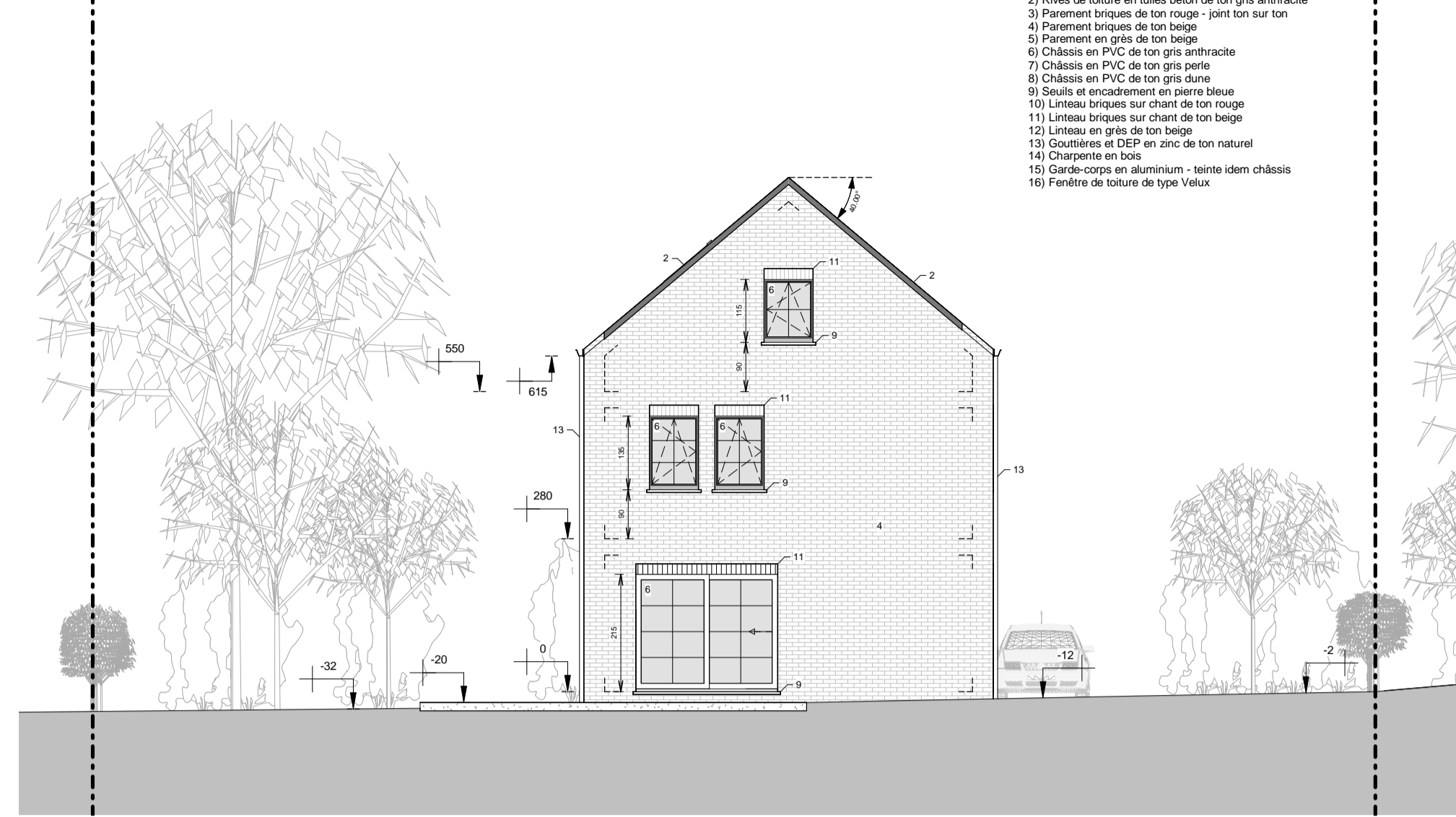


Façade avant - Lot 8



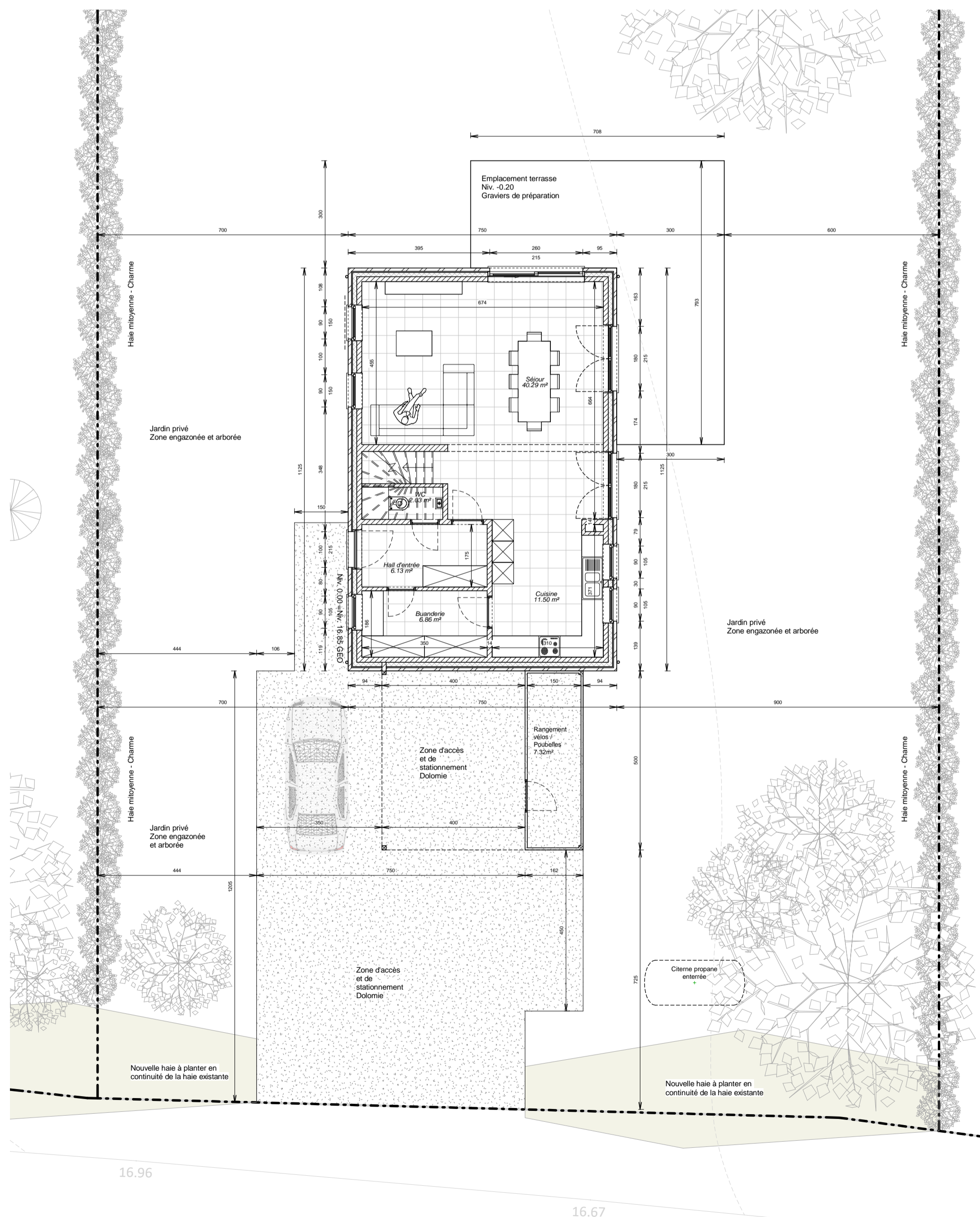
Façade arrière - Lot 8

LEGENDE MATERIAUX :

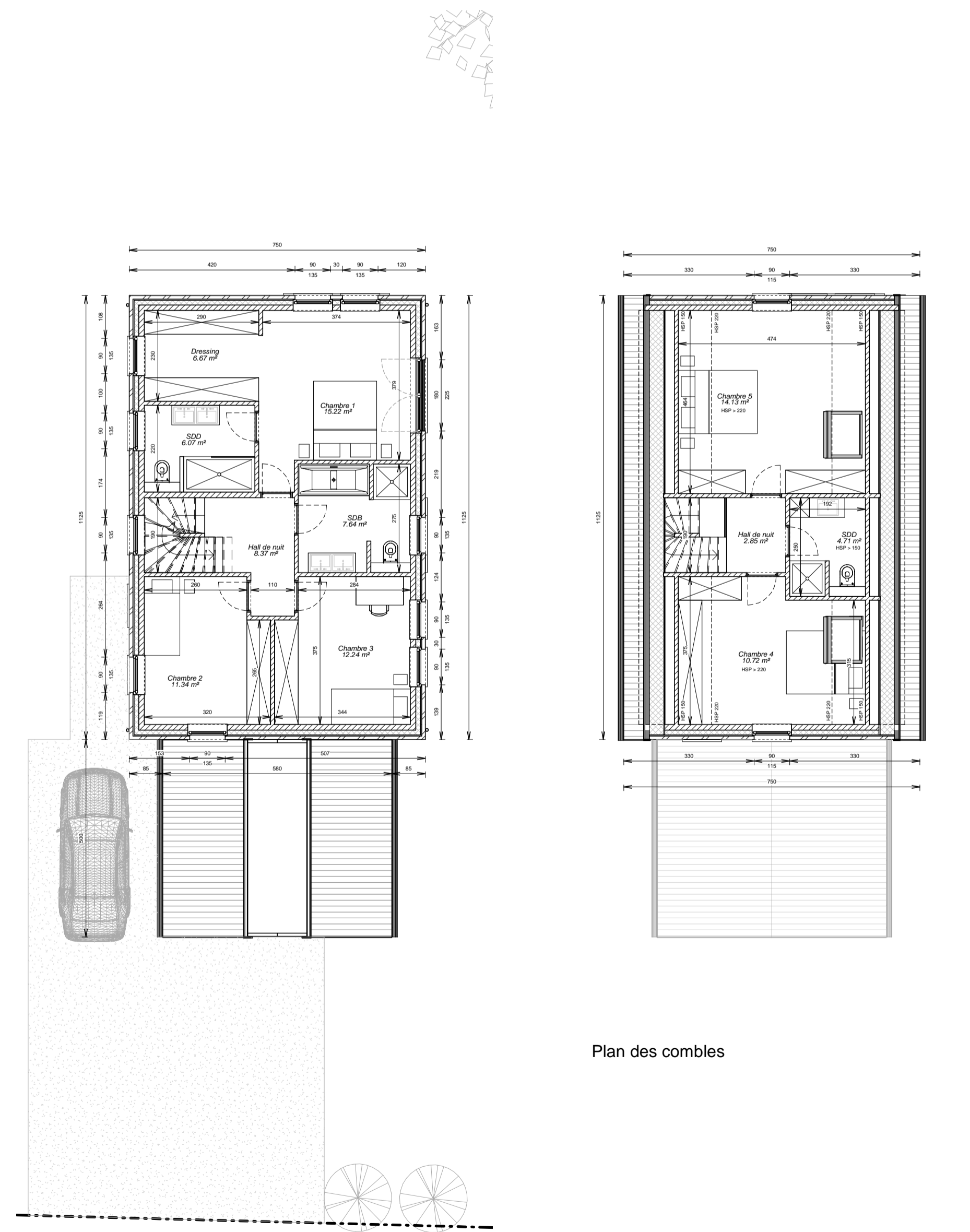
- 1) Couverture de toiture en tuiles terre cuite de ton gris anthracite
- 2) Rives de toiture en tuiles béton de ton gris anthracite
- 3) Parement briques de ton rouge - joint ton sur ton
- 4) Parement briques de ton beige
- 5) Parement en grès de ton beige
- 6) Châssis en PVC de ton gris anthracite
- 7) Châssis en PVC de ton gris perle
- 8) Châssis en PVC de ton gris aune
- 9) Sauts et encadrement en pierre bleue
- 10) Linteau briques sur chaut de ton rouge
- 11) Linteau briques sur chaut de ton beige
- 12) Linteau en grès de ton beige
- 13) Contre-lattes et OSB en zinc de ton naturel
- 14) Charpente en bois
- 15) Garde-corps en aluminium - teinte idem châssis
- 16) Fenêtre de toiture de type Velux



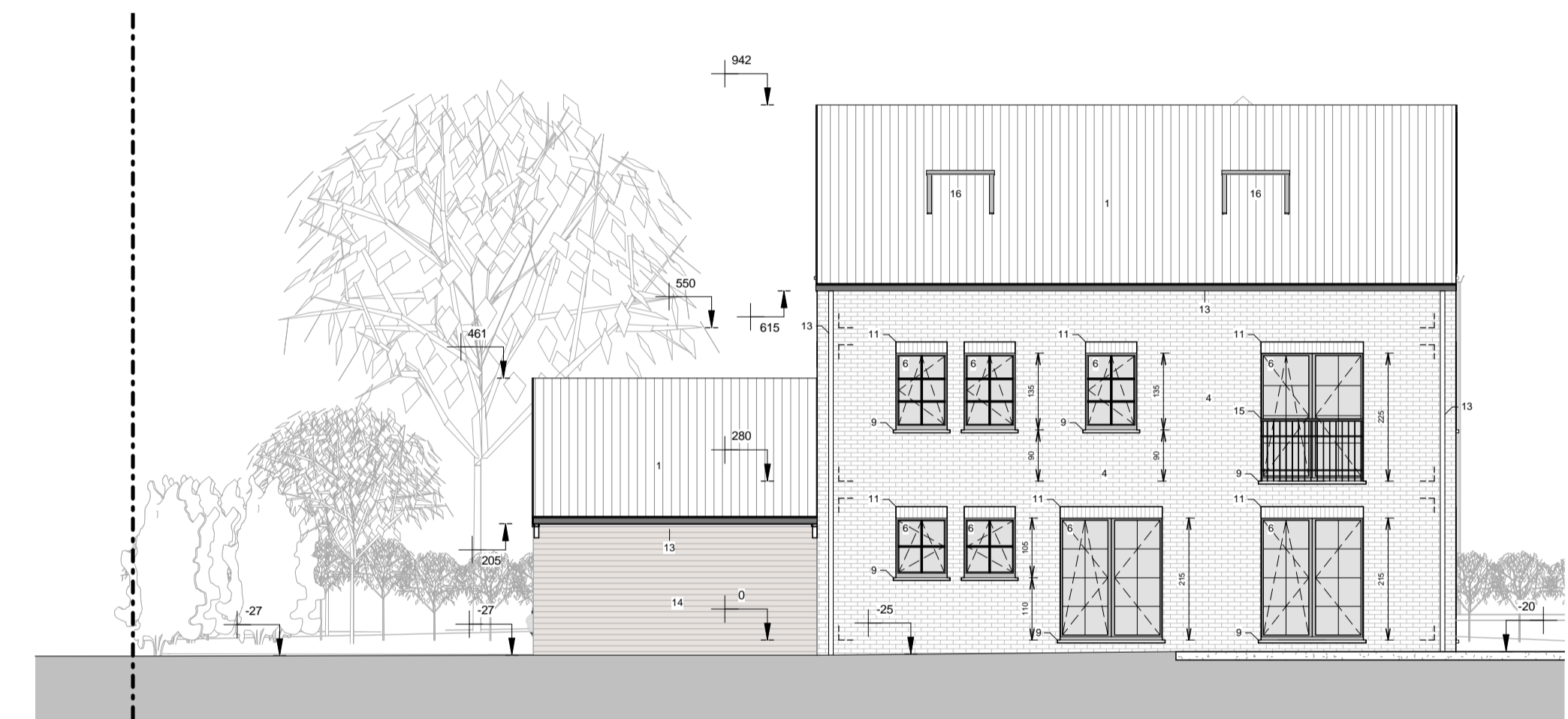
Façade latérale gauche - Lot 8



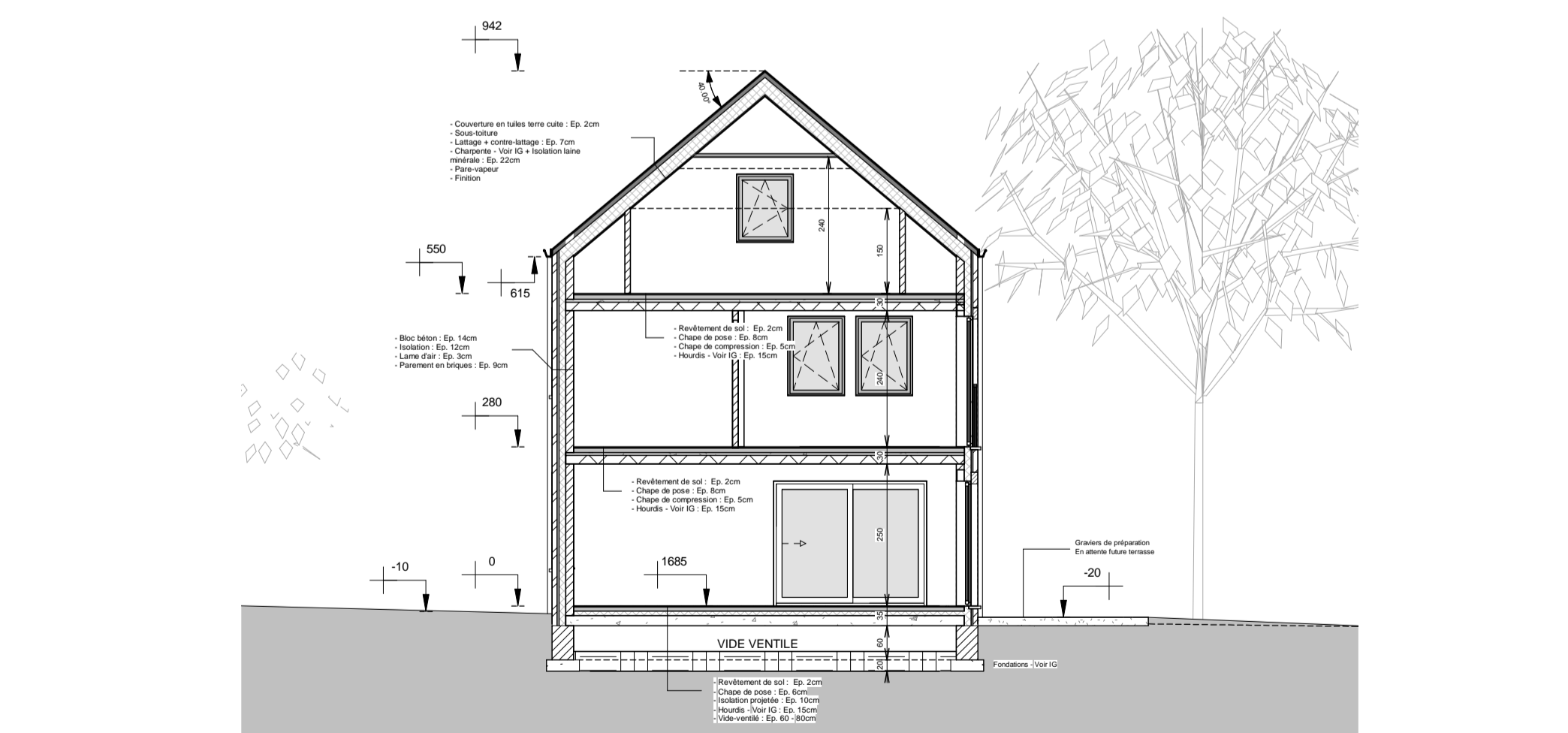
Plan du rez-de-chaussée



Plan de l'étage



Façade latérale droite - Lot 8



Coupe transversale - Lot 8

Construction d'un ensemble de 8 habitations unifamiliales Rue de Magrepre - 5330 Assesse		PU - 01/04/21
Lot 8 - Plans, coupes & élévations		ECHELLE INDICE DATE PLAN 1 : 100
architecte Donatien Ryelandt www.architecte-ryelandt.be	Architecte : Donatien RYELANDT 1, Rue Vial Casso - 1490 Court-Saint-Étienne Tel : 0497777 12 04 Email : donatien@architecte-ryelandt.be	Maître d'ouvrage : G & R ESTATE Rue Sainte Wilme, 12b - 1315 Incourt Tel : 0475 883 300 Email : rtc@contactoffice.be