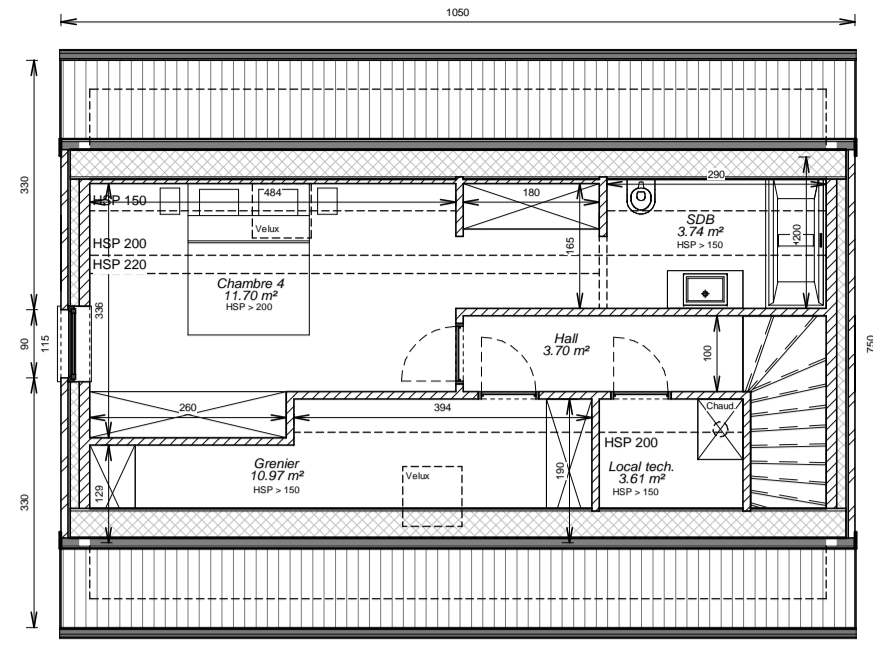
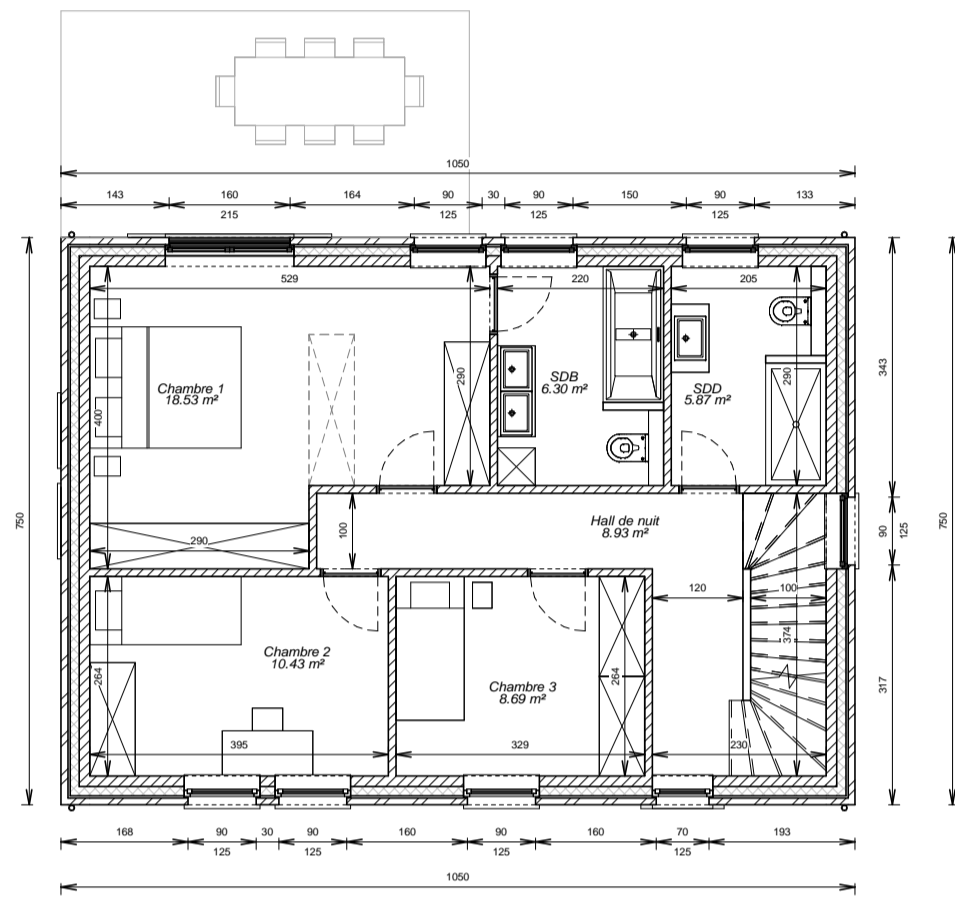


LEGENDE MATERIAUX :

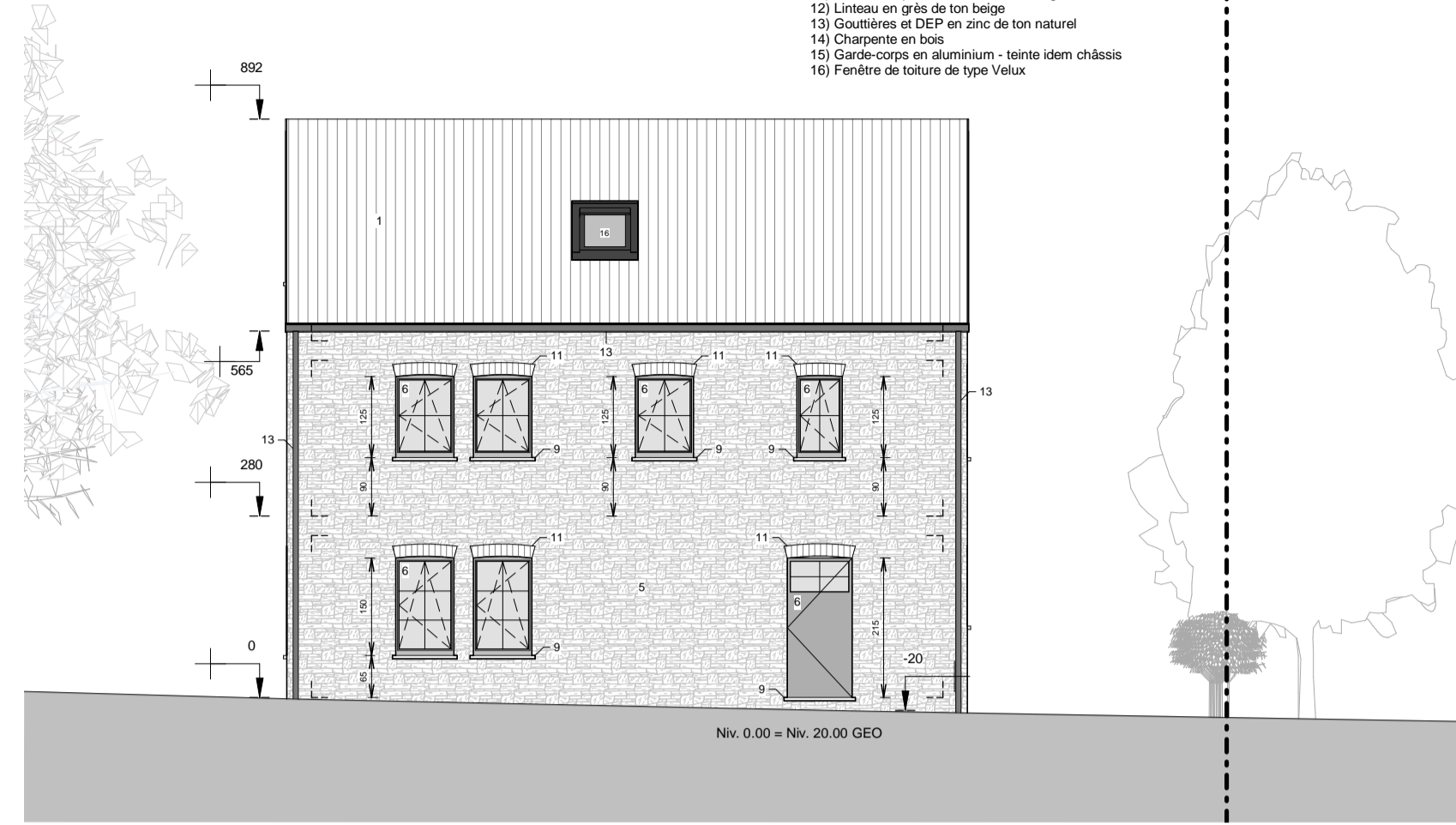
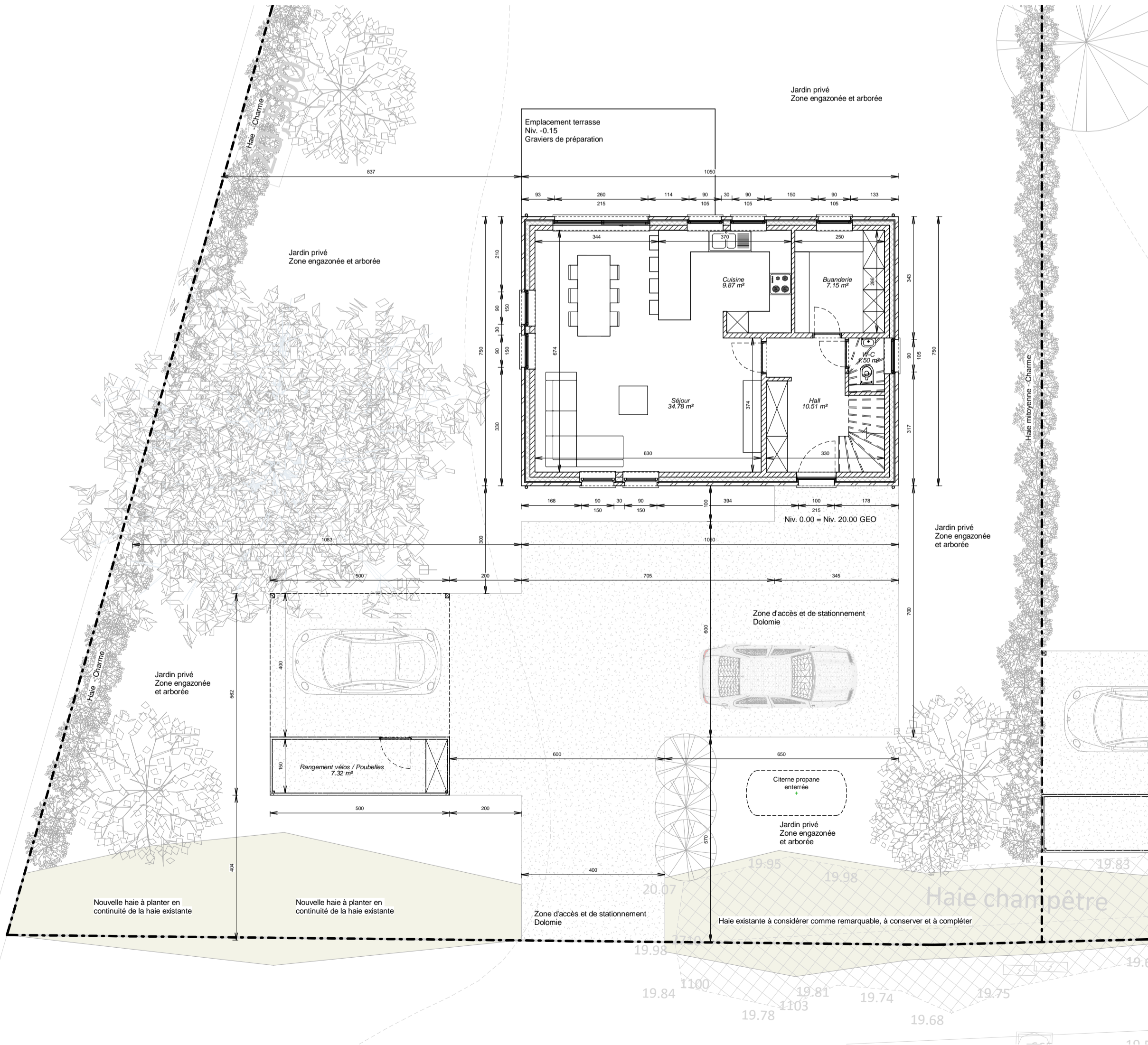
- 1) Couverture de toiture en tuiles terre cuite de ton gris anthracite
- 2) Rives de toiture en tuiles béton de ton gris anthracite
- 3) Parement briques de ton rouge - joint ton sur ton
- 4) Parement briques de ton beige
- 5) Parement en gris de ton beige
- 6) Châssis en PVC de ton gris anthracite
- 7) Châssis en PVC de ton gris perle
- 8) Châssis en PVC de ton gris dur
- 9) Seuls et encadrement en pierre bleue
- 10) Linteau briques sur chape de ton rouge
- 11) Linteau en gris de ton beige
- 12) Coustères et DEP en zinc de ton naturel
- 13) Charpente en bois
- 14) Garde-corps en aluminium - teinte idem châssis
- 15) Frontère de toiture de type Velux



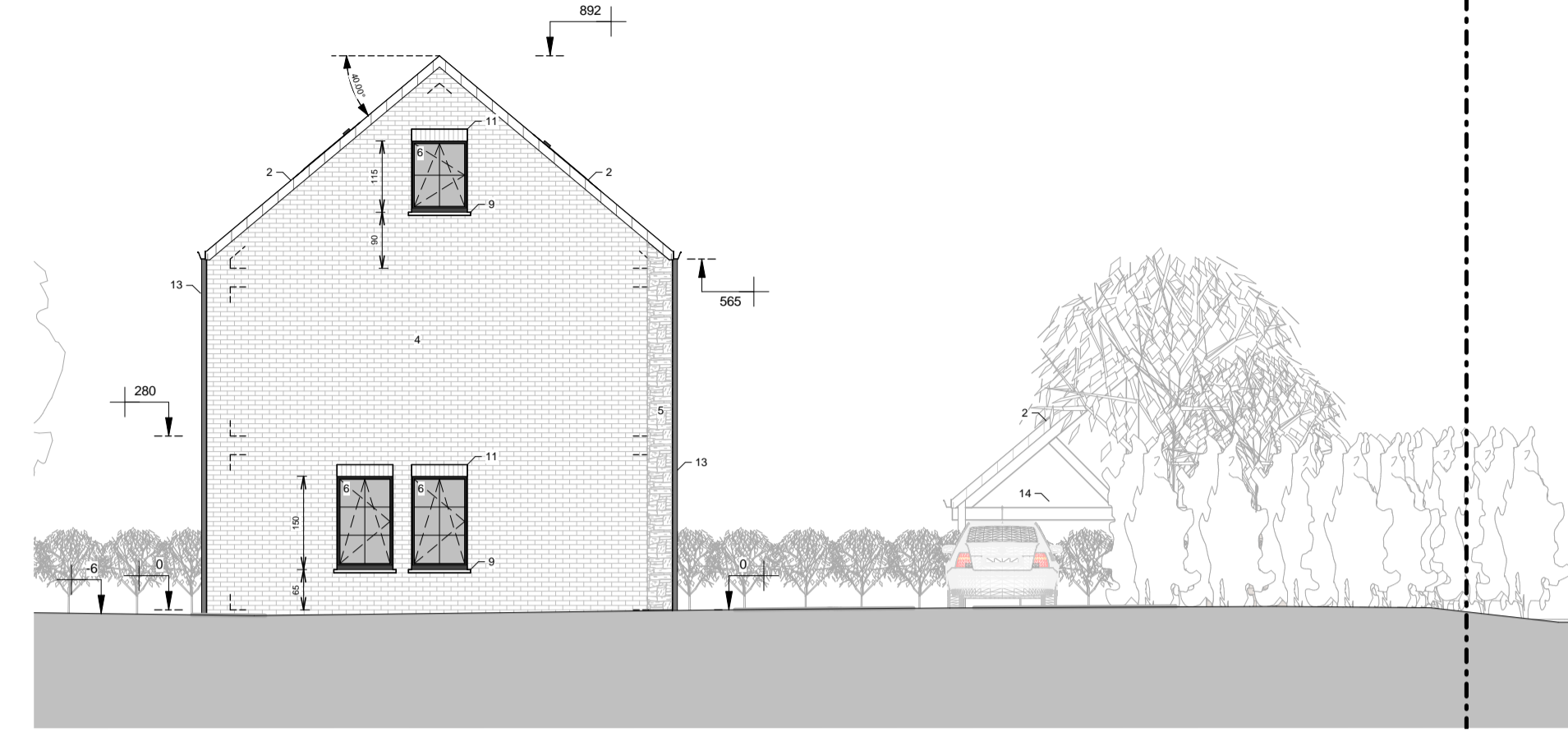
Plan des combles



Plan de l'étage



Façade avant - Lot 1



Façade latérale gauche - Lot 1



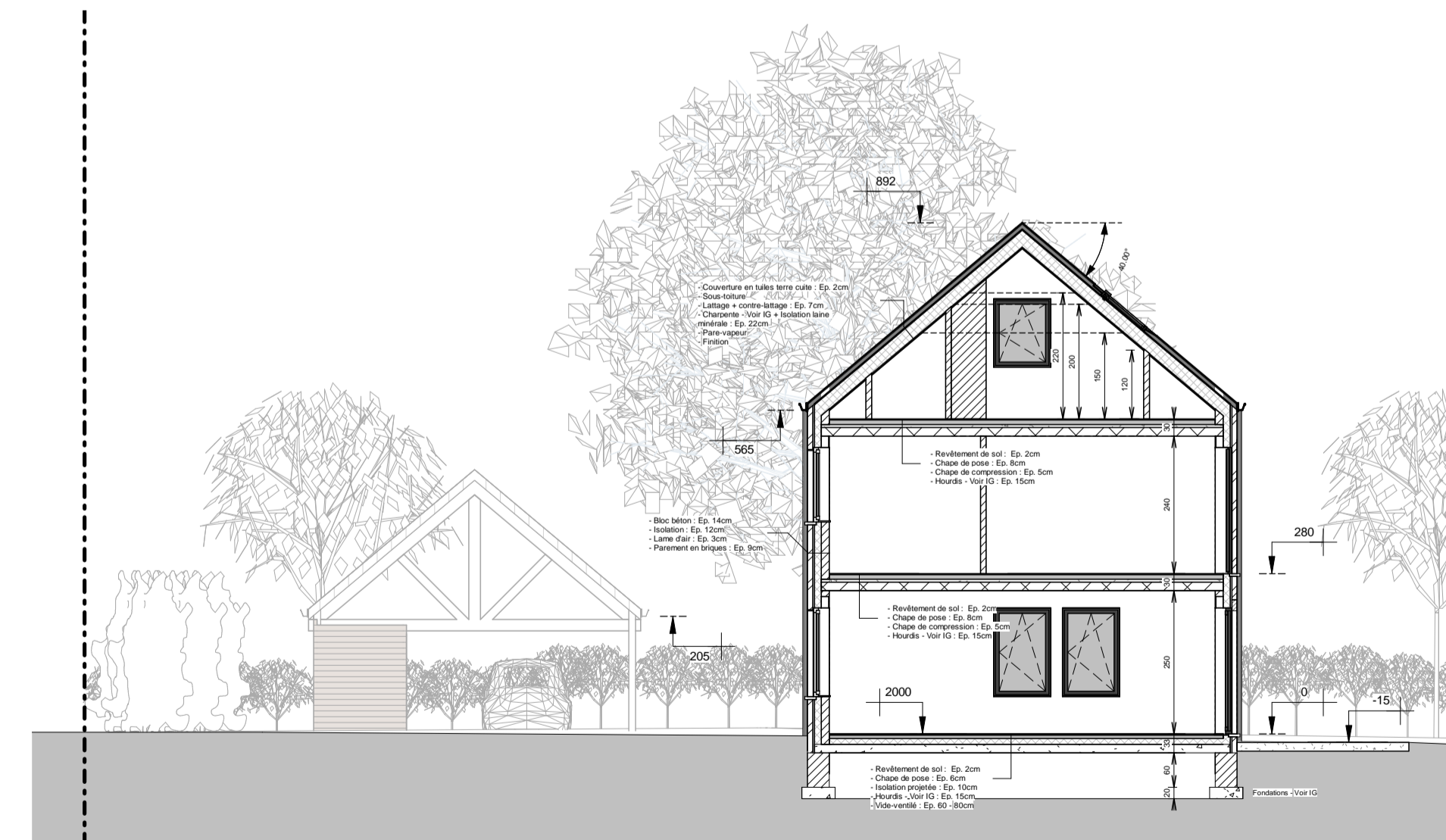
Façade arrière - Lot 1



Façade latérale droite - Lot 1



Coupe longitudinale - Lot 1



Coupe transversale - Lot 1

Construction d'un ensemble de 8 habitations unifamiliales Rue de Magrepre - 5330 Assesse	PU - 01/04/21	D
Lot 1 - Plans, coupes & élévations	ECHELLE 1:100 INDICE A DATE PLAN	
architecte DonatienRyelandt www.architecte-ryelandt.be	Architecte : Donatien RYELANDT 1, Rue Vial Casso - 1490 Court-Saint-Étienne Tel : 049777 12 04 Email : donatien@architecte-ryelandt.be	Maître d'ouvrage : G & RESTATE Rue Sainte Wilme, 12b - 1315 Incourt Tel : 0475 983 300 Email : rtc@contactoffice.be