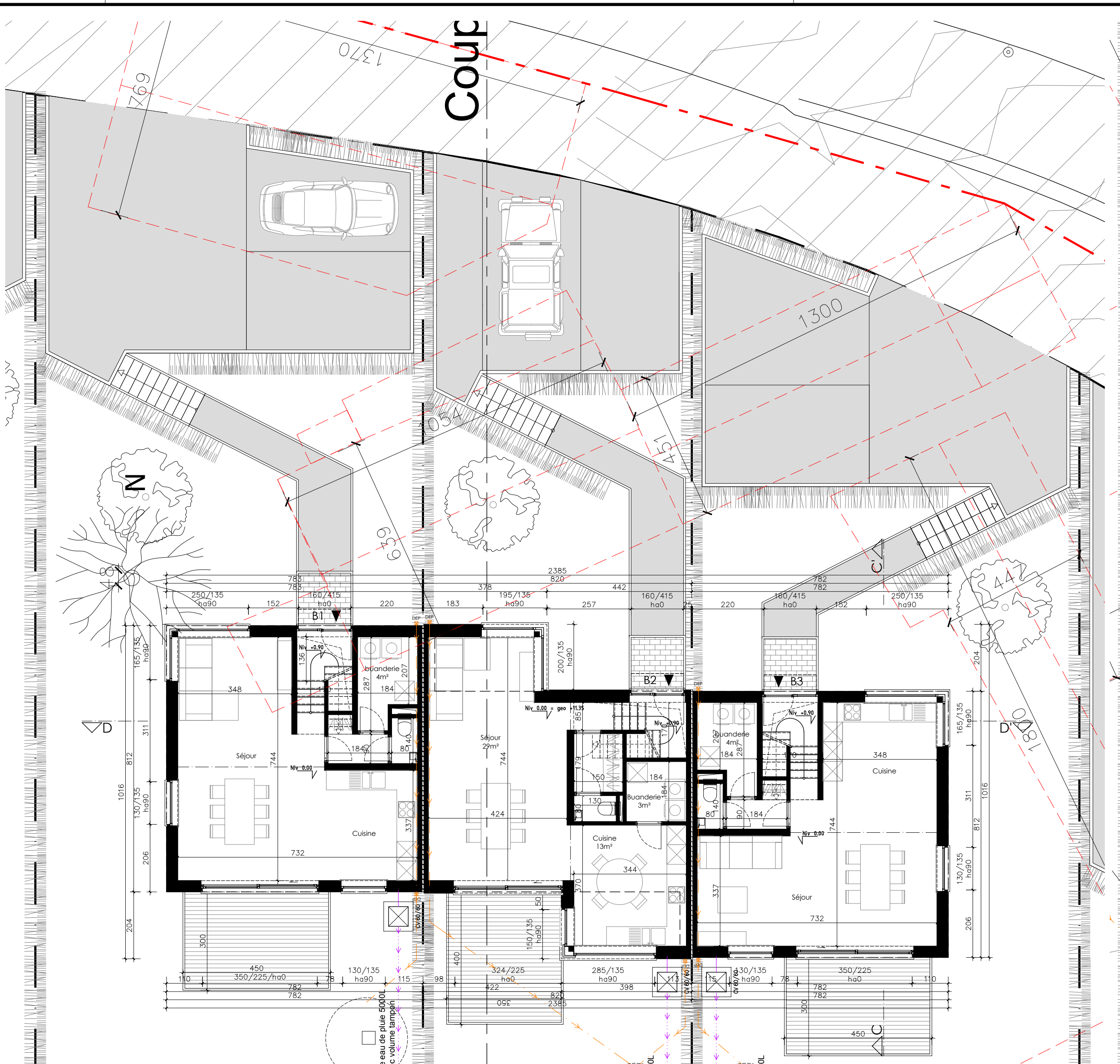
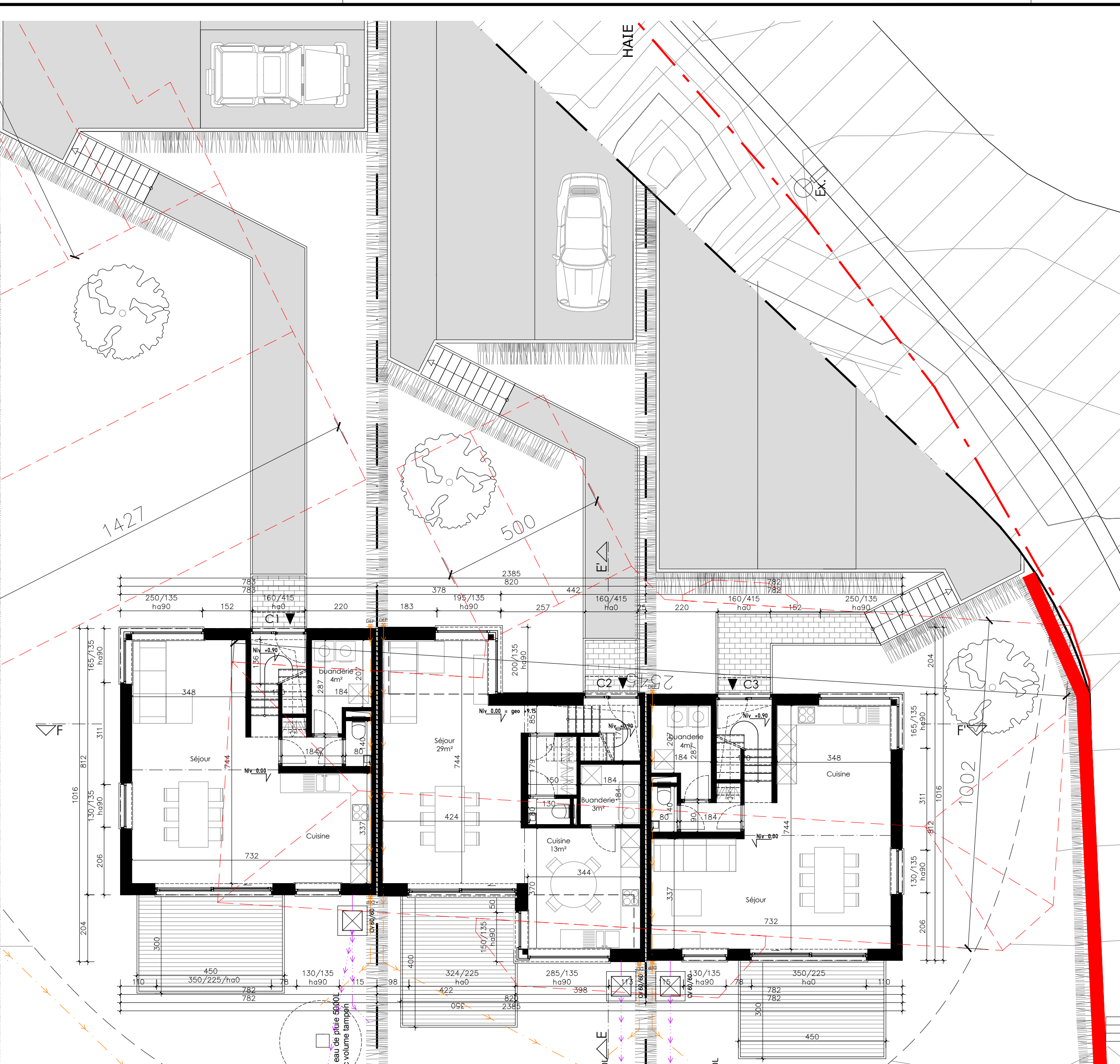


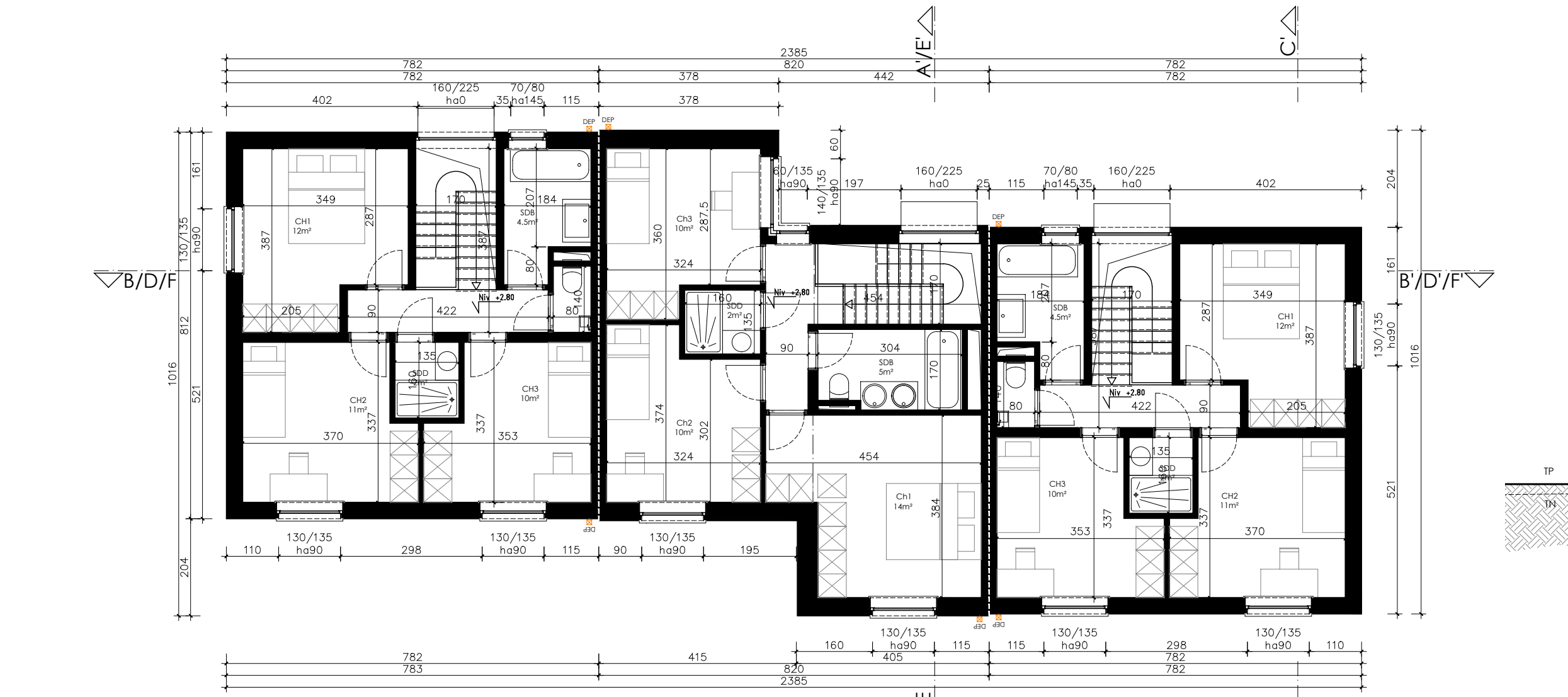
Bloc A / Rez-de-chaussée / Ech:1/100°



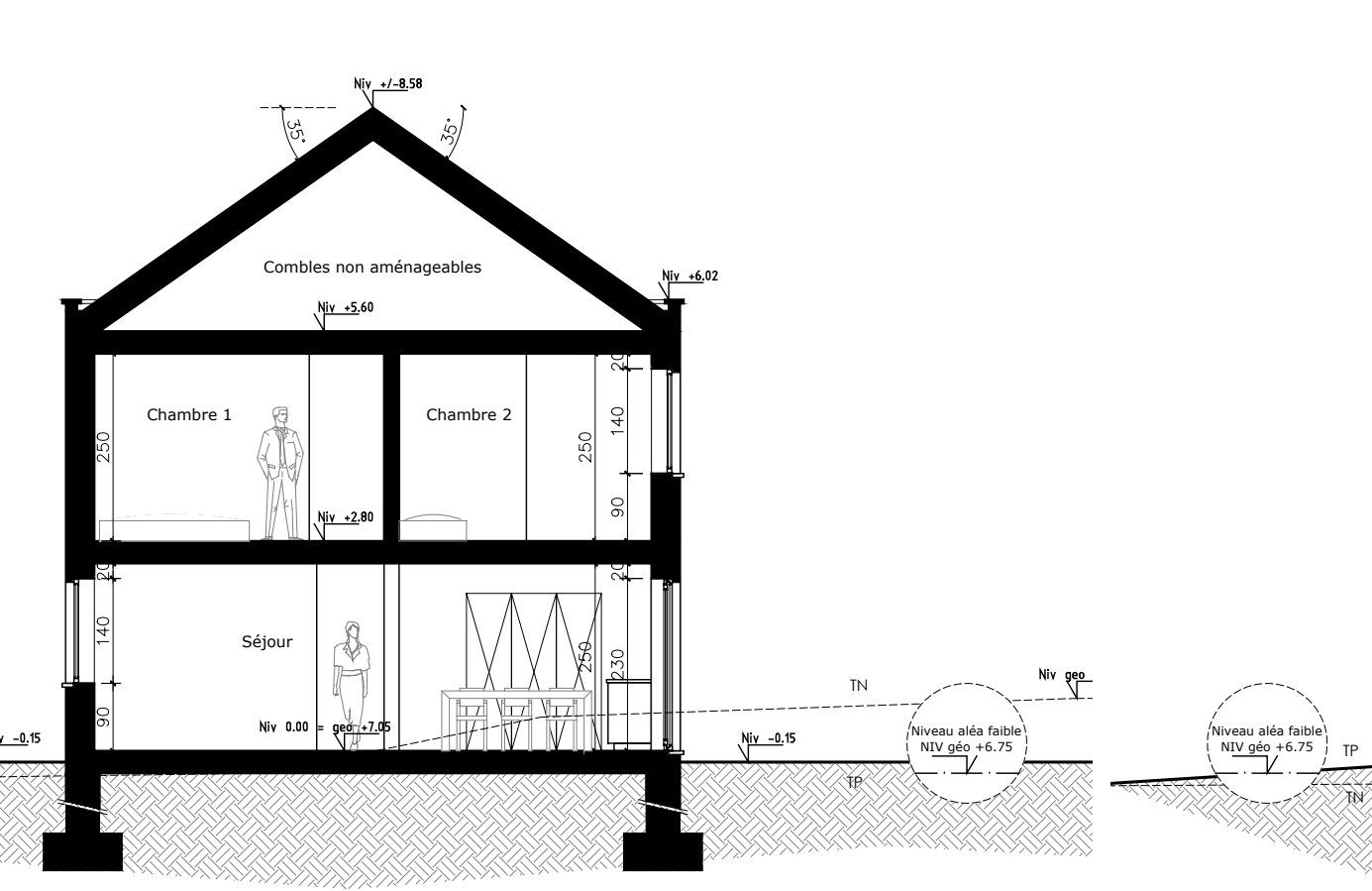
Bloc B / Rez-de-chaussée / Ech:1/100°



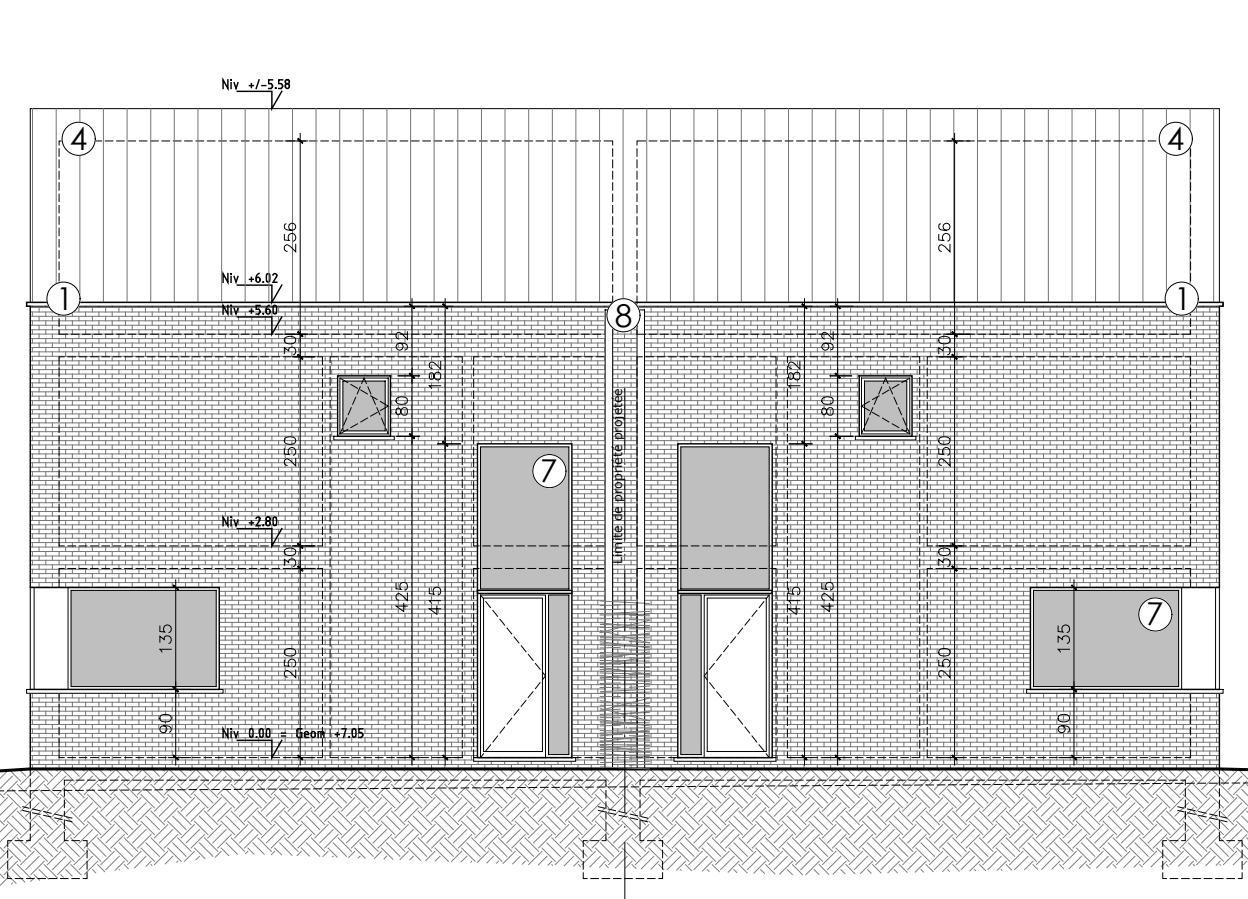
Bloc C / Rez-de-chaussée / Ech:1/100°



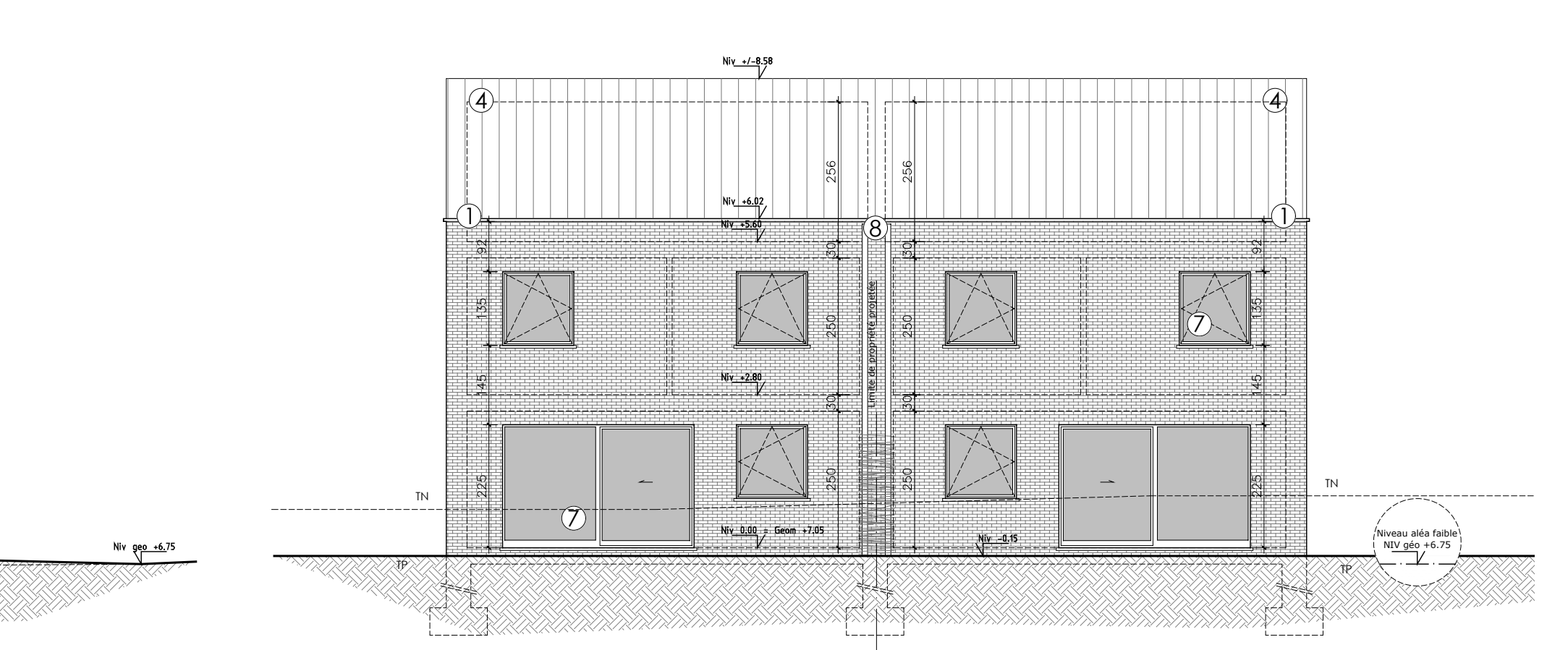
Blocs A,B,C / Etage / Ech:1/100°



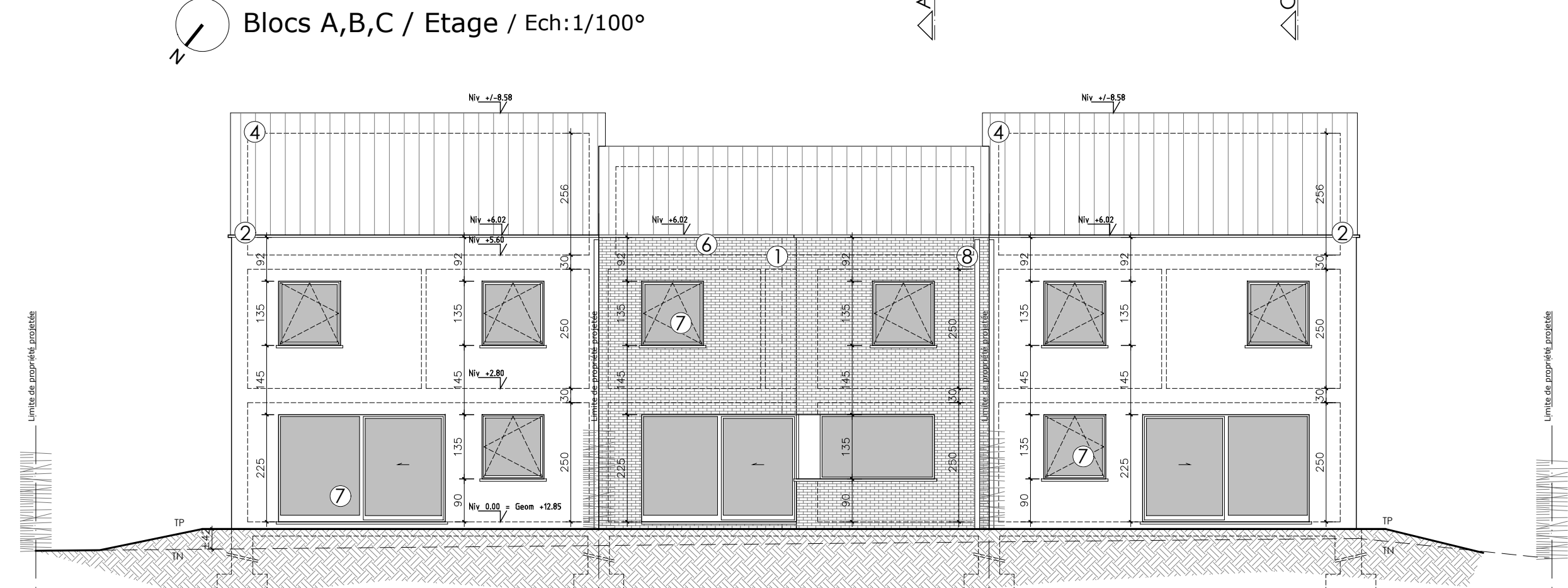
Bloc D / Coupe GG' / Ech:1/100°



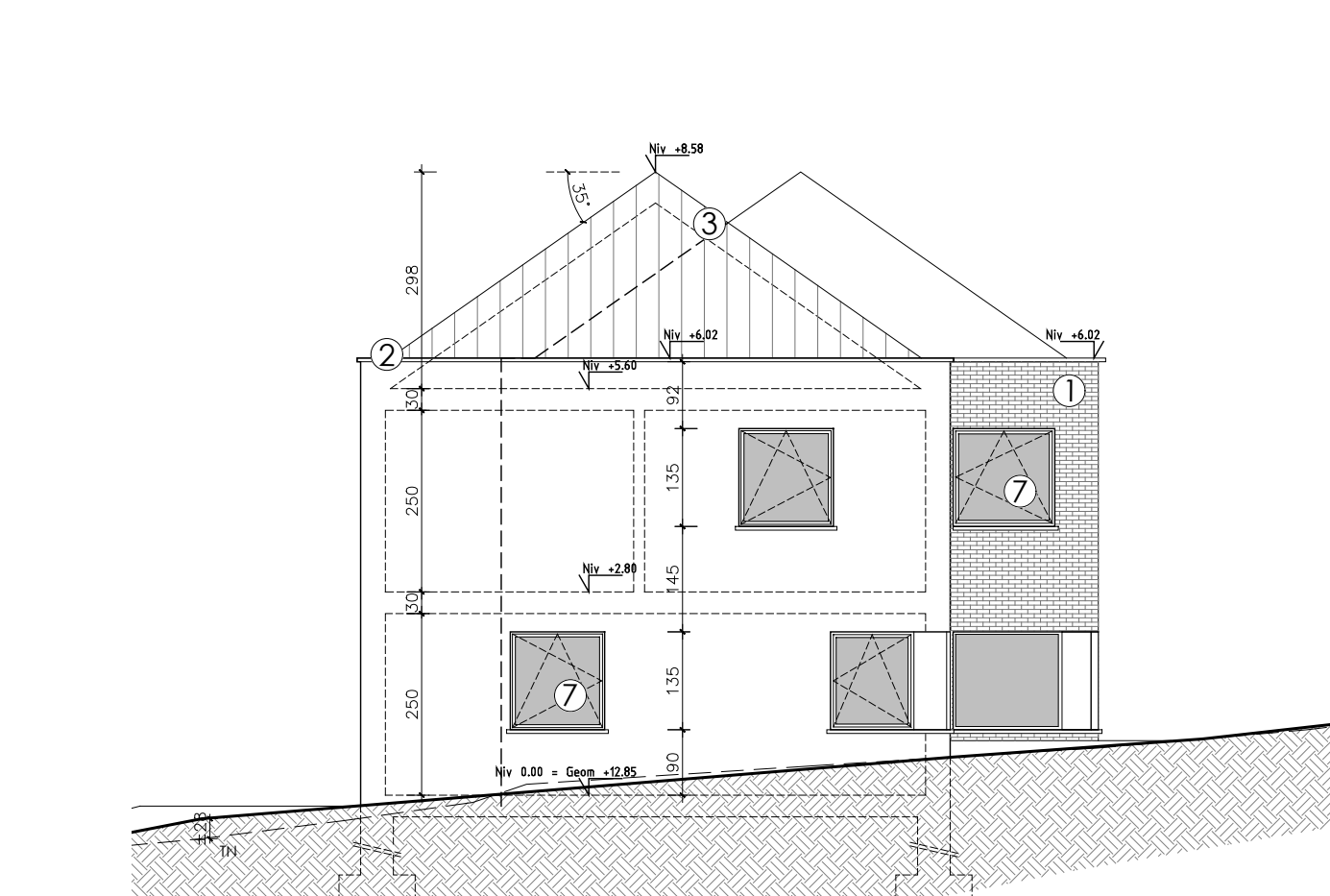
Bloc D / Facade nord-ouest / Ech:1/100°



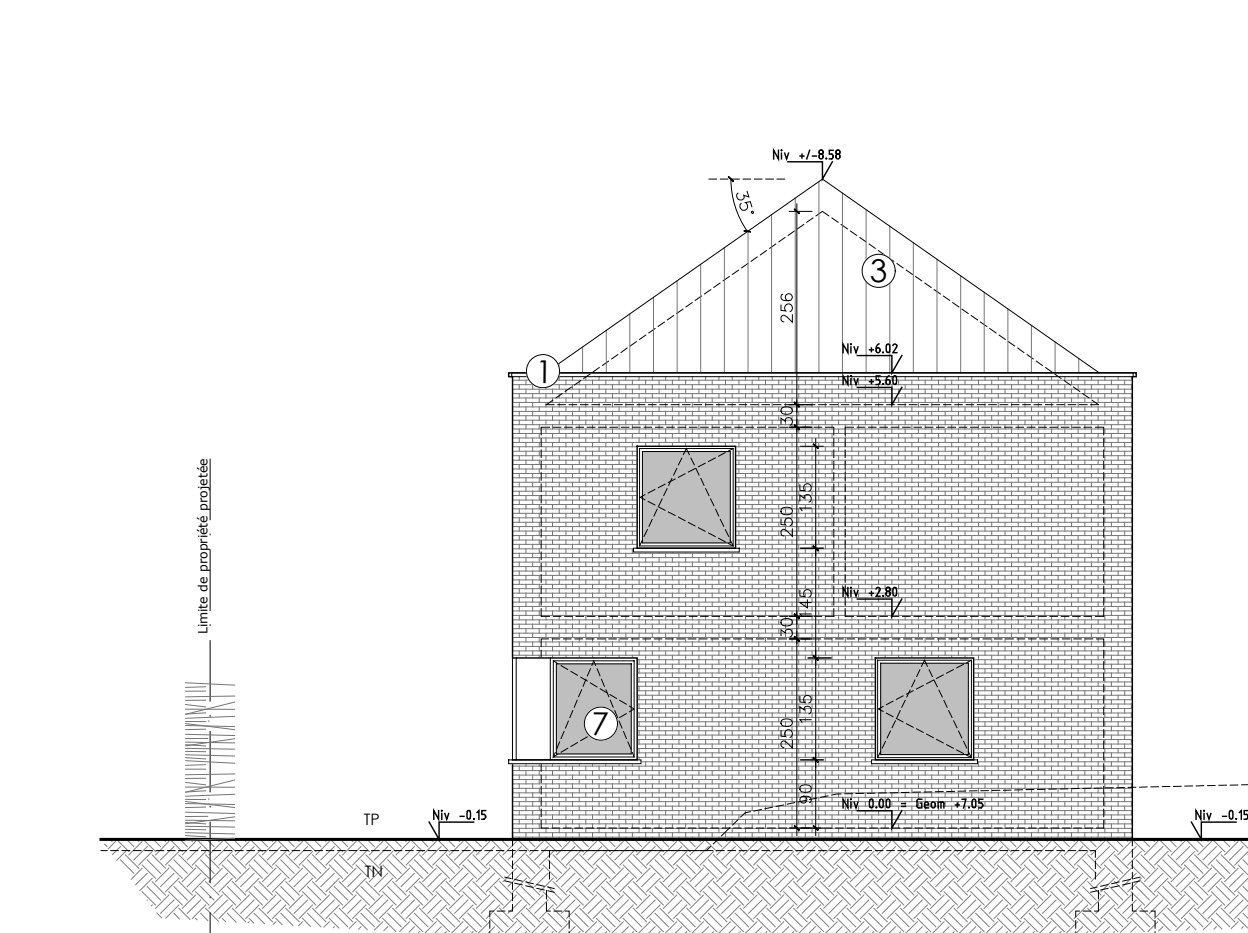
Bloc D / Facade sud-est / Ech:1/100°



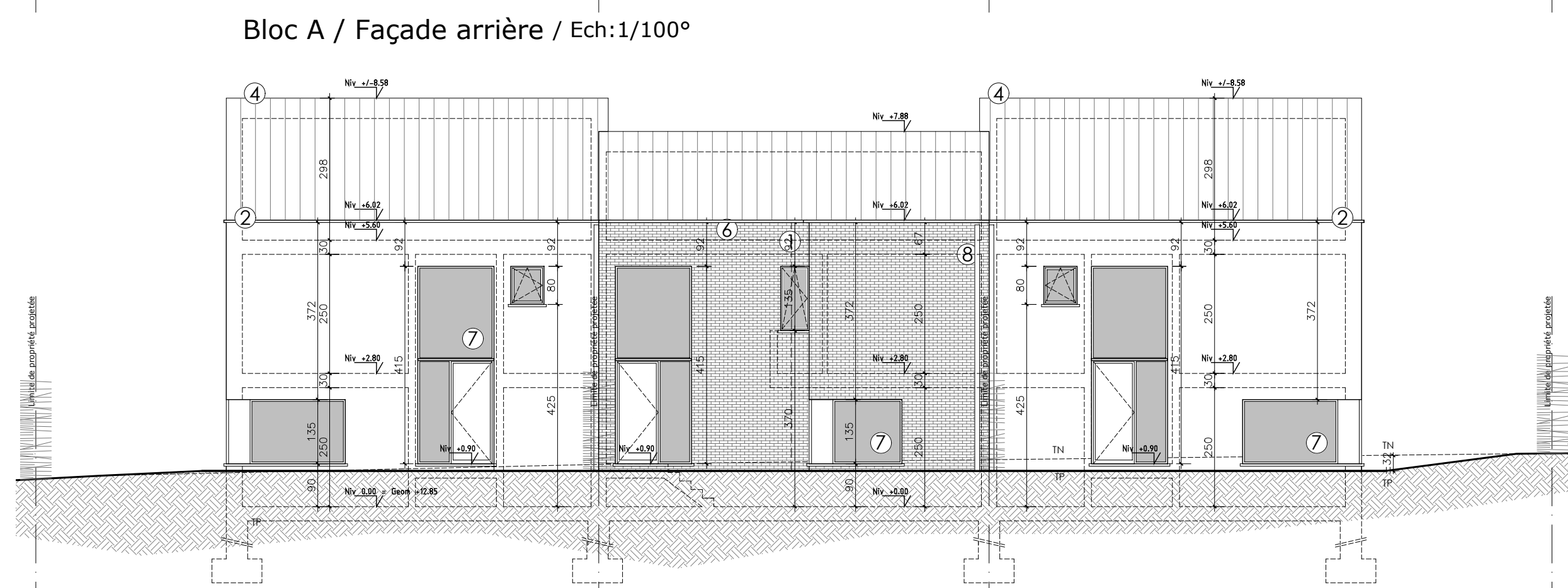
Bloc A / Façade arrière / Ech:1/100°



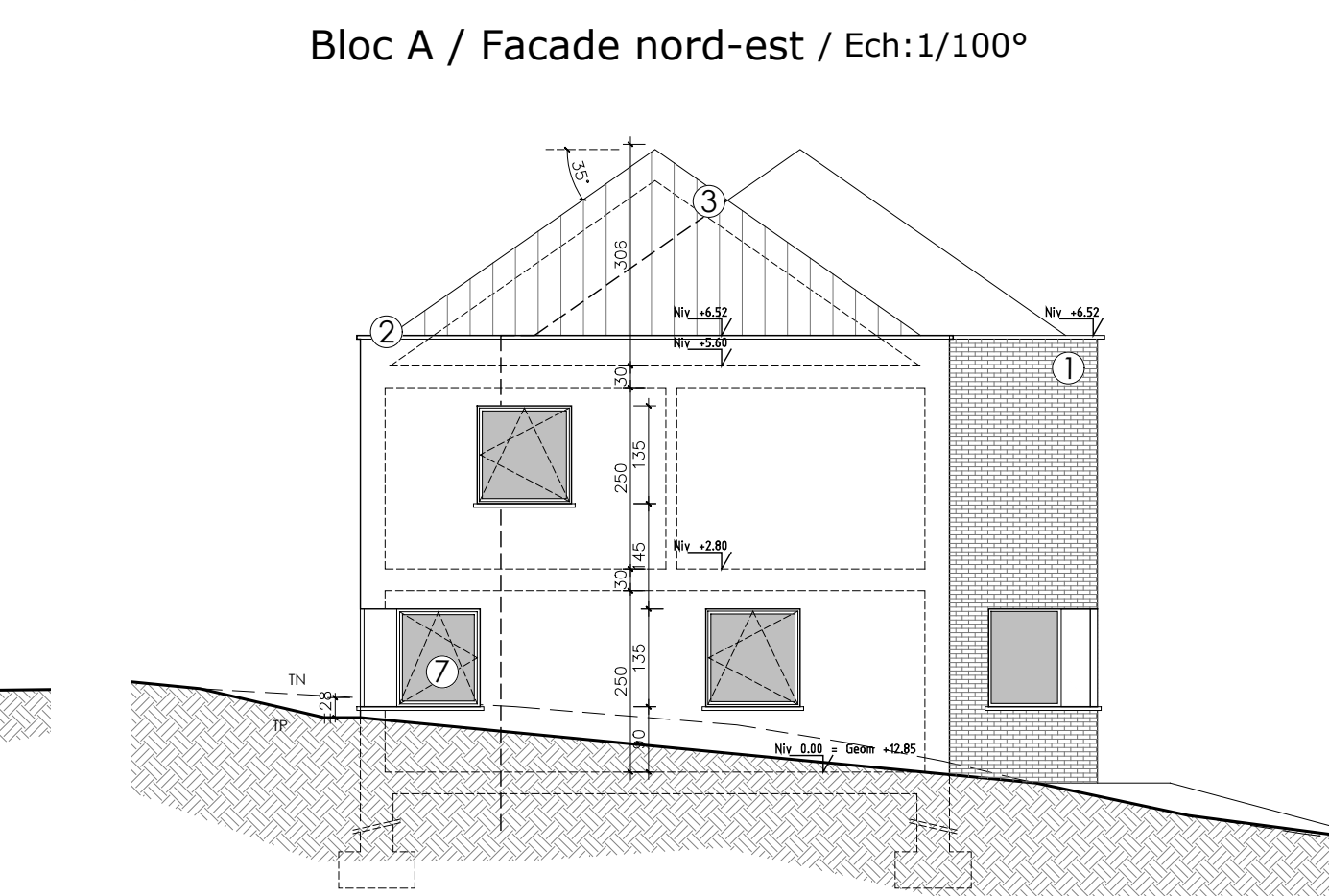
Bloc A / Facade nord-est / Ech:1/100°



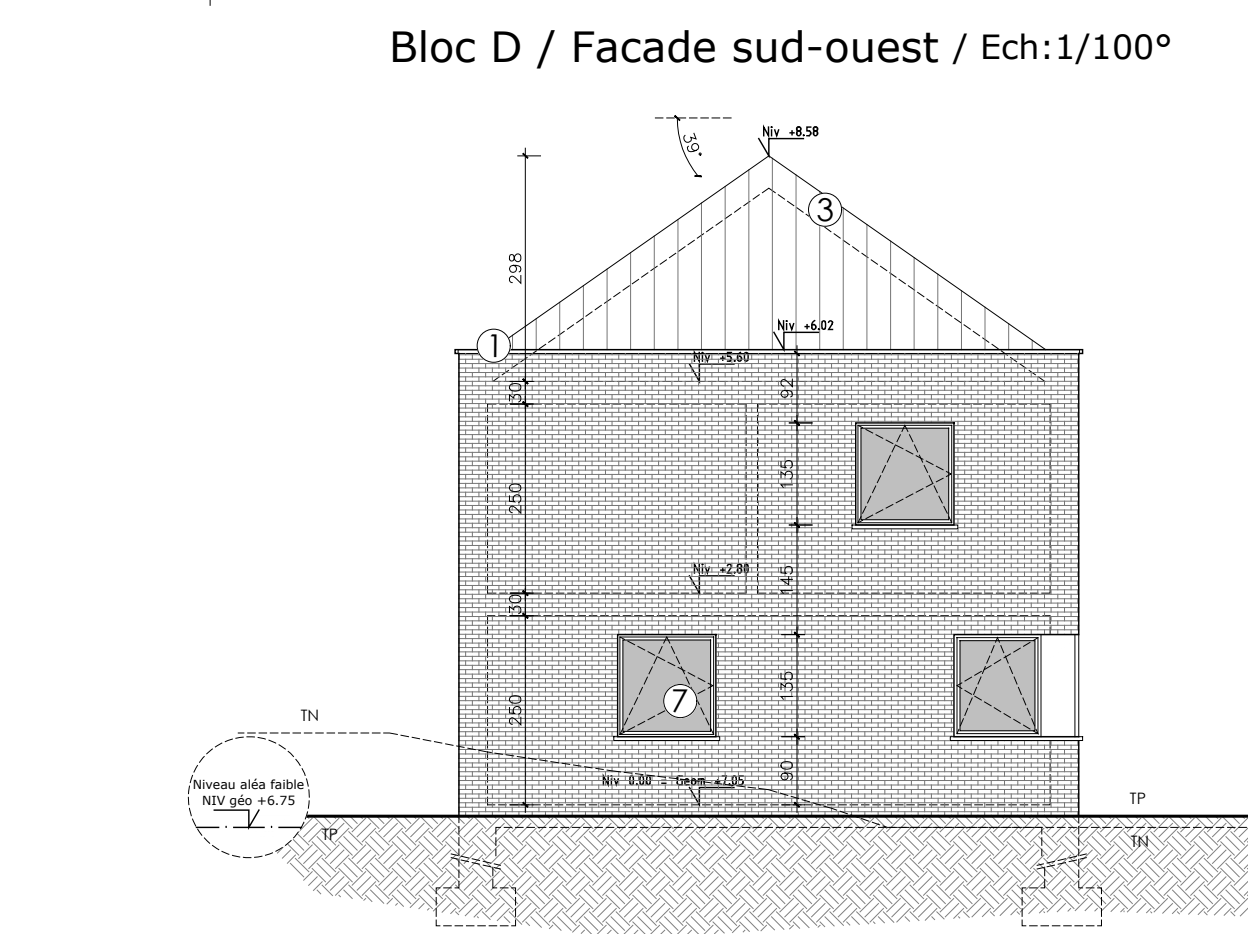
Bloc D / Facade sud-ouest / Ech:1/100°



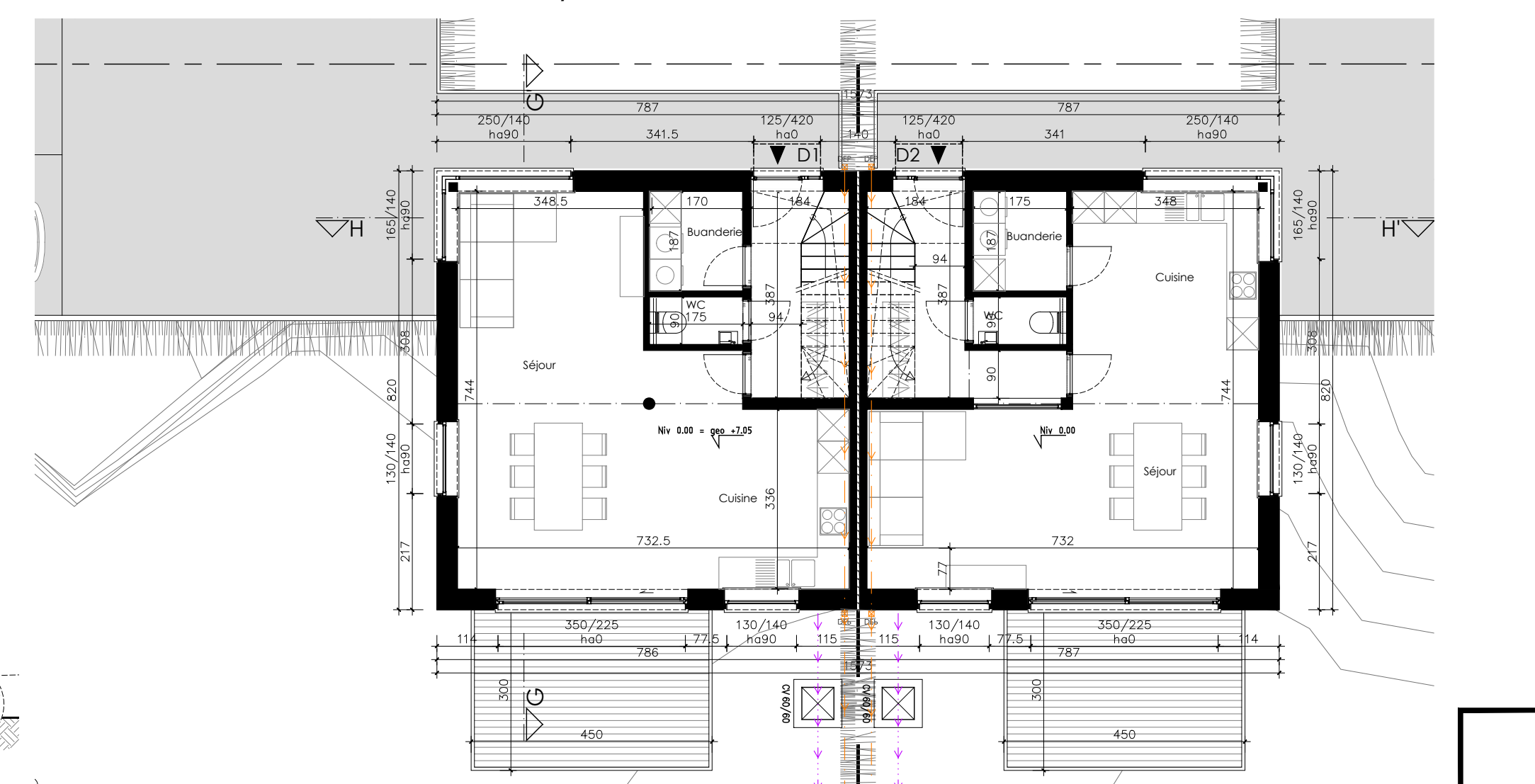
Bloc A / Façade avant / Ech:1/100°



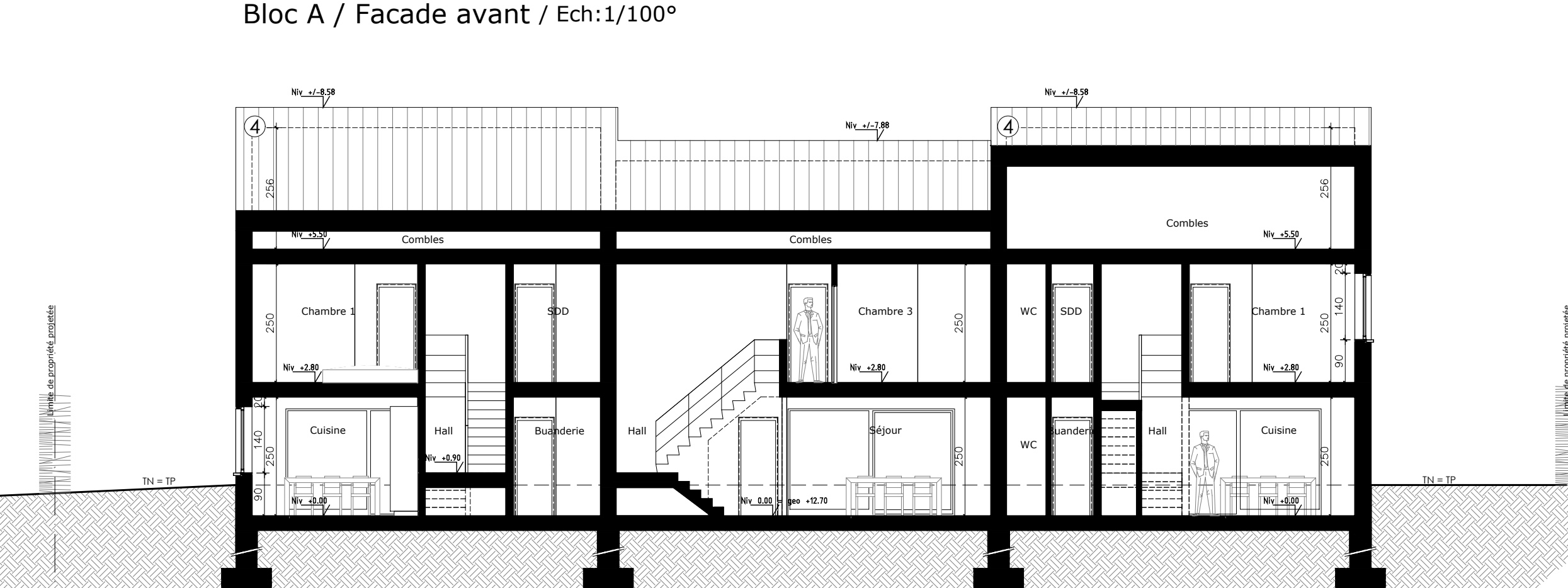
Bloc A / Facade sud-ouest / Ech:1/100°



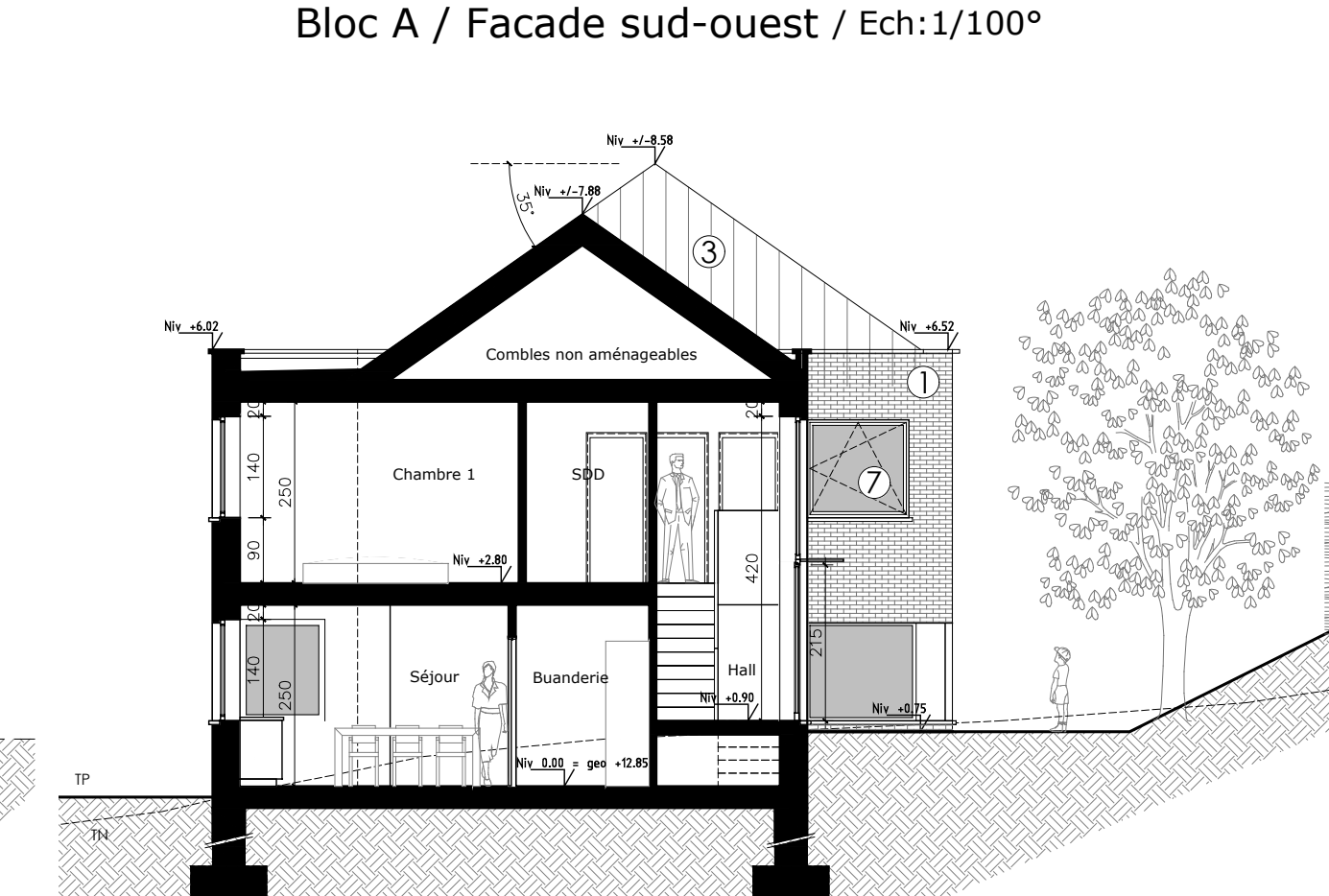
Bloc D / Facade nord-est / Ech:1/100°



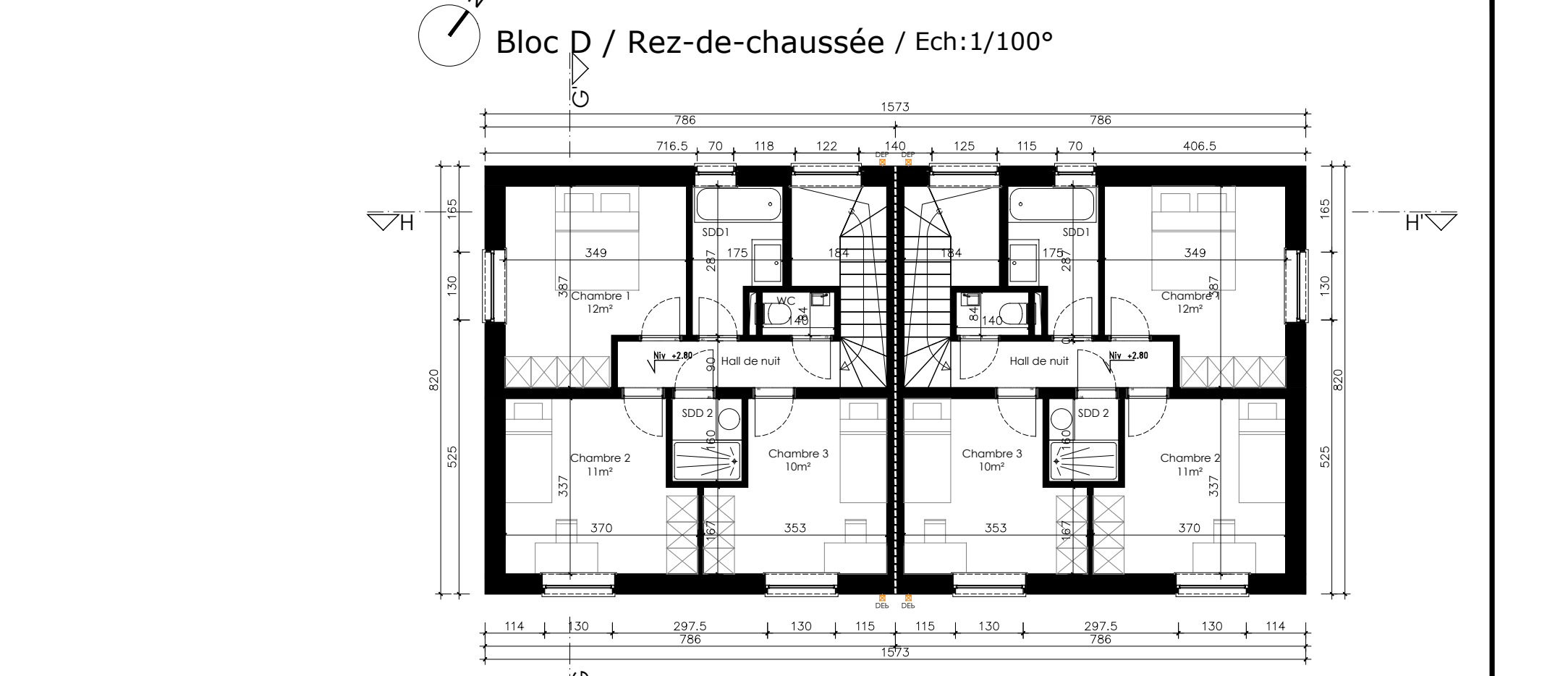
Bloc D / Rez-de-chaussée / Ech:1/100°



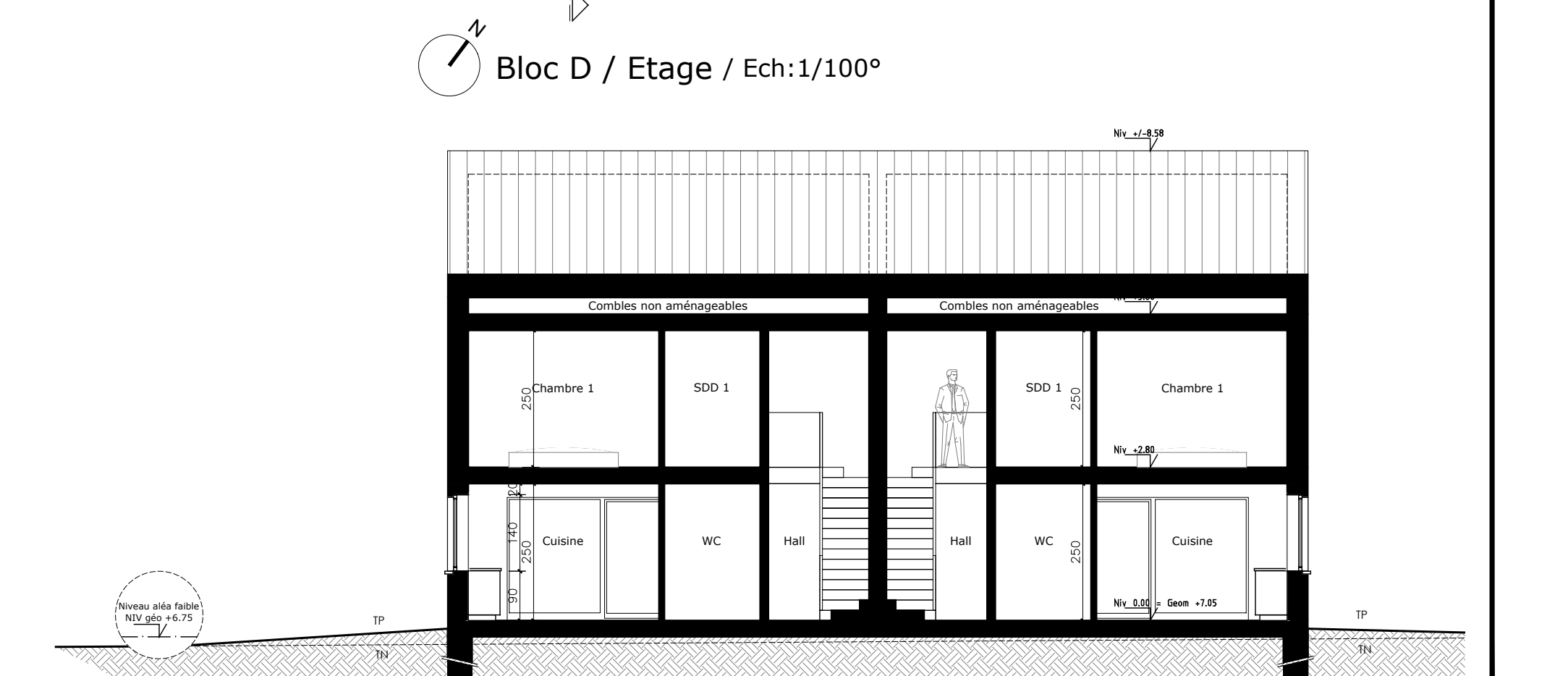
Bloc A / Coupe BB' / Ech:1/100°



Bloc A / Coupe AA' / Ech:1/100°



Bloc D / Etage / Ech:1/100°



Bloc D / Coupe HH' / Ech:1/100°

**Légende**

- Limites:**
- - - - - Limites de propriété actuelle avant rétrocession à la commune de Gesves pour élargissement voirie.
  - - - - - Limites parcellaires existantes selon relevé du géomètre A.F. PAYE s.p.a. du 03/12/14.
  - - - - - Les limites parcellaires sont tirées d'une recherche juridique et sont susceptibles d'être modifiées en fonction du résultat de la dite recherche.
  - - - - - Limites parcellaires projetées
  - - - - - Tracé des constructions existantes à démolir
  - ±14,30m - cotation des limites de propriété
- Matériaux:**
- 1 Briques teinte gris ocre rouge brun (périmètre II)
  - 2 Crépis teinte ocre-rouge brun (type terracotta).
  - 3 Bardage en ardoise teinte gris anthracite
  - 4 Couverture en ardoise teinte gris anthracite
  - 5 Toiture plate verte
  - 6 Toiture plate métallique / rive de teinte gris anthracite
  - 7 Châssis PVC teinte gris moyen
  - 8 Descentes d'eau / gouttières en zinc teinte gris anthracite
  - 9 Balcon préfabriqué en béton teinte gris clair
  - 10 Garde corps en verre transparent monté en aluminium teinte identique châssis
- Matériaux:**
- Pavés drainants, perméables
  - Dalles béton-gazon, perméables
  - Dolomie stabilisée, perméable
  - Terrasses
  - Toiture plate non accessible végétalisée
  - Démarche communale d'aménagement du VicGAL et de la voirie voir étude INASEP

**DEMANDE DE PERMIS D'URBANISME**

Assainissement et réhabilitation d'un ancien site par la démolition de ruines et de bâtiments vétustes, par le développement d'un ensemble immobilier composé de 11 maisons unifamiliales et un immeuble à appartements de 8 logements.

Rue Baly Fine et rue Bourgmestre René Bouchat à 5340 Gesves.  
 GESVES / Division 1 / section B / Parcelles 456D,453G,453F,453H,453E,453B,453C,453,449N,451D,448A

<p><b>MAÎTRE DE L'OUVRAGE</b>          Université spn          (Groupe Diversis)</p> <p>Quai de Rome, 53          4000 Liège          tél: 042/52.86.07</p> <p>www.diversis.be</p>	<p><b>ARCHITECTE</b>          BEE architect s.p.a.r.l.</p> <p><b>BEE</b></p> <p>Av. Reine Elisabeth, 40          5000 Namur (Bee2)          tél: 081/877.022          fax: 081/835.022          namur@beearchitect.be          www.beearchitect.be</p>	<p><b>ENTREPRISE DE CONSTRUCTION</b></p> <p>à désigner</p> <p><b>PEB / ITS</b></p> <p>Air-Lab          Représenté par          M. Nicolas Goff          Rue Doyen, 24 à 4000 Liège          tél: 0497/55.02.69          nicks@air-lab.be</p>	<p><b>COORDINATEUR SECURITE</b>          Genie tec Belgium</p> <p>Représenté par          M. Tremont David          Avenue des Dessus-de-Lives,          2 à 5101 Namur          tél: 081/20.78.52          tremont.david@genie-tec.be</p> <p><b>INGENIEUR</b>          ECM Engineering</p> <p>Représenté par          M. Nicolas Goff          Rue Haute, 51 à 4700 Eupen          tél: 087/31.35.00          ng@ecm.eu</p>
--	--	--	--

- Situation projetée:**
1. Bloc A (plans-coups-façades) - Ech: 1/100°
  2. Bloc B (plans) - Ech: 1/100°
  3. Bloc C (plans) - Ech: 1/100°
  4. Bloc D (plans-coups-façades) - Ech: 1/100°

SRI: Selon rapport de prévention incendie du 21/05/2018 (R#F 21852/OGD/201820062).  
 SR: Le dimensionnement des éléments de stabilité sera fait en phase d'exécution.  
 PEB: Selon réglementation en vigueur, voir documents PEB en annexe à la demande de permis d'urbanisme.  
 Géomètre: Levé du 03/12/14, réalisé par A.F. PAYE s.p.a.r.l. Bureau de géométrie geo40534 - rue sur les Roches 15 à 5004 Rouge  
 GSM: 0476/35.64.10 - Tél: 081/21.18.67 - plan n°1140713inv. Complément de relevé en juillet 2018 des arêtes remarquables (relevé et identification) voir rapport en annexe à la demande de permis d'urbanisme.

20/06/19	Permis d'urbanisme - Adaptation des plans selon prescriptions PU (courrier du 15/04/19).	B
21/08/18	Permis d'urbanisme	A
Date	Modification	Index
Permis d'urbanisme		20/06/2019 3/4 B