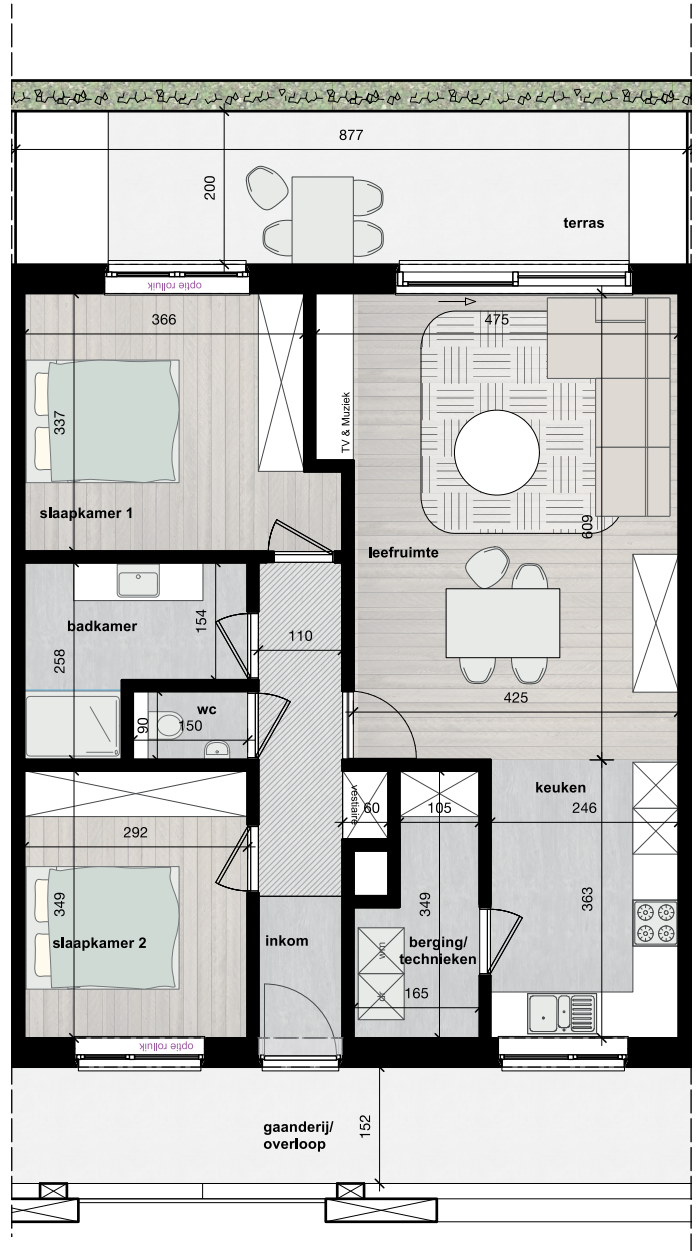
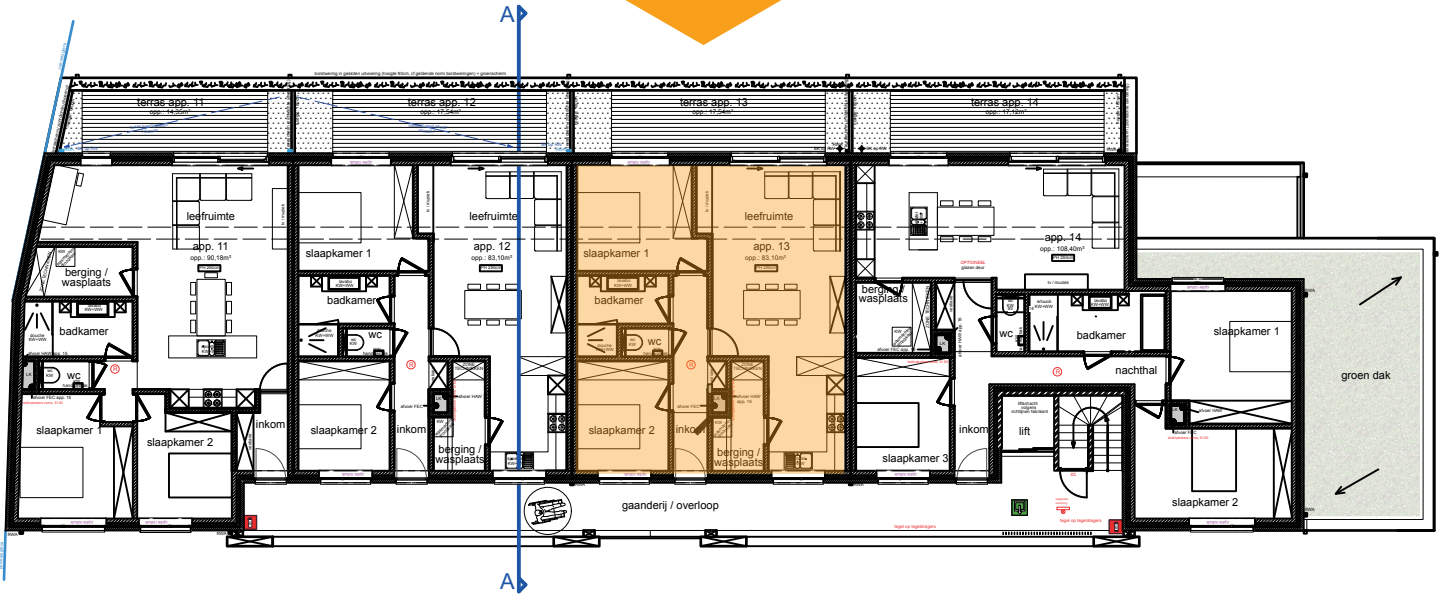


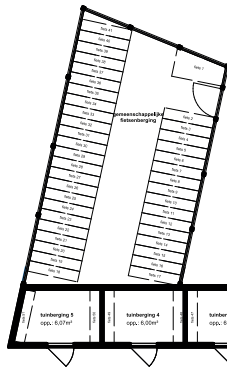
- ✔ Bewoonbare oppervlakte 83,10 m².
- ✔ Terras : 17,54 m²
- ✔ 2 slaapkamers
- ✔ Zonnepanelen met warmtepomp
- ✔ 6% BTW mogelijk
- ✔ € 209.500 excl. kosten



APPARTEMENT 13
tweede verdieping



VERDIEPING 2



GEM. FIETSENBERGING + TUINBERGINGEN GELUKVLOERS

- Oppervlakte fietsberging: 55,15m²
- Oppervlakte tuinberging 1: 6m²
- Oppervlakte tuinberging 2: 6m²
- Oppervlakte tuinberging 3: 6m²
- Oppervlakte tuinberging 4: 6m²
- Oppervlakte tuinberging 5: 6,07m²

