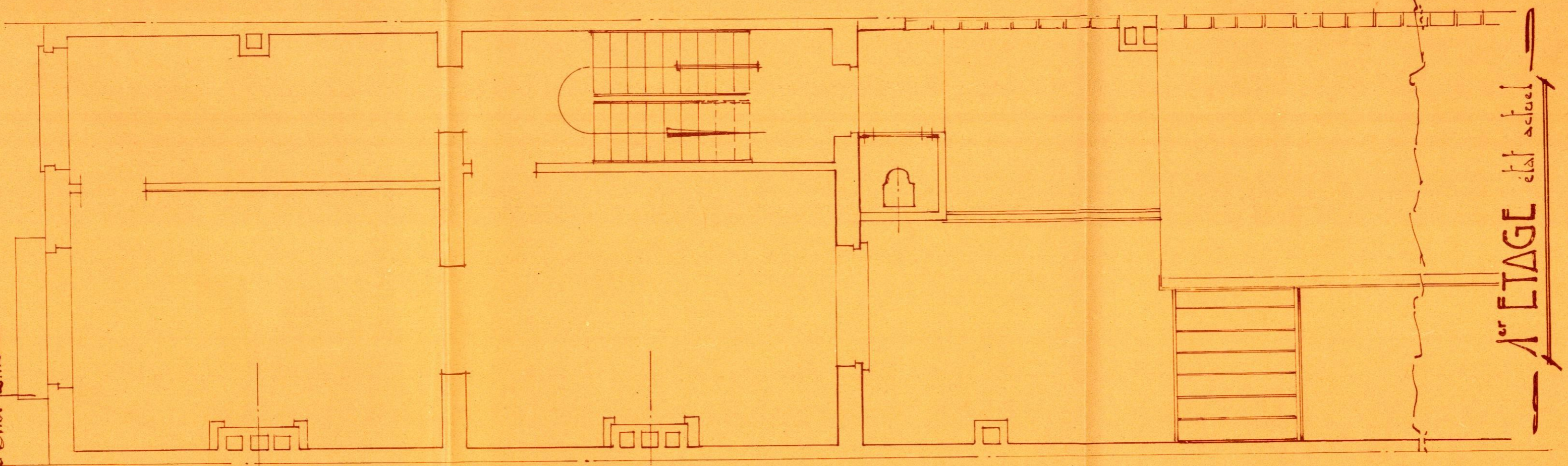
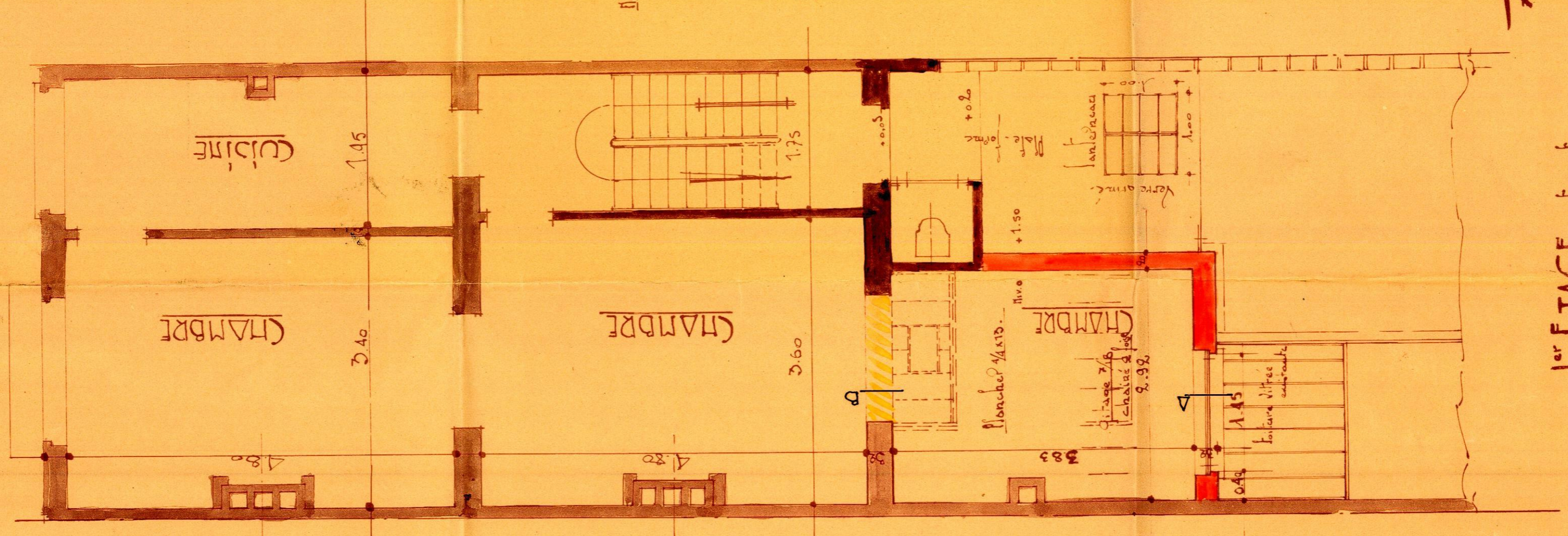


Propriété de Monsieur Louis Van Kalkenberghe  
 Annexe à construire au 1<sup>er</sup> étage  
 Echelle 2 cm. 12. m.

Chassée d'Alsemberg à Uccle



1<sup>er</sup> ETAGE état actuel

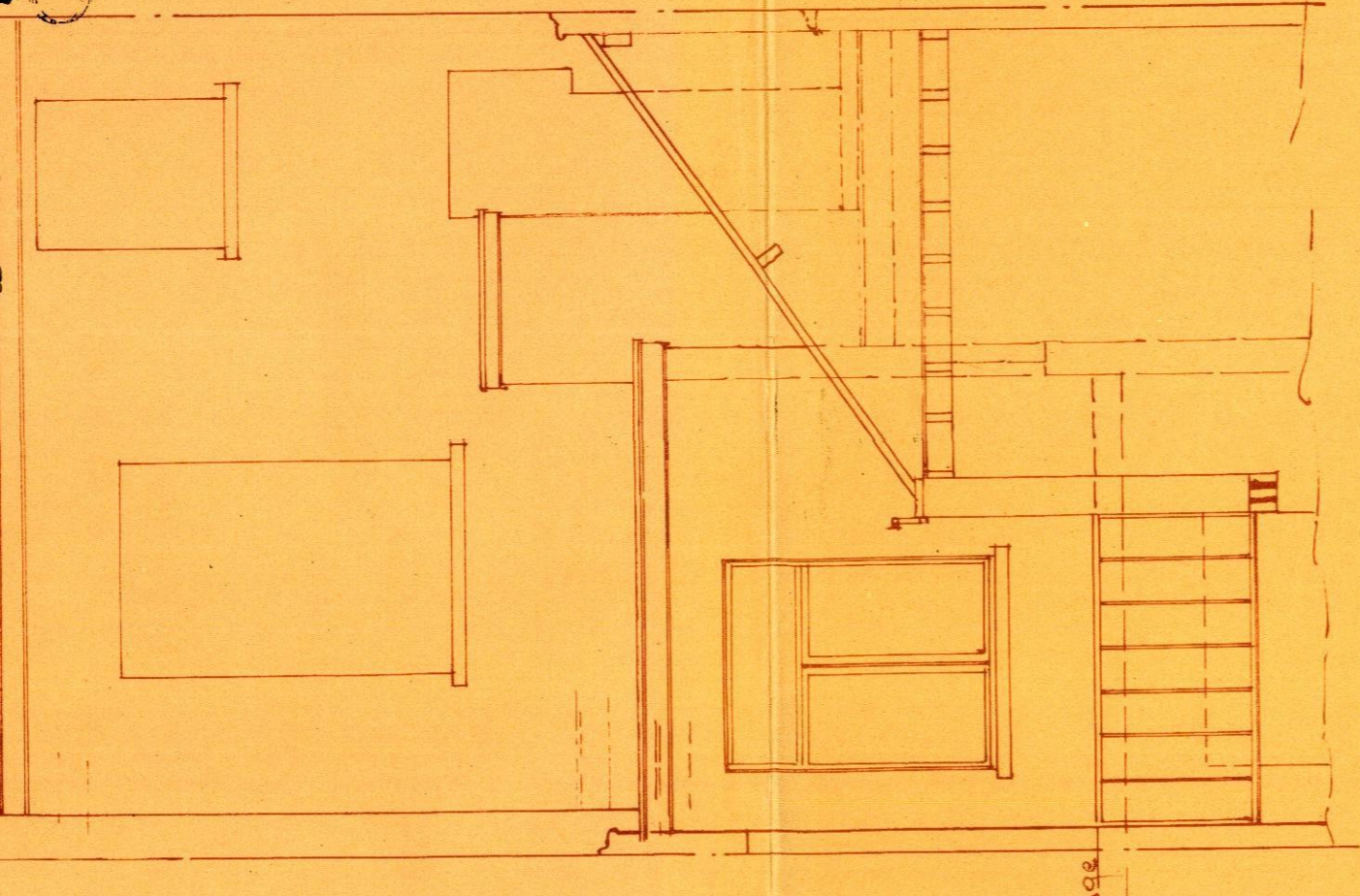


1<sup>er</sup> ETAGE transformé

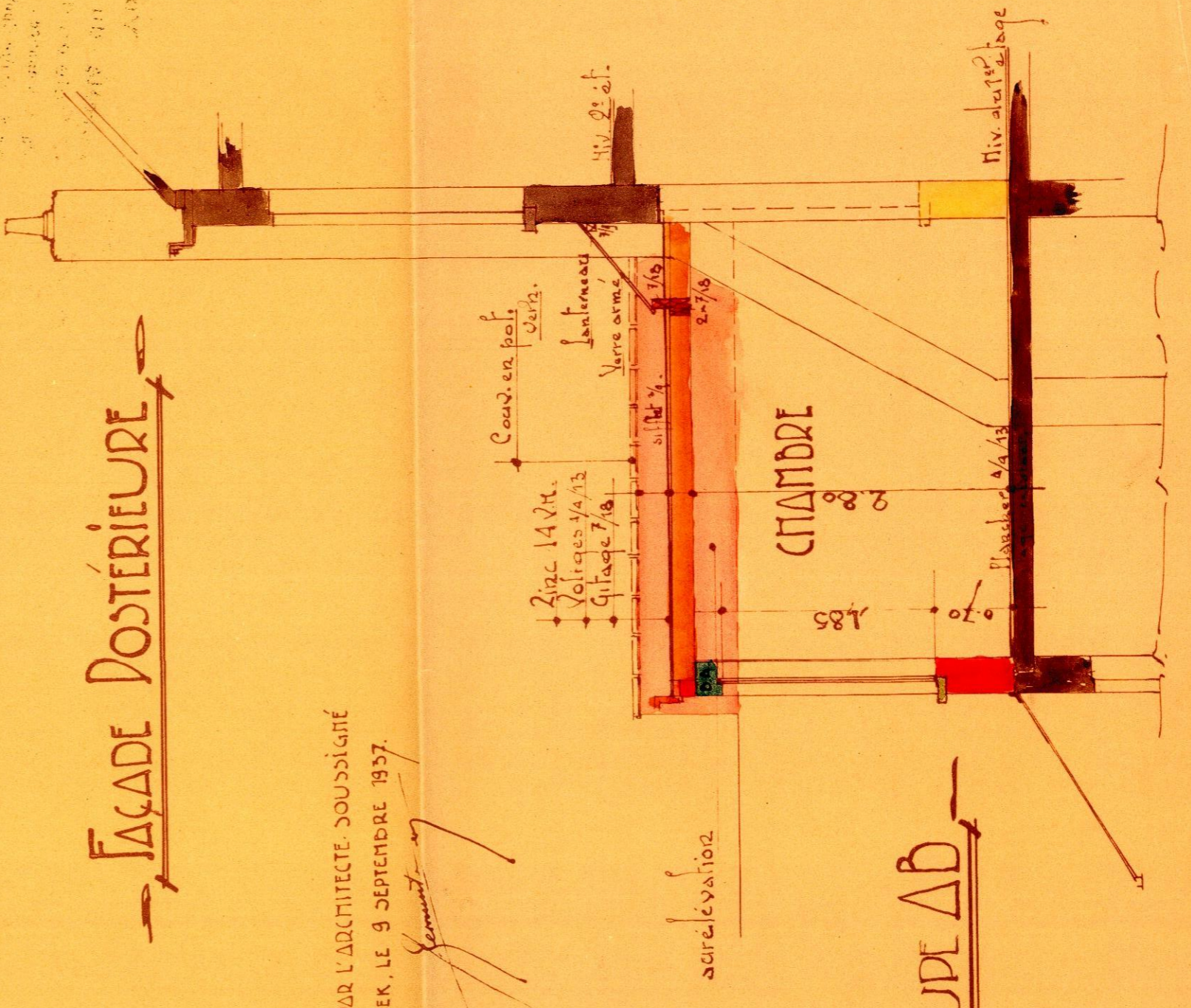
JOINT à MA DEMANDE D'AUTORISATION DE TRANSFORMER  
 EN DATE DE CE JOUR.

LE 9 SEPTEMBRE 1937  
 LE PROPRIÉTAIRE  
 L. Van Kalkenberghe

NO 442 Vu pour être annexé à  
 l'arrêté du Collège Schepinai  
 d'Uccle en date du 2  
 Par ordonnance :  
 Le Secrétaire Communal,  
 Le Président,  
 D'Alsemberg



FACADE POSTÉRIEURE



COUPE AB

DRESSÉ PAR L'ARCHITECTE SOUSSIGNÉ  
 LINKEBEEK, LE 9 SEPTEMBRE 1937.