

Propriété de Monsieur L. Van Cakenbergh, Uccle, Chaussée d'Alsemberg n° 807.

Agrandissement par Annexes.

N/1847 Vu pour être annexé à l'arrêté du Collège Echevinal d'Uccle en date du 6. AOUT 1925
Par ordonnance : Le Secrétaire Communal Le Président

*Chiriquy
Rougoux*

Plan joint à ma demande de ce jour,

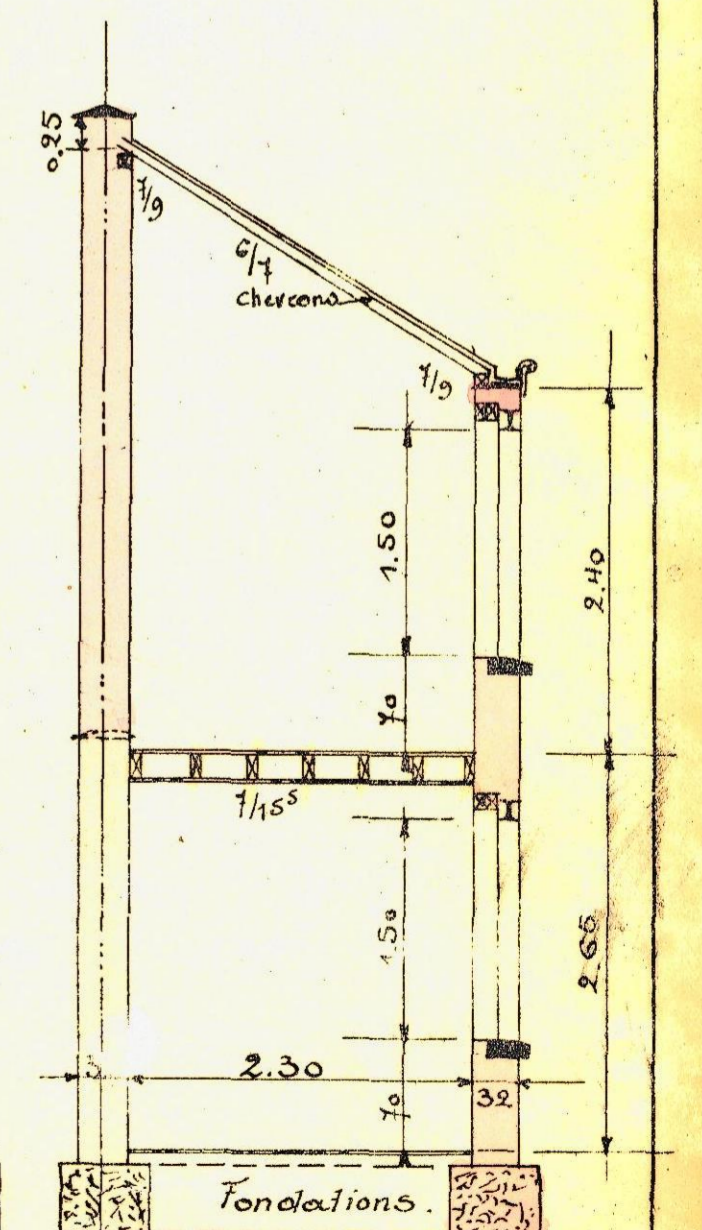
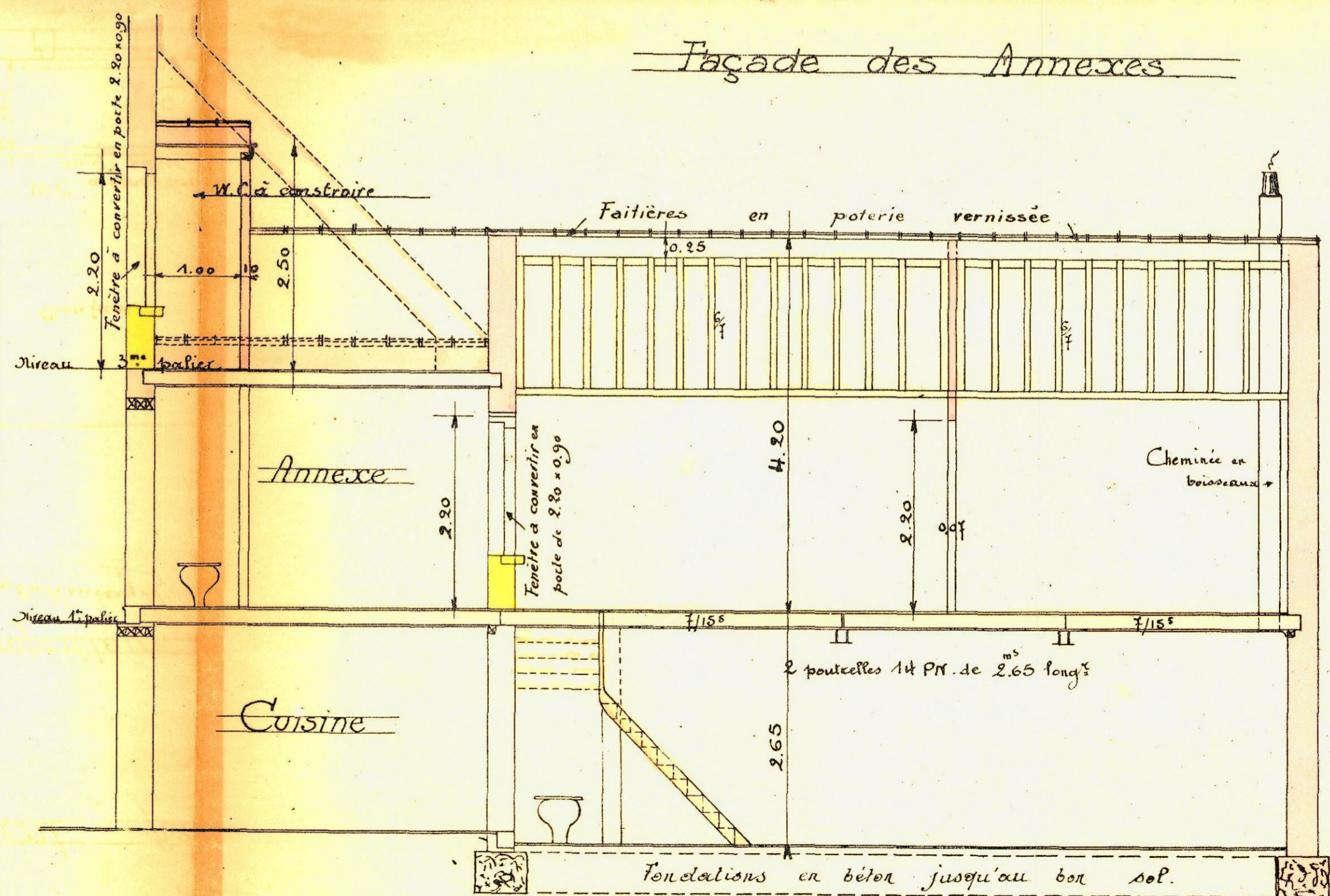
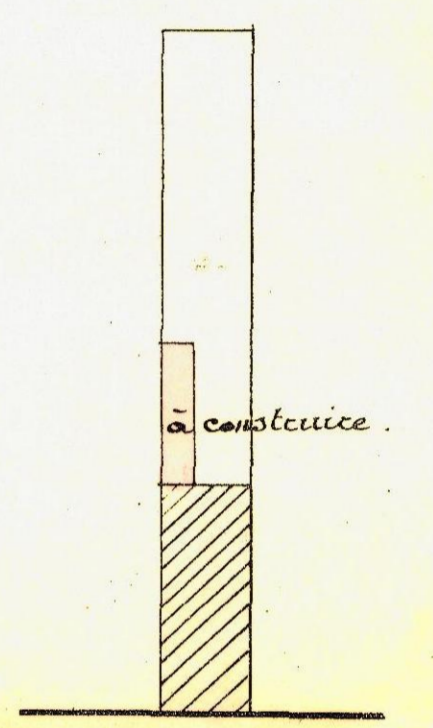
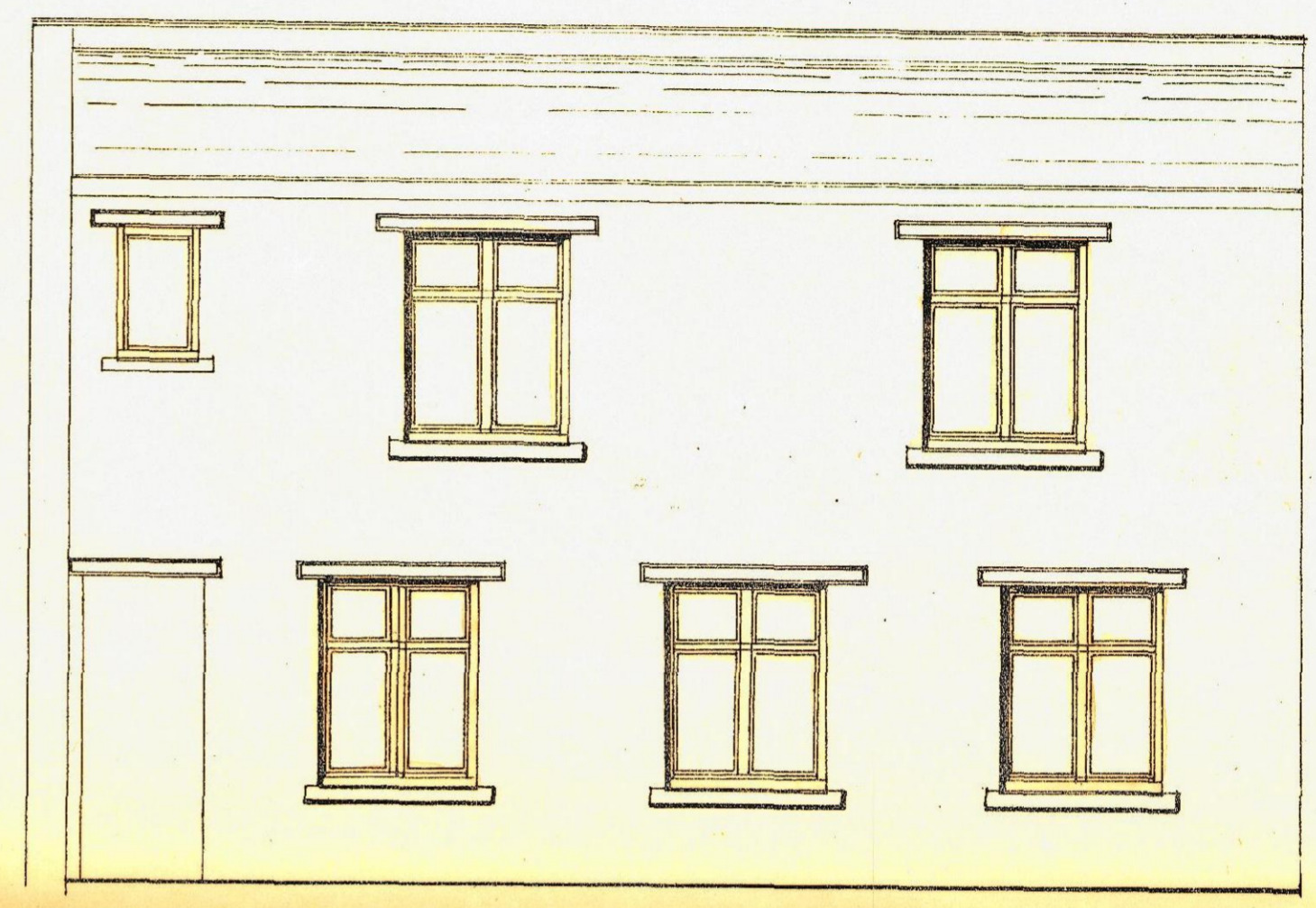
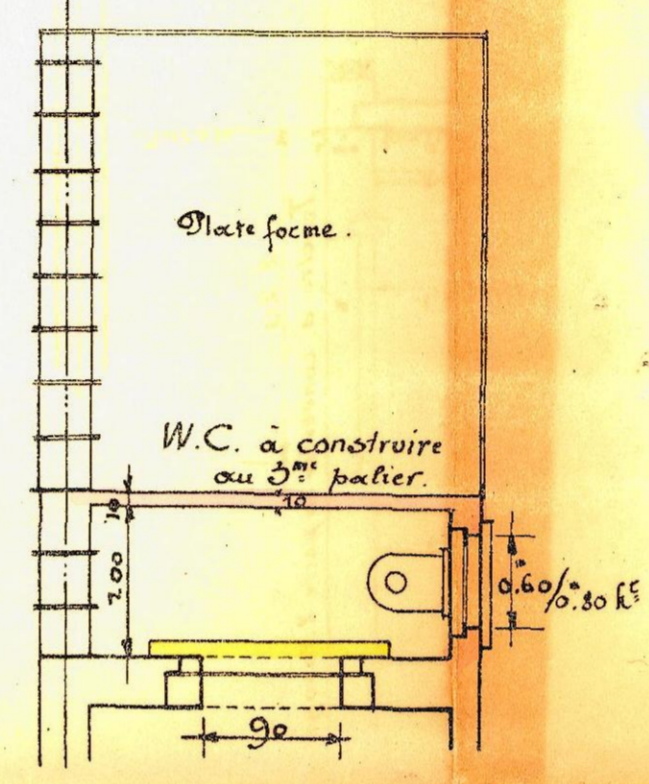
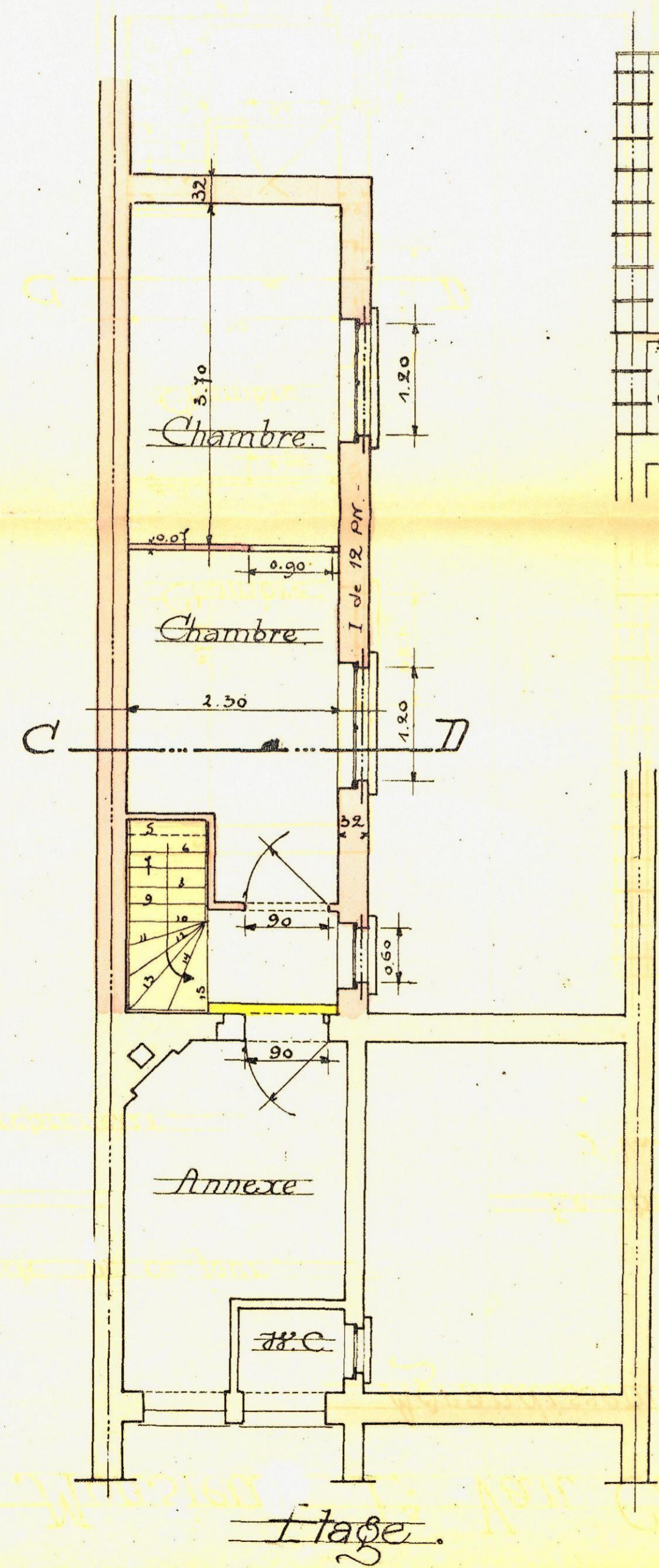
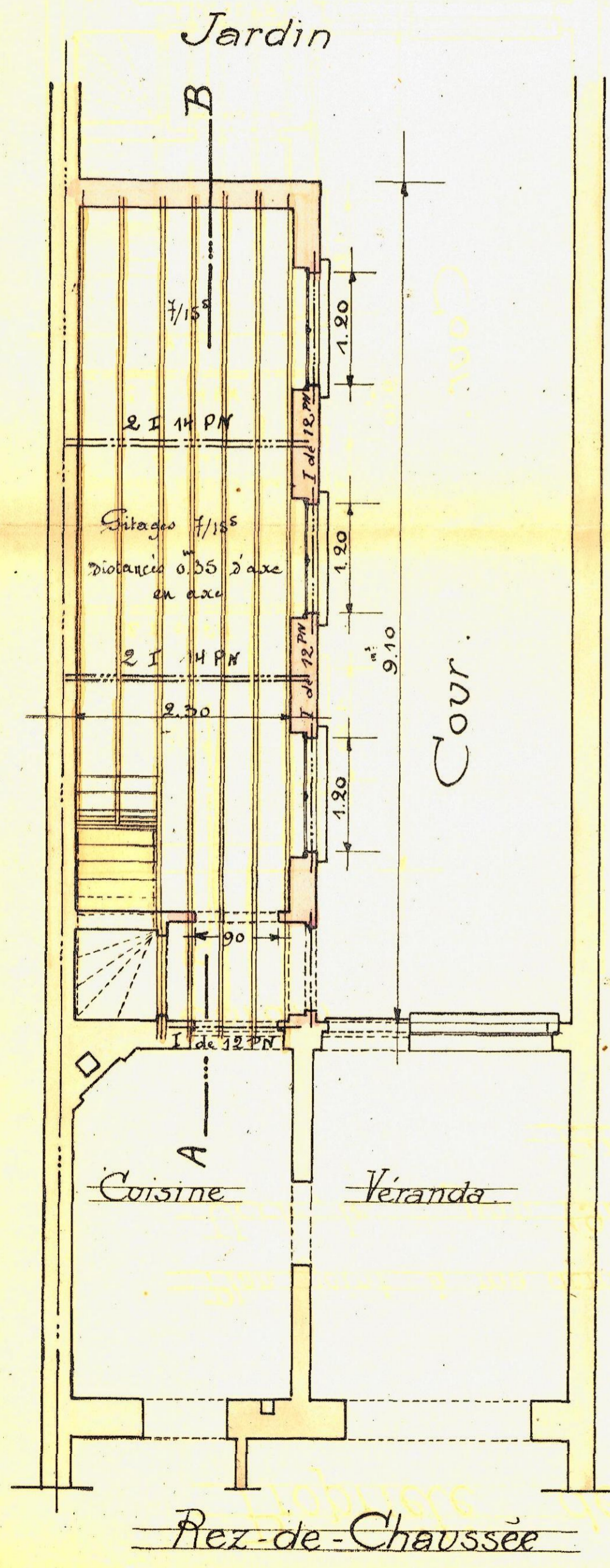
Uccle, le jour 1925.

L'Entrepreneur,

Le propriétaire,

L. Van Cakenbergh

Echelle 0,02^m p m



Coupes A-B

C-D.