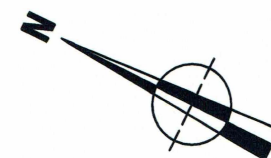


OPMETINGSPLAN



Referentienummer databank der afbakeningsplannen: 73045-10083

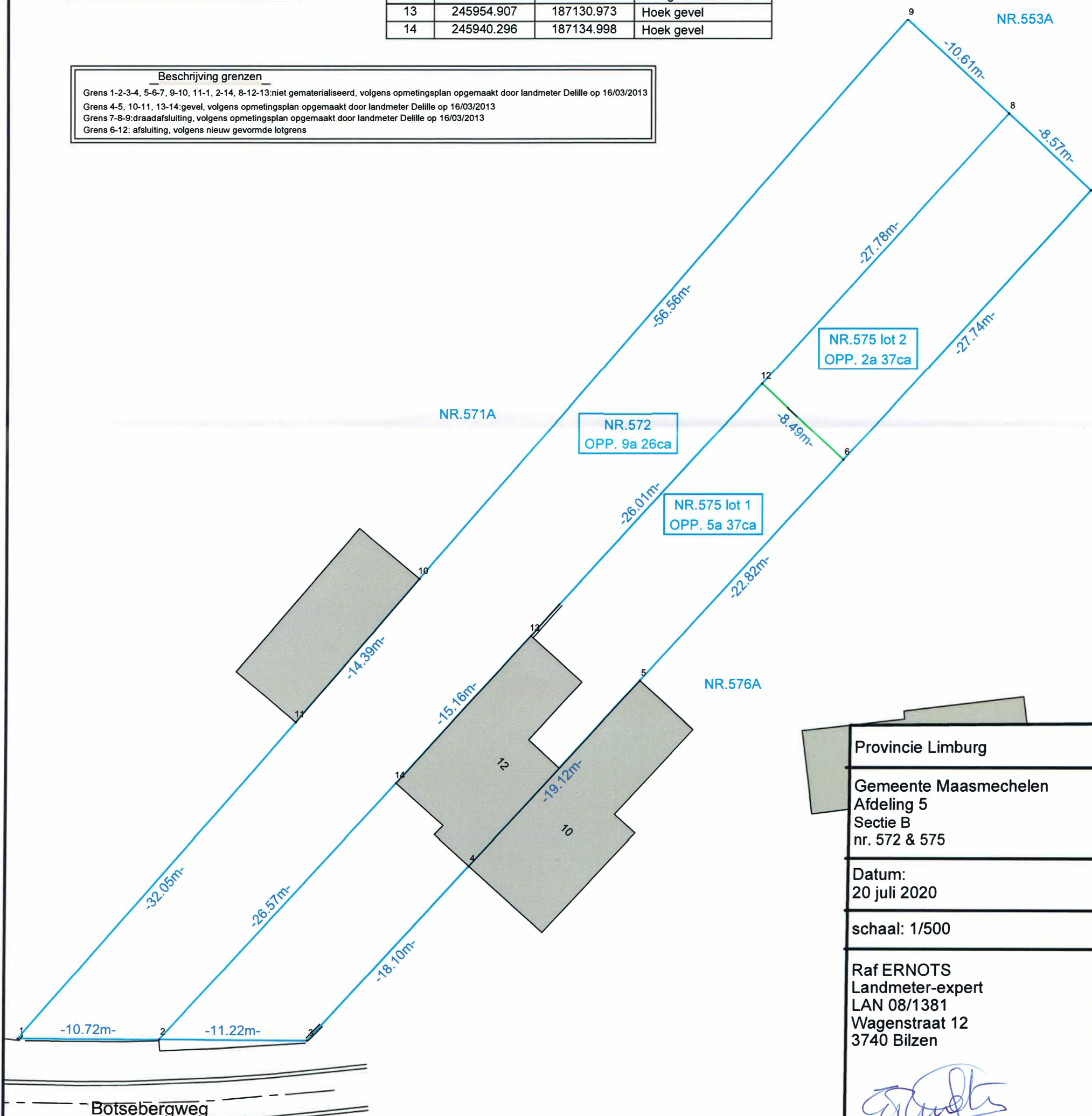
LEGENDE

-  perceelgrens
-  grenspaal
-  gebouw
-  lotgrens

Coördinatentabel Lambert 72			
Nr	X	Y	BESCHRIJVING
1	245909.882	187151.641	Niet gematerialiseerd
2	245914.678	187142.056	Niet gematerialiseerd
3	245919.699	187132.022	Niet gematerialiseerd
4	245937.147	187127.191	Hoek gevel
5	245955.566	187122.056	Hoek gevel
6	245977.546	187115.932	Niet gematerialiseerd
7	246004.266	187108.488	Niet gematerialiseerd
8	246006.760	187116.688	Niet gematerialiseerd
9	246009.845	187126.836	Niet gematerialiseerd
10	245954.964	187140.493	Hoek gevel
11	245940.977	187143.883	Hoek gevel
12	245979.981	187124.065	Niet gematerialiseerd
13	245954.907	187130.973	Hoek gevel
14	245940.296	187134.998	Hoek gevel

Beschrijving grenzen

Grens 1-2-3-4, 5-6-7, 9-10, 11-1, 2-14, 8-12-13: niet gematerialiseerd, volgens opmetingsplan opgemaakt door landmeter Delille op 16/03/2013
 Grens 4-5, 10-11, 13-14: gevel, volgens opmetingsplan opgemaakt door landmeter Delille op 16/03/2013
 Grens 7-8-9: draadafsluiting, volgens opmetingsplan opgemaakt door landmeter Delille op 16/03/2013
 Grens 6-12: afsluiting, volgens nieuw gevormde lotgrens



Provincie Limburg
 Gemeente Maasmechelen
 Afdeling 5
 Sectie B
 nr. 572 & 575

Datum:
 20 juli 2020

schaal: 1/500

Raf ERNOTS
 Landmeter-expert
 LAN 08/1381
 Wagenstraat 12
 3740 Bilzen

20092: Maasmechelen