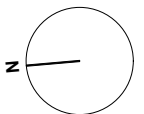


Niet contractueel document. Maatvoeringen zijn indicatief. Inrichting en meubilering zijn suggestief. Aanpassingen om structurele en/of technische redenen zijn steeds mogelijk. Beschrijving in het verkooplastenboek heeft voorrang op de plannen.

RIJKSWEG 265, DILSEN-STOKKEM

BLOK A - NIVO 0



FIEMA

VASTGOED
INVEST

Niet contractueel document. Maatvoeringen zijn indicatief. Inrichting en meubilering zijn suggestief. Aanpassingen om structurele en/of technische redenen zijn steeds mogelijk. Beschrijving in het verkoopslastenboek heeft voorrang op de plannen.

RIJKSWEG 265, DILSEN-STOKKEM

APPARTEMENT 261/001

BEWOONBARE BRUTO OPPERVLAKTE 106,0 M²
TUIN 116,0 M²

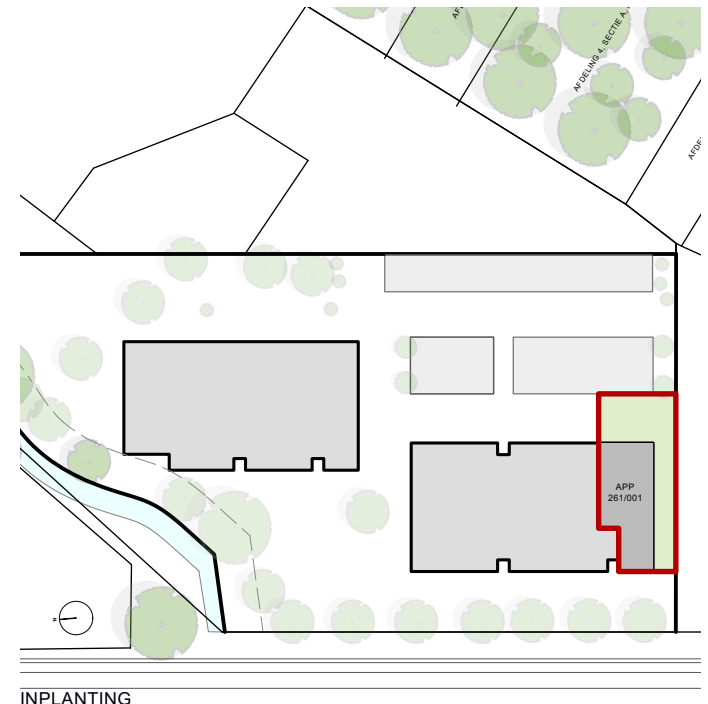
1. INKOM
2. TOILET
3. EETRUIMTE
4. LEEFRUIMTE
5. KEUKEN
6. BERGING
7. SLAAPKAMER
8. BADKAMER
9. TERRAS



VOORGEVEL - WEST



ACHTERGEVEL - OOST



INPLANTING

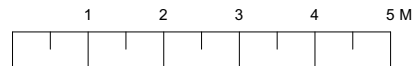
Niet contractueel document. Maatvoeringen zijn indicatief. Inrichting en meubilering zijn suggestief. Aanpassingen om structurele en/of technische redenen zijn steeds mogelijk. Beschrijving in het verkoopslastenboek heeft voorrang op de plannen.

RIJKSWEG 265, DILSEN-STOKKEM

APPARTEMENT 261/001

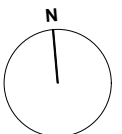
BEWOONBARE BRUTO OPPERVLAKTE 106,0 M²
TUIN 116,0 M²

1. INKOM
2. TOILET
3. EETRUIMTE
4. LEEFRUIMTE
5. KEUKEN
6. BERGING
7. SLAAPKAMER
8. BADKAMER
9. TERRAS



SCHAAL 1/100

GRONDPLAN



FIEMA

VASTGOED
INVEST

Niet contractueel document. Maatvoeringen zijn indicatief. Inrichting en meubilering zijn suggestief. Aanpassingen om structurele en/of technische redenen zijn steeds mogelijk. Beschrijving in het verkoopslastenboek heeft voorrang op de plannen.

RIJKSWEG 265, DILSEN-STOKKEM

APPARTEMENT 261/002

BEWOONBARE BRUTO OPPERVLAKTE 96,1 M²
TUIN 49,0 M²

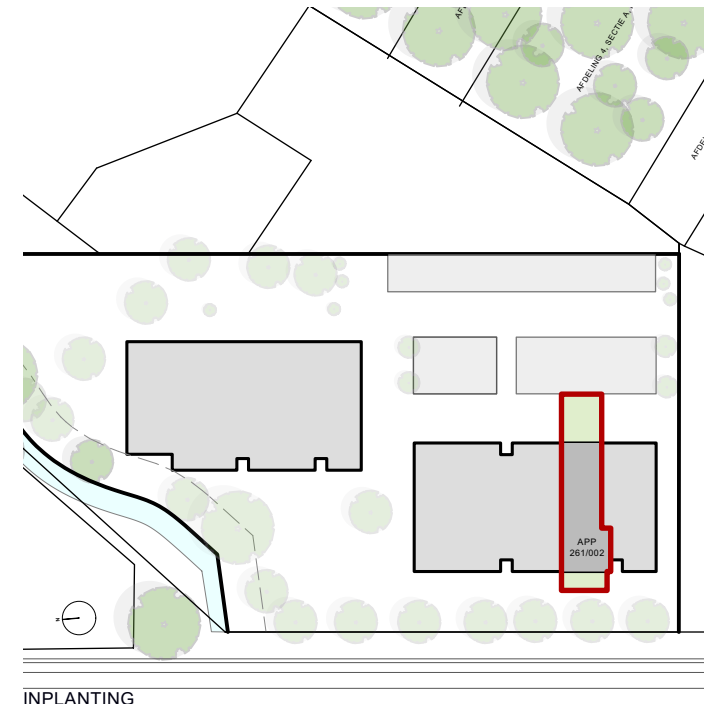
1. INKOM
2. TOILET
3. EETRUIMTE
4. LEEFRUIMTE
5. KEUKEN
6. BERGING
7. SLAAPKAMER
8. BADKAMER
9. TERRAS



VOORGEVEL - WEST



ACHTERGEVEL - OOST



INPLANTING

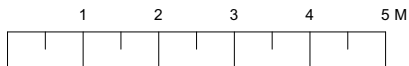
Niet contractueel document. Maatvoeringen zijn indicatief. Inrichting en meubilering zijn suggestief. Aanpassingen om structurele en/of technische redenen zijn steeds mogelijk. Beschrijving in het verkoopslastenboek heeft voorrang op de plannen.

RIJKSWEG 265, DILSEN-STOKKEM

APPARTEMENT 261/002

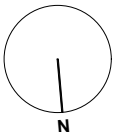
BEWOONBARE BRUTO OPPERVLAKTE 96,1 M²
TUIN 49,0 M²

1. INKOM
2. TOILET
3. EETRUIMTE
4. LEEFRUIMTE
5. KEUKEN
6. BERGING
7. SLAAPKAMER
8. BADKAMER
9. TERRAS



SCHAAL 1/100

GRONDPLAN



FIEMA

VASTGOED
INVEST

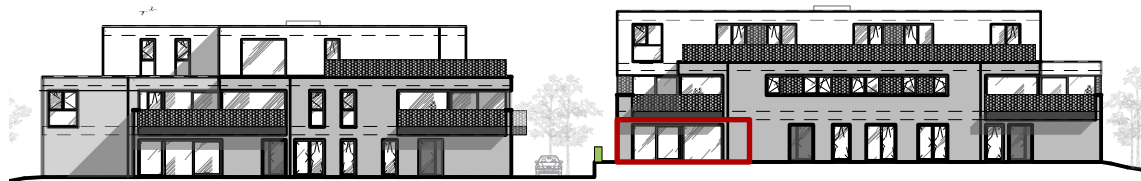
Niet contractueel document. Maatvoeringen zijn indicatief. Inrichting en meubilering zijn suggestief. Aanpassingen om structurele en/of technische redenen zijn steeds mogelijk. Beschrijving in het verkoopslastenboek heeft voorrang op de plannen.

RIJKSWEG 265, DILSEN-STOKKEM

APPARTEMENT 263/001

BEWOONBARE BRUTO OPPERVLAKTE 82,3 M²
TUIN 56,0 M²

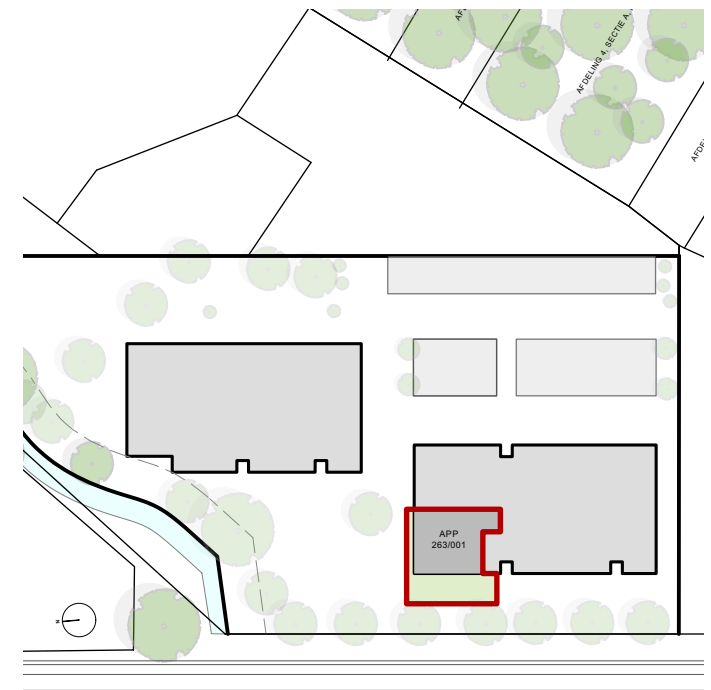
1. INKOM
2. TOILET
3. EETRUIMTE
4. LEEFRUIMTE
5. KEUKEN
6. BERGING
7. SLAAPKAMER
8. BADKAMER
9. TERRAS



VOORGEVEL - WEST



ACHTERGEVEL - OOST



INPLANTING

FIEMA

VASTGOED
INVEST

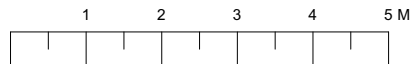
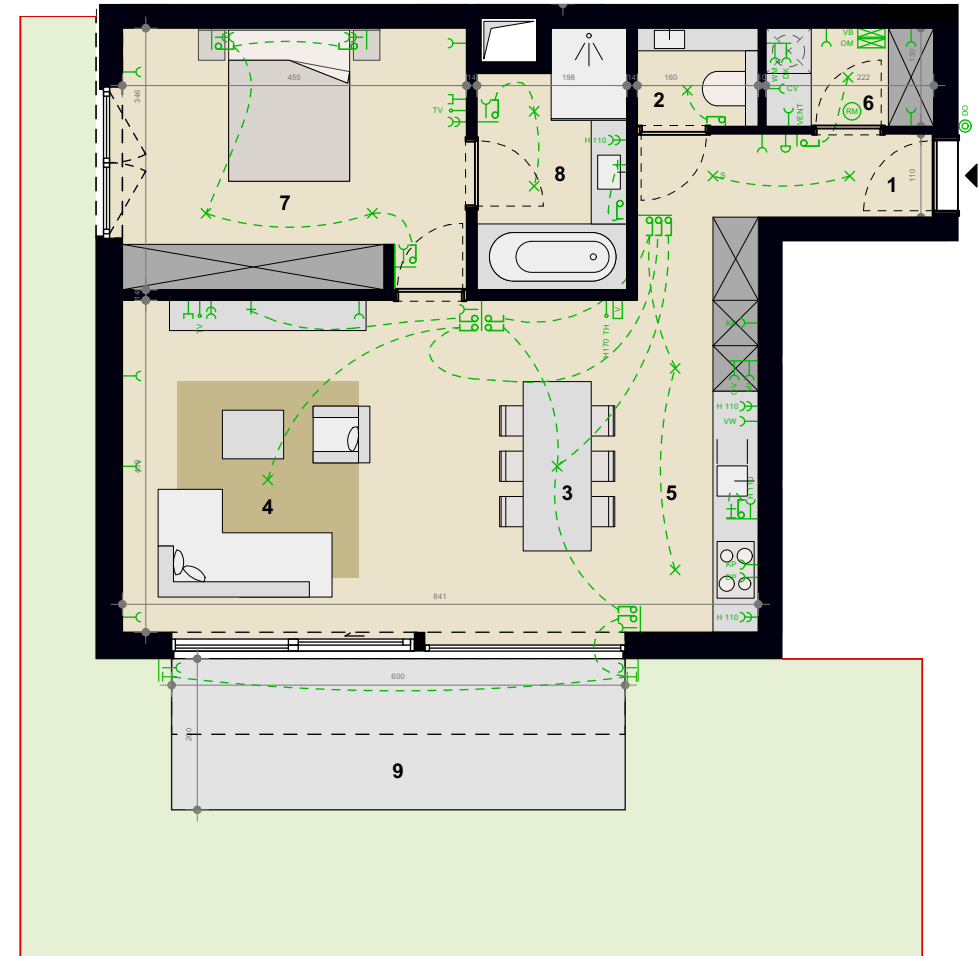
Niet contractueel document. Maatvoeringen zijn indicatief. Inrichting en meubilering zijn suggestief. Aanpassingen om structurele en/of technische redenen zijn steeds mogelijk. Beschrijving in het verkoopslastenboek heeft voorrang op de plannen.

RIJKSWEG 265, DILSEN-STOKKEM

APPARTEMENT 263/001

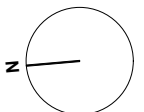
BEWOONBARE BRUTO OPPERVLAKTE 82,3 M²
TUIN 56,0 M²

1. INKOM
2. TOILET
3. EETRUIMTE
4. LEEFRUIMTE
5. KEUKEN
6. BERGING
7. SLAAPKAMER
8. BADKAMER
9. TERRAS



SCHAAL 1/100

GRONDPLAN



FIEMA

VASTGOED
INVEST

Niet contractueel document. Maatvoeringen zijn indicatief. Inrichting en meubilering zijn suggestief. Aanpassingen om structurele en/of technische redenen zijn steeds mogelijk. Beschrijving in het verkoopslastenboek heeft voorrang op de plannen.

RIJKSWEG 265, DILSEN-STOKKEM

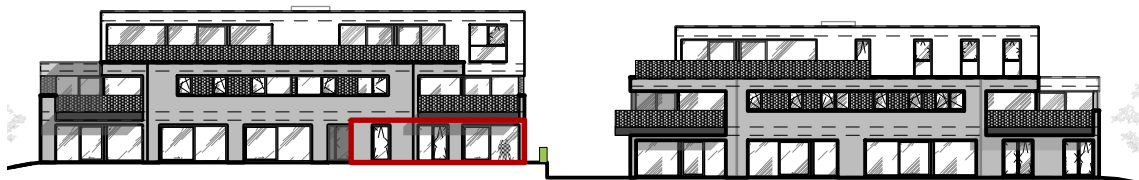
APPARTEMENT 263/002

BEWOONBARE BRUTO OPPERVLAKTE 95,8 M²
TUIN 82,0 M²

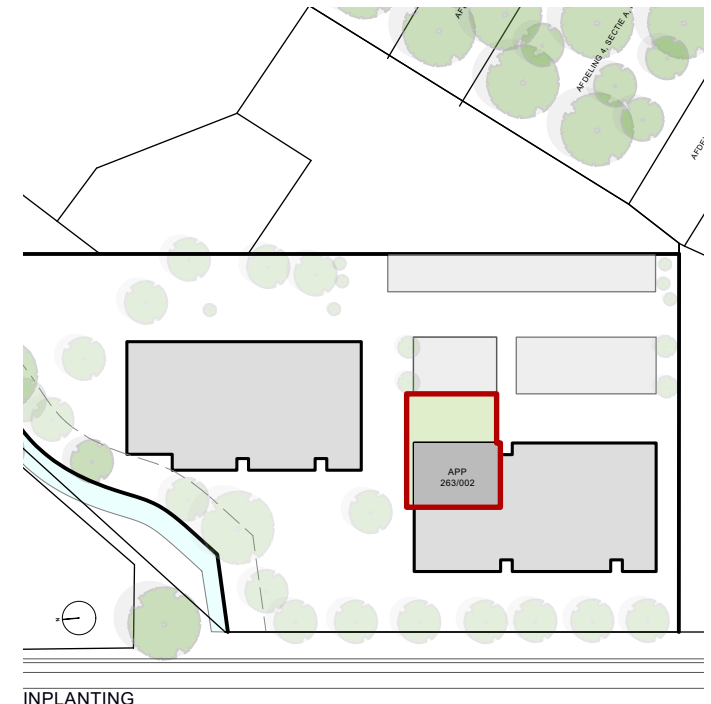
1. INKOM
2. TOILET
3. EETRUIMTE
4. LEEFRUIMTE
5. KEUKEN
6. BERGING
7. SLAAPKAMER
8. BADKAMER
9. TERRAS



VOORGEVEL - WEST



ACHTERGEVEL - OOST



INPLANTING

FIEMA

VASTGOED
INVEST

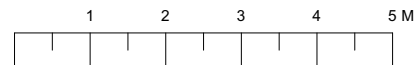
Niet contractueel document. Maatvoeringen zijn indicatief. Inrichting en meubilering zijn suggestief. Aanpassingen om structurele en/of technische redenen zijn steeds mogelijk. Beschrijving in het verkoopslastenboek heeft voorrang op de plannen.

RIJKSWEG 265, DILSEN-STOKKEM

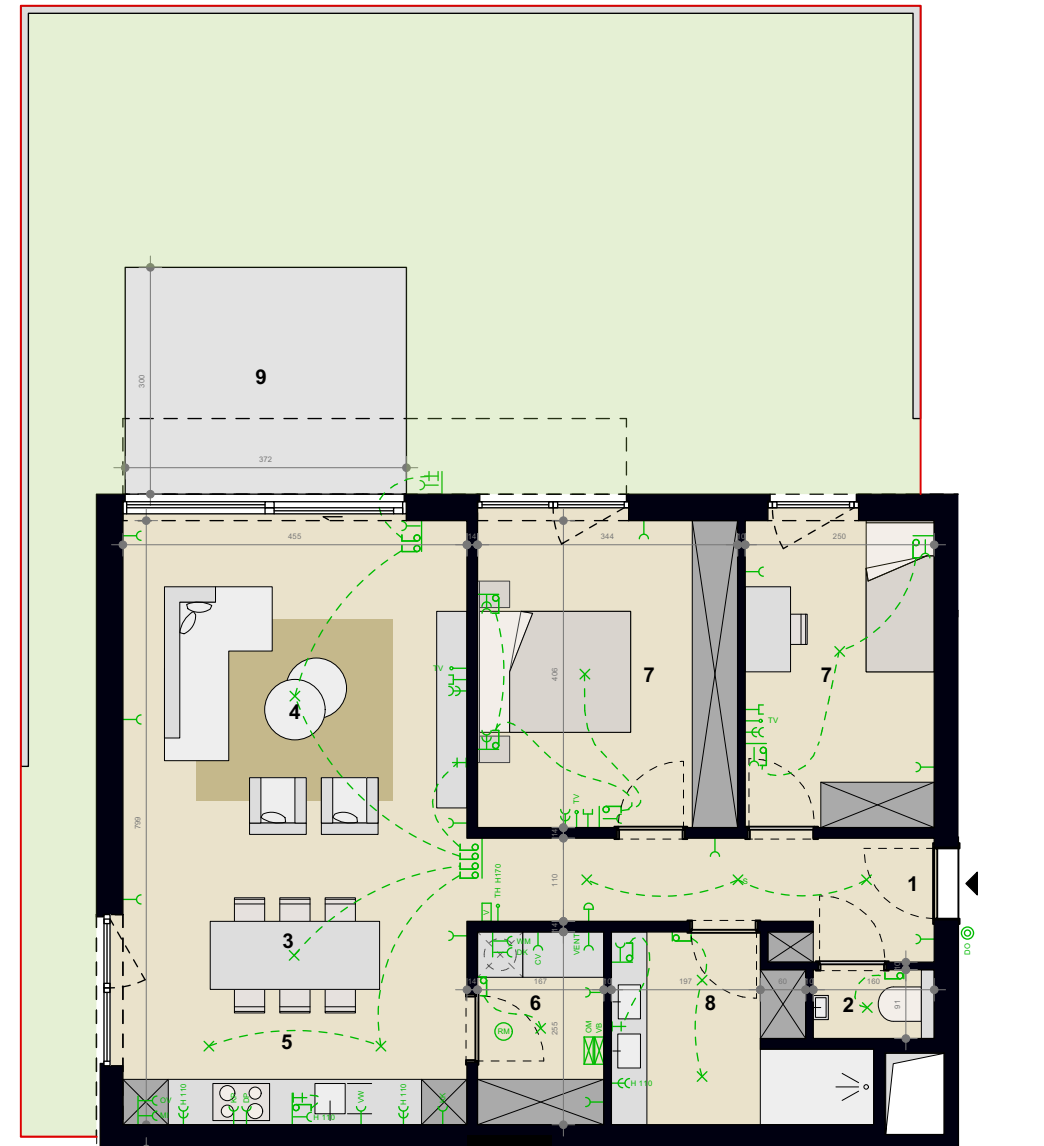
APPARTEMENT 263/002

BEWOONBARE BRUTO OPPERVLAKTE 95,8 M²
TUIN 82,0 M²

1. INKOM
2. TOILET
3. EETRUIMTE
4. LEEFRUIMTE
5. KEUKEN
6. BERGING
7. SLAAPKAMER
8. BADKAMER
9. TERRAS



SCHAAL 1/100



GRONDPLAN

FIEMA

VASTGOED
INVEST

Niet contractueel document. Maatvoeringen zijn indicatief. Inrichting en meubilering zijn suggestief. Aanpassingen om structurele en/of technische redenen zijn steeds mogelijk. Beschrijving in het verkoopslastenboek heeft voorrang op de plannen.

RIJKSWEG 265, DILSEN-STOKKEM

APPARTEMENT 263/003

BEWOONBARE BRUTO OPPERVLAKTE 96,0 M²
TUIN 52,0 M²

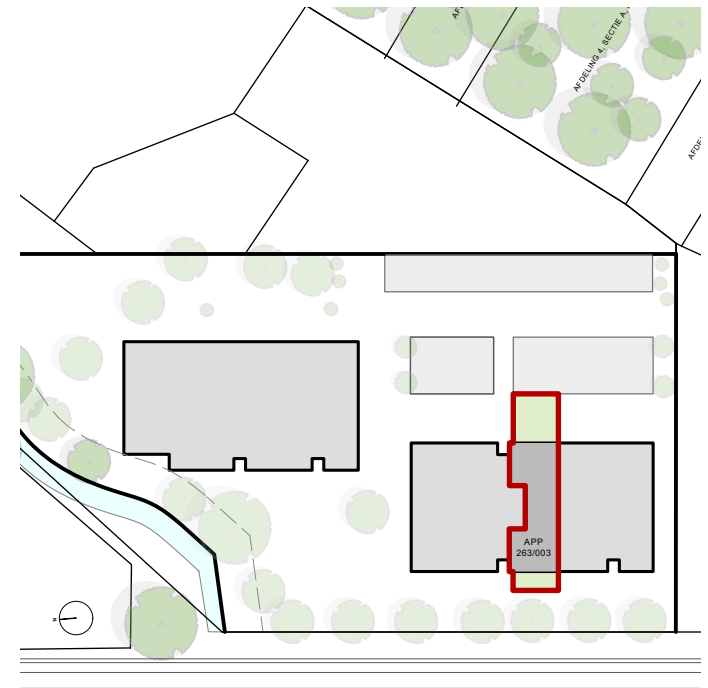
1. INKOM
2. TOILET
3. EETRUIMTE
4. LEEFRUIMTE
5. KEUKEN
6. BERGING
7. SLAAPKAMER
8. BADKAMER
9. TERRAS



VOORGEVEL - WEST



ACHTERGEVEL - OOST



INPLANTING

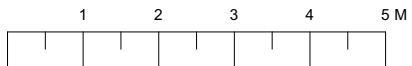
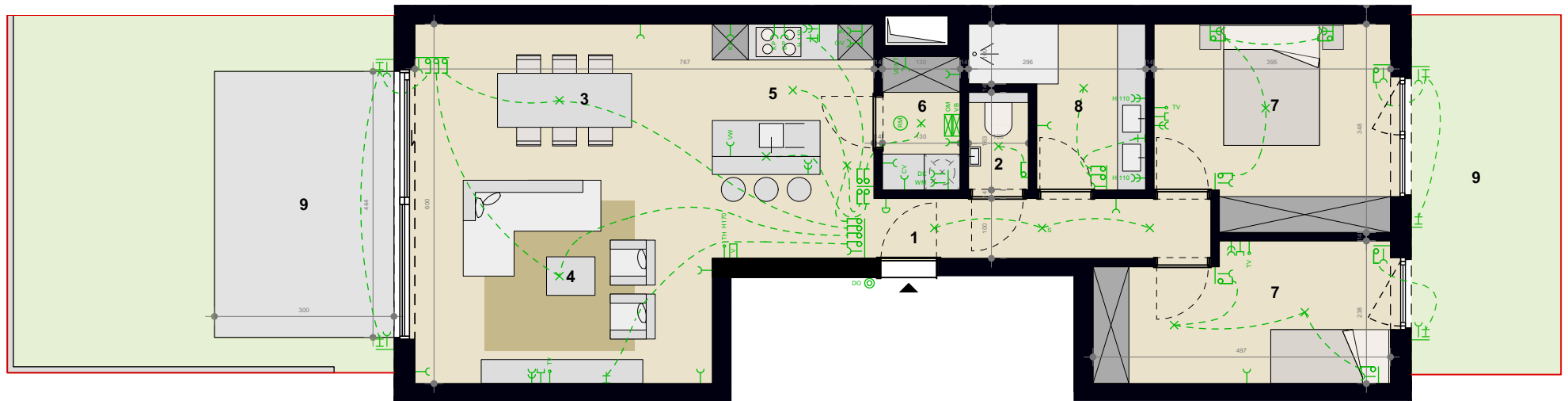
Niet contractueel document. Maatvoeringen zijn indicatief. Inrichting en meubilering zijn suggestief. Aanpassingen om structurele en/of technische redenen zijn steeds mogelijk. Beschrijving in het verkoopslastenboek heeft voorrang op de plannen.

RIJKSWEG 265, DILSEN-STOKKEM

APPARTEMENT 263/003

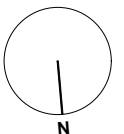
BEWOONBARE BRUTO OPPERVLAKTE 96,0 M²
TUIN 52,0 M²

1. INKOM
2. TOILET
3. EETRUIMTE
4. LEEFRUIMTE
5. KEUKEN
6. BERGING
7. SLAAPKAMER
8. BADKAMER
9. TERRAS



SCHAAL 1/100

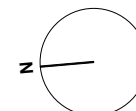
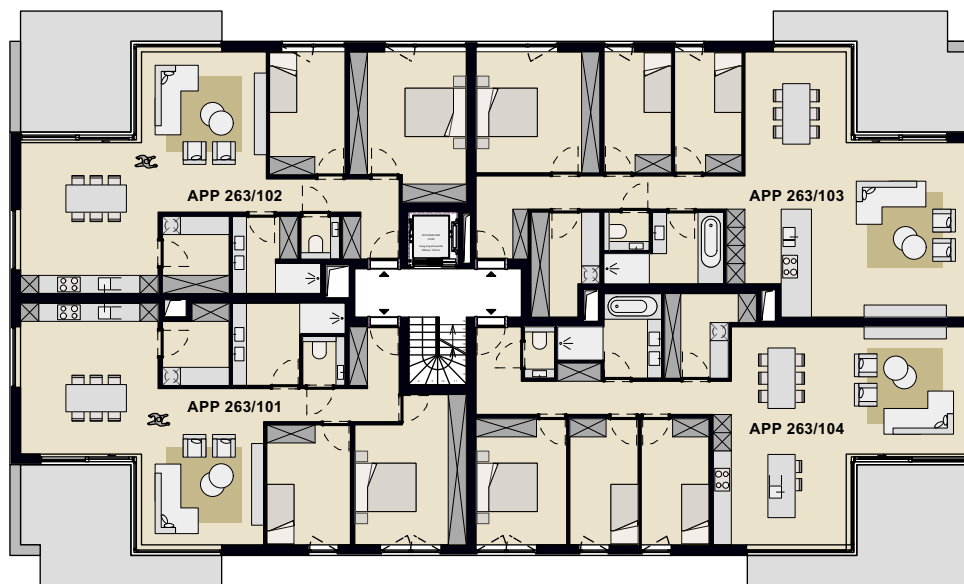
GRONDPLAN



Niet contractueel document. Maatvoeringen zijn indicatief. Inrichting en meubilering zijn suggestief. Aanpassingen om structurele en/of technische redenen zijn steeds mogelijk. Beschrijving in het verkoopslastenboek heeft voorrang op de plannen.

RIJKSWEG 265, DILSEN-STOKKEM

BLOK A - NIVO 1



FIEMA

VASTGOED
INVEST

Niet contractueel document. Maatvoeringen zijn indicatief. Inrichting en meubilering zijn suggestief. Aanpassingen om structurele en/of technische redenen zijn steeds mogelijk. Beschrijving in het verkoopslastenboek heeft voorrang op de plannen.

RIJKSWEG 265, DILSEN-STOKKEM

APPARTEMENT 263/101

BEWOONBARE BRUTO OPPERVLAKTE 109,5 M²
TERRAS 16,7 M²

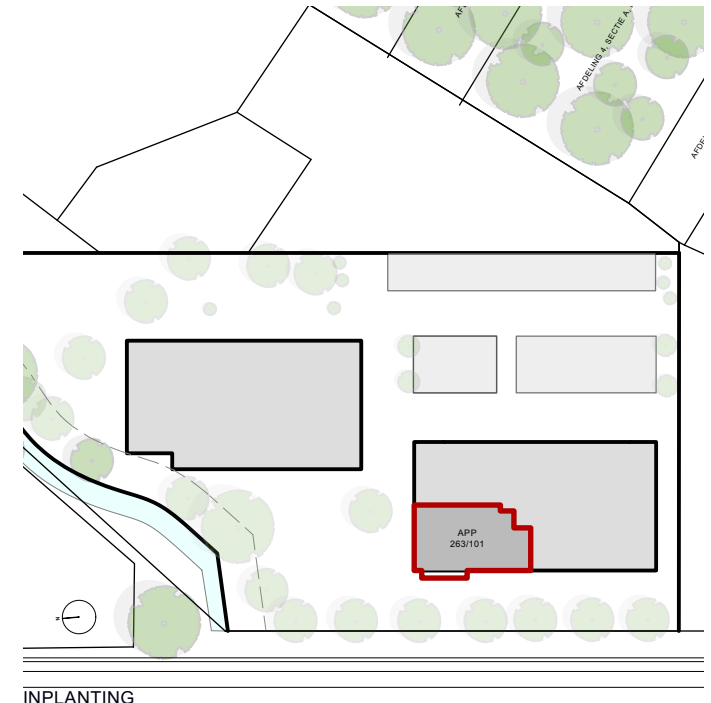
1. INKOM
2. TOILET
3. EETRUIJME
4. LEEFRUIJME
5. KEUKEN
6. BERGING
7. SLAAPKAMER
8. BADKAMER
9. TERRAS



VOORGEVEL - WEST



ACHTERGEVEL - OOST



INPLANTING

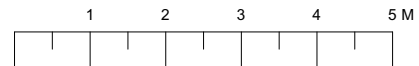
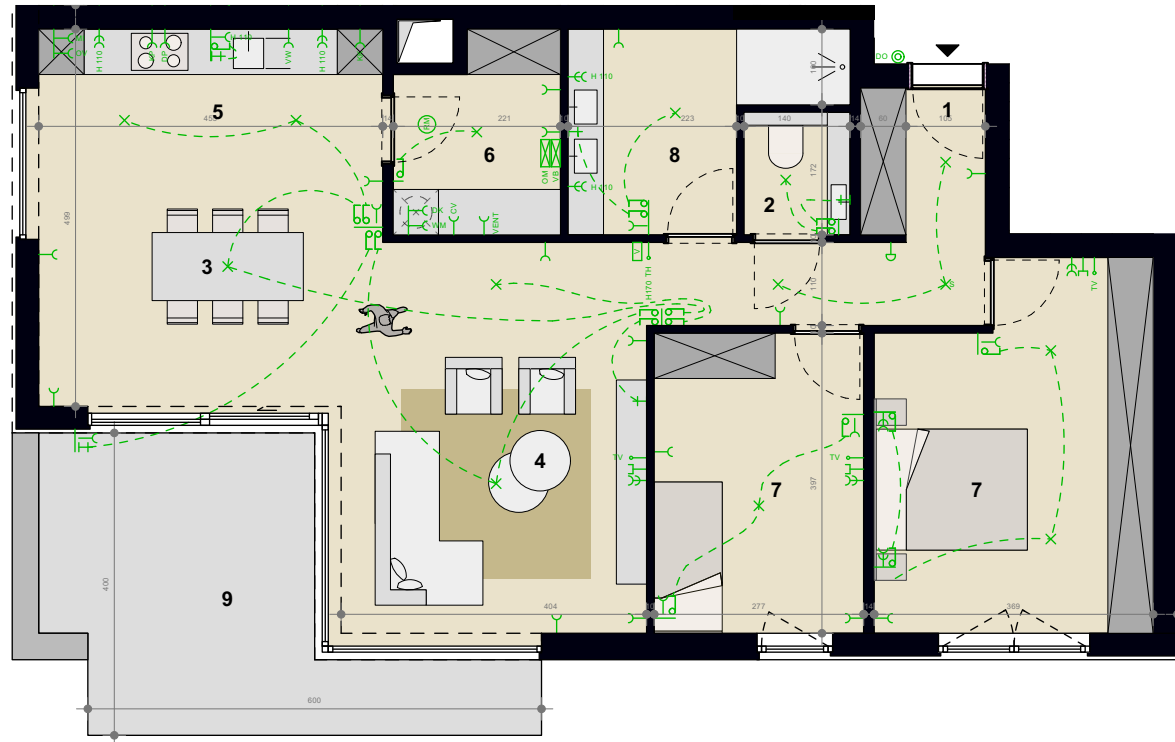
Niet contractueel document. Maatvoeringen zijn indicatief. Inrichting en meubilering zijn suggestief. Aanpassingen om structurele en/of technische redenen zijn steeds mogelijk. Beschrijving in het verkoopslastenboek heeft voorrang op de plannen.

RIJKSWEG 265, DILSEN-STOKKEM

APPARTEMENT 263/101

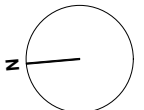
BEWOONBARE BRUTO OPPERVLAKTE 109,5 M²
TERRAS 16,7 M²

1. INKOM
2. TOILET
3. EETRUIMTE
4. LEEFRUIMTE
5. KEUKEN
6. BERGING
7. SLaAPKAMER
8. BADKAMER
9. TERRAS



SCHAAL 1/100

GRONDPLAN



FIEMA

VASTGOED
INVEST

Niet contractueel document. Maatvoeringen zijn indicatief. Inrichting en meubilering zijn suggestief. Aanpassingen om structurele en/of technische redenen zijn steeds mogelijk. Beschrijving in het verkoopslastenboek heeft voorrang op de plannen.

RIJKSWEG 265, DILSEN-STOKKEM

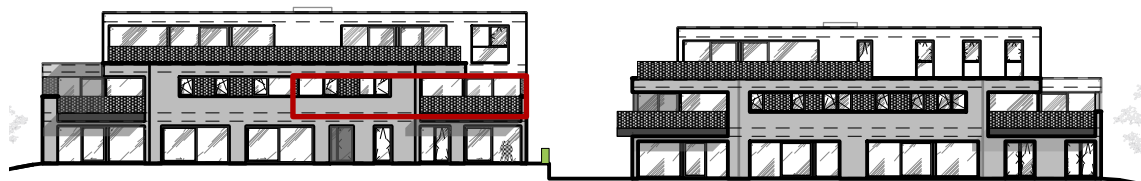
APPARTEMENT 263/102

BEWOONBARE BRUTO OPPERVLAKTE 108,9 M²
TERRAS 17,6 M²

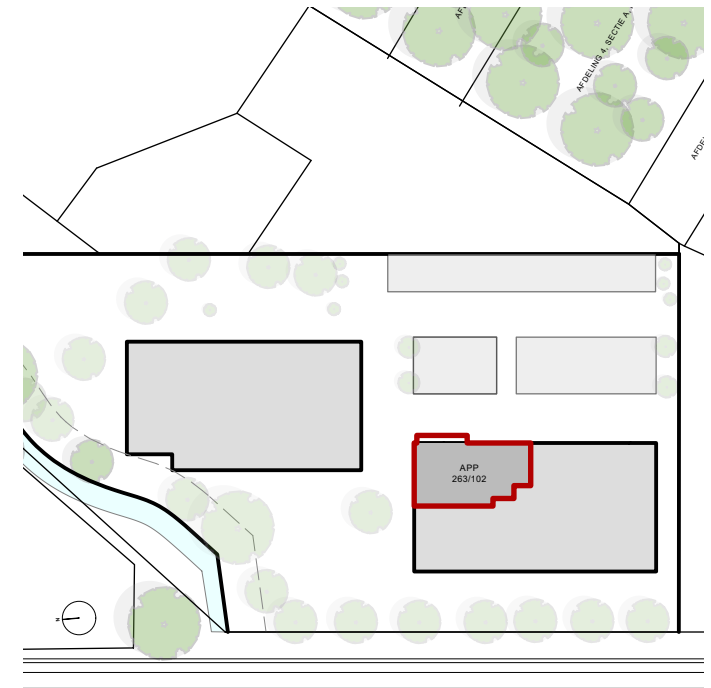
1. INKOM
2. TOILET
3. EETRUIMTE
4. LEEFRUIMTE
5. KEUKEN
6. BERGING
7. SLAAPKAMER
8. BADKAMER
9. TERRAS



VOORGEVEL - WEST



ACHTERGEVEL - OOST



INPLANTING

Niet contractueel document. Maatvoeringen zijn indicatief. Inrichting en meubilering zijn suggestief. Aanpassingen om structurele en/of technische redenen zijn steeds mogelijk. Beschrijving in het verkoopslastenboek heeft voorrang op de plannen.

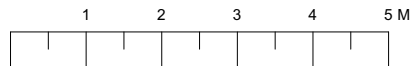
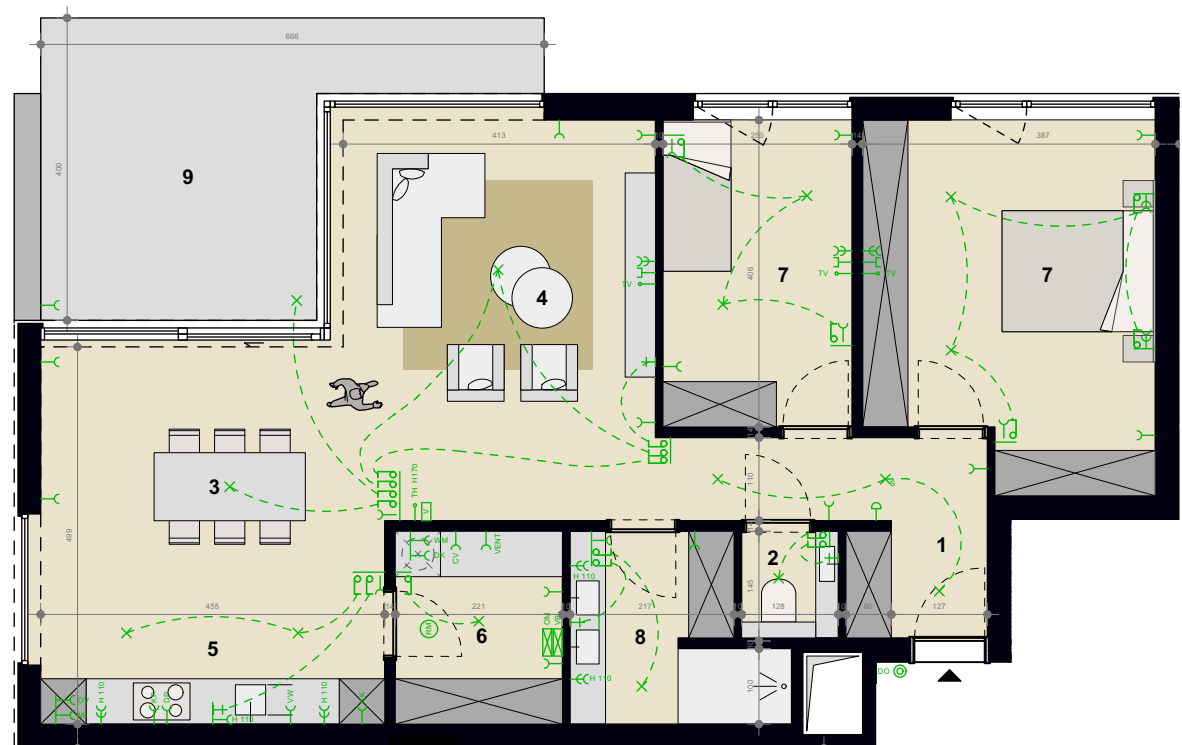
RIJKSWEG 265, DILSEN-STOKKEM

APPARTEMENT 263/102

BEWOONBARE BRUTO OPPERVLAKTE
TERRAS

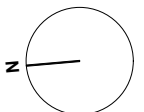
108,9 M²
17,6 M²

1. INKOM
2. TOILET
3. EETRUIMTE
4. LEEFRUIMTE
5. KEUKEN
6. BERGING
7. SLAAPKAMER
8. BADKAMER
9. TERRAS



SCHAAL 1/100

GRONDPLAN



FIEMA

VASTGOED
INVEST

Niet contractueel document. Maatvoeringen zijn indicatief. Inrichting en meubilering zijn suggestief. Aanpassingen om structurele en/of technische redenen zijn steeds mogelijk. Beschrijving in het verkoopslastenboek heeft voorrang op de plannen.

RIJKSWEG 265, DILSEN-STOKKEM

APPARTEMENT 263/103

BEWOONBARE BRUTO OPPERVLAKTE 134,1 M²
TERRAS 16,5 M²

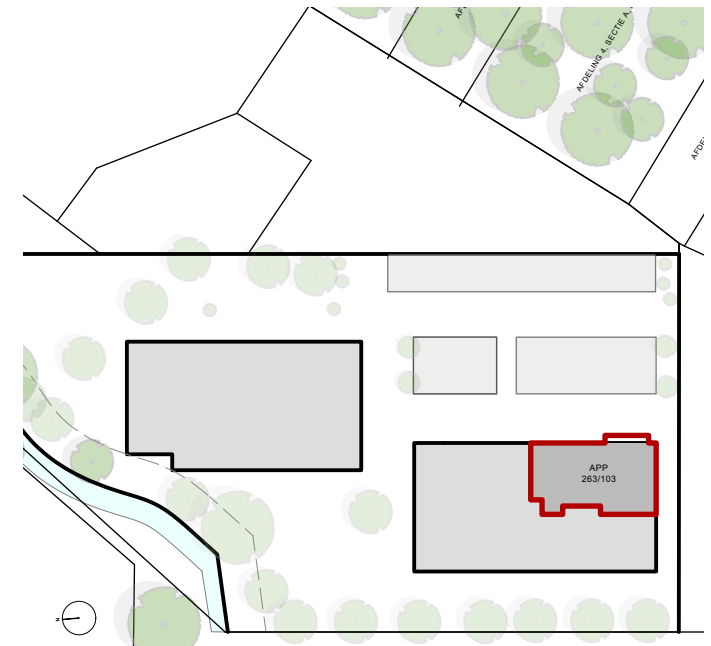
1. INKOM
2. TOILET
3. EETRUIMTE
4. LEEFRUIMTE
5. KEUKEN
6. BERGING
7. SLAAPKAMER
8. BADKAMER
9. TERRAS



VOORGEVEL - WEST



ACHTERGEVEL - OOST



INPLANTING

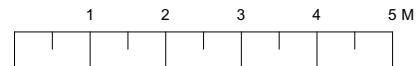
Niet contractueel document. Maatvoeringen zijn indicatief. Inrichting en meubilering zijn suggestief. Aanpassingen om structurele en/of technische redenen zijn steeds mogelijk. Beschrijving in het verkoopslastenboek heeft voorrang op de plannen.

RIJKSWEG 265, DILSEN-STOKKEM

APPARTEMENT 263/103

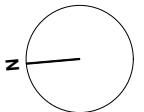
BEWOONBARE BRUTO OPPERVLAKTE 134,1 M²
TERRAS 16,5 M²

1. INKOM
2. TOILET
3. EETRUIMTE
4. LEEFRUIMTE
5. KEUKEN
6. BERGING
7. SLAAPKAMER
8. BADKAMER
9. TERRAS



SCHAAL 1/100

GRONDPLAN



FIEMA

VASTGOED
INVEST

Niet contractueel document. Maatvoeringen zijn indicatief. Inrichting en meubilering zijn suggestief. Aanpassingen om structurele en/of technische redenen zijn steeds mogelijk. Beschrijving in het verkoopslastenboek heeft voorrang op de plannen.

RIJKSWEG 265, DILSEN-STOKKEM

APPARTEMENT 263/104

BEWOONBARE BRUTO OPPERVLAKTE 123,8 M²
TERRAS 18,2 M²

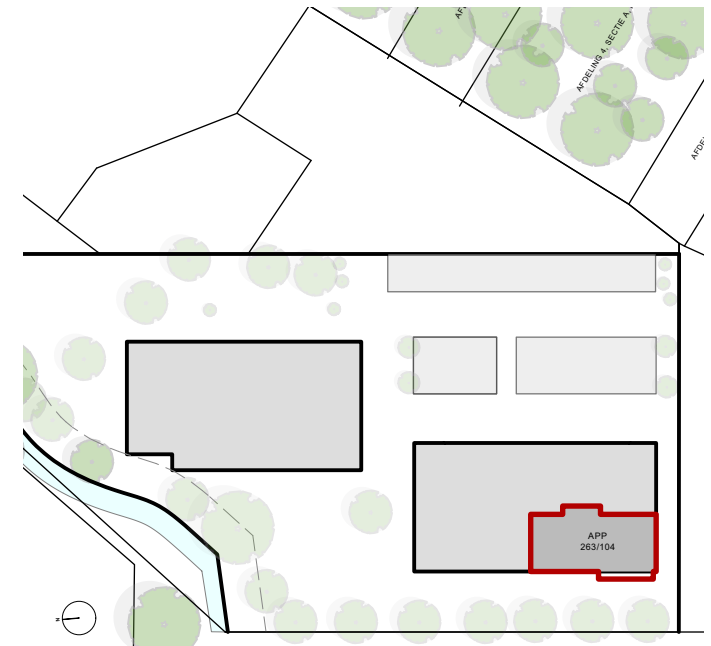
1. INKOM
2. TOILET
3. EETRUIMTE
4. LEEFRUIMTE
5. KEUKEN
6. BERGING
7. SLAAPKAMER
8. BADKAMER
9. TERRAS



VOORGEVEL - WEST



ACHTERGEVEL - OOST



INPLANTING

Niet contractueel document. Maatvoeringen zijn indicatief. Inrichting en meubilering zijn suggestief. Aanpassingen om structurele en/of technische redenen zijn steeds mogelijk. Beschrijving in het verkoopslastenboek heeft voorrang op de plannen.

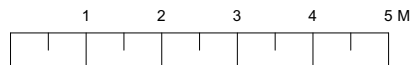
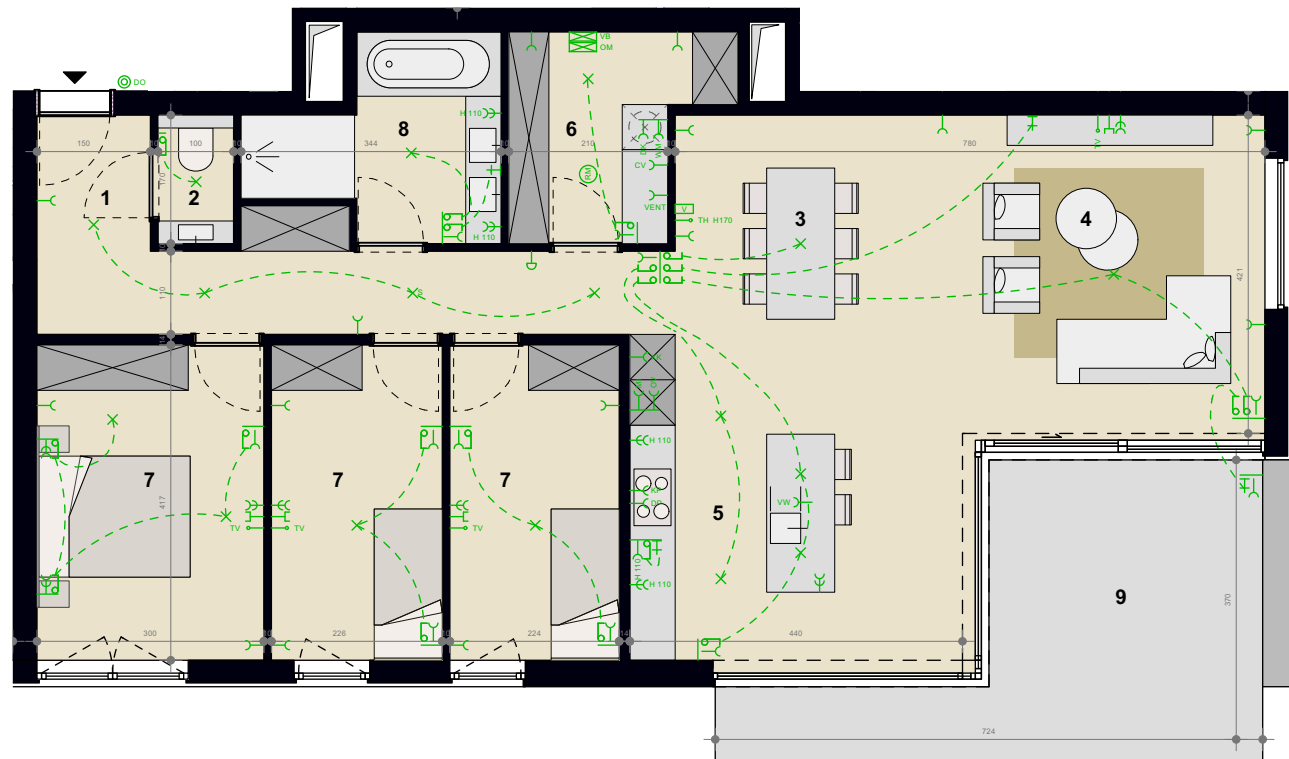
RIJKSWEG 265, DILSEN-STOKKEM

APPARTEMENT 263/104

BEWOONBARE BRUTO OPPERVLAKTE
TERRAS

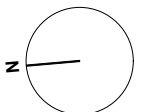
123,8 M²
18,2 M²

1. INKOM
2. TOILET
3. EETRUIMTE
4. LEEFRUIMTE
5. KEUKEN
6. BERGING
7. SLaAPKAMER
8. BADKAMER
9. TERRAS



SCHAAL 1/100

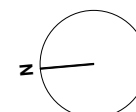
GRONDPLAN



Niet contractueel document. Maatvoeringen zijn indicatief. Inrichting en meubilering zijn suggestief. Aanpassingen om structurele en/of technische redenen zijn steeds mogelijk. Beschrijving in het verkoopslastenboek heeft voorrang op de plannen.

RIJKSWEG 265, DILSEN-STOKKEM

BLOK A - NIVO 2



FIEMA

VASTGOED
INVEST

Niet contractueel document. Maatvoeringen zijn indicatief. Inrichting en meubilering zijn suggestief. Aanpassingen om structurele en/of technische redenen zijn steeds mogelijk. Beschrijving in het verkoopslastenboek heeft voorrang op de plannen.

RIJKSWEG 265, DILSEN-STOKKEM

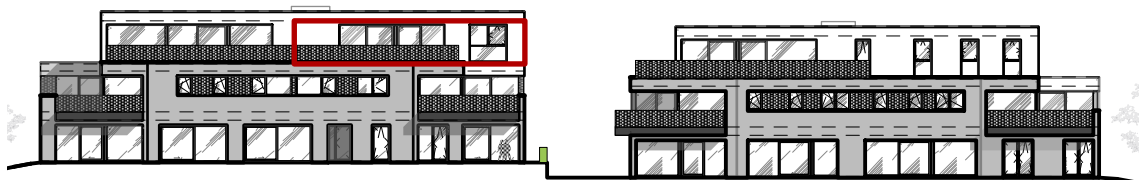
APPARTEMENT 263/201

BEWOONBARE BRUTO OPPERVLAKTE 148,8 M²
TERRAS 26,8 M²

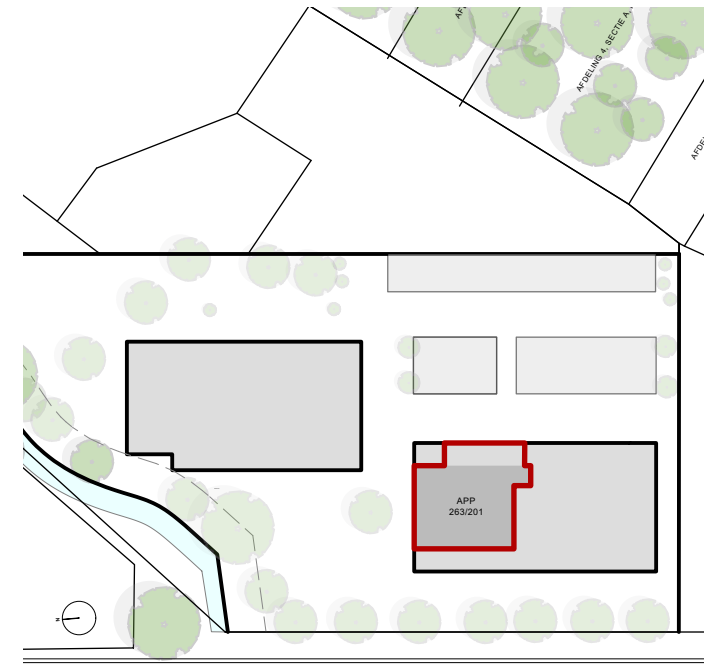
1. INKOM
2. TOILET
3. EETRUIJME
4. LEEFRUIJME
5. KEUKEN
6. BERGING
7. SLAAPKAMER
8. BADKAMER
9. TERRAS
10. ONTOEGANKELIJKE PLAT DAK



VOORGEVEL - WEST



ACHTERGEVEL - OOST



INPLANTING

FIEMA

VASTGOED
INVEST

Niet contractueel document. Maatvoeringen zijn indicatief. Inrichting en meubilering zijn suggestief. Aanpassingen om structurele en/of technische redenen zijn steeds mogelijk. Beschrijving in het verkoopslastenboek heeft voorrang op de plannen.

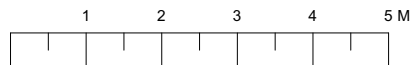
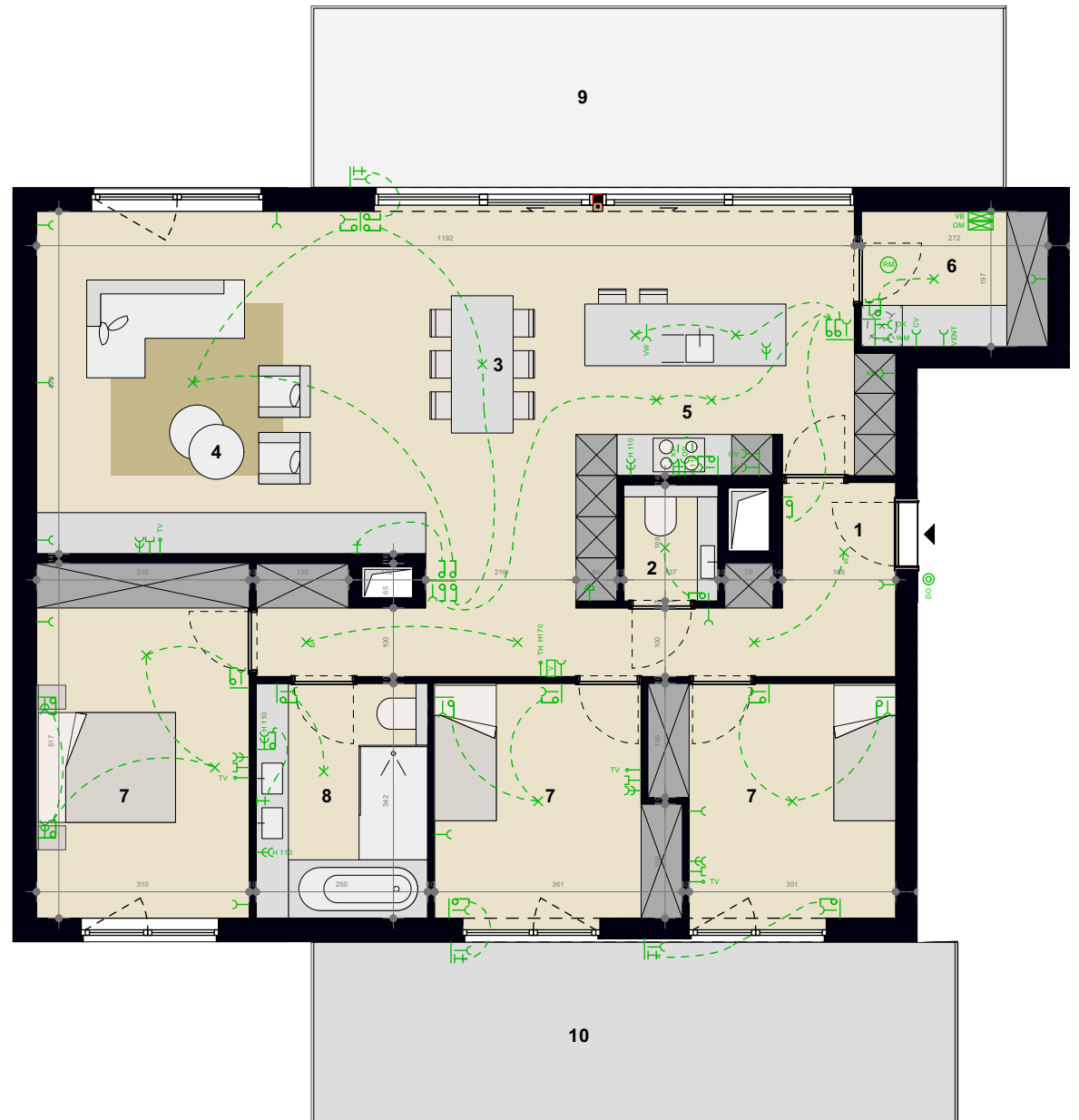
RIJKSWEG 265, DILSEN-STOKKEM

APPARTEMENT 263/201

BEWOONBARE BRUTO OPPERVLAKTE
TERRAS

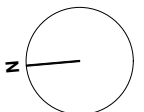
148,8 M²
26,8 M²

1. INKOM
2. TOILET
3. EETRUIMTE
4. LEEFRUIMTE
5. KEUKEN
6. BERGING
7. SLAAPKAMER
8. BADKAMER
9. TERRAS
10. ONTOEGANKELIJKE PLAT DAK



SCHAAL 1/100

GRONDPLAN



FIEMA

VASTGOED
INVEST

Niet contractueel document. Maatvoeringen zijn indicatief. Inrichting en meubilering zijn suggestief. Aanpassingen om structurele en/of technische redenen zijn steeds mogelijk. Beschrijving in het verkoopslastenboek heeft voorrang op de plannen.

RIJKSWEG 265, DILSEN-STOKKEM

APPARTEMENT 263/202

BEWOONBARE BRUTO OPPERVLAKTE 146,4 M²
TERRAS 35 M²

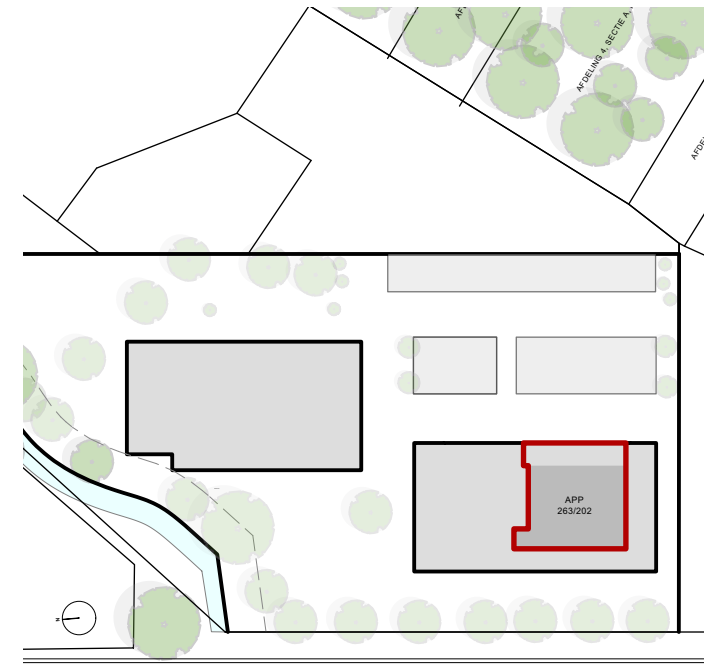
1. INKOM
2. TOILET
3. EETRUIMTE
4. LEEFRUIMTE
5. KEUKEN
6. BERGING
7. SLAAPKAMER
8. BADKAMER
9. TERRAS
10. ONTOEGANKELIJKE PLAT DAK



VOORGEVEL - WEST



ACHTERGEVEL - OOST



INPLANTING

FIEMA

VASTGOED
INVEST

Niet contractueel document. Maatvoeringen zijn indicatief. Inrichting en meubilering zijn suggestief. Aanpassingen om structurele en/of technische redenen zijn steeds mogelijk. Beschrijving in het verkoopslastenboek heeft voorrang op de plannen.

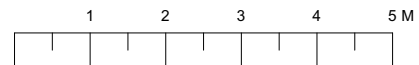
RIJKSWEG 265, DILSEN-STOKKEM

APPARTEMENT 263/202

BEWOONBARE BRUTO OPPERVLAKTE
TERRAS

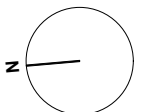
146,4 M²
35 M²

1. INKOM
2. TOILET
3. EETRUIMTE
4. LEEFRUIMTE
5. KEUKEN
6. BERGING
7. SLAAPKAMER
8. BADKAMER
9. TERRAS
10. ONTOEGANKELIJKE PLAT DAK



SCHAAL 1/100

GRONDPLAN



BURO
20·18
a r c h i t e c t e n

LANGE VAN RUUSBROECSTRAAT 45/003
2018 ANTWERPEN

T 03 231 74 56

INFO@BURO2018.BE
WWW.BURO2018.BE

FIEMA

VASTGOED
INVEST