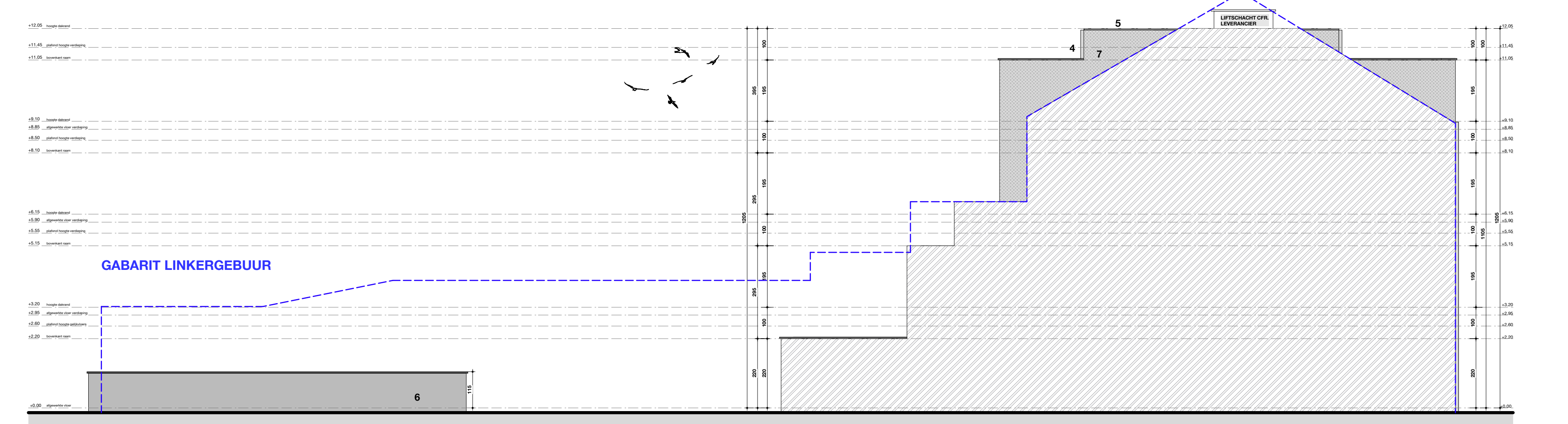


ZIJGEVEL RECHTS



ZIJGEVEL LINKS



VOORGEVEL



ACHTERGEVEL

DE ARCHITECT ADVISEERT
 -een grondonderzoek te laten uitvoeren,
 -een stabiliteitsstudie te laten uitvoeren door een erkend STUDBUREAU,
 (alle constructielementen zijn derhalve ten titel van inlichting en
 niet bindend naar de architect)
 -een veiligheidscoördinator aan te duiden,
 -een EPV-verstagger aan te duiden.
 Deze kunnen door de architect, op vraag van de bouwheer, aangeduid
 worden.

OPPERVLAKTE
 horizontale dakopp.
 appartementen: 304,06m²
 bebouwde opp. gelijkvloers
 totaal: 212,72m²

OPPERVLAKTE
 terras app.1: 38,37m²
 terras app.2: 31,07m²
 terras app.3: 15,00m²
 terras app.4: 15,50m²
 terras app.5: 10,61m²
 terras app.6: 10,61m²
 terras app.7
 achtergevel: 12,60m²
 terras app 7
 voorgevel: 42,78m²

OPPERVLAKTE VERHARDING
 1) opp. waterdoorlatende
 klinkers oprit: 131,26m²
 2) opp. waterdoorlatende
 klinkers achtertuint
 oprit: 92,89m²
 3) opp. waterdoorlatende
 klinkers hellina naar
 kelder: 52,80m²
 opp. waterdoorlatende
 klinkers totaal: 276,95m²
 4) opp. grasdallen parking
 achtertuint: 93,69m²

ALGEMENE NOTA'S
 - De werken mogen niet aangevat worden zonder schriftelijke goedkeuring van de architect.
 - De bouwheer moet de architect -ontwerper aangestemd vervolgen van de aanvang der werken.
 - Deze plannen doen enkel dienst voor bouwvergaring, de uitvoerder der werken
 controleert voor de aanvang der werken de opgegeven maten en gegevens op plan.
 - De temperatuurcijfers moeten voor aanvang der werken door een bevestigd landmeter worden
 gecontroleerd.
 - Alle gegevens op de bouwplannen betreffende nutteligheden zijn enkel ten titel van inlichting.
 De aanneemer dient zelf de ligging van desbetreffende leidingen bij de maatschappijen na te trekken en
 het plan te controleren.
 - De architect aanvaardt geen aansprakelijkheid indien er niet gebouwd wordt overeenkomstig de
 goedkeurde plannen van de bouwvergaring.
 - De architect kan niet verantwoordelijk gesteld worden voor uitvoeringen niet conform met de plannen.
VOCHTHEID
 Een geschikte vochtwerping dient te worden geplaatst tegen al de raam- en deurenopeningen, boven
 en onder iedere spouwonderbreking en overal waar kans op
 vochtinfiltratie mogelijk is.
 De aanneemer is verplicht overal waar nodig bijkomende vochtwerping te plaatsen, teneinde de
 volledige vochtwerping van het bouwwerk te garanderen.
DORPELS
 Om strepen op het metselwerk te voorkomen dienen dorpels, dakranden en dergelijke, voldoende
 oversteek, opkant en drup te hebben.
THERMISCHE ISOLATIE
 De aanneemer dient al de nodige maatregelen te treffen teneinde koude- en warmtebruggen te vermijden.
SCHOUWEN
 De doormeter van de schouwputten dient te worden bepaald in functie van het gekozen
 ventilatiesysteem.
 De eventuele schouwverdrinkingen zijn uit te voeren volgens de voorschriften van de fabricant en
 de regels van de kunst.
MATERIALEN
 De materialen evenals de plaatsing ervan dienen door de aanneemer gecontroleerd te worden in het
 kader van de tienjarige waarborg.
 Behoudens anders beschreven in het lastenboek worden al de gebruikte materialen vervoerd
 volgens de voorschriften van de fabrikant.
 Door het ondertekenen van onderhavig plan aanvaardt de bouwheer bovenvermelde bepalingen.

VEILIGHEIDSCOÖRDINATOR
 Overeenkomstig de geldende wetgeving zal de opdrachtgever voor dit werk een
 veiligheidscoördinator aanstellen, die belast is met het opmaken van een
 veiligheidsplan, de werfcontrole en het opmaken van een postintervenedossier.
ALGEMEEN
 Alle timmerhout is uit te voeren in F10D, gedroogd.
 Alle muren in aanraking met de grond worden gecementeerd en geëteerd.
 Alle rolroerbuizen zijn BENOR gekend met dia. 110 mm.
 Onder iedere betondek of metaalplaat wordt voorzien.
 De definitieve binnenmaten van de schoorsteenkamers worden bepaald voor de uitvoering door de
 aanneemer van de centrale verassing, dit ten voorkeuring
 van condities en andere problemen in een grote/kleine schoorsteen.
 Al de maten zijn louter informatief en ze dienen door de aanneemer te worden gecontroleerd vóór de
 uitvoering alstook evenredig aangepast in functie van het gekozen baksteenformaat.
VOCHTHEID
 Een geschikte vochtwerping dient te worden geplaatst tegen al de raam- en deurenopeningen, boven
 en onder iedere spouwonderbreking en overal waar kans op
 vochtinfiltratie mogelijk is.
 De aanneemer is verplicht overal waar nodig bijkomende vochtwerping te plaatsen, teneinde de
 volledige vochtwerping van het bouwwerk te garanderen.
DORPELS
 Om strepen op het metselwerk te voorkomen dienen dorpels, dakranden en dergelijke, voldoende
 oversteek, opkant en drup te hebben.
THERMISCHE ISOLATIE
 De aanneemer dient al de nodige maatregelen te treffen teneinde koude- en warmtebruggen te vermijden.
SCHOUWEN
 De doormeter van de schouwputten dient te worden bepaald in functie van het gekozen
 ventilatiesysteem.
 De eventuele schouwverdrinkingen zijn uit te voeren volgens de voorschriften van de fabricant en
 de regels van de kunst.
MATERIALEN
 De materialen evenals de plaatsing ervan dienen door de aanneemer gecontroleerd te worden in het
 kader van de tienjarige waarborg.
 Behoudens anders beschreven in het lastenboek worden al de gebruikte materialen vervoerd
 volgens de voorschriften van de fabrikant.
 Door het ondertekenen van onderhavig plan aanvaardt de bouwheer bovenvermelde bepalingen.

OPDRACHTGEVER OMSCHRIJVING

GROEP ICEN BVBA
 BTW BE 0894.858.454
 ZETELLAAN 55,
 3630 Maasmechelen
 GSM +32 484 53 22 55
 E-MAIL tuncer_icen1913@hotmail.com
 schetsontwerp
 voorontwerp
 stedenbouwkundig attest
 stedenbouwkundige aanvraag
 verkavelingsaanvraag
 uitvoeringsplan
 aanbestedingsplan
 regulieratatieplan

LIGGING BLADINHOUD
 oude baan z. 3630
 MAASMECHELEN
 4 e afd. sectie D nr 426b, 427a, 428a
 en 425b
 gemeentep. - Limburgs Maasland,
 woongebied 1/9/1980
 BPA
 verkaveling -
 plattegronden 1/100
 ghevels 1/100
 snedes 1/100
 inplanting 1/200
 opmettingsplan 1/500
 omgevingsplan 1/2.500
 liggingsplan 1/20.000
 details 1/25
 foto's/D-beelden ...

HANDETEKENING(EN) DOSSIERN°
 BA01 60719 A // 2022.11.25

MATERIALEN	LEGENDE
1. geventileerde bak, kleur WIT-BEGOE	1. verhard metselwerk
2. beton	2. metselwerk
3. beton	3. metselwerk
4. beton	4. metselwerk
5. beton	5. metselwerk
6. beton	6. metselwerk
7. beton	7. metselwerk
8. beton	8. metselwerk
9. beton	9. metselwerk
10. beton	10. metselwerk
11. beton	11. metselwerk
12. beton	12. metselwerk
13. beton	13. metselwerk
14. beton	14. metselwerk
15. beton	15. metselwerk
16. beton	16. metselwerk
17. beton	17. metselwerk
18. beton	18. metselwerk
19. beton	19. metselwerk
20. beton	20. metselwerk
21. beton	21. metselwerk
22. beton	22. metselwerk
23. beton	23. metselwerk
24. beton	24. metselwerk
25. beton	25. metselwerk
26. beton	26. metselwerk
27. beton	27. metselwerk
28. beton	28. metselwerk
29. beton	29. metselwerk
30. beton	30. metselwerk
31. beton	31. metselwerk
32. beton	32. metselwerk
33. beton	33. metselwerk
34. beton	34. metselwerk
35. beton	35. metselwerk
36. beton	36. metselwerk
37. beton	37. metselwerk
38. beton	38. metselwerk
39. beton	39. metselwerk
40. beton	40. metselwerk
41. beton	41. metselwerk
42. beton	42. metselwerk
43. beton	43. metselwerk
44. beton	44. metselwerk
45. beton	45. metselwerk
46. beton	46. metselwerk
47. beton	47. metselwerk
48. beton	48. metselwerk
49. beton	49. metselwerk
50. beton	50. metselwerk
51. beton	51. metselwerk
52. beton	52. metselwerk
53. beton	53. metselwerk
54. beton	54. metselwerk
55. beton	55. metselwerk
56. beton	56. metselwerk
57. beton	57. metselwerk
58. beton	58. metselwerk
59. beton	59. metselwerk
60. beton	60. metselwerk
61. beton	61. metselwerk
62. beton	62. metselwerk
63. beton	63. metselwerk
64. beton	64. metselwerk
65. beton	65. metselwerk
66. beton	66. metselwerk
67. beton	67. metselwerk
68. beton	68. metselwerk
69. beton	69. metselwerk
70. beton	70. metselwerk
71. beton	71. metselwerk
72. beton	72. metselwerk
73. beton	73. metselwerk
74. beton	74. metselwerk
75. beton	75. metselwerk
76. beton	76. metselwerk
77. beton	77. metselwerk
78. beton	78. metselwerk
79. beton	79. metselwerk
80. beton	80. metselwerk
81. beton	81. metselwerk
82. beton	82. metselwerk
83. beton	83. metselwerk
84. beton	84. metselwerk
85. beton	85. metselwerk
86. beton	86. metselwerk
87. beton	87. metselwerk
88. beton	88. metselwerk
89. beton	89. metselwerk
90. beton	90. metselwerk
91. beton	91. metselwerk
92. beton	92. metselwerk
93. beton	93. metselwerk
94. beton	94. metselwerk
95. beton	95. metselwerk
96. beton	96. metselwerk
97. beton	97. metselwerk
98. beton	98. metselwerk
99. beton	99. metselwerk
100. beton	100. metselwerk

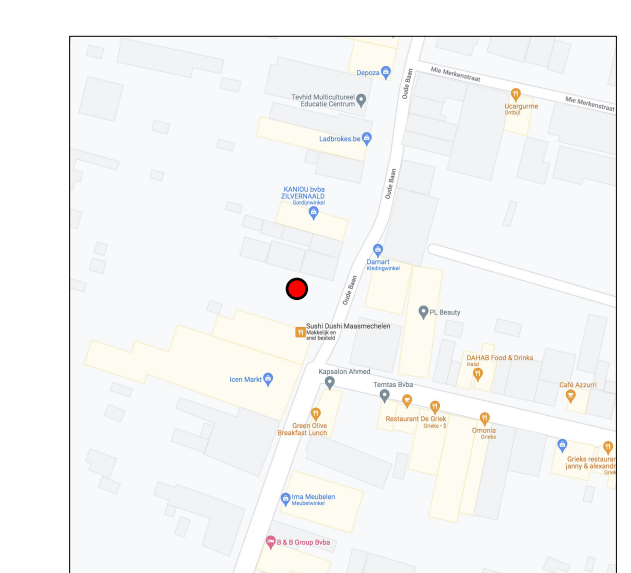


www.minasarchitecten.be
 minAs architecten - Vedat Sarier
 Pilsenerstraat 131, 3630 Maasmechelen
 +32 485 804404 +32 485 890 890
 info@minasarchitecten.be

A301295
 ARCHITECT VEDAT SARIER

PLAN N° 2 / 2

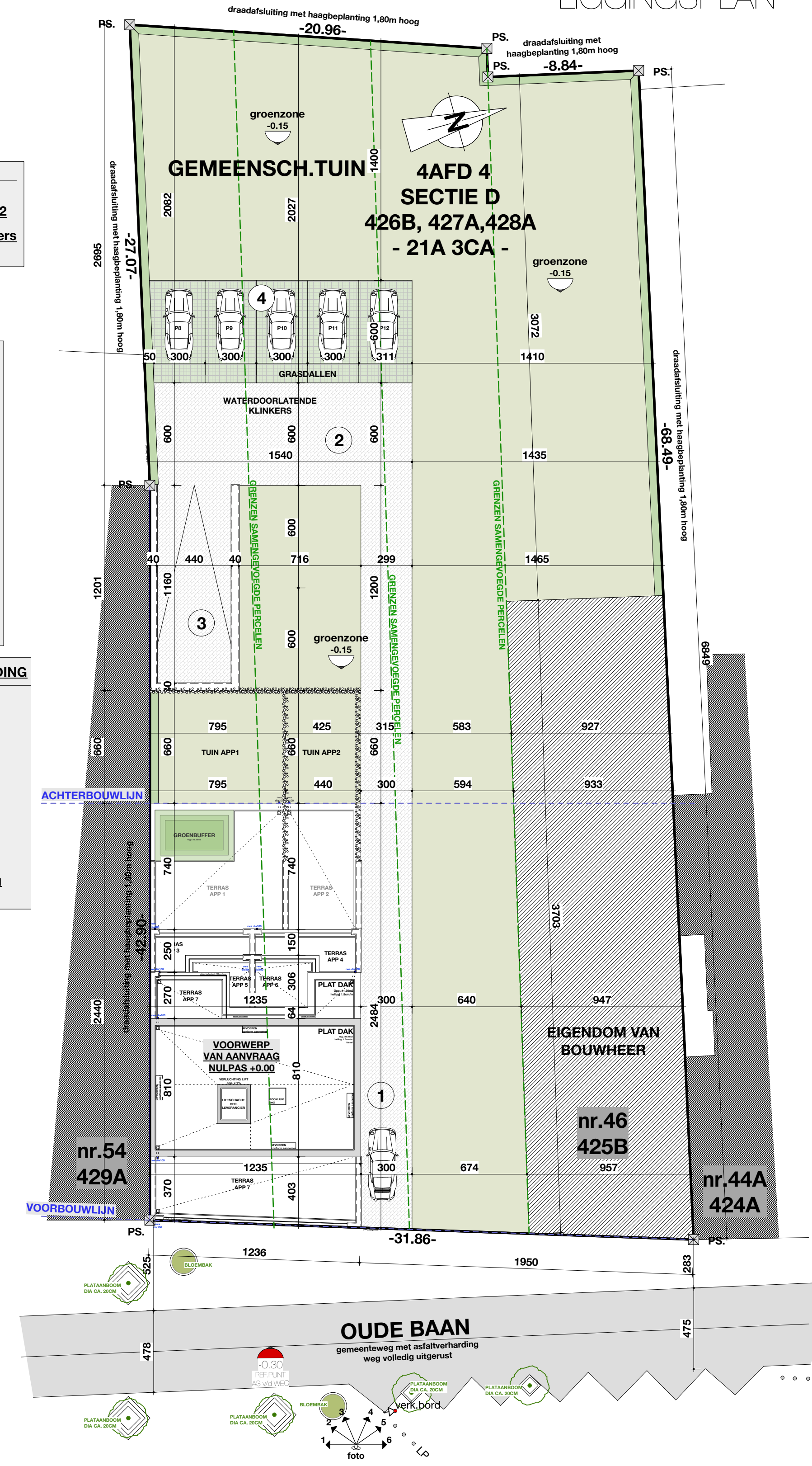
nieuwbouw app ICEN



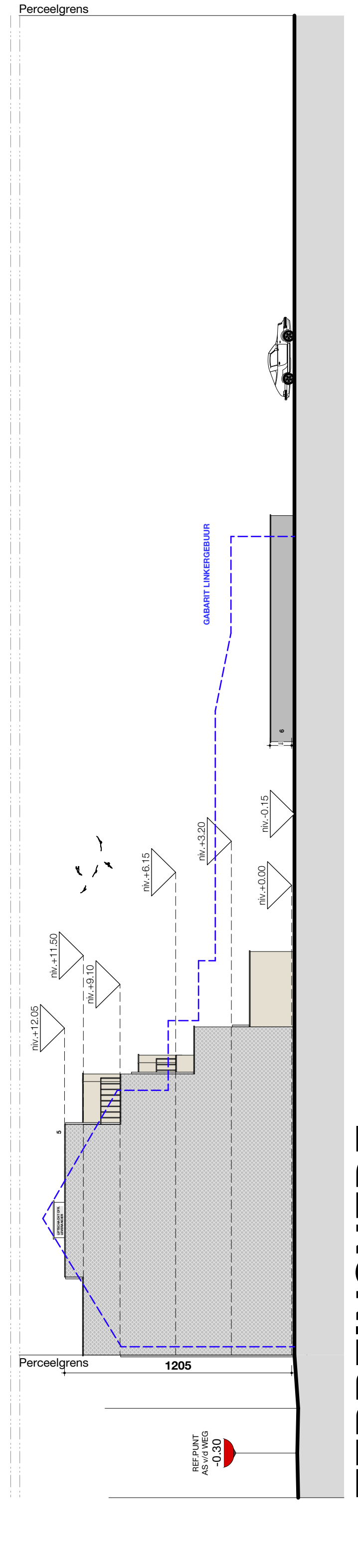
LIGGINGSPLAN



OMGEVINGSPLAN



INPLANTINGSPLAN



TERREINSENEDE