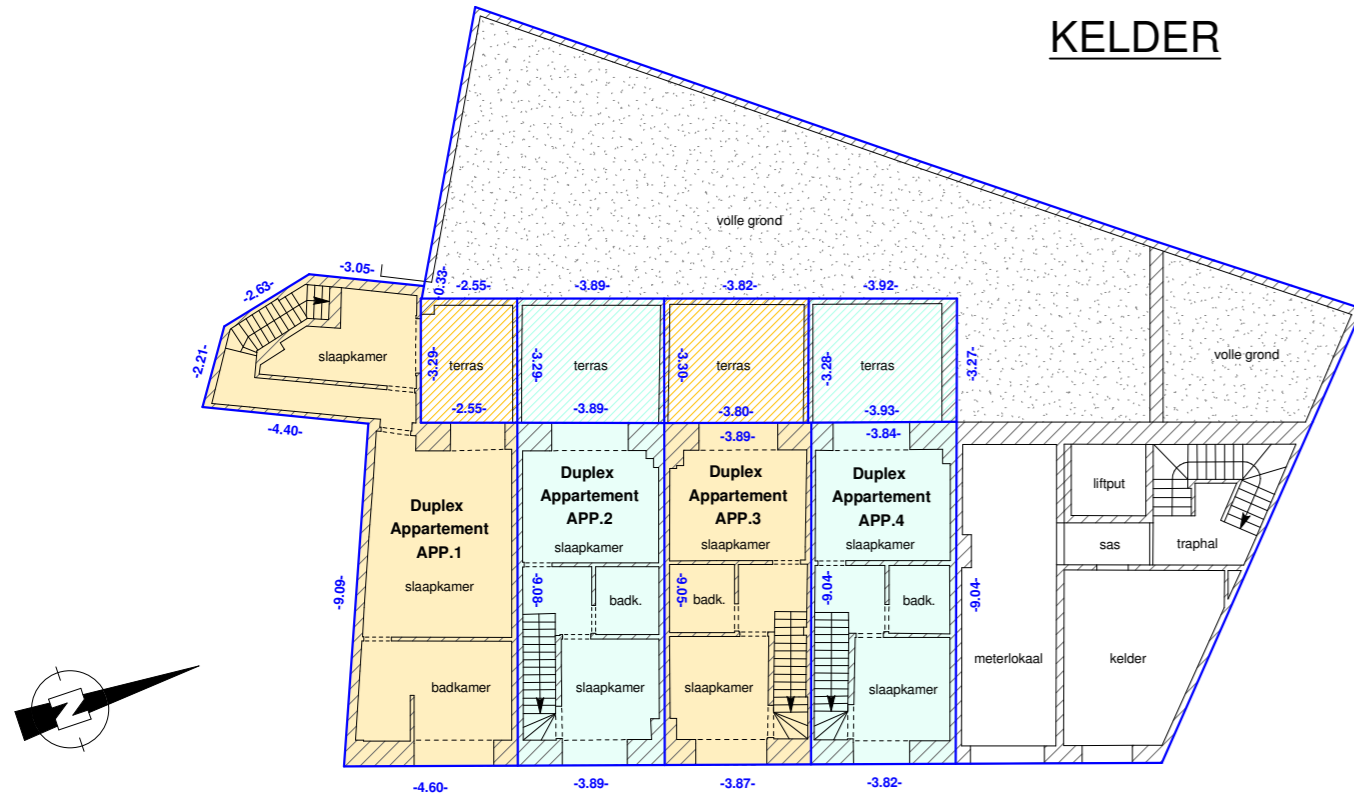
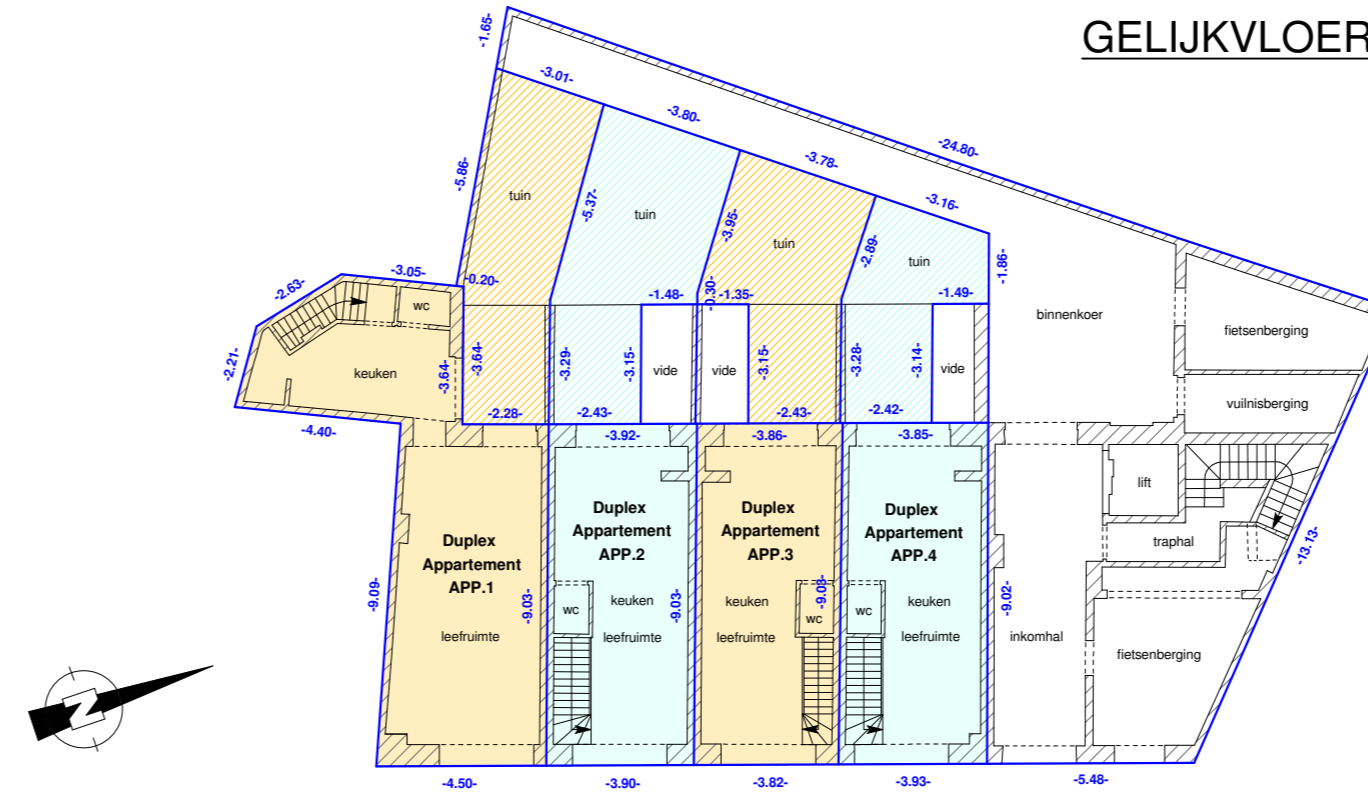


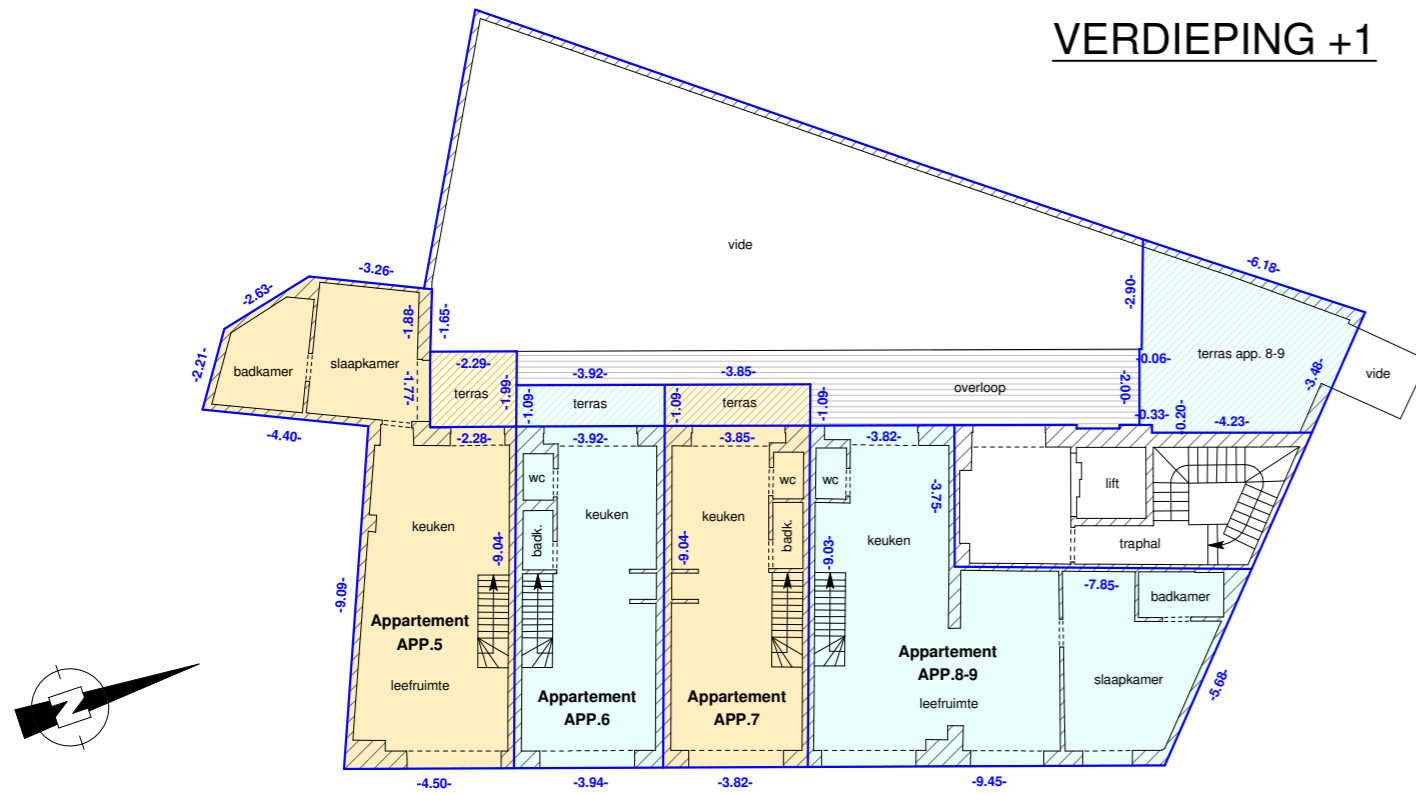
KELDER



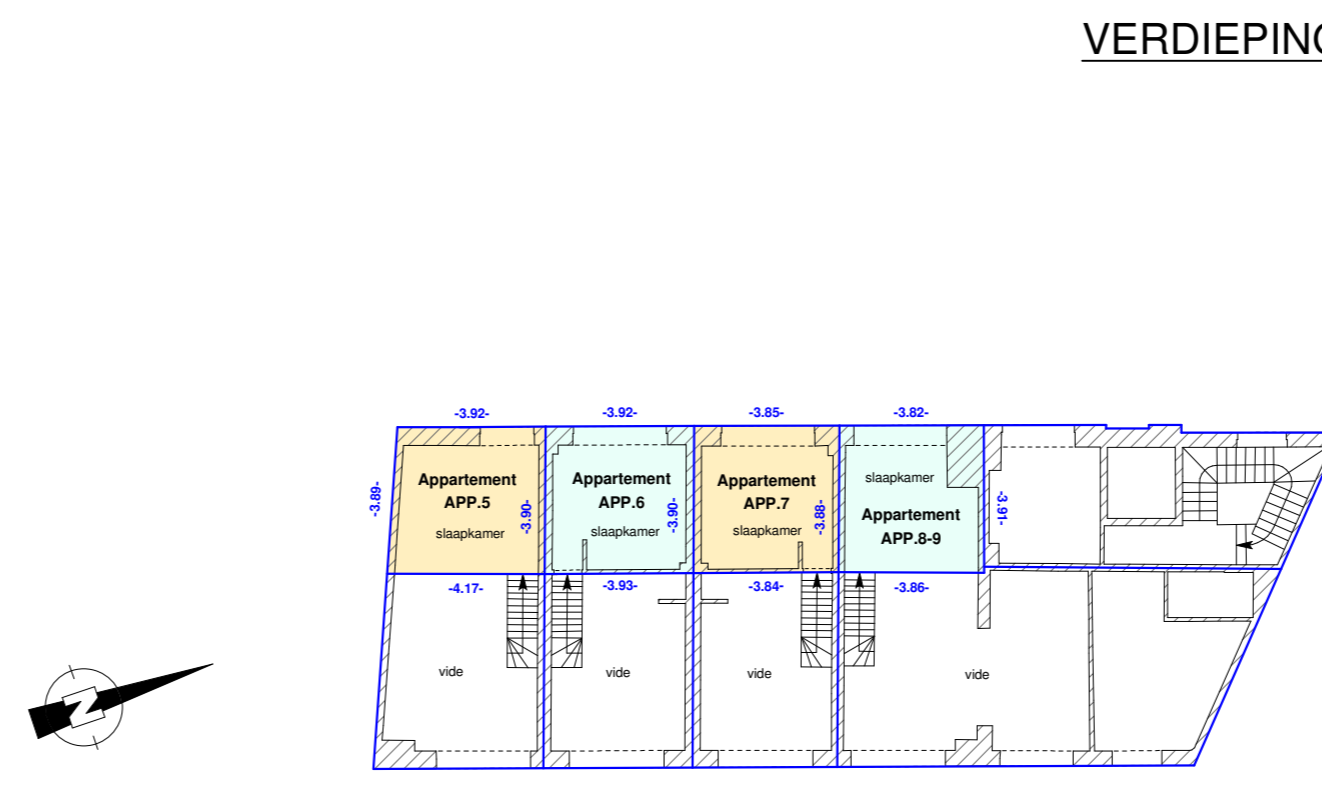
GELIJKVLOERS



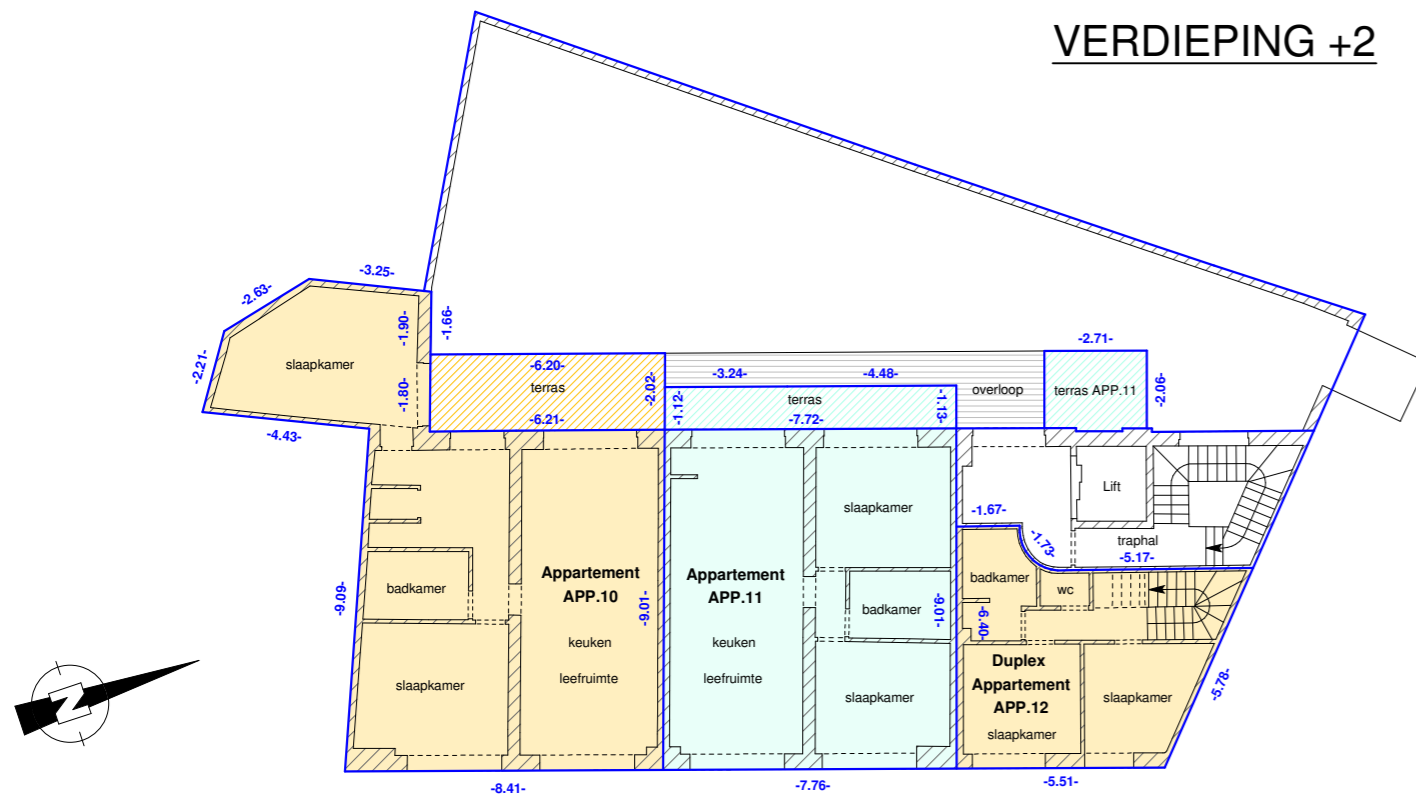
VERDIEPING +1



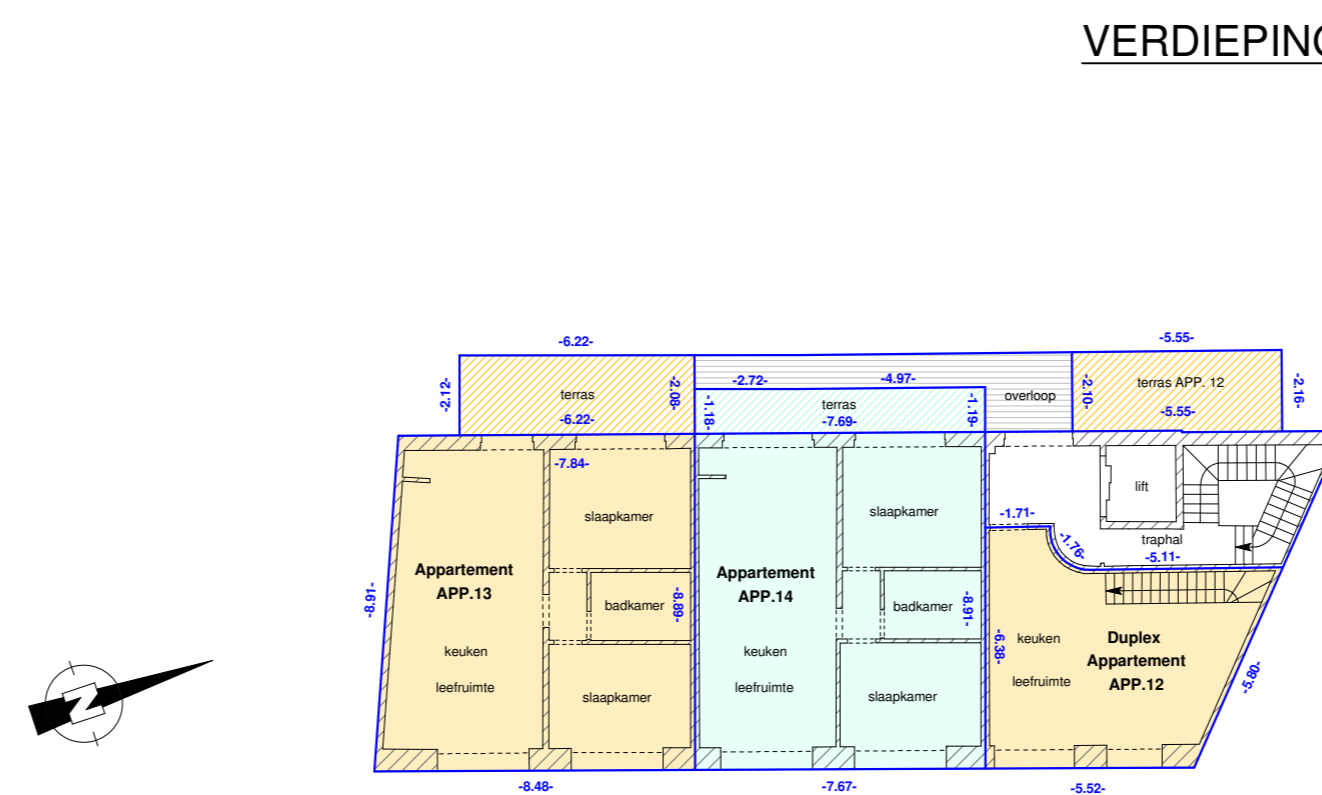
VERDIEPING +1.5



VERDIEPING +2



VERDIEPING +3



Oppervlaktes

Kavel	Aard	Beschrijving	E.M.O. (m²)	N.V.O. (m²)	
App.1	Duplex-app.	Vloeroppervlakte -1	57,23	120,04	44,62
		Vloeroppervlakte 0	57,52		46,03
		Terras	8,38		7,48
		Tuin	23,32		21,91
App.2	Duplex-app.	Vloeroppervlakte -1	35,25	90,74	26,42
		Vloeroppervlakte 0	35,33		27,43
		Terras	12,79		11,33
		Tuin	25,96		25,56
App.3	Duplex-app.	Vloeroppervlakte -1	35,09	85,64	26,55
		Vloeroppervlakte 0	34,68		27,03
		Terras	12,55		11,17
		Tuin	21,27		20,89
App.4	Duplex-app.	Vloeroppervlakte -1	34,67	80,20	26,44
		Vloeroppervlakte 0	35,14		27,40
		Terras	12,85		10,68
		Tuin	16,05		15,68
App.5	Appartement	Vloeroppervlakte 1	57,50	63,98	46,85
		Vloeroppervlakte 1,5	15,74		12,56
		Terras	4,57		4,57
App.6	Appartement	Vloeroppervlakte 1	35,54	43,49	27,69
		Vloeroppervlakte 1,5	15,31		11,52
		Terras	4,28		4,28
App.7	Appartement	Vloeroppervlakte 1	34,65	42,67	27,30
		Vloeroppervlakte 1,5	14,94		11,18
		Terras	4,19		4,19
App.8-9	Appartement	Vloeroppervlakte 1	69,96	89,89	58,50
		Vloeroppervlakte 1,5	14,94		10,96
		Terras	22,33		20,43
App.10	Appartement	Vloeroppervlakte 2	92,49	88,65	76,01
		Terras	12,64		12,64
App.11	Appartement	Vloeroppervlakte 2	69,73	71,03	56,70
		Terras	14,33		14,33
App.12	Duplex-app.	Vloeroppervlakte 2	37,22	75,47	31,38
		Vloeroppervlakte 3	37,41		32,29
		Terras	11,80		11,80
App.13	Appartement	Vloeroppervlakte 3	72,53	73,90	60,83
		Terras	13,07		13,07
App.14	Appartement	Vloeroppervlakte 3	68,36	67,04	58,00
		Terras	9,04		9,04

Provincie Antwerpen

2000 Antwerpen

Plan basisakte voor het pand gelegen te
Nosestraat 4, 2000 Antwerpen
Kadastraal gekend als ANTWERPEN 1 AFD
Sectie A nr(s) 2091G

Opgemaakt en in plan gebracht
door Landmeter - Expert Alessandro Heylen
Ingeschreven op de tableau van landmeter-experten
onder het nr. LAN 161653. Wettig beëdigd door de
Rechtbank van Eerste Aanleg van Antwerpen.

Schaal: 1/200 (A2)

Datum: 16-03-2021

Referentienummer afbakeningsplan: 11002/10162