



## Parcours du Propriétaire

1301 Bierges / Wavre - Rue de l'Etoile, n° 15

☎ 010.42.02.22

✉ ppr@ppr.be

WAVRE

1300 Wavre - Rue Haute, n°21

**REZ-DE-CHAUSSÉE COMMERCIAL / BUREAUX** de  $\pm 85 \text{ m}^2$  composé d'une surface commerciale de  $\pm 71 \text{ m}^2$  et une réserve de  $\pm 14 \text{ m}^2$ . Bénéficiant d'une vitrine sur un des axes commercial principal de Wavre. Surface Casco livrée brute de béton avec fluides en attente. Hauteur brute sous plafond de  $\pm 3,60 \text{ m}$ . Caves de  $\pm 50 \text{ m}^2$ .

à vendre

**310.000,00 €**

### COUP D'OEIL PPR

#### Excellente localisation au cœur du centre-ville

Emplacement commercial de 1<sup>er</sup> choix. Parking à proximité directe à pied  
Pouvant convenir pour tout type d'activité

### FRAIS D'ACQUISITION

[Calculez ici vos frais d'acquisition](#)

2515

### DESCRIPTION

Sous-Sol : - Caves  $\pm 50 \text{ m}^2$

Rez-de-Chaussée :

- Espace commercial  $\pm 71 \text{ m}^2$
- Réserve  $\pm 14 \text{ m}^2$

### NOTAIRE

Maitre Licoppe.  
(Auderghem)

### RENSEIGNEMENTS CADASTRAUX

Matrice n° 25112  
Division : 1<sup>ère</sup> Section : M N° 231c  
Revenu Cadastral Net : à enrôler  
Précompte Immobilier : à enrôler

### SUPERFICIES

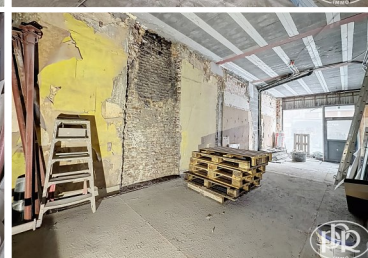
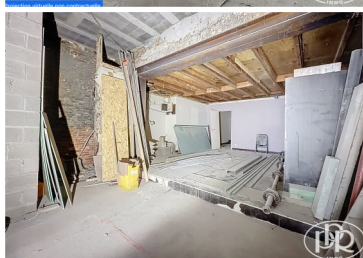
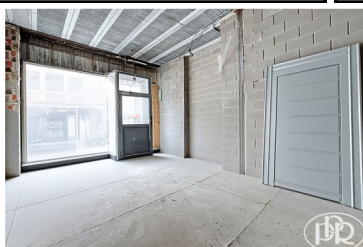
Au sol :  $\pm 85 \text{ m}^2$   
Commerce :  $\pm 71 \text{ m}^2$   
Cave :  $\pm 50 \text{ m}^2$

### DIVERS

Rénovations :  $\pm 2025$   
Vitrine à rue de  $\pm 2 \text{ mètres}$

### EQUIPEMENT

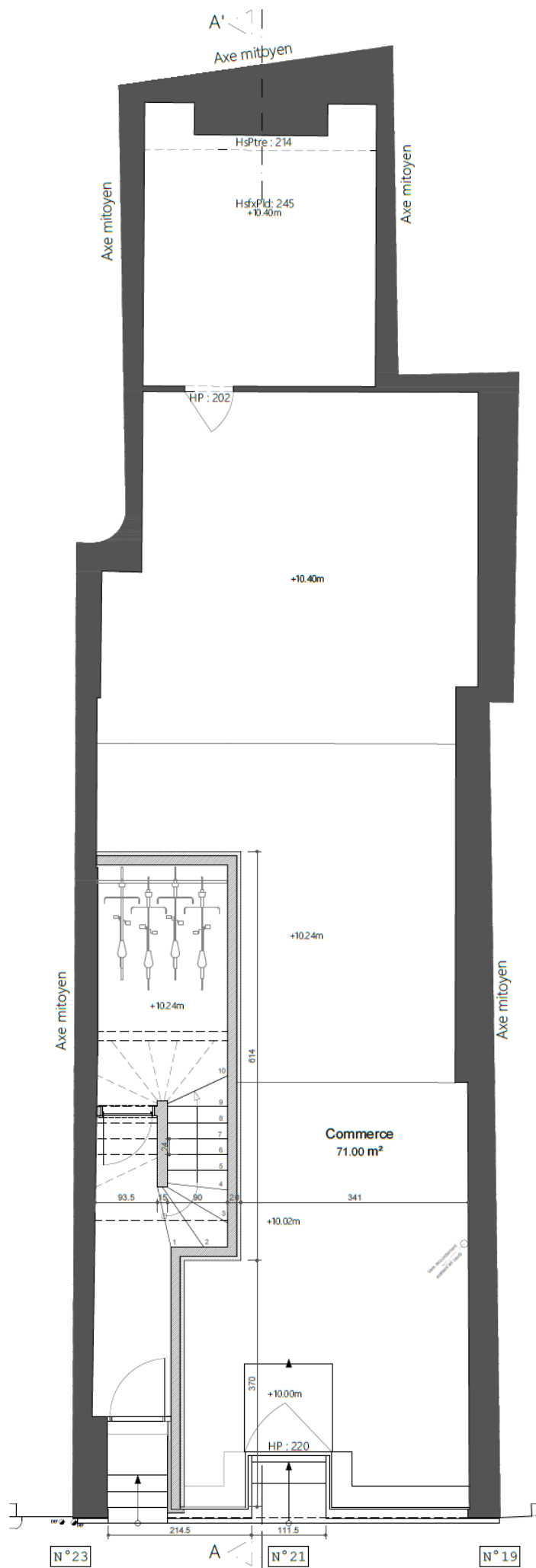
Brut de béton (casco), porte double vitrage PVC, vitrine en simple vitrage, fluides en attentes (eau, gaz, électricité, internet, téléphone). Compteurs individuels



LA PARTIE ACQUEREUR GARDE LE LIBRE CHOIX DU NOTAIRE INTERVENANT

Descriptif informatif - Non contractuel - A titre indicatif - Sans garantie et sous toutes réserves

IPI 508.539 & 515.588



PLAN DU REZ-DE-CHAUSSEE (Niv.10.02)  
SITUATION FUTURE 1/50