



le Parcours du Propriétaire

1301 Bierges / Wavre - Rue de l'Etoile, n° 15

☎ 010.42.02.22

✉ ppr@ppr.be

www.ppr.be

GENVAL

1332 Genval - Rue de Rixensart, n° 18 / 26

REZ-DE-CHAUSSÉE COMMERCIAL totalisant ± 305 m² brut et comprenant un Espace Commercial ± 278 m² + Remise de ± 21 m² et Sanitaires ± 6 m². Vitrine à rue de ± 11 mètres.

à louer

4.950,00-€/mois

COUP D'OEIL PPR

Emplacement commercial de 1^{er} choix au Papeteries de Genval
Excellente situation commerciale et visibilité dans un quartier vivant
Parking à proximité immédiate

PROVISIONS POUR CHARGES

225,00 €/mois
(Précompte Immobilier)

2029
26

DESCRIPTION

Rez-de-Chaussée : - Espace Commercial ± 278 m²
- Réserve ± 21 m²
- Sanitaires ± 6 m² (w.c. + lave mains)

Abords : - Local compteurs

VISITES

sur rendez-vous

CONDITIONS

Bail commercial ou Professionnel

Durée : 9 ans
(renouvelable 3 fois)

Garantie Locative : 6 mois

Indexation annuelle

État des lieux à frais partagés

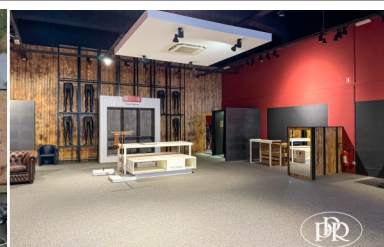
EQUIPEMENT

Compteur individuel électricité et eau - Airco - Éclairage intégré - Accès PMR
Entrée via porte coulissante automatique - Électricité mono-horaire

DIVERS

Libre d'occupation

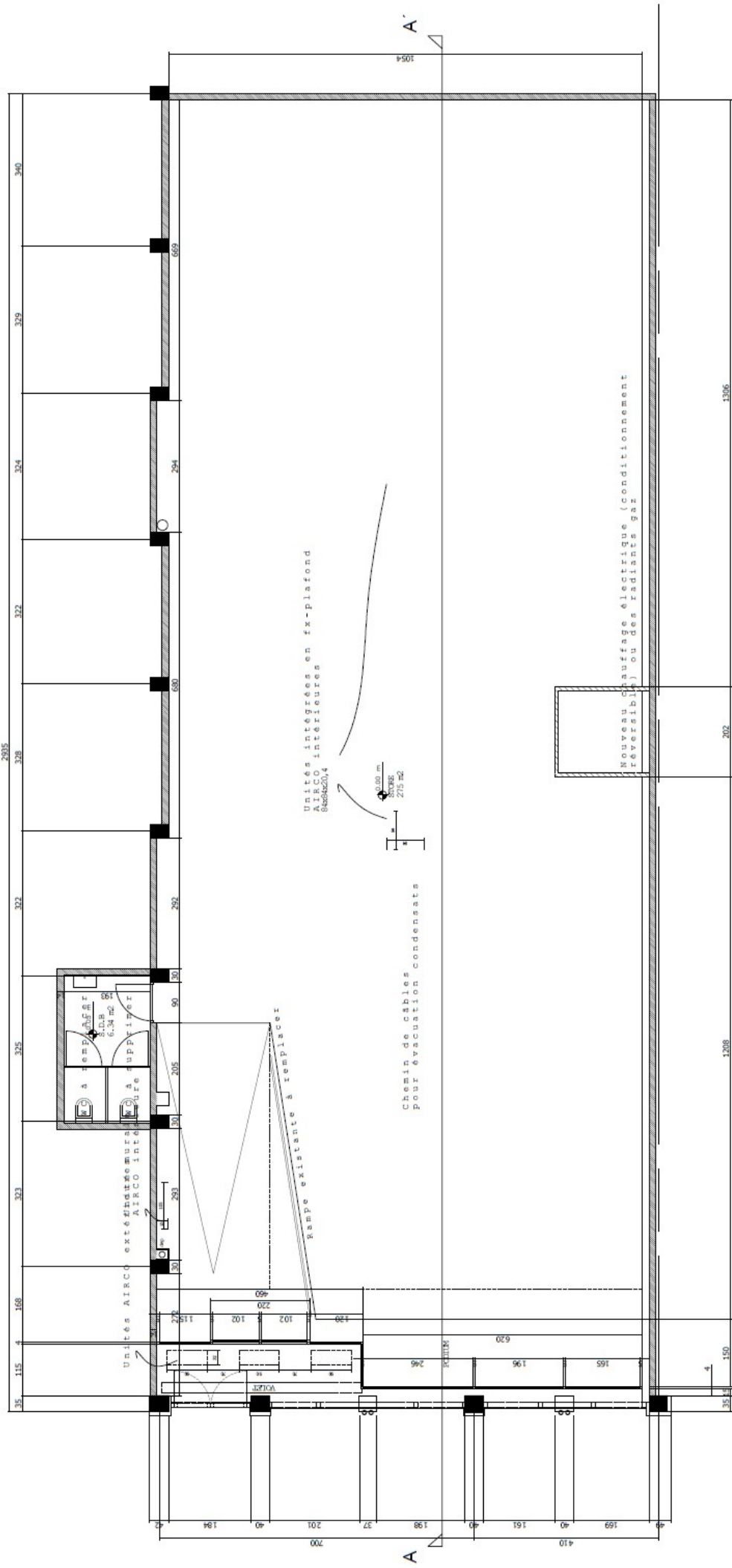
Vitrine : ± 11 mètres



LE CHOIX DU LOCATAIRE RESTE LE PRIVILÈGE DU BAILLEUR QUI N'AURA PAS À LE MOTIVER

Descriptif informatif - Non contractuel - A titre indicatif - Sans garantie et sous toutes réserves

IPI 508.539 & 515.588



2935 298 322 322 325 327 327 368 315 4

340 319 324 322 322 325 327 368 315 4

669 294 680 292 90 30 205 293 30 30 115 20 220 102 102 140 246 620 196 169 4

2935 298 322 322 325 327 327 368 315 4

340 319 324 322 322 325 327 368 315 4

669 294 680 292 90 30 205 293 30 30 115 20 220 102 102 140 246 620 196 169 4

2935 298 322 322 325 327 327 368 315 4

340 319 324 322 322 325 327 368 315 4

669 294 680 292 90 30 205 293 30 30 115 20 220 102 102 140 246 620 196 169 4

2935 298 322 322 325 327 327 368 315 4

340 319 324 322 322 325 327 368 315 4

669 294 680 292 90 30 205 293 30 30 115 20 220 102 102 140 246 620 196 169 4

2935 298 322 322 325 327 327 368 315 4

340 319 324 322 322 325 327 368 315 4

669 294 680 292 90 30 205 293 30 30 115 20 220 102 102 140 246 620 196 169 4

2935 298 322 322 325 327 327 368 315 4

340 319 324 322 322 325 327 368 315 4

669 294 680 292 90 30 205 293 30 30 115 20 220 102 102 140 246 620 196 169 4

2935 298 322 322 325 327 327 368 315 4

340 319 324 322 322 325 327 368 315 4

669 294 680 292 90 30 205 293 30 30 115 20 220 102 102 140 246 620 196 169 4

2935 298 322 322 325 327 327 368 315 4

340 319 324 322 322 325 327 368 315 4

669 294 680 292 90 30 205 293 30 30 115 20 220 102 102 140 246 620 196 169 4

2935 298 322 322 325 327 327 368 315 4

340 319 324 322 322 325 327 368 315 4

669 294 680 292 90 30 205 293 30 30 115 20 220 102 102 140 246 620 196 169 4

2935 298 322 322 325 327 327 368 315 4

340 319 324 322 322 325 327 368 315 4

Unités intérieures en installation AIRECO intérieures 046846014



Chemin de câbles pour évacuation condensats

Nouveau câblage électrique (conditionnement réversible) ou des radiateurs

A

A

1306

1208

150

202

1054