



le Parcours du Propriétaire

1301 Bierges / Wavre - Rue de l'Etoile, n° 15

☎ 010.42.02.22 ☒ ppr@ppr.be

www.ppr.be

WAVRE

1300 Wavre - Rue du Pont du Christ, n°27

IMMEUBLE COMMERCIAL de ± 140 m² bruts comprenant une surface commerciale de ± 100 m² partiellement équipé avec comptoir et bureau, Cuisine, Réserve, arrière boutique et Sanitaires. Espace de stockage brut disponible aux étages. Vitrine à rue de ± 5 mètres. L'immeuble bénéficie d'un accès via 2 rues.

à louer

2.700,00-€/mois

COUP D'OEIL PPR

Excellente état

Excellente situation commerciale et visibilité dans la rue principale du Centre-Ville
Emplacement commercial de 1^{er} choix, Parking à proximité immédiate

PROVISIONS POUR CHARGES

Tous compteurs individuels
+ Précompte Immobilier à définir

1989

DESCRIPTION

- Rez-de-Chaussée :
- Espace Commercial ± 93 m²
 - Bureau ± 7 m² (Salle des tests de vision)
 - Cuisine ± 5 m²
 - Réserve ± 7 m²
 - Arrière boutique avec Chaufferie ± 10,5 m²
 - Sanitaires (w.c. + lave mains)

VISITES

sur rendez-vous

CONDITIONS

Bail commercial

Durée : 9 ans
(renouvelable 3 fois)

Garantie : 3 mois

Indexation annuelle

Etat des lieux à frais partagés

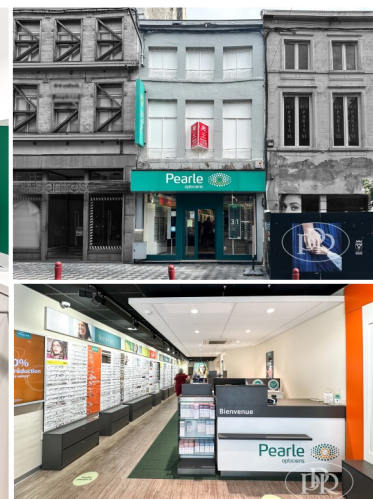
EQUIPEMENT

Chauffage central gaz de ville - Éclairage intégré - Caméra - Airco - Alarme
Carrelage (commerce) et moquette (arrière boutique)

DIVERS

**Libre le 01/02/2024
ou plus tôt sur convenance**

Vitrine : ± 5 mètres



LE CHOIX DU LOCATAIRE RESTE LE PRIVILÈGE DU BAILLEUR QUI N'AURA PAS À LE MOTIVER

Descriptif informatif - Non contractuel - A titre indicatif - Sans garantie et sous toutes réserves

IPI 508.539 & 515.588