



# le Parcours du Propriétaire

1301 Bierges / Wavre - Rue de l'Etoile, n° 15

☎ 010.42.02.22

✉ ppr@ppr.be

www.ppr.be

WAVRE

**1300 Wavre** - Chaussée de Bruxelles, n° 79 boîte 6

APPARTEMENT Lumineux 2 Chambres de ± 80 m<sup>2</sup> au 2<sup>ème</sup> étage d'un immeuble neuf avec ascenseur - Séjour lumineux avec Cuisine USA équipée - Terrasse Sud-Ouest - Salle de douche avec douche italienne - Buanderie - Parking intérieur privatif.

à louer

**895,00 €/mois**

COUP D'OEIL PPR

Dans un immeuble neuf - Proche du centre-ville et de toutes ses facilités  
Cadre verdoyant - Parking aisé

PROVISION POUR CHARGES

**± 110,00 €/mois**  
(pour entretien des communs)

1992  
3

DESCRIPTION

Rez-de-chaussée : - Parking intérieur privatif  
- Local vélos commun

2<sup>ème</sup> Étage :  
- Hall d'entrée avec w.c. et lave-mains  
- Séjour avec cuisine USA équipée ± 32 m<sup>2</sup> (four, hotte, taques vitro., lave-vaisselle, frigo, évier inox)  
- Terrasse Sud-Ouest 7,5 m<sup>2</sup>  
- Buanderie avec emplacement machine à laver et séchoir  
- Chambre ± 12,5 m<sup>2</sup>  
- Chambre ± 10 m<sup>2</sup>  
- Salle de douche (douche italienne, lavabo)

VISITES

Sur rendez-vous

CONDITIONS

Bail du "Parcours du Propriétaire"

Durée : sur convenance

Garantie Locative : 2 mois

Indexation

Indemnités emménagement/déménagement : 50€/mvt si utilisation d'un lift si non 250€/mvt

État des lieux à frais partagés

**Libre le 01/10/2023**

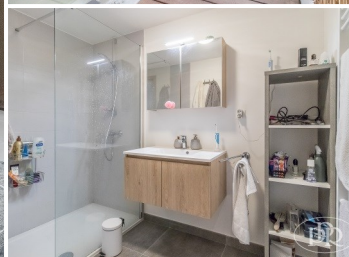
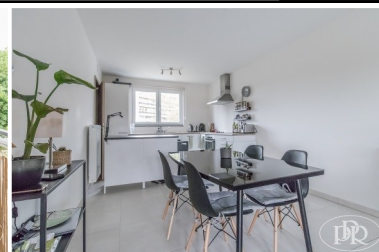
EQUIPEMENT

Chauffage central au gaz - Double Vitrage PVC - Vidéophone - Double Flux  
Ascenseur - Stores & barres pour rideaux - Carrelage

LABEL ENERGETIQUE



**E spec : 39 kWh/m<sup>2</sup>/an**  
**E totale : 3.273 kWh/an**  
**PEB No. : 20200807501138**



**LE CHOIX DU LOCATAIRE RESTE LE PRIVILEGE DU BAILLEUR QUI N'AURA PAS A LE MOTIVER.**

**Descriptif informatif - Non contractuel - A titre indicatif - Sans garantie et sous toutes réserves**

IPI 508.539 & 515.588



# SOUS-SOL

