



le Parcours du Propriétaire

1301 Bierges / Wavre - Rue de l'Etoile, n° 15

☎ 010.42.02.22

✉ ppr@ppr.be

www.ppr.be

OTTIGNIES

1340 Ottignies - adresse sur demande

Immeuble industriel de ± 436 m² avec parking 8 places situé en zone d'habitat sur un terrain de 13 ares 39 ca.

Actuellement occupé par une imprimerie comme ATELIER/ENTREPÔT et BUREAUX. Vaste jardin à l'arrière au calme. Grand grenier aménageable de ± 180 m². Vente sous forme de parts sociales ou vente classique sous droits d'enregistrements ordinaires. Localisation idéale au centre d'Ottignies sur axe de passage fréquenté avec accès carrossable - Possibilité de reprise du matériel d'imprimerie, stocks, clientèle, matériel roulant représentant les actifs - Situation idéale pour toute PME, les professions libérales / artisanales ou pour un mixte d'habitat et professionnel

à vendre

675.000,00-€

FRAIS D'ACQUISITION

Frais de cession des parts

1572

DESCRIPTION

Rez-de-chaussée : - Hall d'accueil avec secrétariat ± 32,50 m² (Hauteur ± 2,60m) + (local technique ± 8,20 m²)
 - Hall central ± 24 m²
 - Bureau central ouvert ± 45 m²
 - Bureau directeur ± 22,50 m²
 - Bureau ouvert avec accès Jardin et Terrasse + recoin Cafétéria ± 41 m²
 (Hauteur ± 3,78m) - Atelier ouvert avec entrée carrossable ± 211 m²
 - Bureau vitré ± 25 m²
 - Vestiaire / Chaufferie ± 12,50 m²
 - Sanitaire ± 1,50 m²
 - Bureau / Stock avec évier ± 10,50 m²

Parking : - 8 Voitures et accès à l'atelier pour livraison bénéficiant d'une Servitude de passage

COMPTABLE FISCALISTE

(coordonnées sur demande)

RENSEIGNEMENTS CADASTRAUX

Matrice n°
 Division : 1^{ère} Section : D n° 243P3
 Précompte Immobilier : 42,075%
 Revenu Cadastral de base : 3.797-€
 Cadastéré : IMPRIMERIE

SUPERFICIES

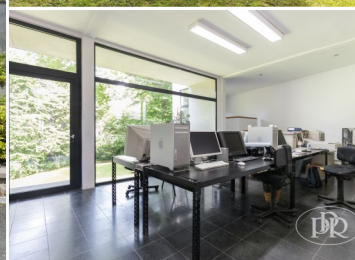
Utile : ± 436 m²
 Bureaux : ± 175 m²
 Ateliers : ± 261 m²
 Parkings : ± 238 m²
 + servitude ± 77,50 m²
 Grenier : ± 180 m²
 Totale : ± 13 ares 39 ca

EQUIPEMENT

Chauffage central gaz avec chaudière atmosphérique - Double vitrage aluminium - Chape renforcée dans la partie Atelier - Coupoles zénithales pour bonne luminosité ambiante - Puissance électrique renforcée

DIVERS

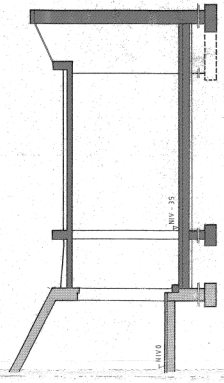
Années de Construction :
 Atelier : 1972
 Bureaux : 1993



LA PARTIE ACQUEREUR GARDE LE LIBRE CHOIX DU NOTAIRE INTERVENANT

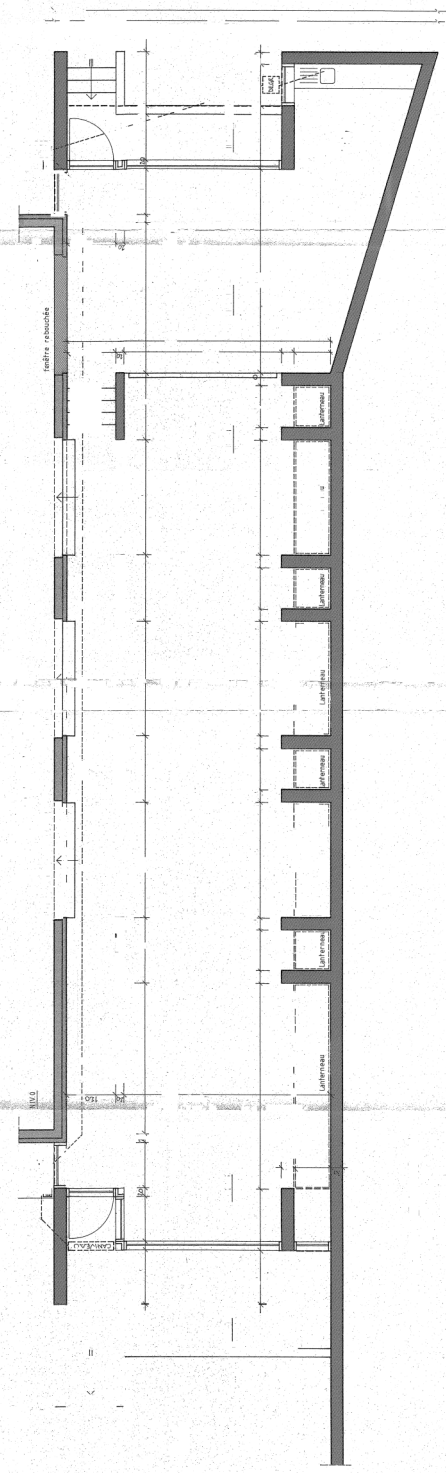
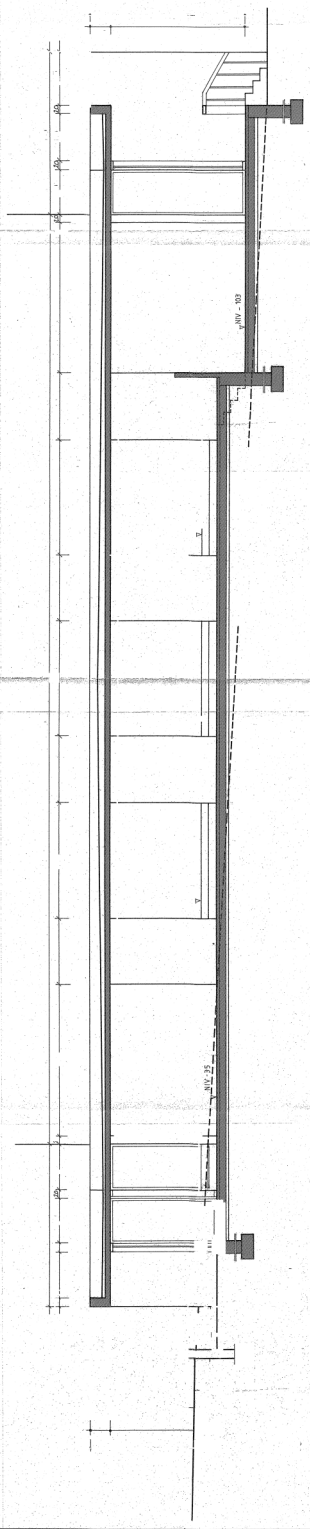
Descriptif informatif - Non contractuel - A titre indicatif - Sans garantie et sous toutes réserves

IPI 508.539 & 515.588



DIEU-BRICHART,
 CHAUSSEE DE LA CROIX, 47,
 1340 OTTIGNIES.

Architect
 ingénieur
 à l'architecte
 de l'Etat



COMMUNE D'OTTIGNIES

PROPRIETE DE M^{rs} N^o 10
J. DIEU-BRICHAQT
DOMICILIES : RUE DES FUSILLES
1340 OTTIGNIES

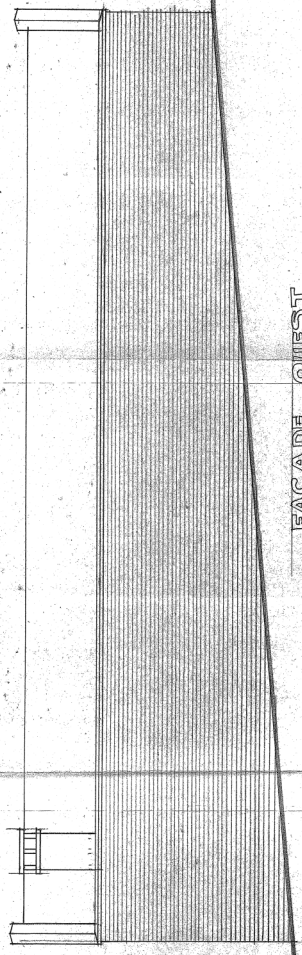
PROJET DE CONSTRUCTION
D'UNE VORSTATION ET D'UN ATELIER
A CONSTRUIRE CHAUSSEE DE LA CROIX
PLAN JANT A 10 DEMANDE DE PERMIS DE BATIR
LE MAITRE DE L'OUVRAGE

RECEVUE
30 JAN 1913
OTTIGNIES

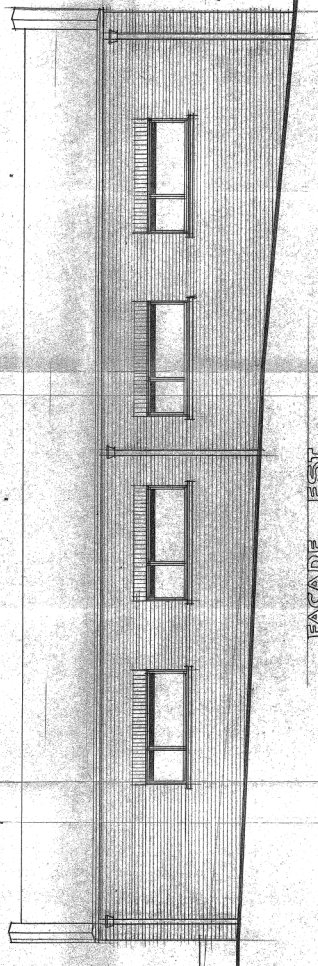
*Plus de 100 m² de surface
à construire sur terrain
de 1000 m² environ
avec l'usage de matériaux
communs de la région
M. Dieu-Brichaqt*

4
F. DE L'ÉTAT
MONTAIGNE

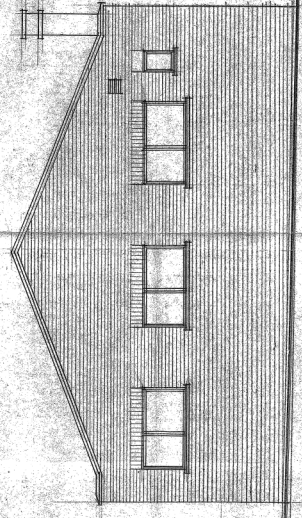
Groupement des
maîtres d'ouvrage



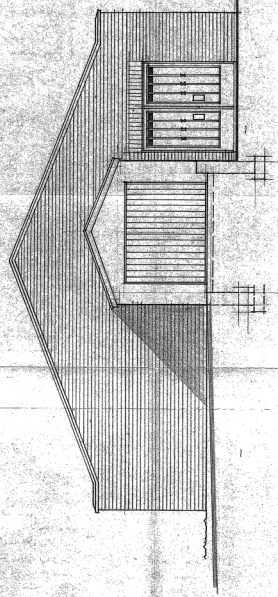
FACADE OUEST.



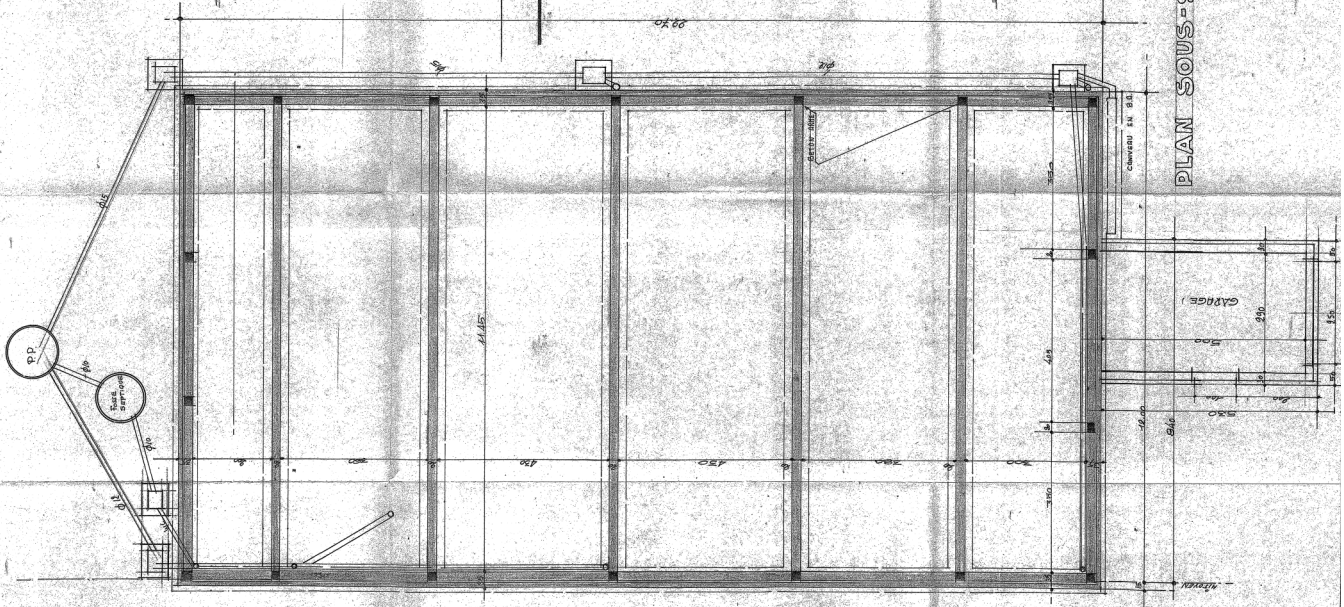
FACADE EST.



FACADE NORD.



FACADE SUD.



PLAN SOUS-SOL