



le Parcours du Propriétaire

1301 Bierges / Wavre - Rue de l'Etoile, n° 15

☎ 010.42.02.22

✉ ppr@ppr.be

www.ppr.be

WAVRE

1300 Wavre - adresse sur demande

REZ COMMERCIAL de ± 170m² au cœur de Wavre, à proximité directe de la place Bosch. Vitrine à rue de ± 6,5m, cuisine, buanderie, toilettes, possibilité de louer des places de parking extérieur à l'arrière (65€/unité/mois)

à louer

1.500,00 €/mois

COUP D'OEIL PPR

Situation idéale avec passage régulier
Parking à proximité

PROVISION POUR CHARGES

± 280-€/mois
(Précompte immobilier, communs, eau)

1752
21

DESCRIPTION

Rez-de-Chaussée :

- Surface commerciale de ± 150m²
- Pièce arrière avec wc, buanderie et accès parking
- Cuisine avec frigo/congélateur et évier inox
- 2 wc clientèle H/F avec lave-mains
- Chaufferie avec espace de rangement

VISITES

Sur rendez-vous

CONDITIONS

Bail commercial du
"Parcours du Propriétaire"

Durée : 9 ans

Garantie : 6 mois

Indexation

État des lieux à frais partagés

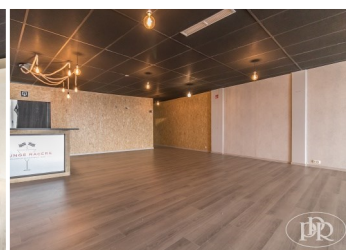
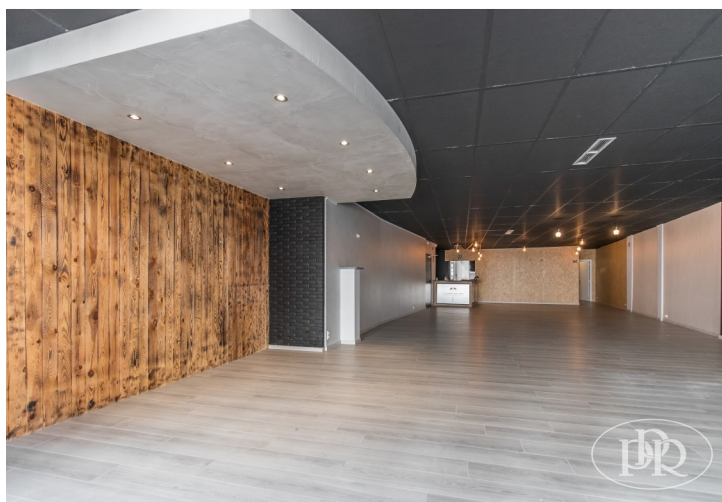
Nettoyage des communs arrière
à prévoir

EQUIPEMENT

Parquet et carrelage au sol - Chauffage gaz - Eau - Eclairage intégré -
Précâblage internet + HDMI - Thermostat sans fil

DIVERS

Libre d'occupation
Superficie totale: ± 170m²
Vitrine : ± 6,5m



LE CHOIX DU LOCATAIRE RESTE LE PRIVILEGE DU BAILLEUR QUI N'AURA PAS A LE MOTIVER.

Descriptif informatif - Non contractuel - A titre indicatif - Sans garantie et sous toutes réserves

IPI 508.539 & 515.588