



le Parcours du Propriétaire

1301 Bierges / Wavre - Rue de l'Etoile, n° 15

☎ 010.42.02.22

✉ ppr@ppr.be

www.ppr.be

WAVRE

1300 Wavre - adresse sur demande

REZ-DE-CHAUSSÉE COMMERCIAL NEUF de ± 263 m² + RÉSERVE en sous-sol de ± 97 m² et bénéficiant d'une large vitrine à rue de ± 9 mètres et d'une hauteur de ± 3 mètres - Surface livrée brute de béton (casco) avec fluides en attente - Hauteur brute sous plafonds de ± 3,80 m

à louer

5.000,00 €/mois
+ TVA 21 %

COUP D'OEIL PPR

Excellente situation et visibilité commerciale
Emplacement de 1^{er} choix dans la rue principale du centre de Wavre

FRAIS/PROVISIONS
POUR CHARGES

225,00-€/mois
(communs) + P.I.

220104

DESCRIPTION

Sous-Sol : - Surface de Stockage et Réserve ± 97 m²
accessible via la surface commerciale

Rez-de-Chaussée : - Surface commerciale de ± 263 m²

VISITES

sur rendez-vous

CONDITIONS

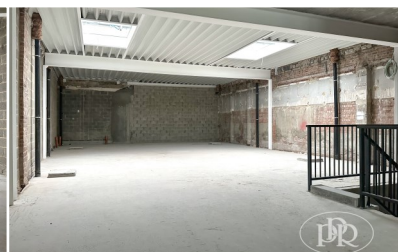
Bail Commercial du
« parcours du propriétaire »
Durée : 9 ans
Garantie : 6 mois
Indexation
Etat des lieux à frais partagés

EQUIPEMENT

Brut de béton (Casco) - Fluides en attente (eau, gaz, électricité, internet, téléphone)

DIVERS

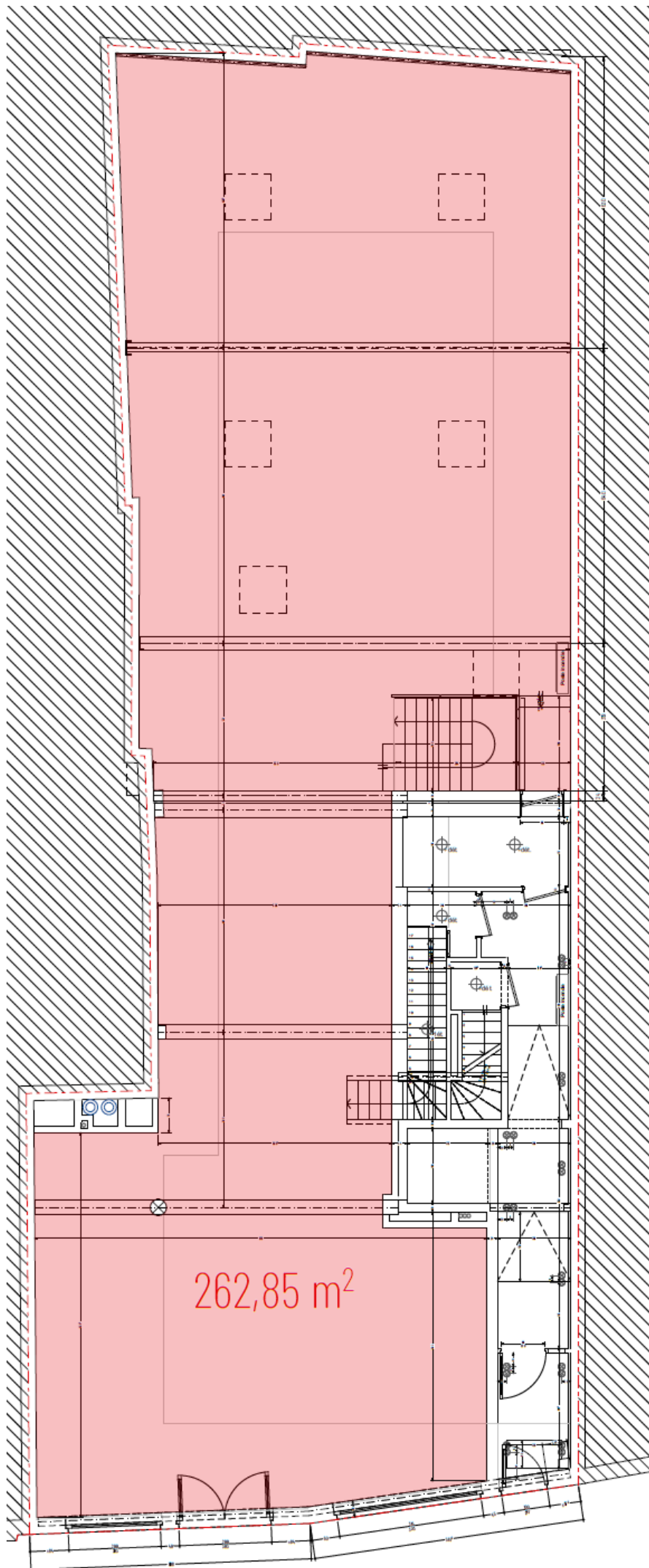
Libre d'occupation
Superficie commerce : ± 263 m²
Superficie réserve : ± 97 m²



LE CHOIX DU LOCATAIRE RESTE LE PRIVILÈGE DU BAILLEUR QUI N'AURA PAS À LE MOTIVER

Descriptif informatif - Non contractuel - A titre indicatif - Sans garantie et sous toutes réserves

IPI 508.539 & 515.588



262,85 m²

