



le Parcours du Propriétaire

1301 Bierges / Wavre - Rue de l'Etoile, n° 15

☎ 010.42.02.22

✉ ppr@ppr.be

www.ppr.be

LIMAL

1300 Limal - rue de la Station, n° 3a (appartement 2B)

APPARTEMENT 2 Chambres de ± 92,5 m² composé d'un vaste Séjour avec balcon - Cuisine super-équipée - Salle de bain et Garage en box fermé dans un petit immeuble récent sans ascenseur

à louer

800,00-€/mois

COUP D'OEIL PPR

Spacieux, Lumineux et Agréable
À proximité directe de la gare et de toutes les facilités

PROVISIONS POUR CHARGES

75,00-€/mois (communs)
Tous compteurs individuels

1827

DESCRIPTION

Rez-de-Chaussée : - Garage fermé n° 1 ± 16 m² (étagères et meubles)

2^{ème} Etage :

- Hall d'entrée avec espace Vestiaire
- Séjour ± 28 m² avec Balcon ± 2 m²
- Cuisine super-équipée ± 7,5 m² (frigo, congélateur, hotte, lave-vaisselle, 4 taques vitro., double évier inox)
- Chambre ± 16,5 m²
- Chambre ± 12,5 m²
- Salle de bain ± 5 m² (baignoire, lavabo, emplacement machine à laver et emplacement séchoir)
- w.c. séparé avec lave-mains (chaufferie)

VISITES

sur rendez-vous

CONDITIONS

Bail de résidence principale du « parcours du propriétaire »

Durée : sur convenance

Garantie : 2 mois

Indexation

Etat des lieux à frais partagés

Indemnités emménagement/déménagement : 50-€ /mvt

DIVERS

Libre le 15/12/2022

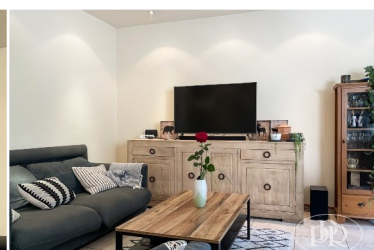
EQUIPEMENT

Chauffage central individuel au gaz avec vannes thermostatiques - Double vitrage bois - Eclairage intégré - Compteur bi-horaire - Parlophone - Carrelage partout sauf quick-step (chambres)

LABEL ENERGETIQUE



E_{spec} : 152 kWh/m²/an
E_{totale} : 13.353 kWh/an
PEB No. : 20170419016827



LE CHOIX DU LOCATAIRE RESTE LE PRIVILÈGE DU BAILLEUR QUI N'AURA PAS À LE MOTIVER

Descriptif informatif - Non contractuel - A titre indicatif - Sans garantie et sous toutes réserves

IPI 508.539 & 515.588

