



une " Dynamique de Service "
gérée par **Pierre-Dominique GODTS**
ppr@ppr.be agréé IPI 102.126

le «parcours du propriétaire»

rue de l'Etoile, 15 1301-BIERGES / Wavre
tél : 010 / 42.02.22 - fax : 010 / 42.02.29

www.ppr.be

WAVRE

1300 Wavre - adresse sur demande

ESPACE COMMERCIAL avec BUREAUX à l'étage prêt à l'emploi comprenant un rez-de-chaussée de ± 70 m² avec double vitrine utile de 7,50 m - Kitchenette (w.c.) - Local technique et de rangement - Arrière magasin pour les stocks + ÉTAGE de ± 42 m² comprenant deux bureaux - w.c. et débarras

à louer

2.150,00-€/mois

COUP D'OEIL PPR

Excellente visibilité commerciale
dans la rue principale
Parkings et écoles à proximité immédiate

FRAIS/PROVISIONS
POUR CHARGES

± 125,00-€/mois
(Précompte Immobilier)

200803
16

DESCRIPTION

- Rez-de-Chaussée :
- Surface commerciale ± 45 m²
 - Vitrines commerciales en entrée couverte ± 7,50 m
 - Réserves ± 13,50 m²
 - Kitchenette avec w.c. et lave-mains ± 7 m²
 - Local technique
- 1^{er} Étage :
- Espace de bureau ouvert ± 14,50 m²
 - Bureau/salle de réunion ± 18,50 m²
 - w.c. avec lave-mains
 - Débarras ± 4 m²

VISITES

sur rendez-vous

CONDITIONS

Bail commercial du
« parcours du propriétaire »

Durée : 9 ans
renouvelable 3 fois

Garantie : 3 mois

Indexation

Etat des lieux à frais partagés

EQUIPEMENT

Chauffage central gaz avec calorimètres - Climatisation - Tapis en Sisal au rez et à l'étage - Précâblages informatique et télécommunications - Éclairage intégré et Placards

DIVERS

Libre d'occupation
Superficie totale : ± 112 m²



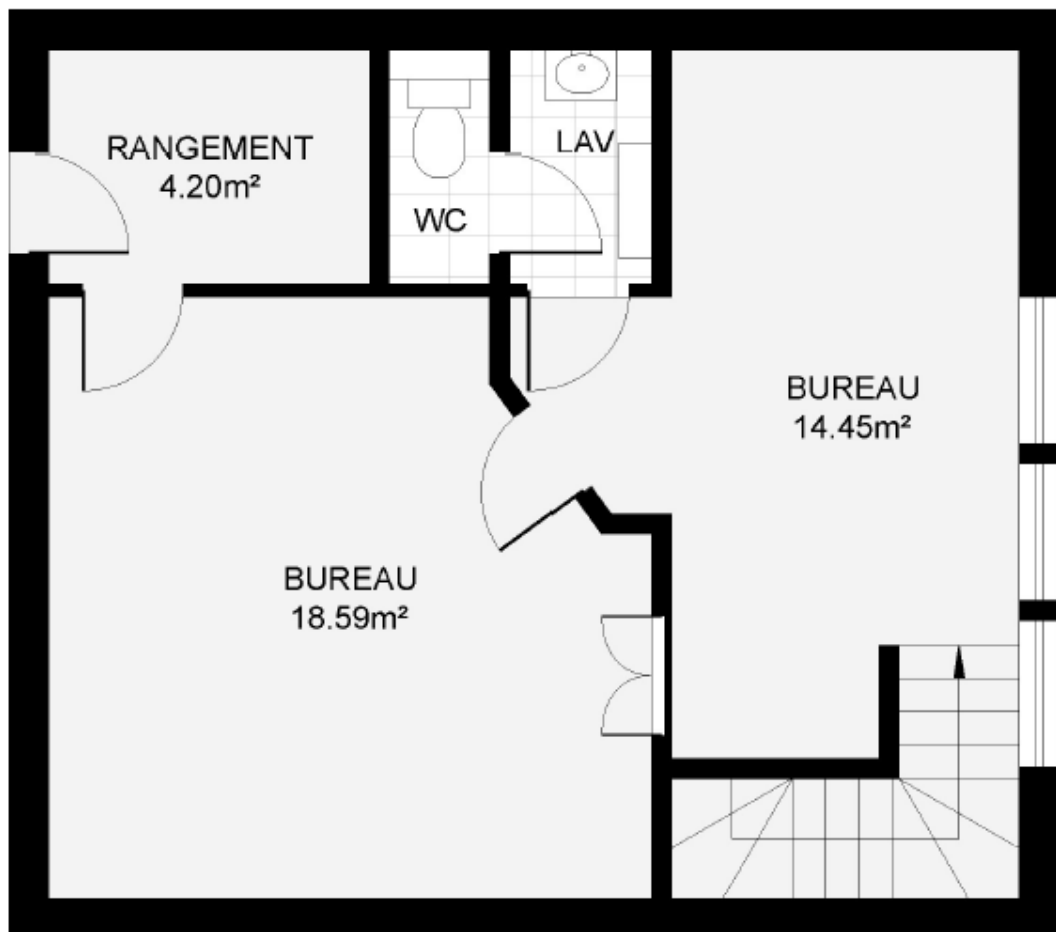
LE CHOIX DU LOCATAIRE RESTE LE PRIVILÈGE DU BAILLEUR QUI N'AURA PAS À LE MOTIVER

Descriptif informatif - Non contractuel - A titre indicatif - Sans garantie et sous toutes réserves

Plans à titre d'information et non contractuels



REZ-DE-CHAUSSÉE



PREMIER ÉTAGE