



une " Dynamique de Service "
gérée par **Pierre-Dominique GODTS**
ppr@ppr.be agréé IPI 102.126

le «parcours du propriétaire»

rue de l'Etoile, 15 1301-BIERGES / Wavre
tél : 010 / 42.02.22 - fax : 010 / 42.02.29

www.ppr.be

LOUVAIN-LA-NEUVE

1348 Louvain-la-Neuve - adresse sur demande

APPARTEMENT LUMINEUX 2 Chambres de ± 85 m² composé d'un Séjour de ± 25 m² avec Cuisine USA super-équipée donnant sur Terrasse avec Vue sur le Lac - Salle de bain - Débarras - Cave et Garage fermé - Situé au 1^{er} étage d'un immeuble avec ascenseur.

à louer

900,00-€/mois

COUP D'OEIL PPR

Idéalement situé à 5 minutes à pied de la rue Charlemagne
Au calme dans un immeuble résidentiel
Vue apaisante - Excellent état

PROVISIONS POUR CHARGES

**120,00-€/mois
(communs, eau,
entretien chaudière)**

200903
17

DESCRIPTION

Sous-Sol :

- Garage fermé avec espace de rangement et prise électrique ± 19 m²
- Cave n° 17 ± 3 m²

1^{er} Étage :

- Hall d'entrée avec emplacement Vestiaire
- w.c. avec lave mains et armoire de rangement
- Débarras
- Séjour ± 25 m², baies vitrées sur Terrasse couverte ± 6 m²
- Cuisine USA super-équipée (four, hotte, dble évier inox, frigo, congélateur, nouvelle taque vitrocéramique, lave-vaisselle) ± 5,5 m²
- Chambre parentale ± 14 m² avec appliques et dimer
- Chambre ± 9 m²
- Salle de bain (2 lavabos avec grande armoire, éclairage intégré, baignoire et emplacements lave-linge et séchoir à condensation) ± 5 m²

Accès aisé pour les personnes à mobilité réduite

VISITES

sur rendez-vous

CONDITIONS

Bail de résidence principale du « parcours du propriétaire »

Durée : sur convenance

Garantie : 2 mois

Indexation

Etat des lieux à frais partagés

Indemnités emménagement/
déménagement : 50,00-€/mvt

DIVERS

Libre le 1^{er} décembre 2020

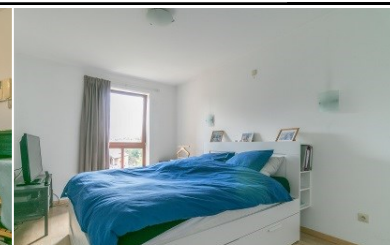
EQUIPEMENT

Chauffage au gaz naturel - Vannes thermostatiques - Électricité conforme - Dble Vitrage oscillo-battants - Vidéophone - Ascenseur - Parquet chêne (séjour) Carrelage (cuisine, sdb) - Stratifié (chambres) - Porte garage électrique

LABEL ENERGETIQUE



E_{spec} : 119 kWh/m²/an
E_{totale} : 9.813 kWh/an
PEB No. : 20200812004740



LE CHOIX DU LOCATAIRE RESTE LE PRIVILÈGE DU BAILLEUR QUI N'AURA PAS À LE MOTIVER

Descriptif informatif - Non contractuel - A titre indicatif - Sans garantie et sous toutes réserves

