



une " Dynamique de Service "  
gérée par **Pierre-Dominique GODTS**  
ppr@ppr.be agréé IPI 102.126

## le «parcours du propriétaire»

rue de l'Etoile, 15 1301-BIERGES / Wavre  
tél : 010 / 42.02.22 - fax : 010 / 42.02.29

www.ppr.be

**CHAUMONT-GISTOUX**

**1325 Chaumont-Gistoux** - adresse sur demande

VILLA D'ARCHITECTE CONTEMPORAINE ET LUMINEUSE située au calme offrant 3 Chambres + Vaste Bureau pour Profession Libérale - Living/Salle à manger avec F.O. ± 53 m<sup>2</sup> ouvert sur Terrasse semi-couverte - Cuisine équipée 2 Salles de bain - Caves - Garage 2 voitures et Jardin Sud sur ± 24 ares 19 ca  
**Actuellement louée à 1.200 euros/mois (bail de 9 ans)**

à vendre

**490.000,00-€**

COUP D'OEIL PPR

Cadre de verdure apaisant  
Volumes généreux et ensoleillés à rafraîchir  
15 minutes à pied du centre sportif, des commerces et des bus

FRAIS D'ACQUISITION

**± 13,29 %**  
(droits d'enregistrement + acte notarié)

200802  
15

DESCRIPTION

Sous-Sol : - Caves (Chaufferie ± 18 m<sup>2</sup>, Rangements ± 14 m<sup>2</sup>)  
- Garage double en enfilade ± 44 m<sup>2</sup>

Rez-de-Chaussée : - Hall d'entrée ± 14 m<sup>2</sup>  
- Vestiaire avec w.c. (lave-mains) ± 6,50 m<sup>2</sup>  
- Bureau ± 28 m<sup>2</sup>  
- Living/Sàm ± 53 m<sup>2</sup> (feu ouvert) Baies vitrées vers Terrasse semi-couverte ± 14 m<sup>2</sup> et accès Jardin Sud  
- Cuisine semi-équipée (cuisinière gaz, double évier inox, frigo, empl. lave-vaisselle, hotte et coin à déjeuner) ± 15 m<sup>2</sup>

1<sup>er</sup> Étage : - Hall de nuit avec Dressing ± 14 m<sup>2</sup>  
- Chambre avec Salle de bain (bain, double lavabo) ± 15 m<sup>2</sup>  
- 2 Chambres ± 15 m<sup>2</sup> et ± 9 m<sup>2</sup>  
- Salle de bain (bain, lavabo)  
- w.c.

Abords : - Abris de jardin en bois ± 15 m<sup>2</sup>  
- Espace parking ± 3 voitures

NOTAIRE

Me KUMPS et DONNER  
(La Hulpe)

RENSEIGNEMENTS CADASTRAUX

Matrice n° 7.184  
Division : 1<sup>er</sup> Section : C  
N° 198 H2  
Revenu Cadastral Net : 2.664,00-€  
Taux d'imposition : 45,325 %  
Précompte Immob : 2.232,83-€ (20)

SUPERFICIES

Utile : ± 292 m<sup>2</sup> + Terrasse  
Au sol : ± 145 m<sup>2</sup>  
Habitable : ± 220 m<sup>2</sup>  
Totale : ± 24 ares 19 ca

DIVERS

Année de Construction : ± 1968

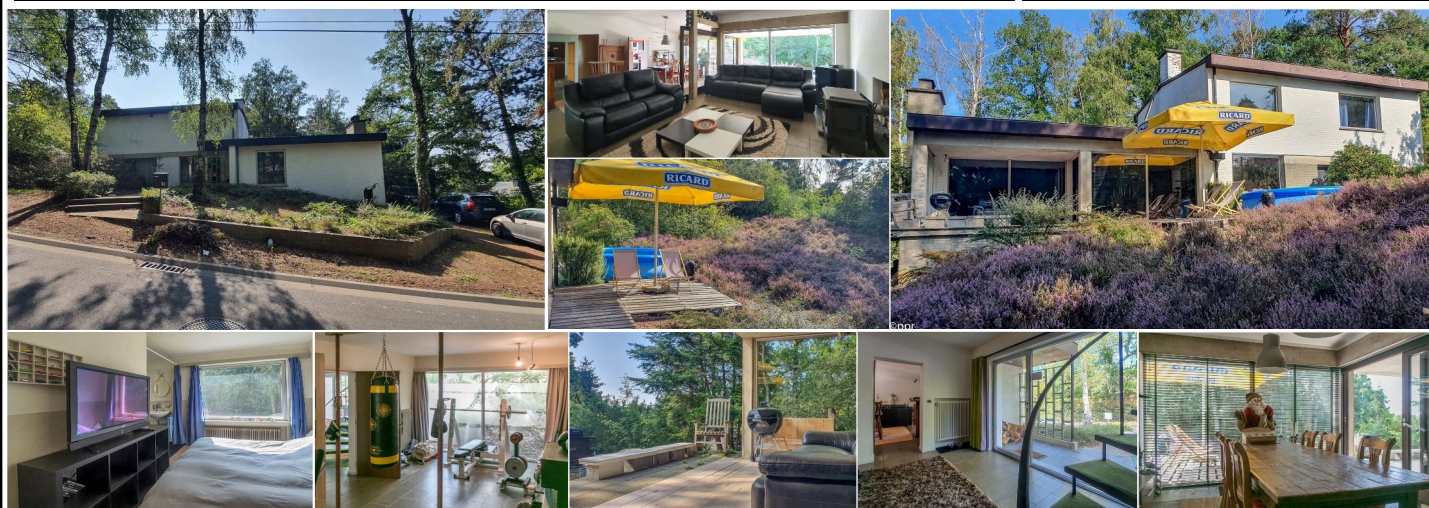
EQUIPEMENTS

Chauffage central au mazout (nouvelle chaudière Vaillant à condensation en attente de placement) - Double vitrage aluminium d'origine - Électricité simple horaire - Gaz butane pour cuisinière - Eau de pluie - Raccordée aux égouts

LABEL ENERGETIQUE



**E<sub>spec</sub> : 314 kWh/m<sup>2</sup>/an**  
**E<sub>totale</sub> : 91.642 kWh/an**  
**PEB No. : 20130124011578**

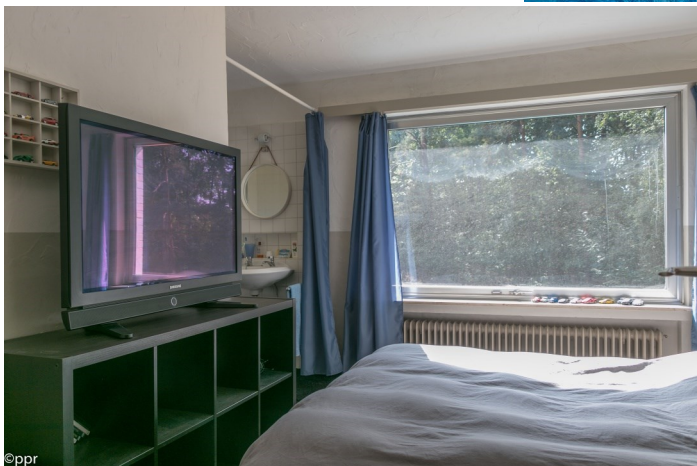
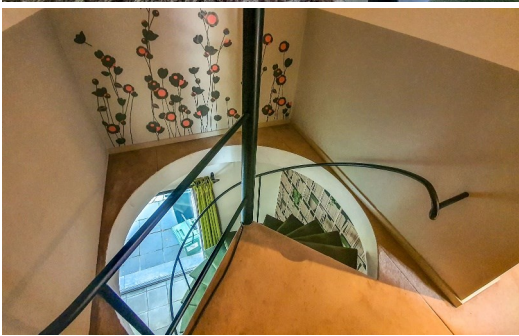


**LA PARTIE ACQUEREUR GARDE LE LIBRE CHOIX DU NOTAIRE INTERVENANT**

**Descriptif informatif - Non contractuel - A titre indicatif - Sans garantie et sous toutes réserves**

p.d.g.







# COMMUNE DE CHAUMONT-GISTOUX

CADASTREE section C n° 198L

CONSTRUCTION D'UNE MAISON D'HABITATION

PROJET ECH 2 CM P M  
COUPES  
PLANS

DRESSE PAR L'ARCHITECTE A BARRAS  
INSCRIT AU CONSEIL DE L'ORDRE DU BRABANT

*Chausmont pour l'Etat 9 novembre 1917*

surte not  
CHAMONT - GISTOUX

JOINT A LA DEMANDE DE PERMIS DE BATIR EN DATE DU 1917

L'ENTREPRENEUR

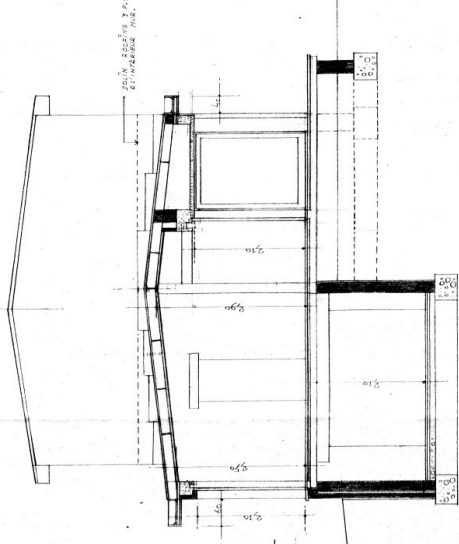
*Agathe*

DOSSIER 362

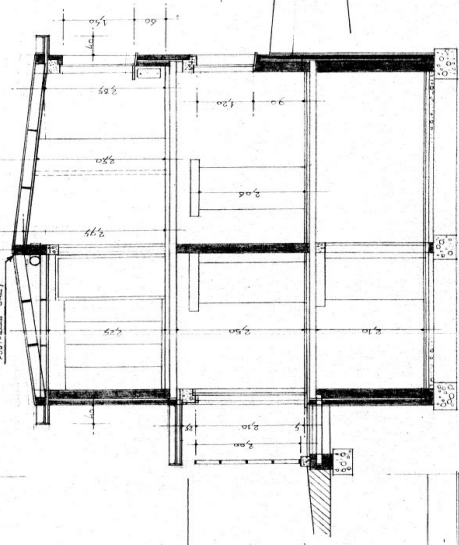
FOLIO 2

CLICHE  
E.C.D.

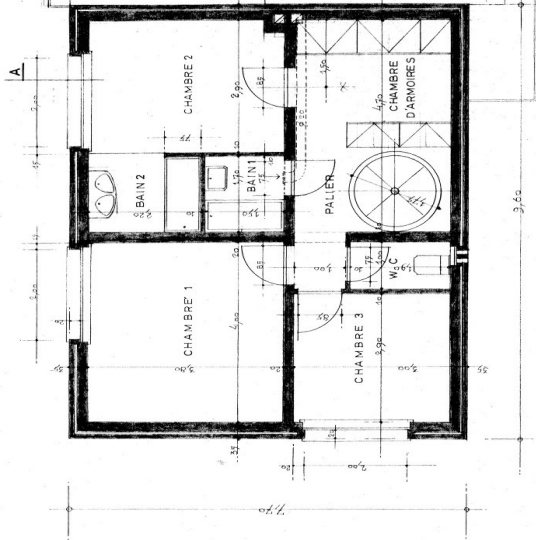
COUPE C-D ---



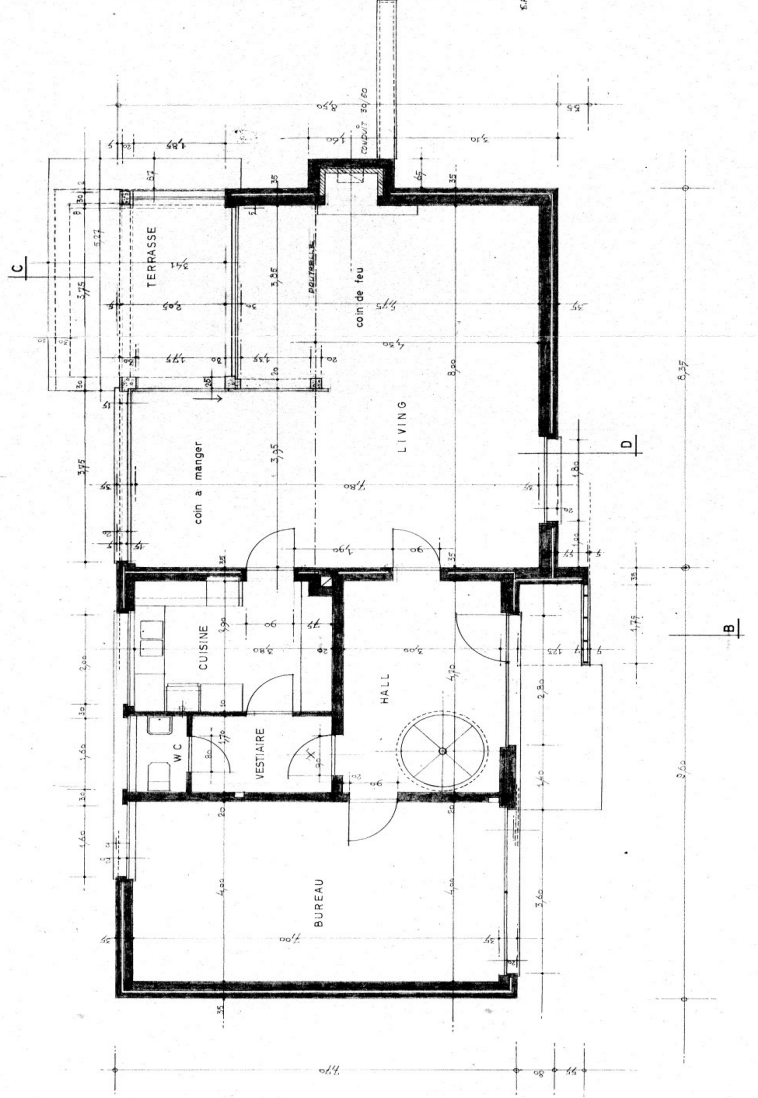
COUPE A-B ---



ETAGE ---



REZ DE CHAUSSEE ---



SOUS-SOL ---

