

MENUISERIE EXTERIEURE

- VARIANTE 1  
REMPACEMENT DE L'ENSEMBLE DES CHASSIS (HORS PORTES D'ACCES, GARAGE 2 ET HALL DU GARAGE)
- VARIANTE 2  
AJUSTAGE DES CHASSIS ET POSE D'UN SURUITRAGE COTE INTERIEUR.
- DE TOUTE MANIERE, REMPLACER CHASSIS PORTE-FENETRE LIVING

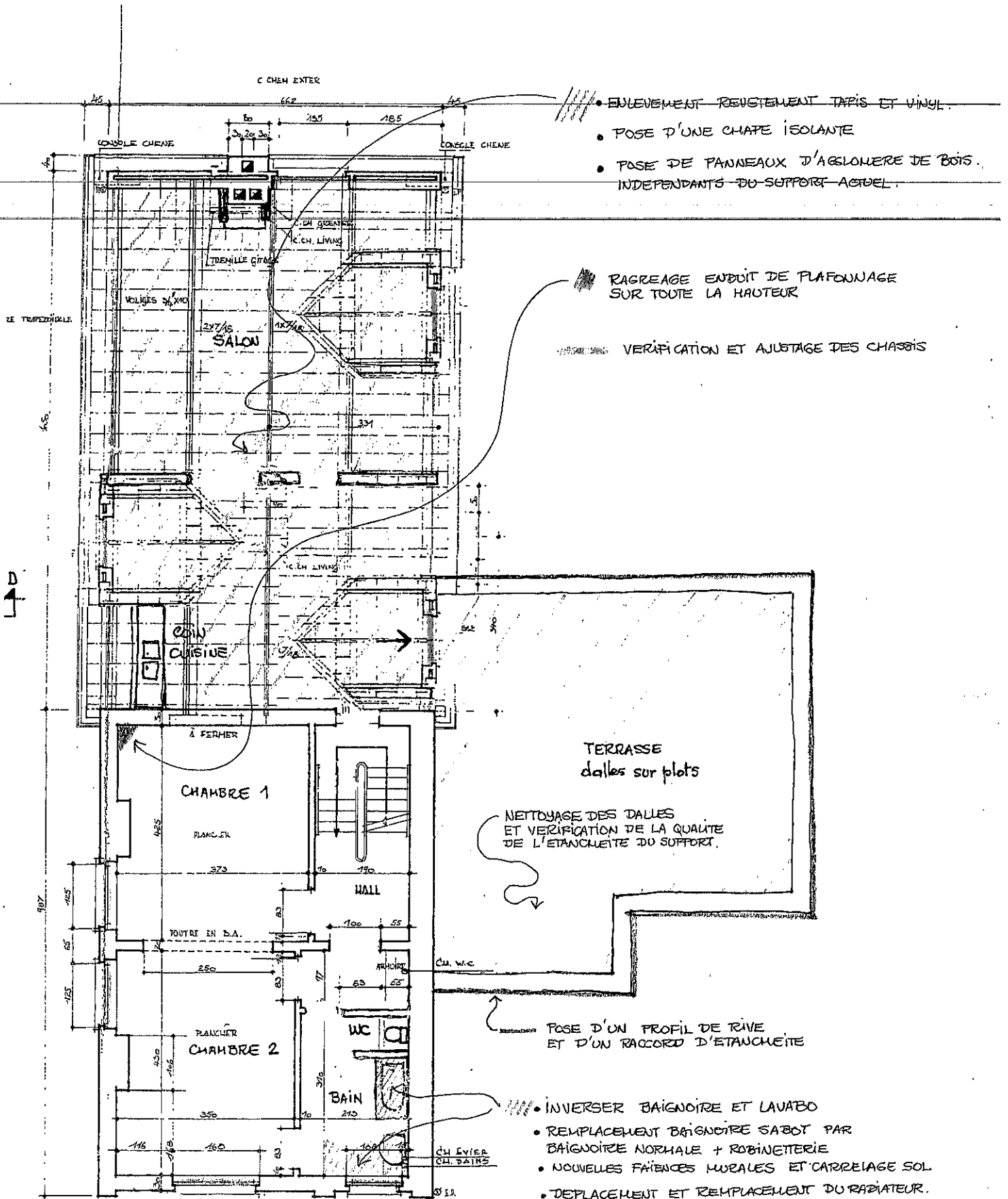
— RASRAGE MAÇONNERIE CLOISON ET ENBUI PLAFONNAGE BILATERAL

VERIFICATION ET NETTOYAGE GENERAL DE L'EGOUTTAGE. VIDANGE DES FOSSES ET CITERNES.

VERIFICATION DE L'ETANCHEITE DE LA CANALISATION SOUS CUISINE ET COIN A MANGER (HUMIDITE DANS LE CARRELAGE ET DANS LES MURS)

- REMPACEMENT BAIGNOIRE-SABOT PAR BAIGNOIRE NORMALE.
- REMPACEMENT RADIATEUR PAR ACOVA SECHE-SERVIETTE
- NOUVELLES FAIENCES MURALES ET TABLIER BAIGNOIRE

REZ DE CHAUSSEE



- ENLEVEMENT REVÊTEMENT TAPIS ET VINYL.
- POSE D'UNE CHAPE ISOLANTE
- POSE DE PANNEAUX D'AGLOMERE DE BOIS INDEPENDANTS DU SUPPORT ACTUEL.

RAGREAGE ENBOIT DE PLAFONNAGE SUR TOUTE LA HAUTEUR

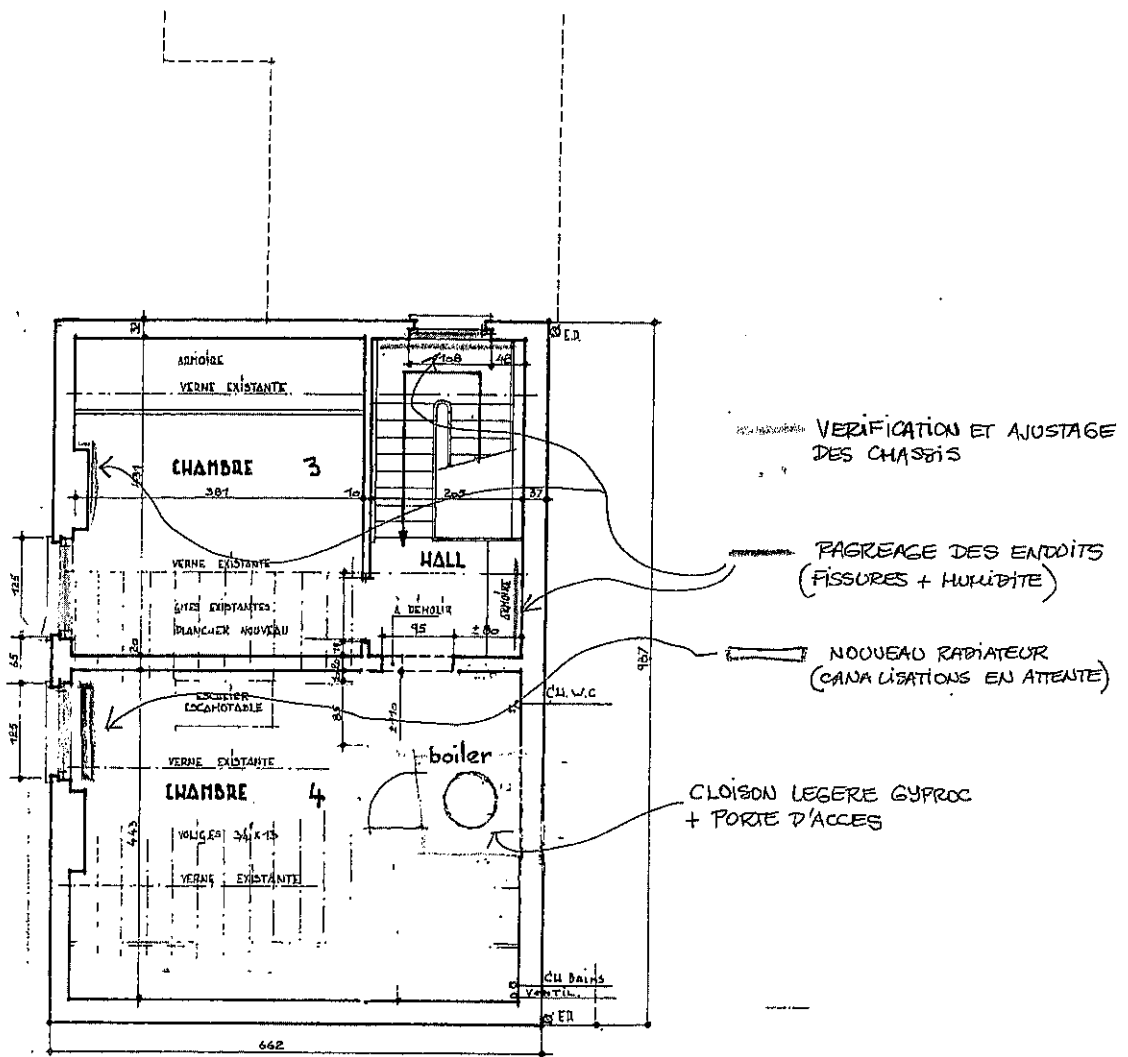
VERIFICATION ET AJUSTAGE DES CHASSIS

NETTOYAGE DES DALLES ET VERIFICATION DE LA QUALITE DE L'ETANCHEITE DU SUPPORT.

POSE D'UN PROFIL DE RIVE ET D'UN RACCORD D'ETANCHEITE

- INVERSER BAIGNOIRE ET LAVABO
- REMPLACEMENT BAIGNOIRE SABOT PAR BAIGNOIRE NORMALE + ROBINETERIE
- NOUVELLES FAIENCES MURALES ET CARRELAGE SOL
- DEPLACEMENT ET REMPLACEMENT DU RADIATEUR.

1<sup>er</sup> ETAGE

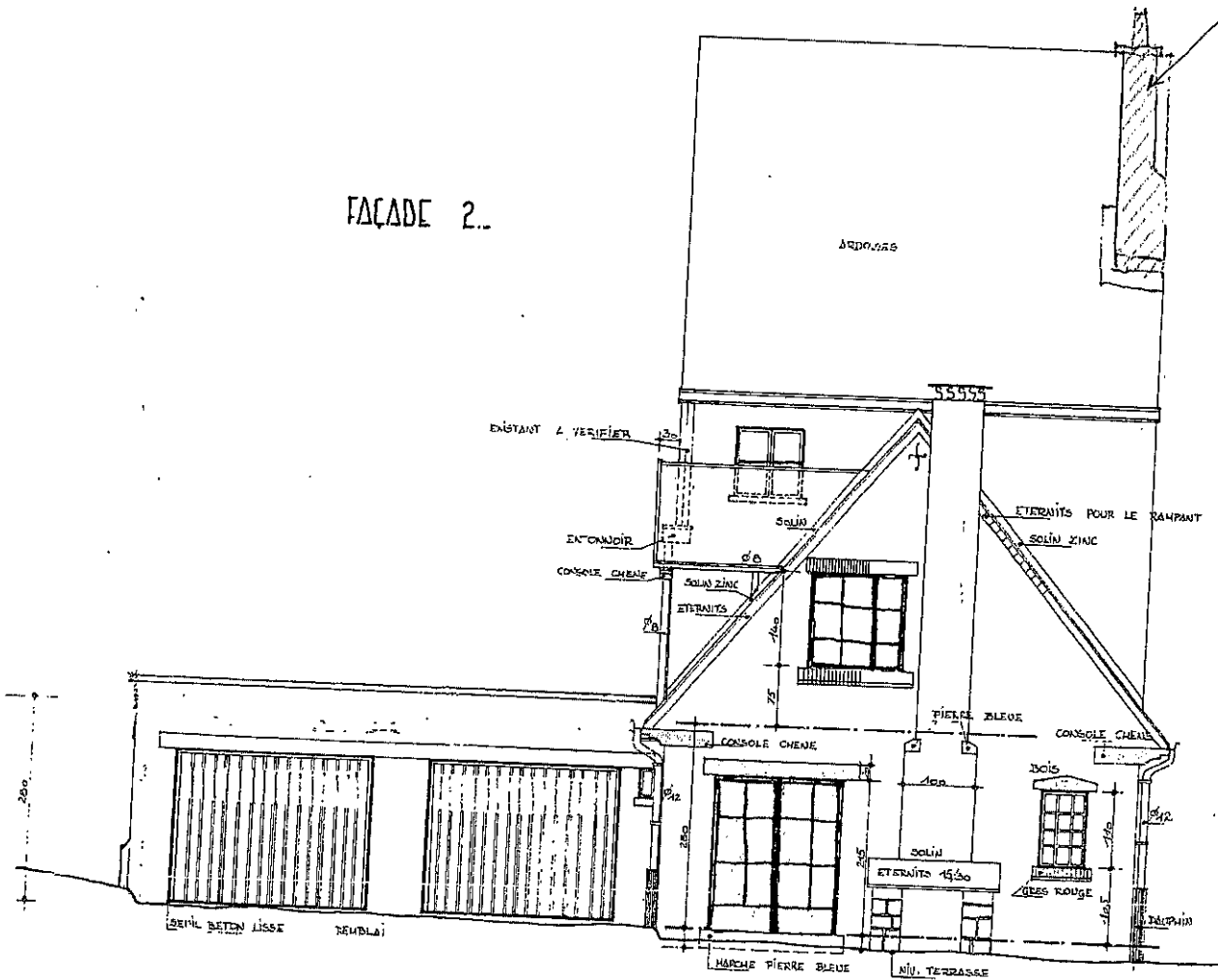


2<sup>e</sup> ETAGE



SUPPRESSION CHEMINÉE  
ET RAGREAGE TOITURE

FAÇADE 2..



- 1. CHASSIS À REMPLACER
- PORTE-FENÊTRE LEVANT-OUVRANT
- 2. RAGREAGE CHÊNE/MAÇONNERIE (JOINTS)
- DE CAPAGE ET NOUVEAU TRAITEMENT DE SURFACE (VOIR FAÇADE 1) LAC 005

REVISION GENERALE DES GOUTIERES, CORNICHES  
ET ZINGUERIE



