



une " Dynamique de Service "
 gérée par **Pierre-Dominique GODTS**
 ppr@ppr.be agréé IPI 102.126
le «parcours du propriétaire»
 rue de l'Etoile, 15 1301-BIERGES / Wavre
 tél : 010 / 42.02.22 - fax : 010 / 42.02.29

WAVRE

1300 Wavre - adresse sur demande

à vendre

MAISON 5 Chambres dont une Suite parentale + Bureau de ± 191 m² habitables et composée d'un Séjour - Salle à manger - Cuisine équipée Buanderie - 2 Salles d'eau - Cave - Jardin - Terrasse et Chalet de Jardin sur ± 4 ares 40 ca

350.000,00-€

COUP D'OEIL PPR

FRAIS D'ACQUISITION

Lumineuse et au calme
 À proximité directe du centre ville - Jouissant d'un accès aisé à toutes les facilités de transports, commerces et écoles

± 13,58 %

190801
12

DESCRIPTION

Sous-Sol : - Cave ± 15 m² accessible par trappe
Rez-de-chaussée : - Hall d'entrée ± 10 m²
 - Cellier/Vestiaire ± 9,5 m², w.c. séparé (lave-mains)
 - Séjour ± 22,50 m²
 - Bureau/Bibliothèque ± 15 m²
 - Salle à manger ± 26,50 m² avec baies vitrées donnant sur Terrasse
 - Cuisine équipée (5 becs gaz, 1 évier, emplacement lave-vaisselle, hotte, four) ± 5 m²
 - Buanderie (double lavabo) ± 6 m²
1^{er} étage : - Hall de nuit
 - Chambre parentale avec Dressing et Salle de douche (w.c., lavabo, douche) ± 30 m²
 - Chambre ± 11 m²
2^{ème} étage : - Hall de nuit
 - Salle de douche (douche, w.c., double lavabo) ± 4 m²
 - 3 chambres ± 5 m², ± 7 m² et ± 7 m²
Abords : - Jardin, Terrasse semi-couverte et Chalet de jardin

NOTAIRE

Me Jacques WATHELET
(Wavre)

RENSEIGNEMENTS CADASTRAUX

Matrice n°
 Division : 2^e Section G N° 258 P
 Précompte Immobilier : 33,125 %
 Revenu Cadastral de base : 956-€
 indexé : 1.742,79-€

SUPERFICIES

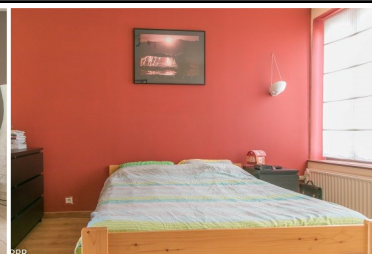
Utile : ± 206 m²
 Au sol : ± 120 m²
 Habitable : ± 191 m²
 Totale : ± 4 ares 40 ca

EQUIPEMENT

Chauffage central eu gaz (2000) - Radiateurs vannes thermostatiques
 Double vitrage - Electricité simple horaire - Carrelage, plancher et vinyle au sol - Boiler électrique - Raccordée aux égouts

DIVERS

Année de Construction : avt 1850
PEB : cat C - 213 kWh/m²/an
Conso. Primaire - 44.442 kWh/an
Code unique : 20190819002352



LA PARTIE ACQUEREUR GARDE LE LIBRE CHOIX DU NOTAIRE INTERVENANT

Descriptif informatif - Non contractuel - A titre indicatif - Sans garantie et sous toutes réserves