



une " Dynamique de Service "  
gérée par **Pierre-Dominique GODTS**  
ppr@ppr.be agréé IPI 102.126

**le «parcours du propriétaire»**

rue de l'Etoile, 15 1301-BIERGES / Wavre

tél : 010 / 42.02.22 - fax : 010 / 42.02.29

www.ppr.be

**BIERGES**

**1301 Bierges** - adresse sur demande

à vendre

TERRAIN situé en zone d'habitat à front d'une voirie équipée et bénéficiant d'une superficie de ± 11 ares 43 ca - Libre d'occupation et pas d'obligation de constructeur

**185.000,00-€**

**COUP D'OEIL PPR**

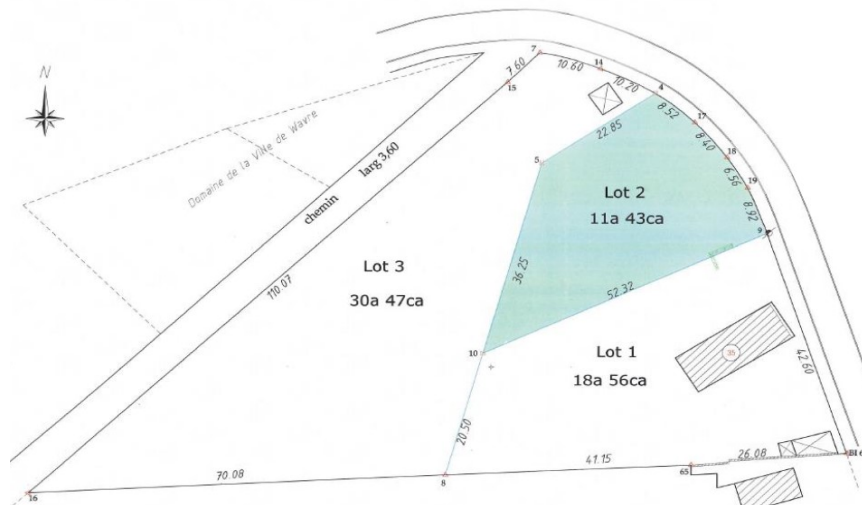
A proximité de toutes facilités (transports, écoles, commerces)  
D'accès aisé à l'E-411  
Possibilité d'acquérir le lot 3 adjacent pour un supplément de 220.000-€

**FRAIS D'ACQUISITION**

± 14,25 %  
+ frais de mesurage/bornage  
(± 1.089-€ tvac)

180804  
33

**DESCRIPTION (plan)**



**NOTAIRE**

Me François Kumps  
(La Hulpe)

**RENSEIGNEMENTS CADASTRAUX**

Matrice n°  
Division : 3<sup>ème</sup> Section : B  
N° : 105N3, 105N4, 105P3,  
105C3 (partie)

**SUPERFICIES**

Profondeur : ± 52,32 m  
Façade : ± 32,40 m  
Superficie : ± 11 ares 43 ca  
Orientation : Sud/Ouest  
Occupation : Libre

**EQUIPEMENT**

Eau - Electricité - Téléphone - Télédistribution - Égouttage en voirie

**URBANISME**

Zone d'Habitat au plan de secteur



**LA PARTIE ACQUEREUR GARDE LE LIBRE CHOIX DU NOTAIRE INTERVENANT**

**Descriptif informatif - Non contractuel - A titre indicatif - Sans garantie et sous toutes réserves**

p.d.g.