



une " Dynamique de Service "  
gérée par **Pierre-Dominique GODTS**  
ppr@ppr.be agréé IPI 102.126

**le «parcours du propriétaire»**

rue de l'Etoile, 15 1301-BIERGES / Wavre

tél : 010 / 42.02.22 - fax : 010 / 42.02.29

www.ppr.be

**LIMAL**

**1300 Limal** - adresse sur demande

**à vendre**

TERRAIN PLAT à bâtir d'une superficie de ± 8 ares 27 ca situé à front d'une voirie entièrement équipée - Destiné à la construction d'une villa 4 façades et offrant une large façade à rue de ± 21 mètres - Libre d'occupation et pas d'obligation de constructeur

**200.000,00-€**

**COUP D'OEIL PPR**

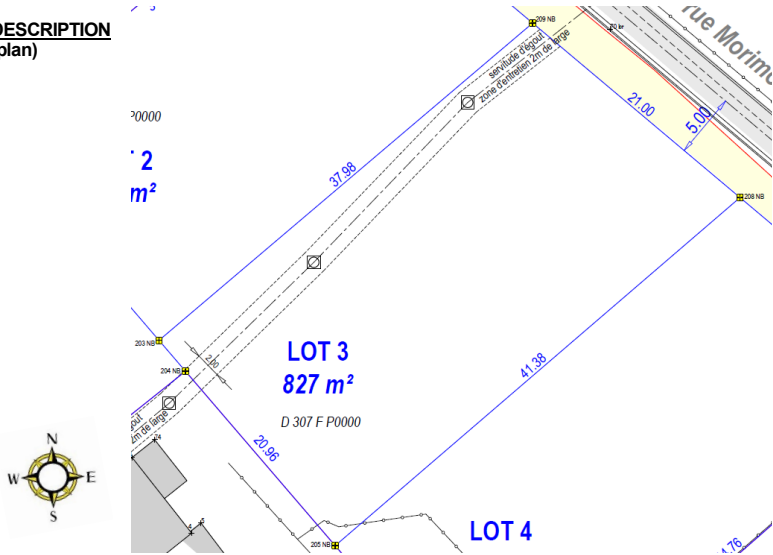
Excellente situation au calme et facile d'accès  
Vue sur zone forestière d'intérêt paysager  
A proximité de toutes facilités (E-411, gare, bus, écoles, commerces)  
Possibilité d'acquérir les lots adjacents en suppléments

**FRAIS D'ACQUISITION**

**± 14,18 %**

sdr

**DESCRIPTION (plan)**



**NOTAIRE**

Me Benoît Le Maire (Lasne)

**RENSEIGNEMENTS CADASTRAUX**

Matrice n°  
Division : 4<sup>ème</sup> Section : D  
N° : 307 F P0000

**SUPERFICIES**

Profondeur : ± 40 m  
Façade : ± 21 m  
Superficie : ± 8 ares 27 ca  
Orientation : Sud/Ouest  
Occupation : Libre

**EQUIPEMENT**

Gaz - Eau - Electricité - Téléphone - Télédistribution - Égouttage - Voo et Proximus - Servitude d'égout au profit du voisin

**URBANISME**

Prescriptions urbanistiques sur demande  
Zone d'aléa d'inondation moyen dans le fond du terrain



**LA PARTIE ACQUEREUR GARDE LE LIBRE CHOIX DU NOTAIRE INTERVENANT**

**Descriptif informatif - Non contractuel - A titre indicatif - Sans garantie et sous toutes réserves**

p.d.g.