



une " Dynamique de Service "
gérée par **Pierre-Dominique GODTS**
ppr@ppr.be agréé IPI 102.126

le «parcours du propriétaire»

rue de l'Etoile, 15 1301-BIERGES / Wavre

tél : 010 / 42.02.22 - fax : 010 / 42.02.29

www.ppr.be

LIMAL

1300 Limal - adresse sur demande

à vendre

TERRAIN PLAT à bâtir d'une superficie de ± 7 ares 55 ca situé à front d'une voirie entièrement équipée - Destiné à la construction d'une villa 4 façades et offrant une large façade à rue de ± 21 mètres - Libre d'occupation et pas d'obligation de constructeur

190.000,00-€

COUP D'OEIL PPR

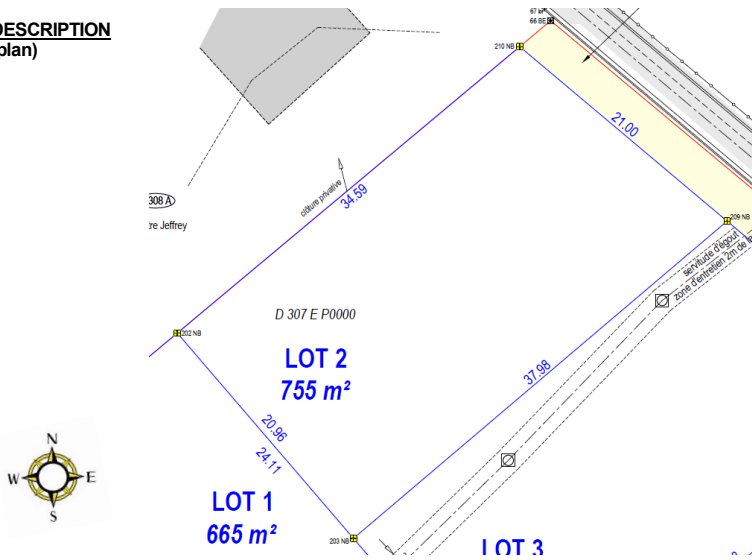
FRAIS D'ACQUISITION

Excellente situation au calme et facile d'accès
Vue sur zone forestière d'intérêt paysager
A proximité de toutes facilités (E-411, gare, bus, écoles, commerces)
Possibilité d'acquérir les lots adjacents en suppléments

$\pm 14,23$ %

sdr

DESCRIPTION (plan)



NOTAIRE

Me Benoît Le Maire (Lasne)

RENSEIGNEMENTS CADASTRAUX

Matrice n°
Division : 4^{ème} Section : D
N° : 307 E P0000

SUPERFICIES

Profondeur : ± 36 m
Façade : ± 21 m
Superficie : ± 7 ares 55 ca
Orientation : Sud/Ouest
Occupation : Libre

EQUIPEMENT

Gaz - Eau - Electricité - Téléphone - Télédistribution - Égouttage - Voo et Proximus

URBANISME

Prescriptions urbanistiques sur demande
Zone d'aléa d'inondation moyen dans le fond du terrain



LA PARTIE ACQUEREUR GARDE LE LIBRE CHOIX DU NOTAIRE INTERVENANT

Descriptif informatif - Non contractuel - A titre indicatif - Sans garantie et sous toutes réserves

p.d.g.