



une " Dynamique de Service "
gérée par **Pierre-Dominique GODTS**
ppr@ppr.be agréé IPI 102.126

le «parcours du propriétaire»

rue de l'Etoile, 15 1301-BIERGES / Wavre

tél : 010 / 42.02.22 - fax : 010 / 42.02.29

www.ppr.be

LIMAL

1300 Limal - adresse sur demande

à vendre

TERRAIN PLAT à bâtir d'une superficie de ± 6 ares 65 ca situé à front d'une voirie entièrement équipée - Destiné à la construction d'une villa 4 façades et offrant une large façade à rue de ± 24 mètres - Libre d'occupation et pas d'obligation de constructeur

155.000,00-€

COUP D'OEIL PPR

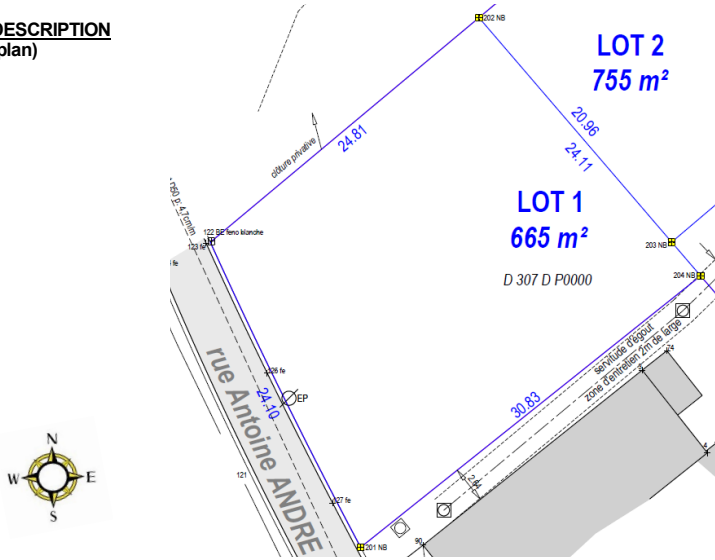
Excellente situation au calme et facile d'accès
Vue sur zone forestière d'intérêt paysager
A proximité de toutes facilités (E-411, gare, bus, écoles, commerces)

FRAIS D'ACQUISITION

± 14,46 %
+ forfait 5.000-€
(mesurage, bornage, acte de division, équipements terrain)

sdr

DESCRIPTION
(plan)



NOTAIRE

Me Benoît Le Maire
(Lasne)

RENSEIGNEMENTS CADASTRAUX

Matrice n°
Division : 4^{ème} Section : D
N° : 307 D P0000

SUPERFICIES

Profondeur : ± 28 m
Façade : ± 24,10 m
Superficie : ± 6 ares 65 ca
Orientation : Sud/Ouest avant
Occupation : Libre

EQUIPEMENT

Gaz - Eau - Electricité - Téléphone - Télédistribution - Égouttage - Voo et Proximus

URBANISME

Prescriptions urbanistiques sur demande
Zone d'aléa d'inondation moyen dans le fond du terrain



LA PARTIE ACQUEREUR GARDE LE LIBRE CHOIX DU NOTAIRE INTERVENANT

Descriptif informatif - Non contractuel - A titre indicatif - Sans garantie et sous toutes réserves

p.d.g.