



une " Dynamique de Service "
gérée par **Pierre-Dominique GODTS**
le «parcours du propriétaire»
rue de l'Etoile, 15 1301-BIERGES / Wavre
tél : 010 / 42.02.22 fax : 010 / 42.02.29

www.ppr.be

RIXENSART

1330 Rixensart - adresse sur demande

à vendre

VILLA années 50 située au calme résidentiel comprenant 3 Chambres + Bureau - Living avec f.o. ± 35 m² - Cuisine super-équipée - 2 Salles d'eau - Caves - Garage 2 v - Terrasse et Jardin SE sur ± 11 ares 93 ca

365.000,00-€

COUP D'OEIL PPR

Idéal pour occupation familiale
Possibilité profession libérale ou appartement séparé
Proche de toutes facilités et moyens de transport

FRAIS D'ACQUISITION

± 13,37 %

110611
09

DESCRIPTION

Sous-Sol : - 2 Caves dont une avec lavabo
- Garage 2 v en enfilade + Chaufferie et rack de rangement
Rez-de-chaussée : - Hall d'entrée (w.c lave-mains)
- Living avec feu ouvert ± 35 m² accès Jardin (baies vitrées)
- Chambre en mezzanine ± 18 m²
- Buanderie
- Cuisine super-équipée avec Coin à déj. (vitro-céram., hotte, double évier, lave-vaisselle, four, frigo/cong) ± 10,5 m²
Rez-de-Jardin : - Bureau/Séjour/Salle de jeux ± 23 m² accès latéral indép
- Salle de douche (douche, lavabo, w.c.)
1^{er} Etage : - 2 Chambres dont une avec placards ± 16 m², ± 9 m²
- Salle de bain (baignoire, lavabo, sèche-serviette, w.c.)
S/Combles : - 2 Greniers de rangement accès par trappe / par chambre
Abords : - Terrasse ± 30 m²
- Terrasse couverte avec Jacuzzi ± 18 m²

NOTAIRE

Me Jacques WATHELET
(Wavre)

RENSEIGNEMENTS CADASTRAUX

Matrice n°
Division : e Section E N° 20 et 21
Précompte Immobilier :
Revenu Cadastral de base :
indexé :

SUPERFICIES

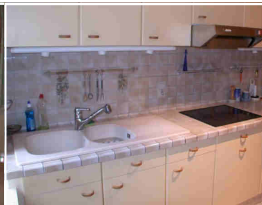
Utile : ± 210 m² + Terrasse
Au sol : ± 112 m²
Totale : ± 11 ares 93 ca
Orientation : SE

EQUIPEMENT

Chauffage central au gaz (± 1976) - 2 Boilers électriques récents
Double vitrage quasi partout - Raccordé aux égouts - Parquet chêne dans les chambres - Serre et Abris de Jardin - Toiture ± 1983

DIVERS

Année de Construction : ± 1954
Rénovation : ± 1983
Nombre de chambres : 3 + Bur
M² séjour : ± 35 m²



LA PARTIE ACQUEREUR GARDE LE LIBRE CHOIX DU NOTAIRE INTERVENANT

Descriptif informatif - Non contractuel - A titre indicatif - Sans garantie et sous toutes réserves