



une " Dynamique de Service " gérée par  
**Pierre et Pierre-Dominique GODTS**  
 le « parcours du propriétaire »  
 rue de l'Etoile, 15 1301-BIERGES / Wavre  
 tél : 010 / 42.02.22 fax : 010 / 42.02.29

www.ppr.be

**AUDERGHEN**

**1160 Auderghem** - adresse sur demande

à vendre

APPARTEMENT ± 85 m<sup>2</sup> avec Living ± 24,5 m<sup>2</sup> - 2 Chambres - Cuisine semi-équipée - Salle de bain - Terrasse avant et arrière - Garage et Cave - Au 6<sup>ème</sup> étage d'un immeuble à appartements de standing

187.500,00 €

COUP D'OEIL PPR

FRAIS D'ACQUISITION

Appartement en excellent état situé à proximité de Val Duchesse dans un immeuble dénommé « la résidence du Château » Lumineux - Vue dégagée avant et arrière et bons volumes intérieurs

± 13,94 %  
 ou ± 9,94 %  
 (si abattement des 60.000,00€)  
 (+ fonds de réserve : ± 453,31 €)

60807  
38

DESCRIPTION

Sous-Sol : - Cave n° 83  
 - Garage fermé n° 17

6e Étage : - Hall d'entrée et Hall de nuit avec placards  
 - Living ± 24,50 m<sup>2</sup> avec feu ouvert + accès terrasse  
 - Cuisine semi-équipée ± 8 m<sup>2</sup> (double évier grès, taques et four électrique, hotte) et armoires  
 - Salle de bain (baignoire, lavabo, mitigeur *grohe*)  
 - w.c. indépendant avec lave-mains  
 - 2 Chambres ± 10 m<sup>2</sup> et ± 14 m<sup>2</sup> (accès terrasse)  
 - 2 Terrasses ± 9 m<sup>2</sup> et ± 5 m<sup>2</sup>

NOTAIRE

Me Bernard MICHAUX  
(Etterbeek)

RENSEIGNEMENTS CADASTRAUX

Matrice n° 2952  
 Division : Section : B  
 N° : 213g, 216h, 217c, 217r,  
 217s, 217q, 219g et 217h

Précompte Immobilier : 729,45 €  
 Revenu Cadastral :  
 de base : 1.579,00 €  
 indexé : 2.254,00 € (2006)

SUPERFICIES

Totale : ± 99 m<sup>2</sup> (avec terrasse)

GERANCE «VAN LAEYS & FILS» tél : 02/733.08.42  
 1200 Woluwe-St Lambert - chée de Roodebeek, n° 521

QUOTITE DANS LES PARTIES COMMUNES 126 / 10.000e

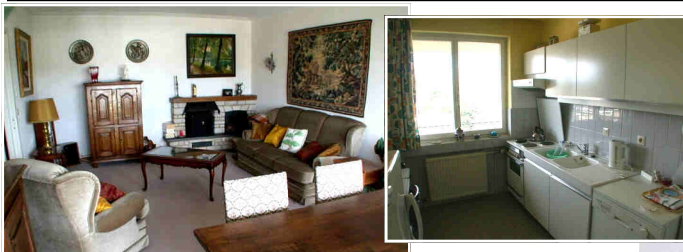
CHARGES MENSUELLES ± 180,00 € (chauffage incl)  
 + participation dans le fonds de réserve ± 42,00 €

EQUIPEMENT

Chauffage général au mazout avec compteurs calorimètres - Double vitrage - Ascenseur - Parlophone - Télédistribution - Concierge - Porte blindée - Carrelage (cuisine/sanitaires) et Tapis plain (chambres/living)

DIVERS

Année de construction : ± 1968  
 Nombre de chambres : 2  
 M<sup>2</sup> séjour : ± 24,50 m<sup>2</sup>



**LA PARTIE ACQUEREUR GARDE LE LIBRE CHOIX DU NOTAIRE INTERVENANT**

**Descriptif informatif - Non contractuel - A titre indicatif - Sans garantie et sous toutes réserves**