



une " Dynamique de Service "  
gérée par **Pierre-Dominique GODTS**  
le «**parcours du propriétaire**»  
rue de l'Etoile, 15 1301-BIERGES / Wavre  
tél : 010 / 42.02.22 fax : 010 / 42.02.29

www.ppr.be

**MALEVES-SAINTE-MARIE  
(Perwez)**

**1360 Malèves-Sainte-Marie** - adresse sur demande

à vendre

MAISON LUMINEUSE 4 Chambres + Bureau avec Hall d'entrée  
Séjour/Salle à manger - Cuisine hyper-équipée - Pièce Home cinéma  
Salle de bain - Grenier de rangement - Caves - Garage une voiture  
Electricité conforme (2040) - Terrasse et Jardin fleuri sur ± 10 ares

faire offre à pd  
**335.000,00-€**

COUP D'OEIL PPR

Ame centenaire et intérieur charmant super-équipé  
Excellent état - Plaisant et situé au calme  
avec station photovoltaïque et possibilité d'extension

FRAIS D'ACQUISITION

± 13,63 %  
**(possibilité de droits réduits)**  
± 7,13 %

151006  
19

DESCRIPTION

Sous-Sol : - Cave à provision saine ± 10 m<sup>2</sup>

Rez-de-Chaussée : - Hall d'entrée

(± 155 m<sup>2</sup>) - Bureau ± 10 m<sup>2</sup> (accès par demi-niveau)  
- Cuisine hyper-équipée plan de travail en granit + coin  
dég. (taques vitro., four tradi + micro., hotte, évier 1,5 en  
résine, frigo USA, lave-vaisselle) ± 13 m<sup>2</sup>  
- Séjour/Sam avec poêle à bois ± 50 m<sup>2</sup> (accès Terrasse)  
- Pièce Home Cinéma ± 13 m<sup>2</sup> + Garage 1 voiture ± 17 m<sup>2</sup>  
- Buanderie/w.c./Douche ± 9 m<sup>2</sup>  
- Débarras/Chaufferie ± 10 m<sup>2</sup>

1<sup>er</sup> étage : - 3 Chambres de ± 11 m<sup>2</sup>  
(± 91 m<sup>2</sup>) - Chambre parentale ± 20 m<sup>2</sup> (placards et penderie inclus)  
- Dégagement ± 14 m<sup>2</sup>  
- Salle de bain (baignoire, w.c., meuble et 2 lavabos)

Combles : - Grenier de rangement accessible par trappe ± 15 m<sup>2</sup>

Abords : - Jardin fleuri avec Terrasse ± 50 m<sup>2</sup>

NOTAIRE

Me Géry Van Der Elst  
(Perwez)

RENSEIGNEMENTS CADASTRAUX

Matrice n° 1899  
Division : 2<sup>e</sup> Section A N° 0162 D  
Précompte Immobilier : %  
Revenu Cadastral : 741,00-€  
indexé (15) : 1263,92€

SUPERFICIES

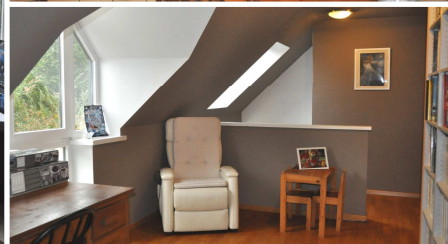
Utile : ± 271 m<sup>2</sup>  
Habitable : ± 246 m<sup>2</sup>  
Au sol : ± 155 m<sup>2</sup>  
Totale : ± 10 ares 00 ca

EQUIPEMENT

Chauffage central au mazout avec Boiler électrique - Chauffe-eau  
électrique instantané - Radiateurs avec vannes thermostatiques  
Double vitrage en pvc - Electricité bi-horaire - Téléphone  
Télédistribution - Panneaux Photovoltaïques avec pompe à chaleur

DIVERS

Année de Construction : ± 1890  
Rénovations : 86 et 93 + nv toit  
PEB : cat D - 261 KWh/m<sup>2</sup>/an



**LA PARTIE ACQUEREUR GARDE LE LIBRE CHOIX DU NOTAIRE INTERVENANT**

**Descriptif informatif - Non contractuel - A titre indicatif - Sans garantie et sous toutes réserves**