

**Stad ANTWERPEN
Gemeente Mortsel**

Opmetingsplan t.b.v. opmaak
basissakte voor een pand gelegen te
Mortsel, Mechelsesteenweg 142

Kadastraal gekend als,
Mortsel, 3e Afdeling
Sectie C - nr. 155Z5

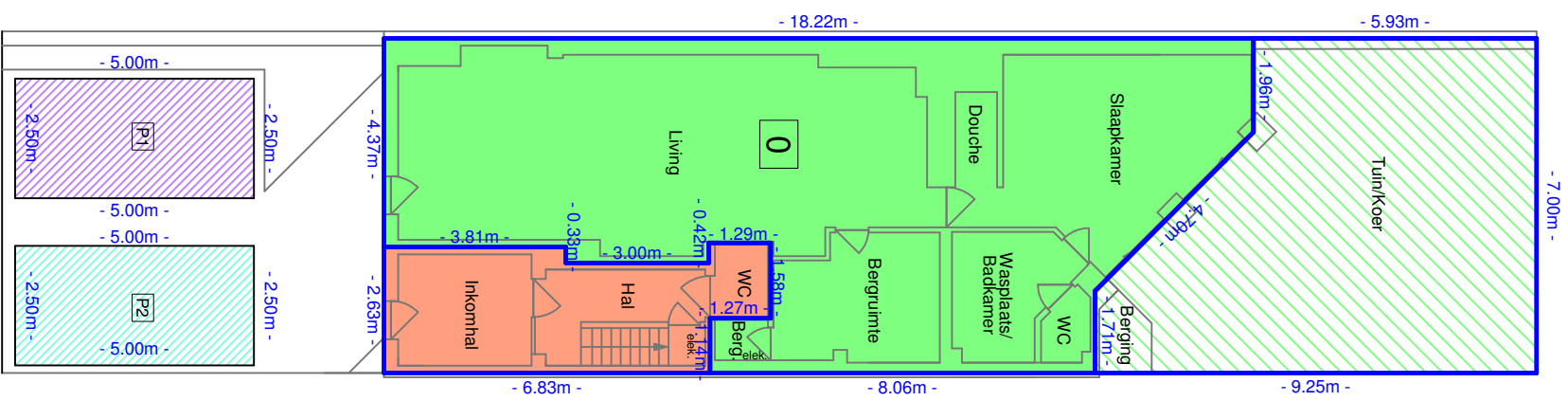
Datum: 14 september 2015
Schaal: 1/150
Formaat: A3

Bestandsnaam:
MortselMechelsteenweg142.dwg

opgemaakt door:

ERIK CEULEMANS
Beëdigd landmeter (LAN 04 0676)

Guido Gezellelaan 112
2640 - Mortsel
Tel. 03/440.02.68
Fax. 03/440.84.38
erik.ceulemans@skynet.be

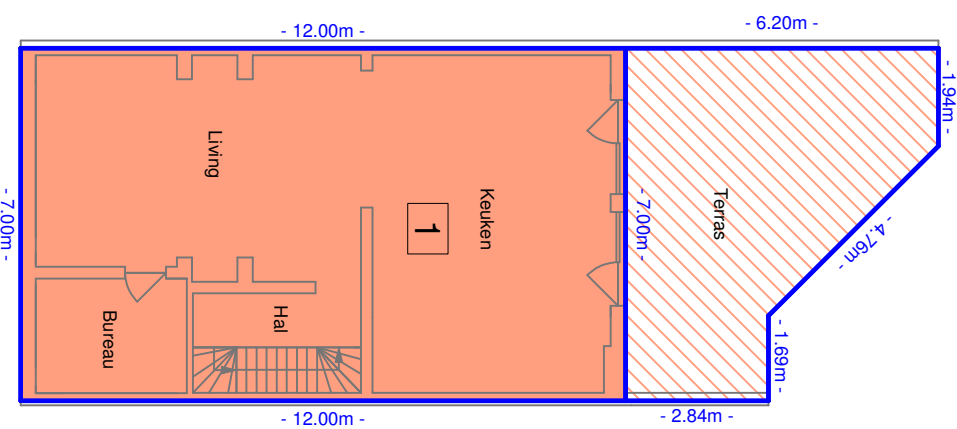


Mechelsesteenweg 142
Geelklovers



Private delen

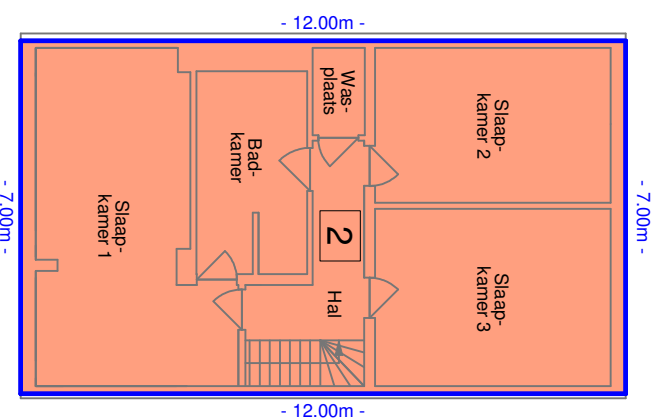
	App. 1: 97,33 m ² (bebouwd)
	Koer 1: 52,70 m ² (onbebouwd)
	App. 2: 19,01 m ² (bebouwd)
	Parkeerplaats 1: 12,50 m ² (onbebouwd)
	Parkeerplaats 2: 12,50 m ² (onbebouwd)



Mechelsesteenweg 142
Verdieping +1

Private delen

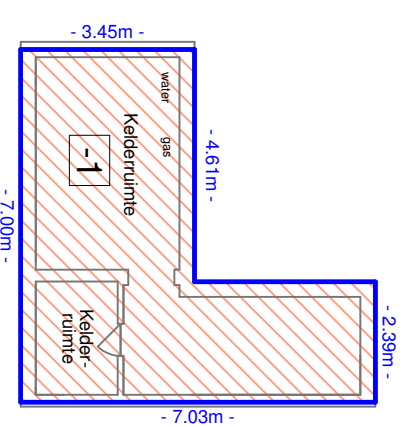
	App. 2: 84,00 m ² (bebouwd)
	Terras 2: 32,06 m ² (onbebouwd)



Mechelsesteenweg 142
Verdieping +2

Private delen

	App. 2: 84,00 m ² (bebouwd)
--	--



Mechelsesteenweg 142
Kelder -1

Private delen

	Kelderruimte 2: 32,71 m ² (onbebouwd)
--	--