

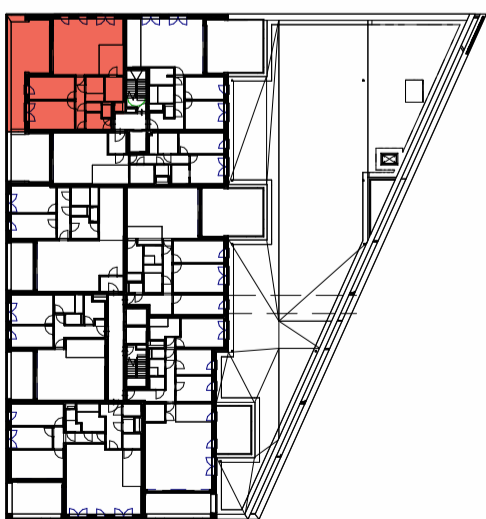
Stadsterras

RESIDENTIE GEFION A5 APPARTEMENT 4.2

1° VERDIEPING

Bruto oppervlakte: appartement 98 m²

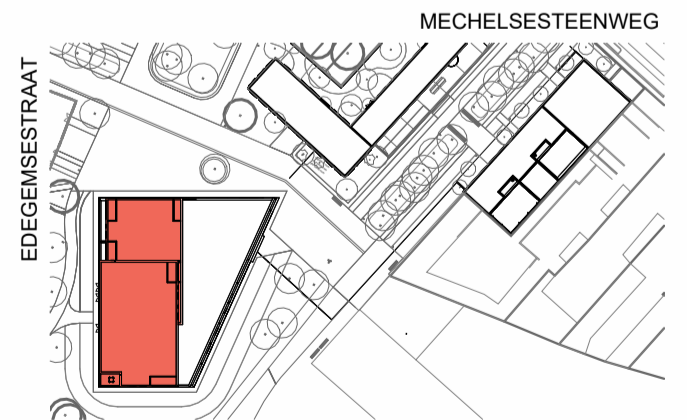
terras 37 m²



Grondplan



Gevel W



Inplanting

**Alle maten op de tekening kunnen afwijken van de uiteindelijke uitvoeringsplannen. Brutooppervlaktes zijn indicatief.
De meubels zijn niet voorzien, met uitzondering van keuken en badkamer.
De keukeninrichting is onder voorbehoud van de uitvoeringsplannen en detailplan.**

(handtekening architect)



8-9-2022

