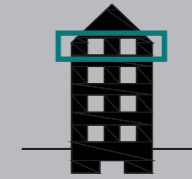
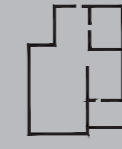


RESIDENCE MERLO

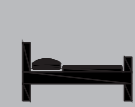
APPARTEMENT B.3.7



4/4



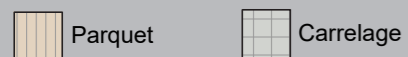
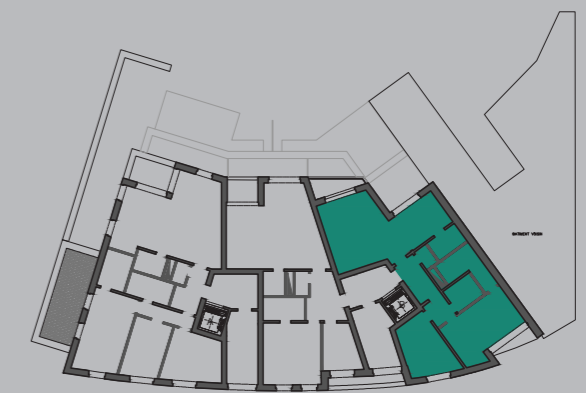
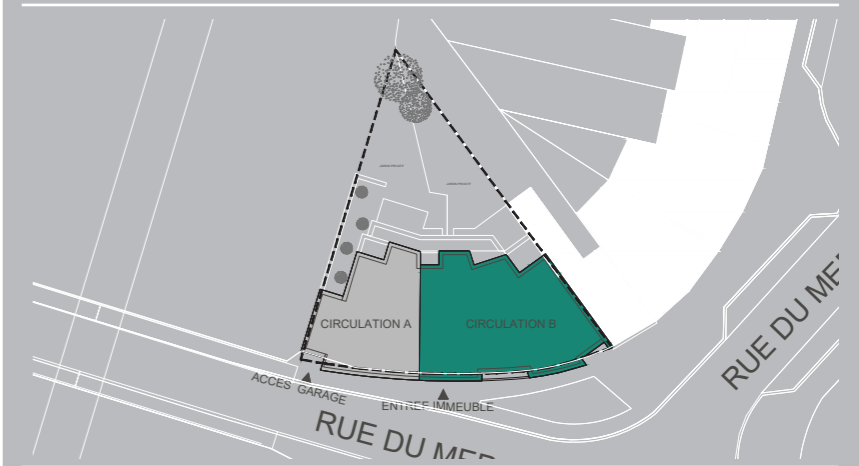
N=80m²
B=95m²



2 chambres



5 m²



NOTE
 1. Ce plan est sujet à d'éventuelles modifications dues aux nécessités techniques de réalisation 2. Tout le mobilier est à titre illustratif et n'est donc pas fourni
 3. L'implantation et l'aménagement de la cuisine est à titre indicatif 4. Les côtes sont brutes sans parachevement et à titre indicatif 5. Document non contractuel

0 5 M



Architecte:



Promoteur:

