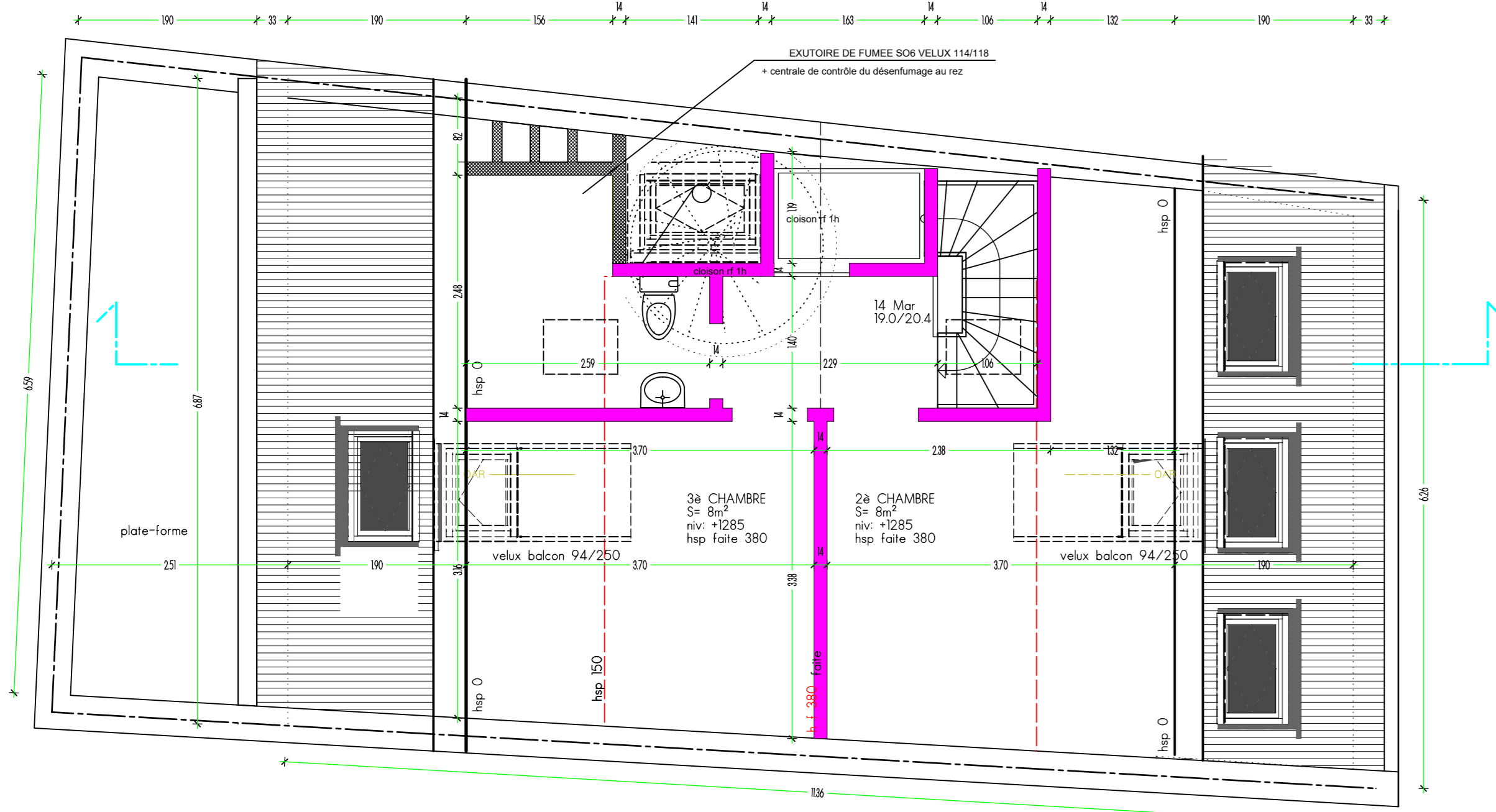
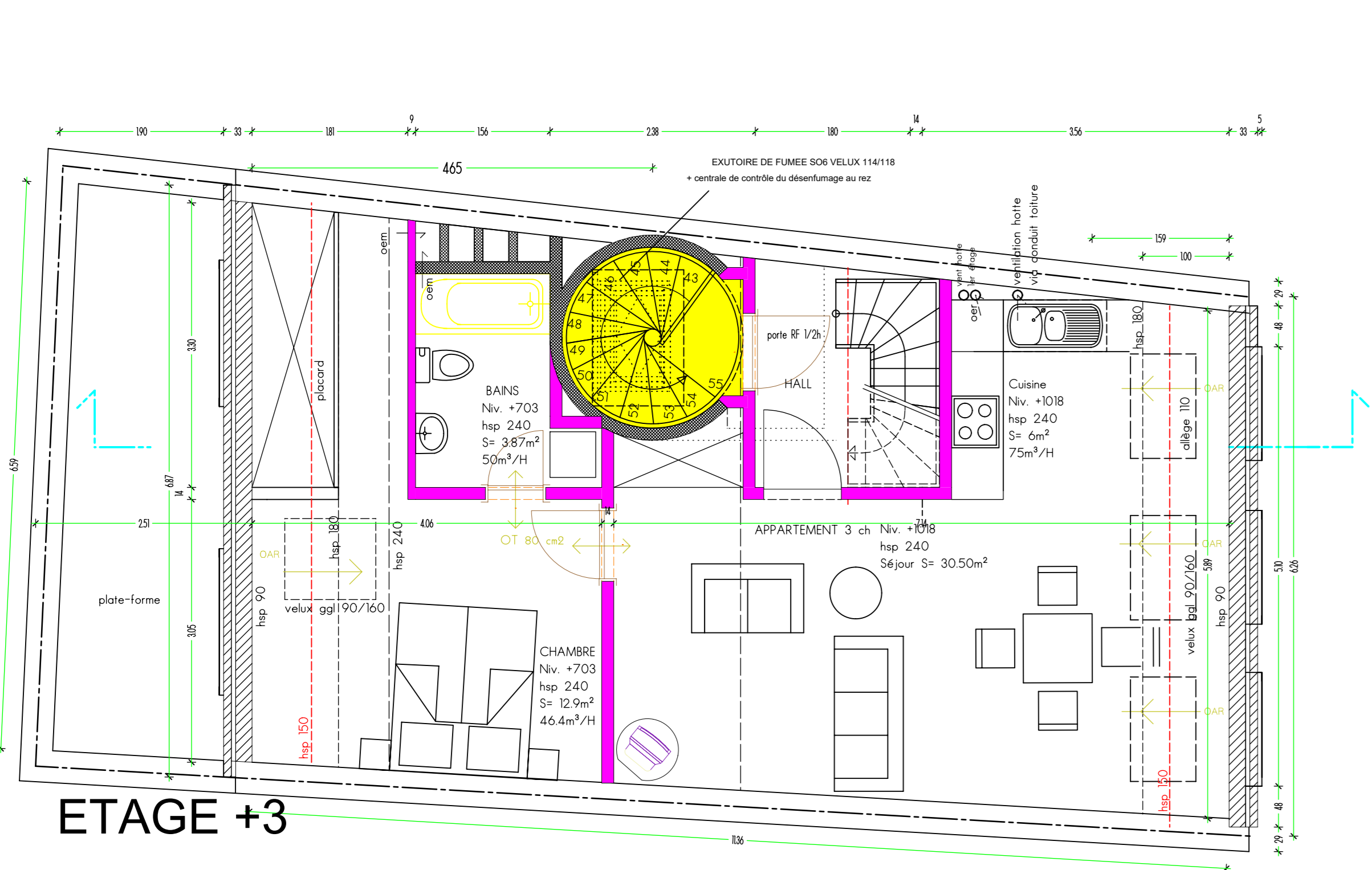


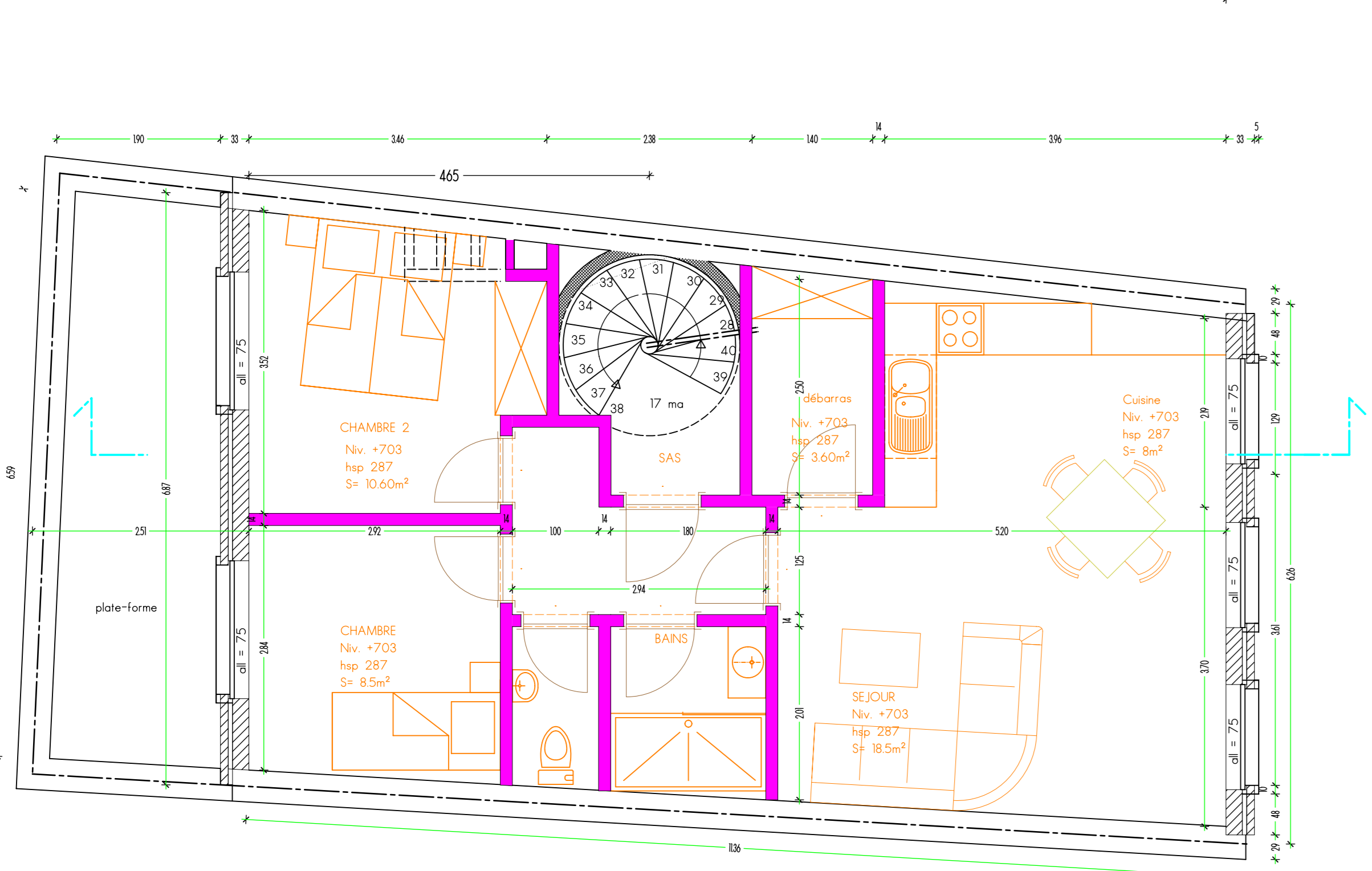
CAVE



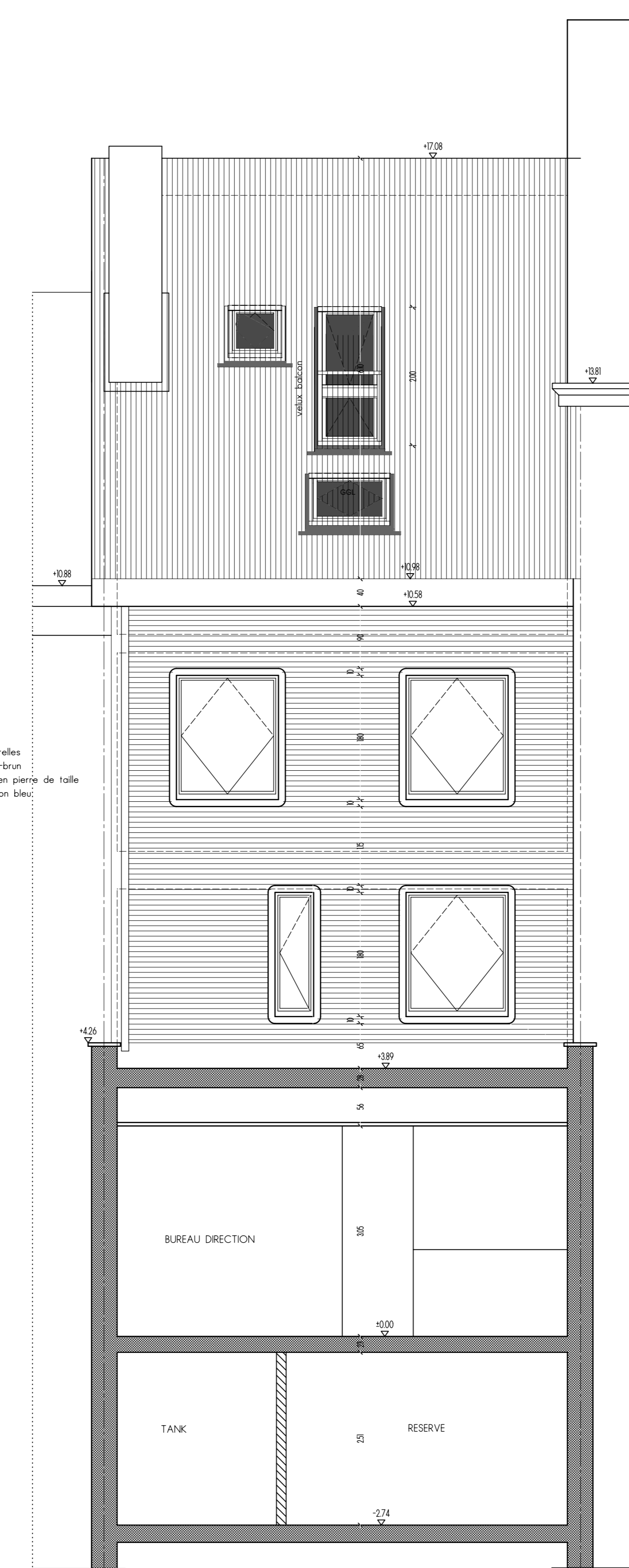
ETAGE +3 duplex



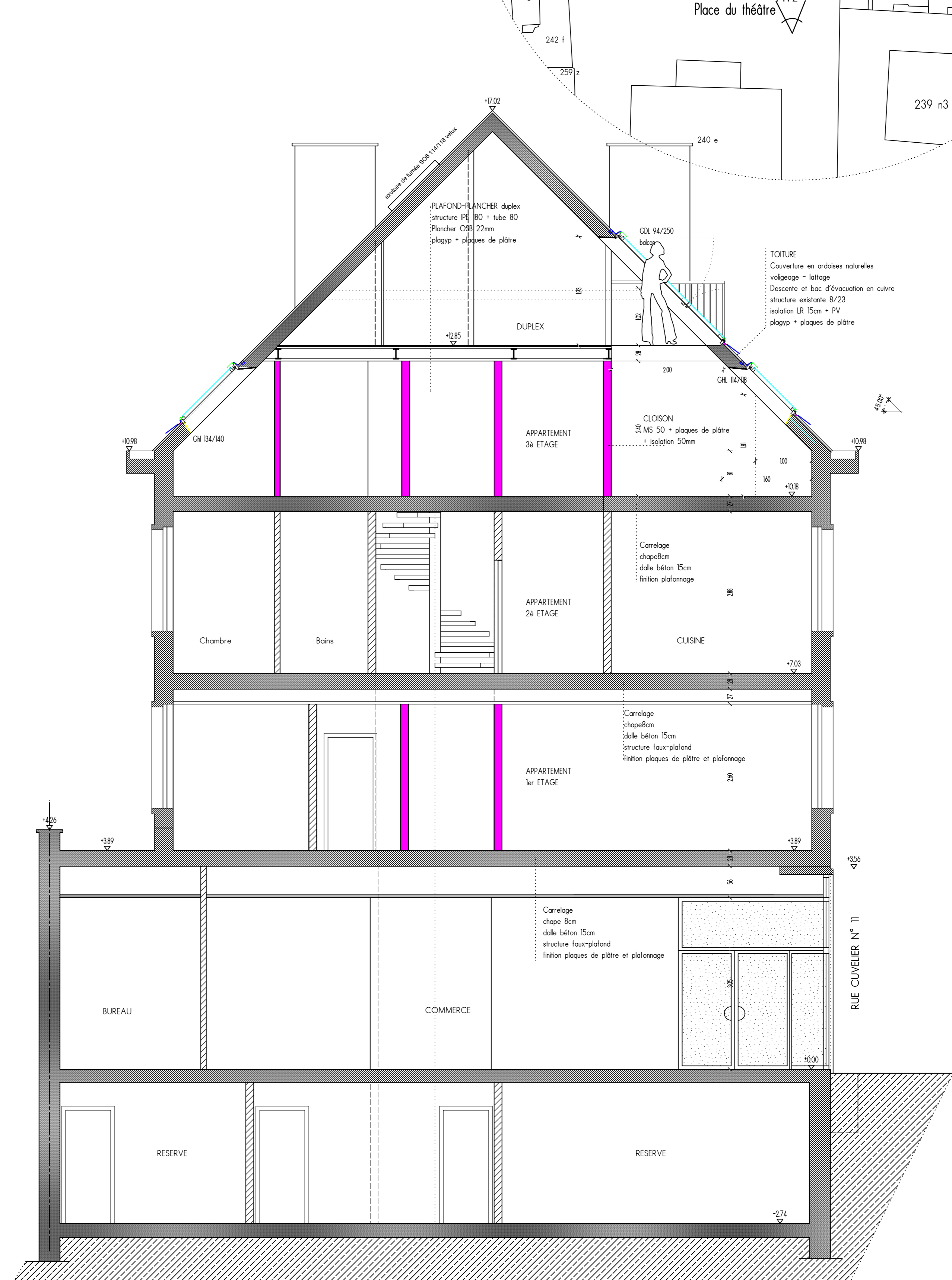
ETAGE +3



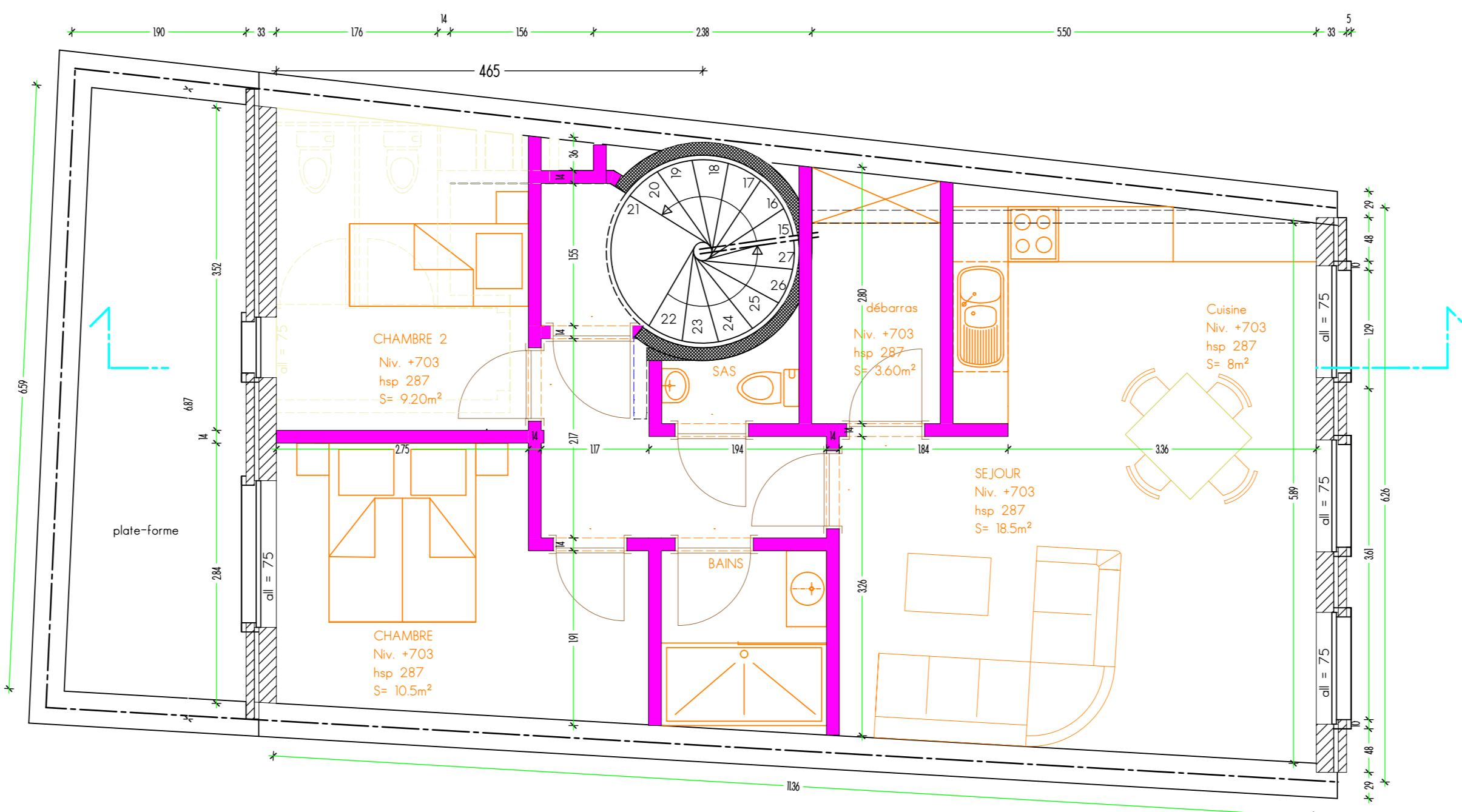
ETAGE +2



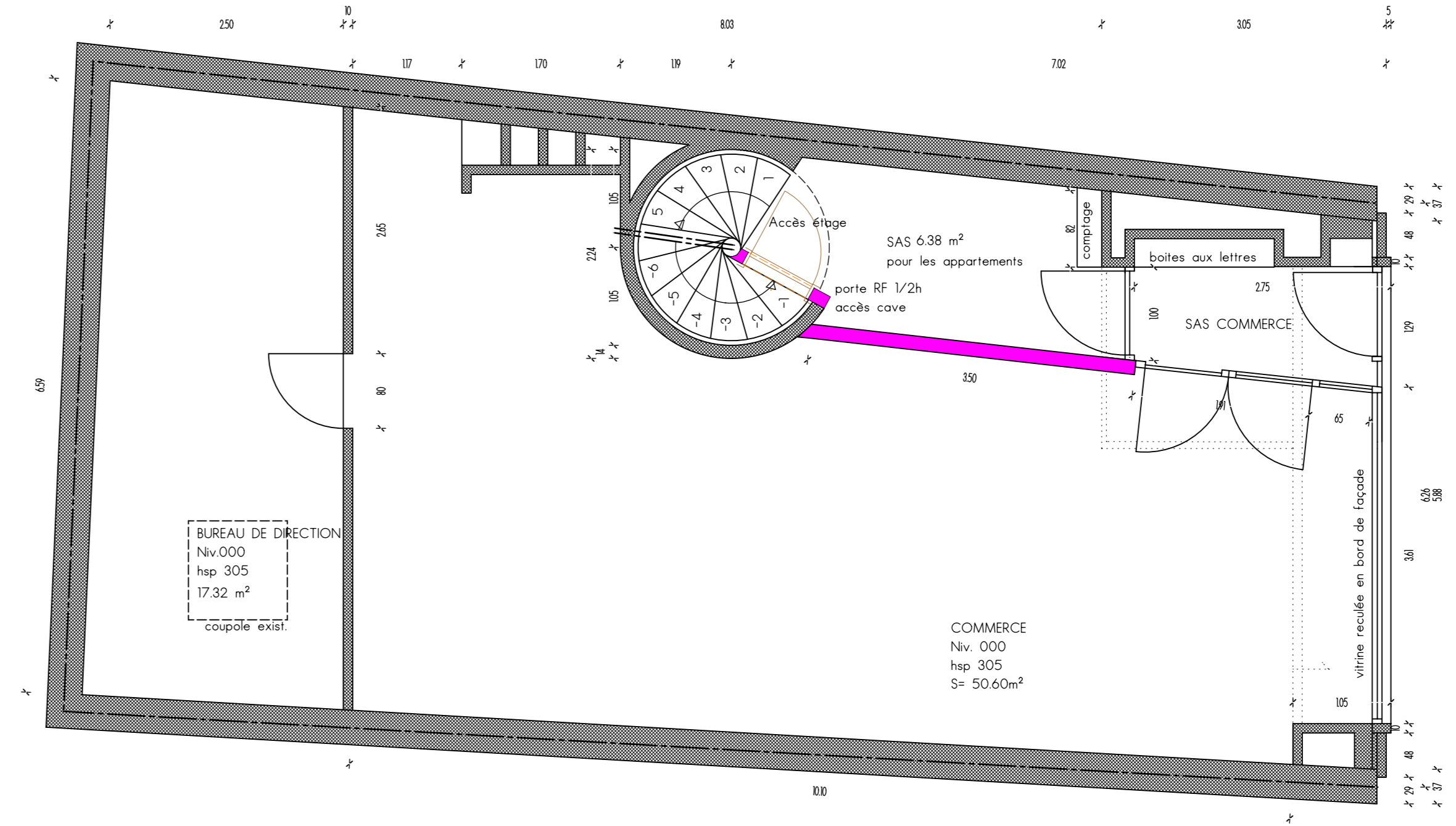
ELEVATION ARRIERE



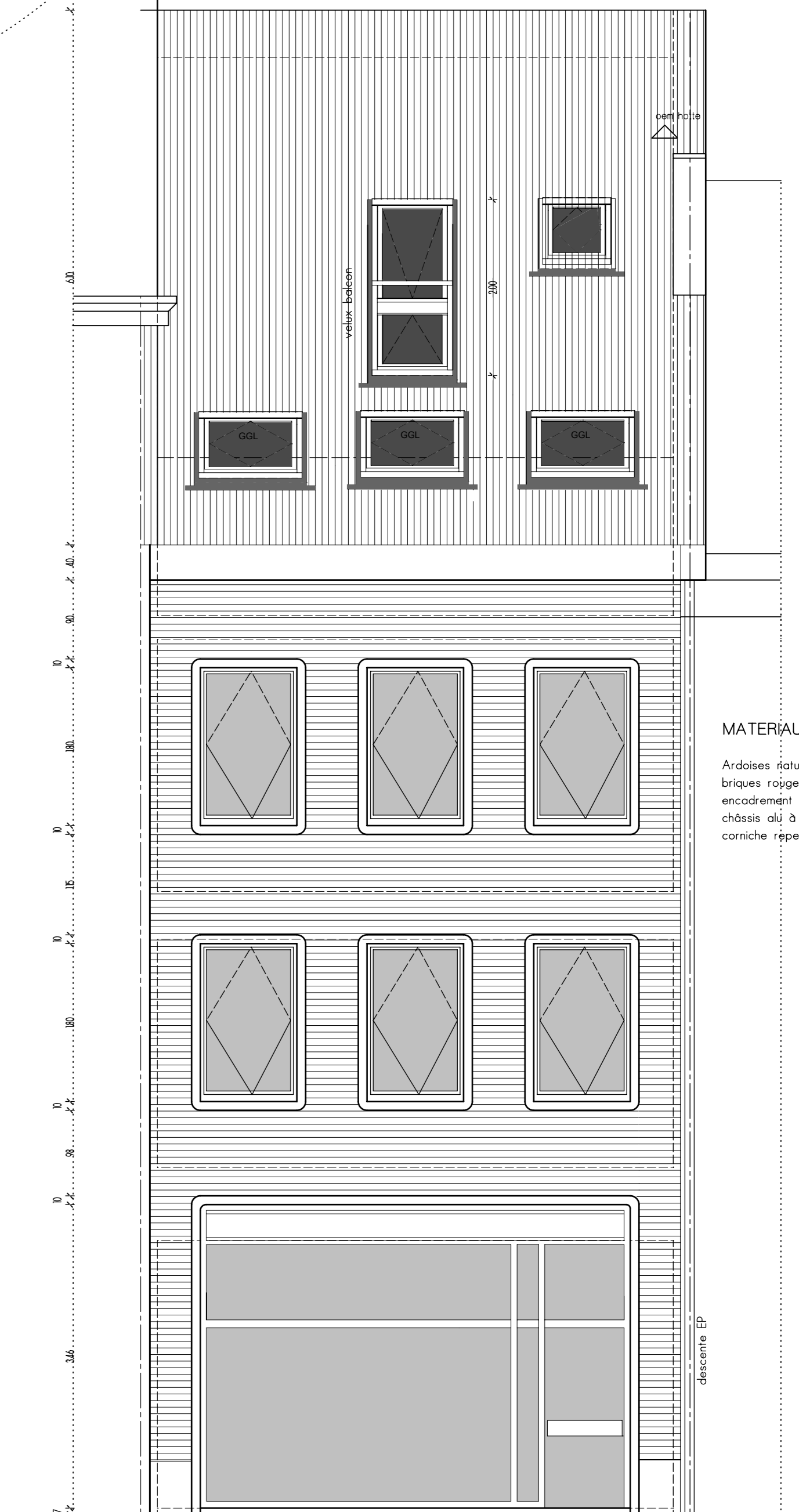
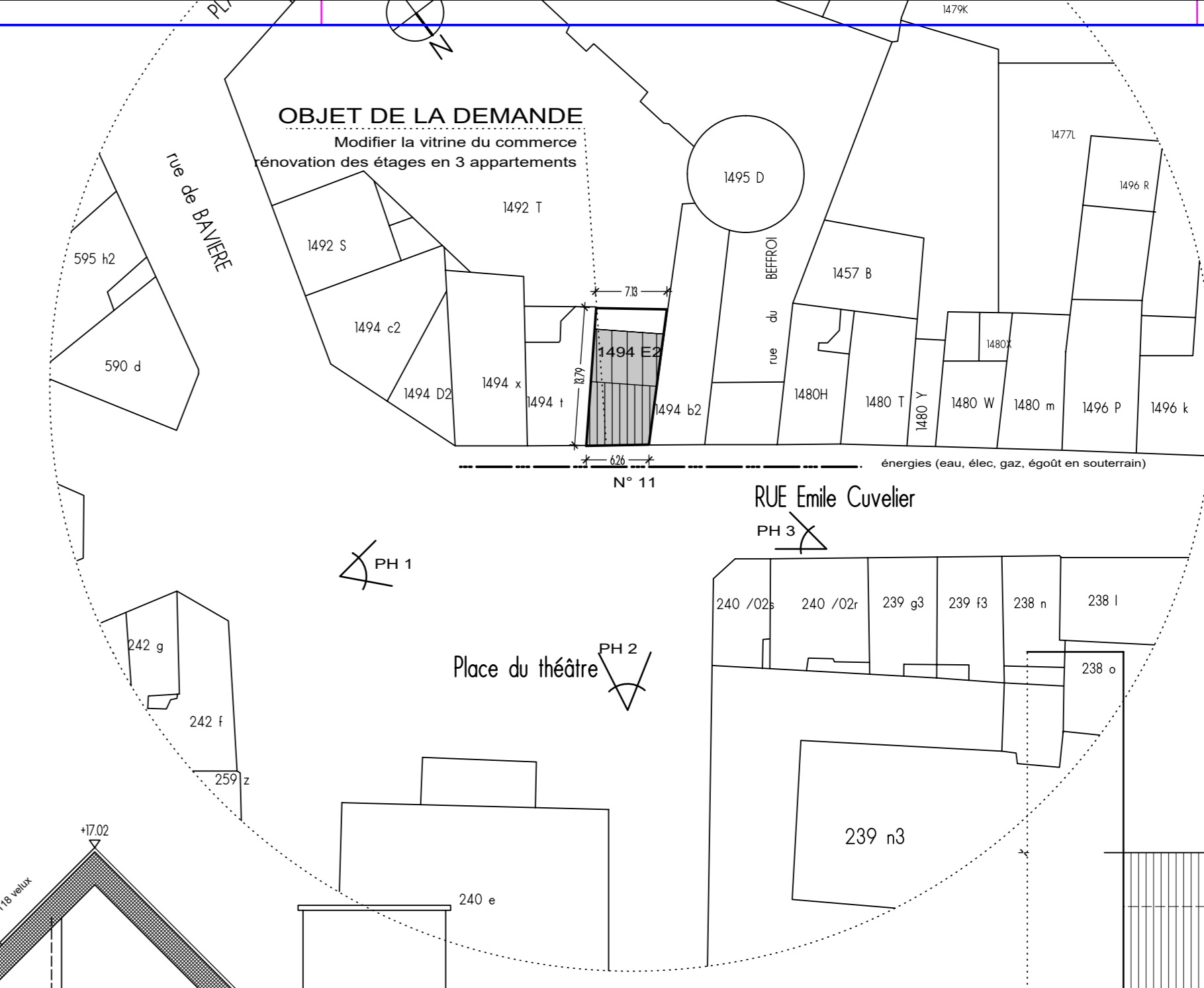
COUPE LONGITUDINALE



ETAGE +1



PLAN REZ



ELEVATION AVANT

province de	NAMUR	
commune de	VILLE DE NAMUR	
PROJET	RENOVATION de plateaux bureaux en 3 appartements dont 1 x 3 ch et 2 x 2 ch sur rez commercial existant	
situation :	11, rue Emile Couvleier à 5000 NAMUR	
le maître de l'ouvrage	LE BOUHAY sa rue des Bataves, 25 à 1040 BRUXELLES	
OBJET :	AVANT-PROJET II	
Plan de situation	EGELLES 1/1250e	DATE: 06/10/23
Plan d'imposition	1/500e	SURFACE:
Plans - coupes - faces	1/50e	
cas réservé à l'Administration	GODART Olivier <small>inscrit au Tableau de l'Ordre des Architectes de la Province de Liège</small> 66, rue de la Station, 4537 VERLAINE Tel: 0495 / 71.06.95	
pour acceptation	le maître de l'ouvrage	l'entrepreneur