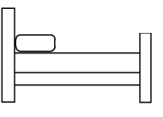

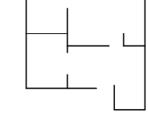


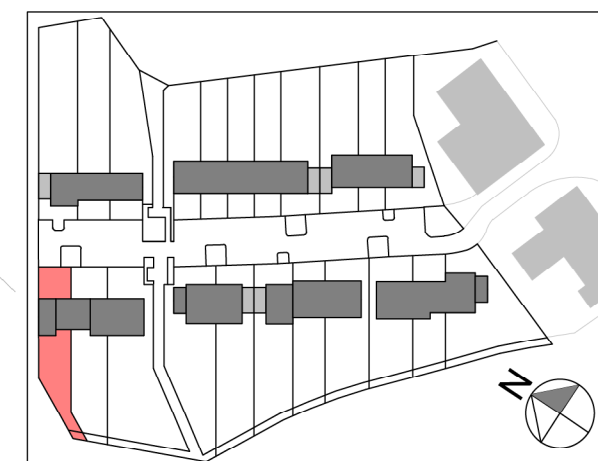


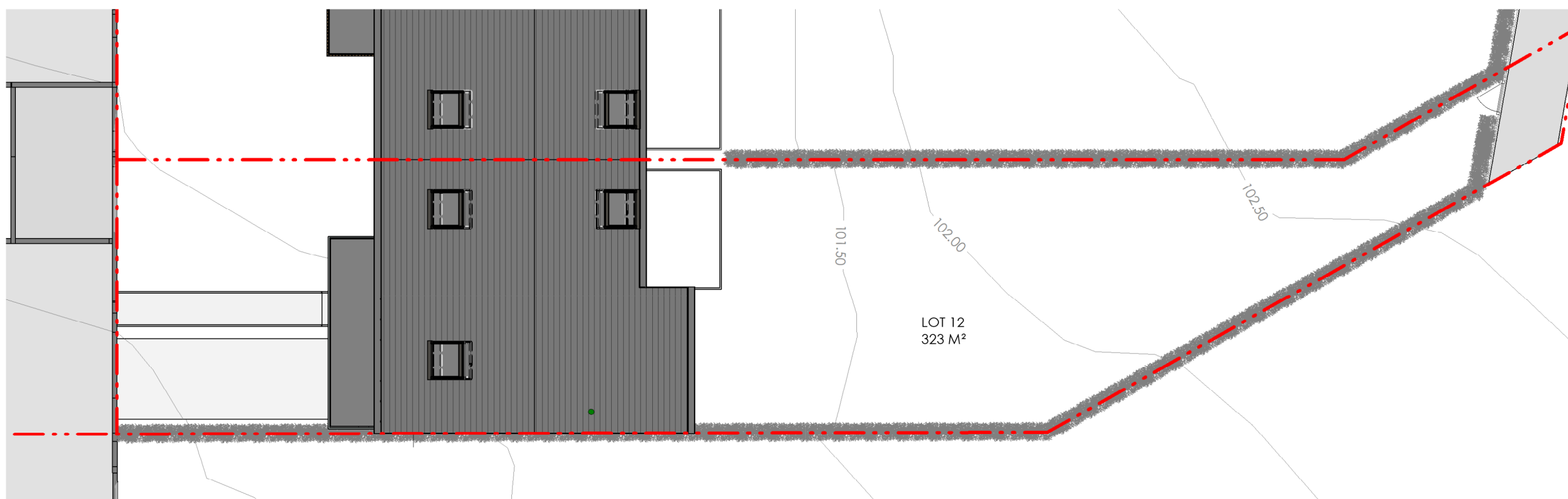


BLANCS PRÉS

Maison - Lot 12		
IMPLANTATION		
 3	 2	 139 m ²
 323 m ²		 49 m ²



Rue des Blancs Prés - 6700 Arlon



Namur, 26/04/2022
 Pour SIA ARCHITECTS
 Xia CHEN
 Architecte.

MIS A JOUR LE :
 POUR ACCORD :
 DATE :

SIGNATURE :

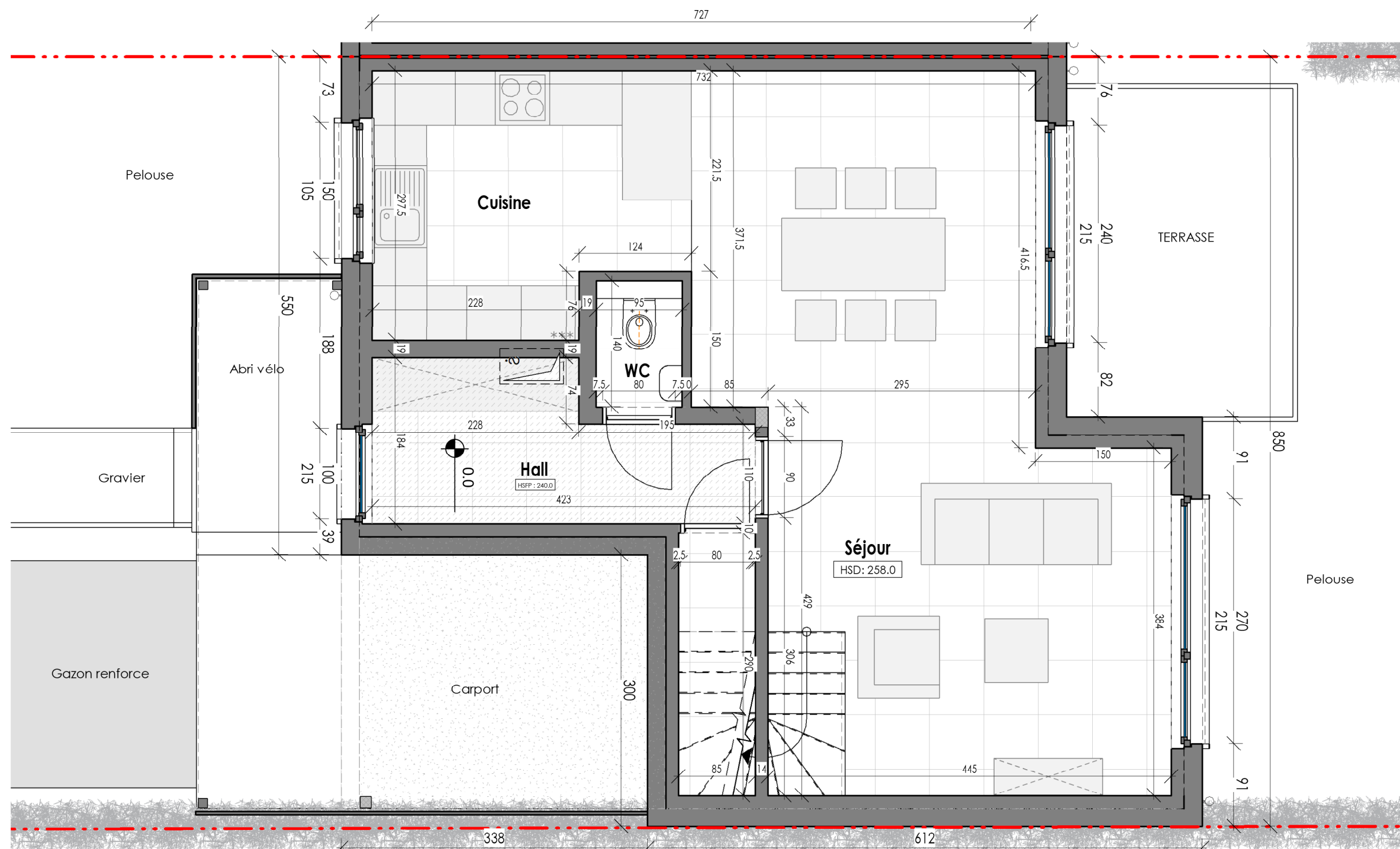


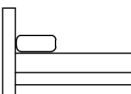

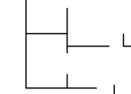


LUXIS-W (groupe Equilis)
 Drève Richelle 161-D, Bte 19
 1410 Waterloo
 02 897 52 65 - info.belgium@equilis.net

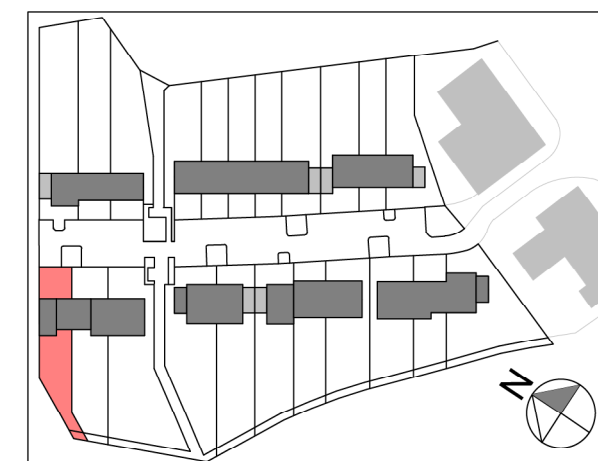
- Document à titre d'information et non contractuel.
- Mobilier, Machine à laver (ML) et Sèche-linge (SL) non fournis.
- Les dimensions des cuisines et de leurs équipements sont données à titre d'information. Se référer aux plans contractuels des cuisines.
- Des faux-plafonds complémentaires pourront être placés à certains endroits pour des raisons techniques.
- Dimensions (distances entre mur avant plafonnage) données à titre indicatif.



BLANCS PRÉS



Maison - Lot 12		
REZ-DE-CHAUSSEE		
 3	 2	 139 m ²
 323 m ²		 49 m ²



Rue des Blancs Prés - 6700 Arlon



LUXIS-W (groupe Equilis)

Drève Richelle 161-D, Bte 19
1410 Waterloo

02 897 52 65 - info.belgium@equilis.net

- Document à titre d'information et non contractuel.
- Mobilier, Machine à laver (ML) et Sèche-linge (SL) non fournis.
- Les dimensions des cuisines et de leurs équipements sont données à titre d'information. Se référer aux plans contractuels des cuisines.
- Des faux-plafonds complémentaires pourront être placés à certains endroits pour des raisons techniques.
- Dimensions (distances entre mur avant plafonnage) données à titre indicatif.

Namur, 26/04/2022
Pour SIA ARCHITECTS
Xia CHEN
Architecte.

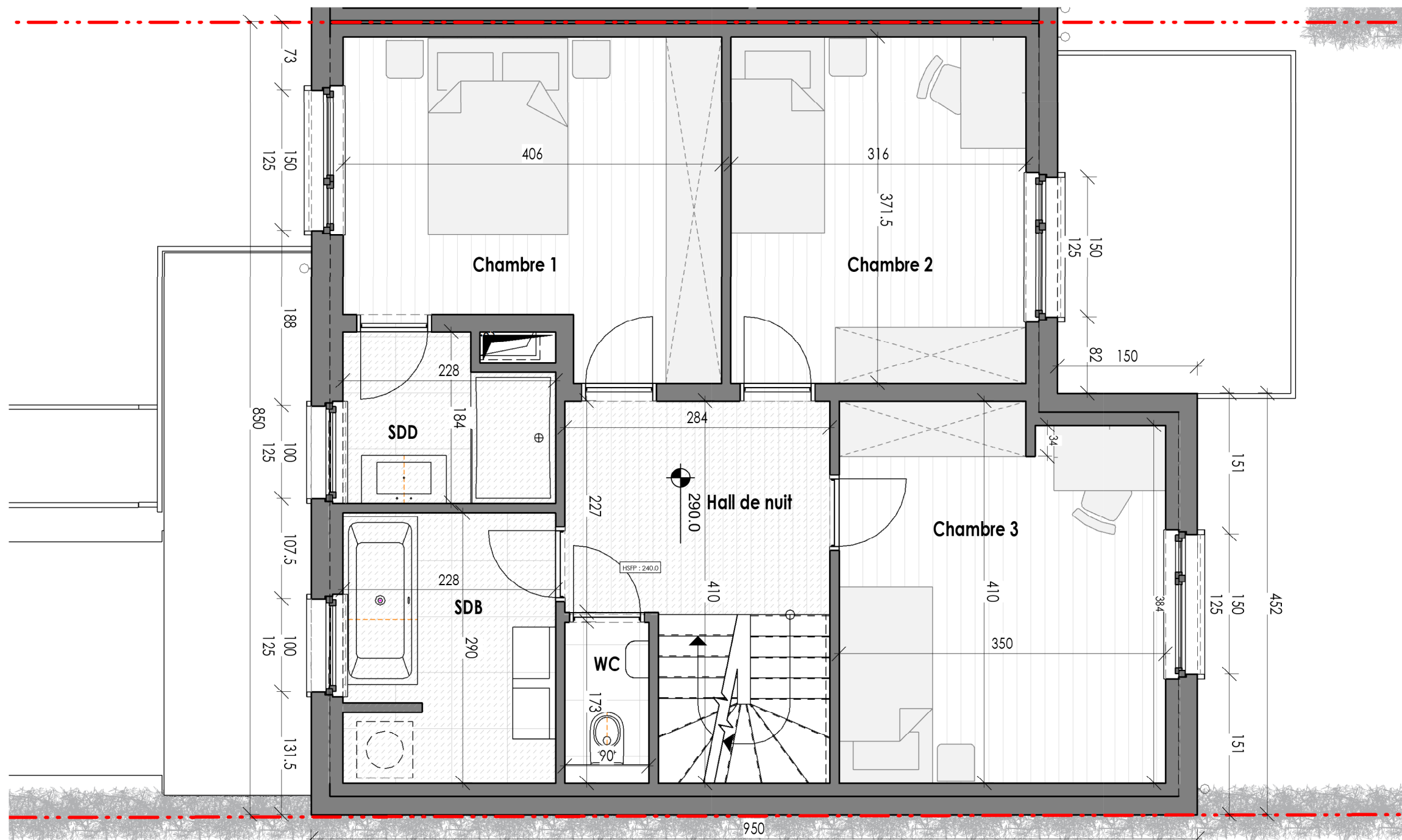
MIS A JOUR LE :
POUR ACCORD :
DATE :

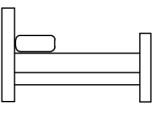

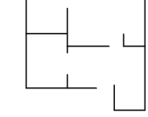


SIGNATURE :

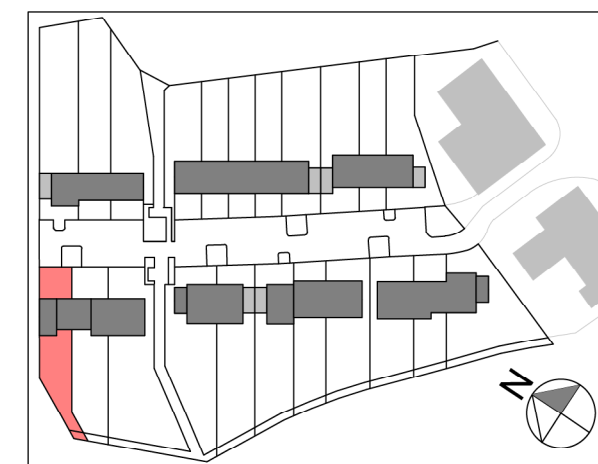




BLANCS PRÉS



Maison - Lot 12		
ETAGE +1		
 3	 2	 139 m ²
 323 m ²	 49 m ²	



Rue des Blancs Prés - 6700 Arlon



LUXIS-W (groupe Equilis)

Drève Richelle 161-D, Bte 19
1410 Waterloo

02 897 52 65 - info.belgium@equilis.net

- Document à titre d'information et non contractuel.
- Mobilier, Machine à laver (ML) et Sèche-linge (SL) non fournis.
- Les dimensions des cuisines et de leurs équipements sont données à titre d'information. Se référer aux plans contractuels des cuisines.
- Des faux-plafonds complémentaires pourront être placés à certains endroits pour des raisons techniques.
- Dimensions (distances entre mur avant plafonnage) données à titre indicatif.

Namur, 26/04/2022
Pour SIA ARCHITECTS
Xia CHEN
Architecte.

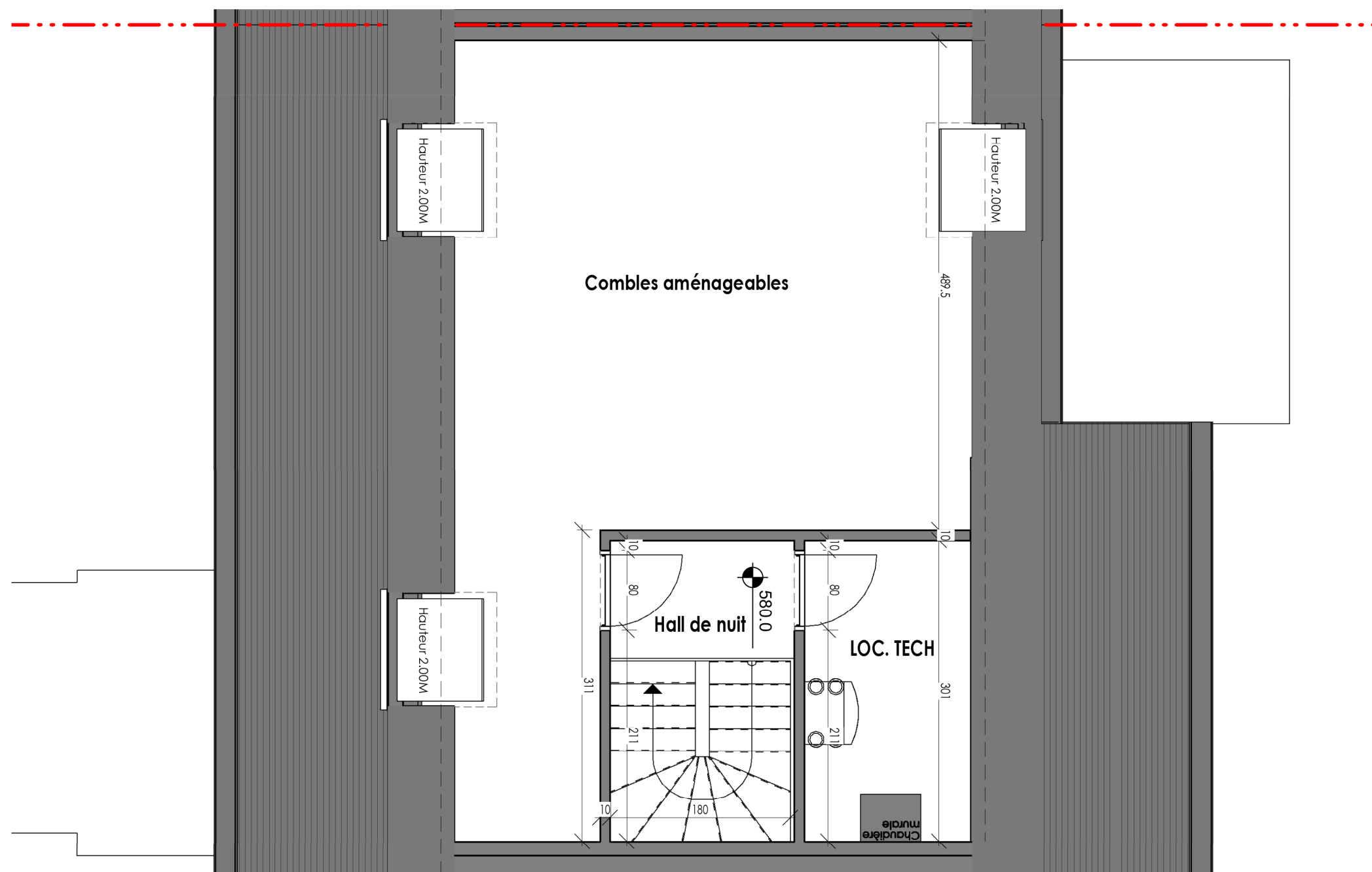
MIS A JOUR LE :
POUR ACCORD :
DATE :

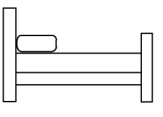

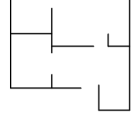


SIGNATURE :

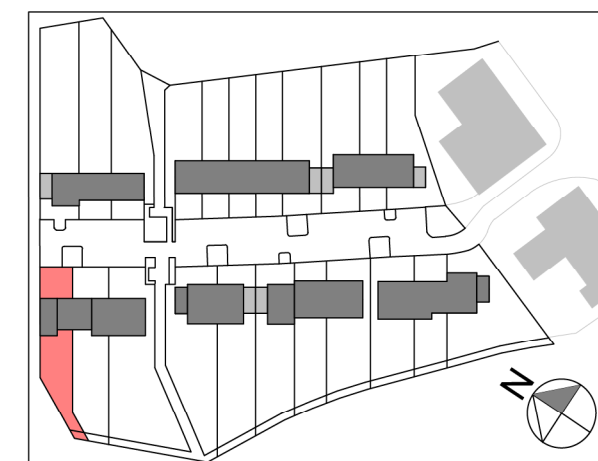




BLANCS PRÉS



Maison - Lot 12		
COMBLES AMENAGEABLES		
 3	 2	 139 m ²
 323 m ²	 49 m ²	



Rue des Blancs Prés - 6700 Arlon



LUXIS-W (groupe Equilis)

Drève Richelle 161-D, Bte 19
1410 Waterloo

02 897 52 65 - info.belgium@equilis.net

- Document à titre d'information et non contractuel.
- Mobilier, Machine à laver (ML) et Sèche-linge (SL) non fournis.
- Les dimensions des cuisines et de leurs équipements sont données à titre d'information. Se référer aux plans contractuels des cuisines.
- Des faux-plafonds complémentaires pourront être placés à certains endroits pour des raisons techniques.
- Dimensions (distances entre mur avant plafonnage) données à titre indicatif.

Namur, 26/04/2022
Pour SIA ARCHITECTS
Xia CHEN
Architecte.

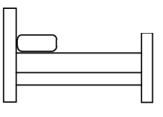

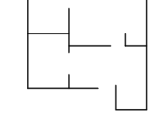


MIS A JOUR LE :
POUR ACCORD :
DATE :

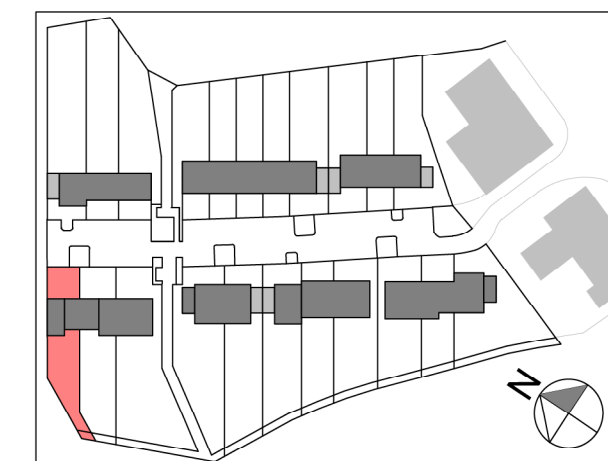
SIGNATURE :





BLANCS PRÉS

Maison - Lot 12		
FACADES		
 3	 2	 129 m ²
 323 m ²	 49 m ²	



Rue des Blancs Prés - 6700 Arlon



LUXIS-W (groupe Equilis)

Drève Richelle 161-D, Bte 19
1410 Waterloo
02 897 52 65 - info.belgium@equilis.net

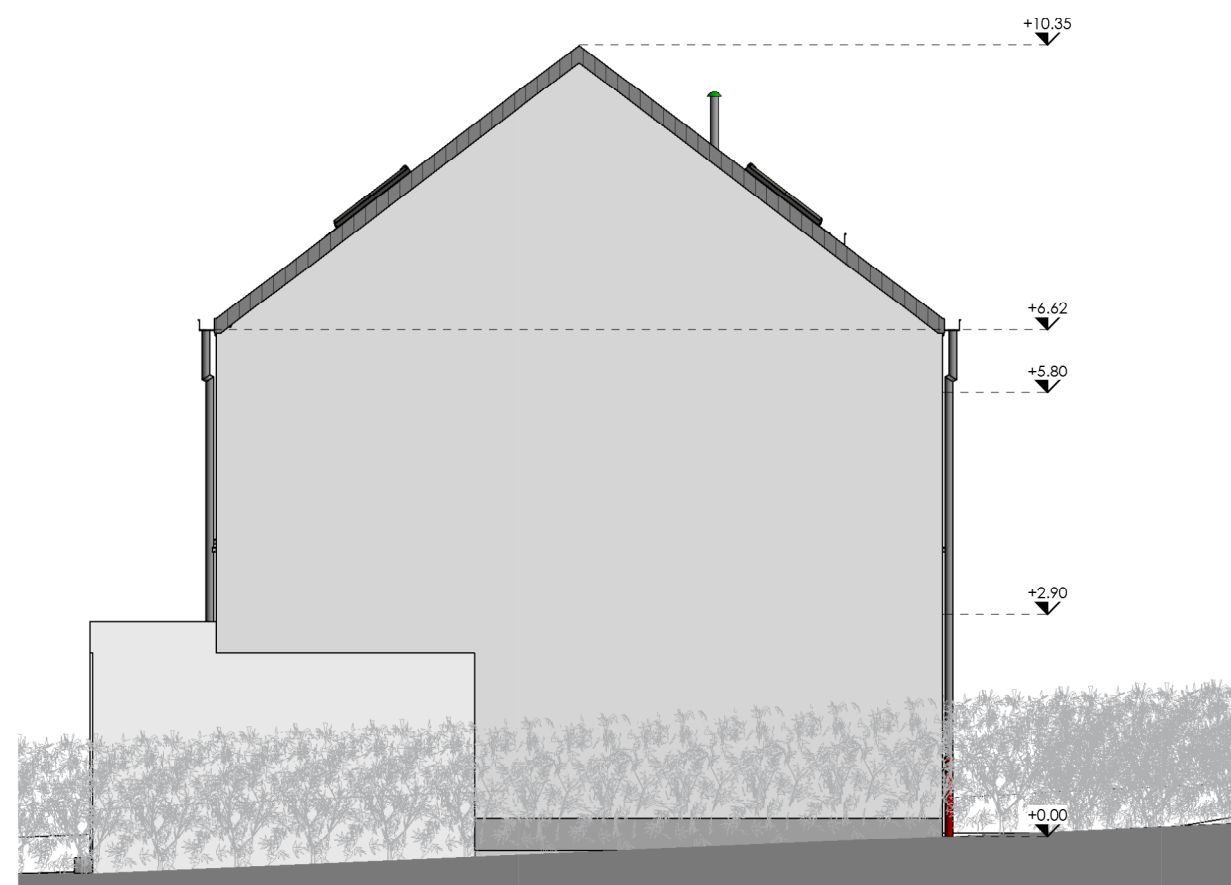
- Document à titre d'information et non contractuel.
- Mobilier, Machine à laver (ML) et Sèche-linge (SL) non fournis.
- Les dimensions des cuisines et de leurs équipements sont données à titre d'information. Se référer aux plans contractuels des cuisines.
- Des faux-plafonds complémentaires pourront être placés à certains endroits pour des raisons techniques.
- Dimensions (distances entre mur avant plafonnage) données à titre indicatif.



SIGNATURE :

MIS A JOUR LE :
POUR ACCORD :
DATE :

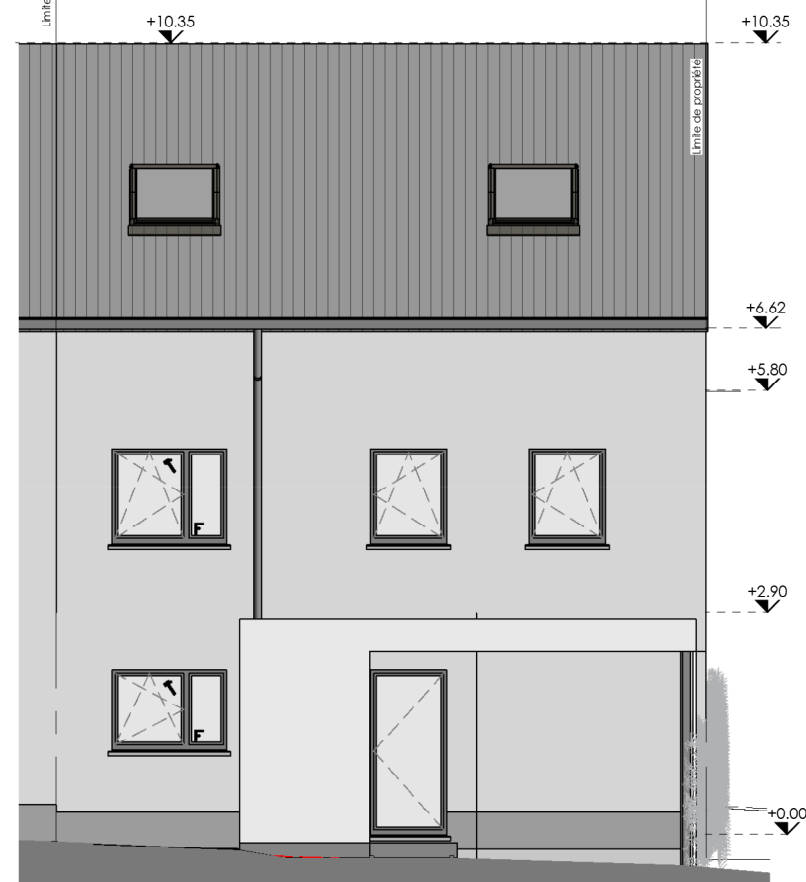
Namur, 26/04/2022
Pour SIA ARCHITECTS
Xia CHEN
Architecte.



FAÇADE LATÉRALE



FAÇADE ARRIÈRE



FAÇADE AVANT