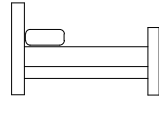

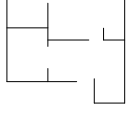



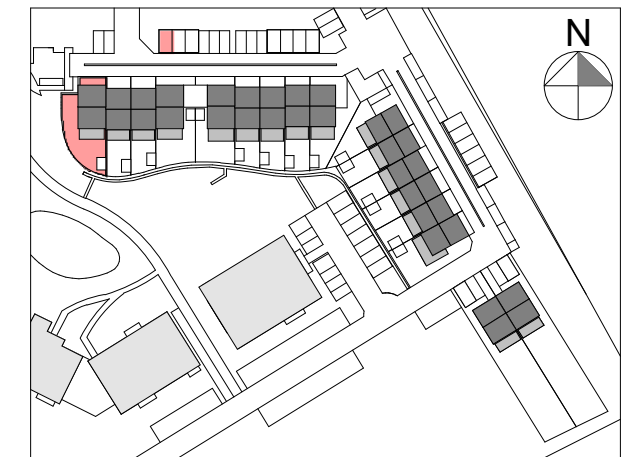


| Maison - Lot 17 | | |
|---|--|---|
| IMPLANTATION | | |
|  3 |  1 |  140.6 m ² |
|  214 m ² |  58.6 m ² |  |



MARBEHAN - SITE DIT LAMBIOTTE.
Rue des Anglières et Rue des Tilleuls –
6724 - MARBEHAN



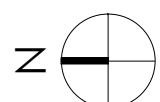
LUXIS-M s.a. (groupe Equilis)

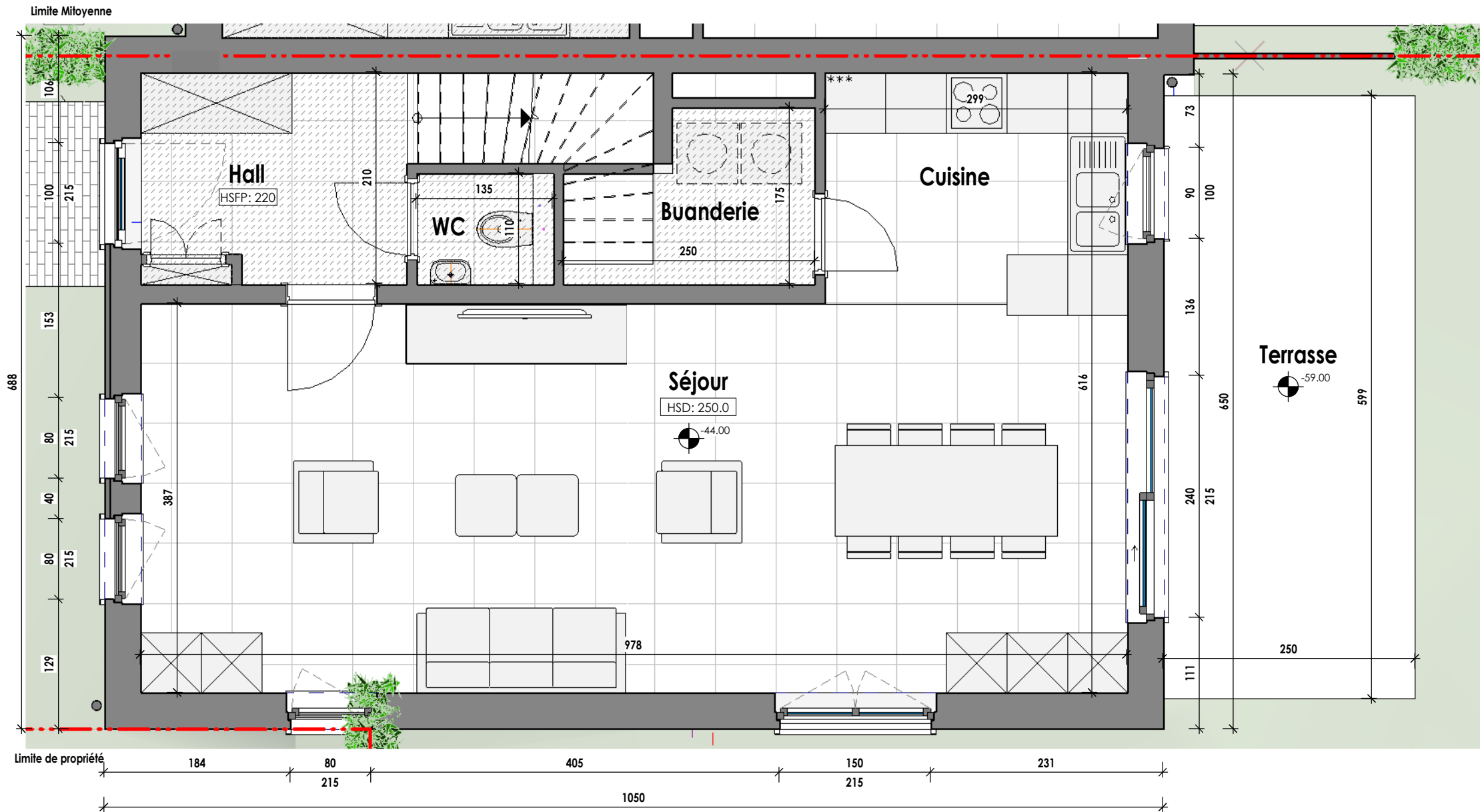
Drève Richelle 161-D, Bte 19
1410 Waterloo
02 897 52 65 - info.belgium@equilis.net

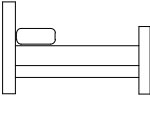

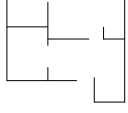



- Document à titre d'information et non contractuel.
- Mobilier, Machine à laver (ML) et Sèche-linge (SL) non fournis.
- Les dimensions des cuisines et de leurs équipements sont données à titre d'information. Se référer aux plans contractuels des cuisines.
- Des faux-plafonds complémentaires pourront être placés à certains endroits pour des raisons techniques.
- Dimensions (distances entre mur avant plafonnage) données à titre indicatif.
- Calcul de surface des combles pris à une hauteur sous plafond de 1,5m.

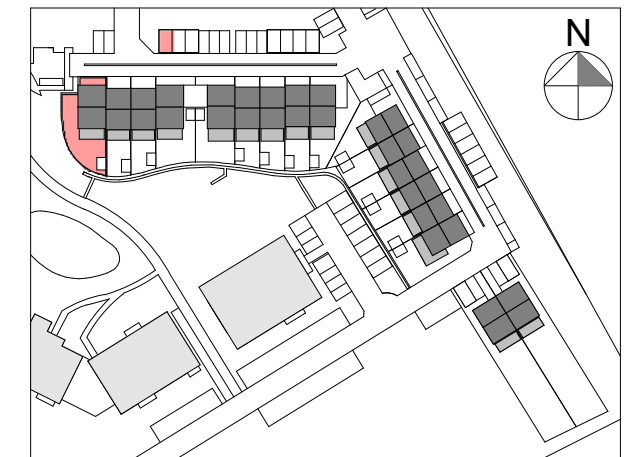
MIS A JOUR LE :
POUR ACCORD :
DATE : 14.03.2024

SIGNATURE : XIA CHEN, ARCHITECTE POUR SIA





| Maison - Lot 17 | | |
|---|--|---|
| REZ-DE-CHAUSSEE | | |
|  3 |  1 |  140.6 m ² |
|  214 m ² |  58.6 m ² |  |



MARBEHAN - SITE DIT LAMBIOTTE.
Rue des Anglières et Rue des Tilleuls –
6724 - MARBEHAN



LUXIS-M s.a. (groupe Equilis)

Drève Richelle 161-D, Bte 19
1410 Waterloo

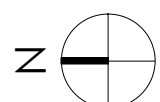
02 897 52 65 - info.belgium@equilis.net

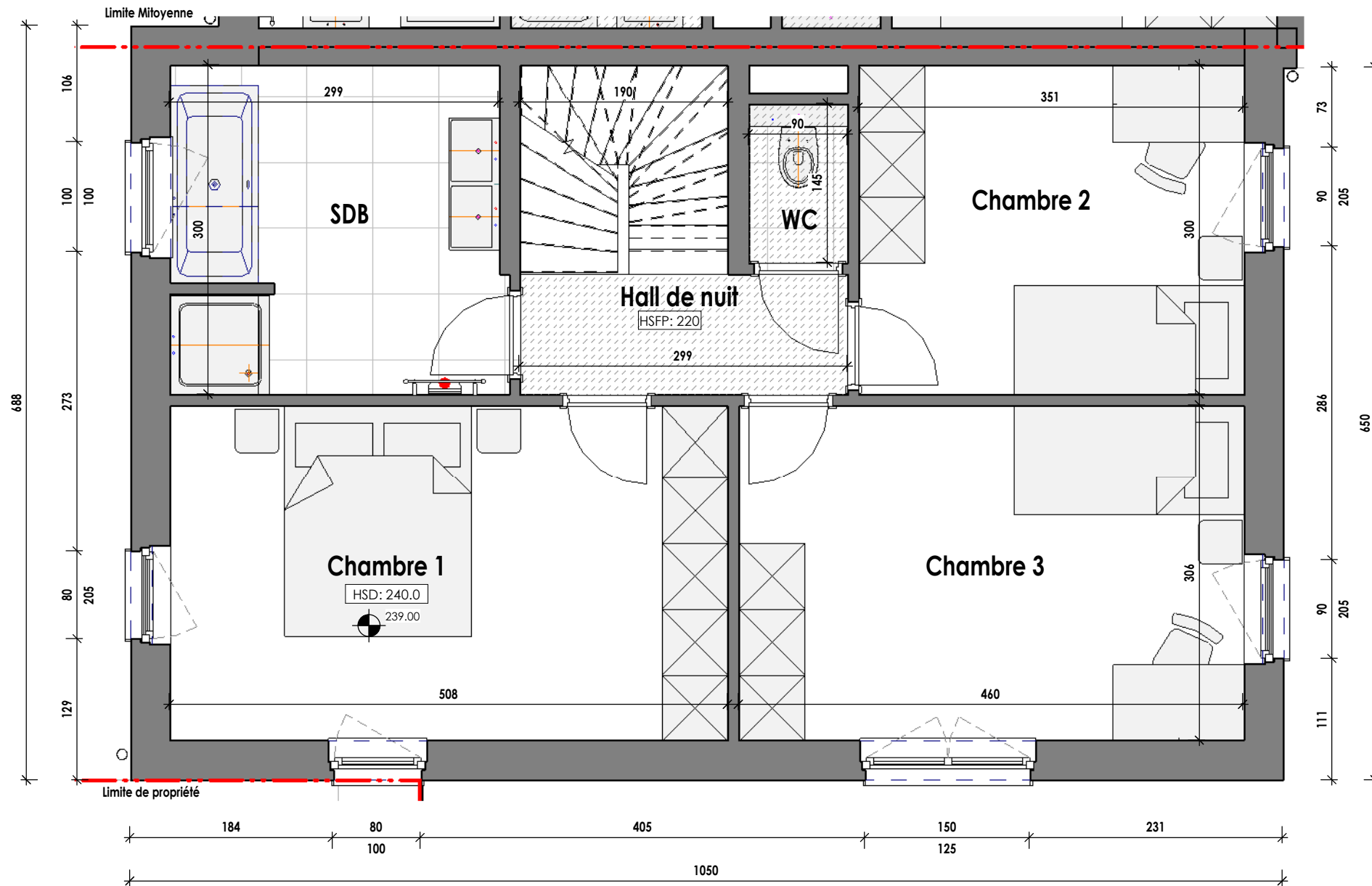
- Document à titre d'information et non contractuel.
- Mobilier, Machine à laver (ML) et Sèche-linge (SL) non fournis.
- Les dimensions des cuisines et de leurs équipements sont données à titre d'information. Se référer aux plans contractuels des cuisines.
- Des faux-plafonds complémentaires pourront être placés à certains endroits pour des raisons techniques.
- Dimensions (distances entre mur avant plafonnage) données à titre indicatif.
- Calcul de surface des combles pris à une hauteur sous plafond de 1,5m.

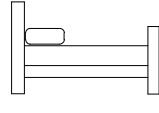

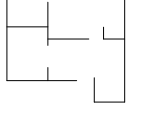



MIS A JOUR LE :
POUR ACCORD :
DATE : 14.03.2024

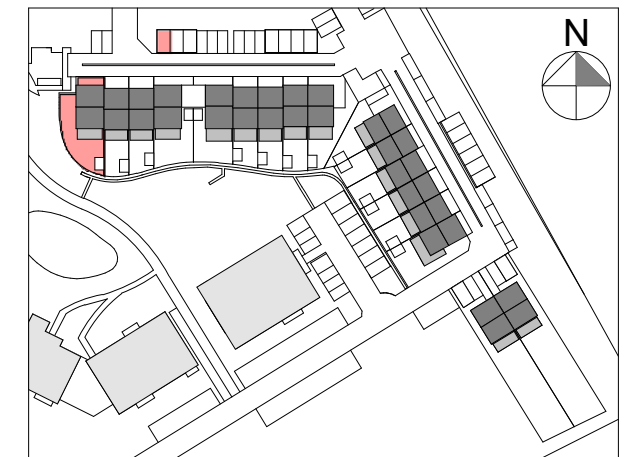
SIGNATURE : XIA CHEN, ARCHITECTE POUR SIA

SIA
architects





| Maison - Lot 17 | | |
|---|--|---|
| ETAGE 1 | | |
|  3 |  1 |  140.6 m ² |
|  214 m ² |  58.6 m ² |  |



MARBEHAN - SITE DIT LAMBIOTTE.
Rue des Anglières et Rue des Tilleuls –
6724 - MARBEHAN



LUXIS-M s.a. (groupe Equilis)

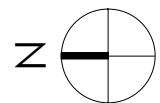
Drève Richelle 161-D, Bte 19
1410 Waterloo
02 897 52 65 - info.belgium@equilis.net

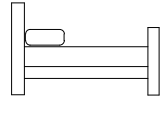

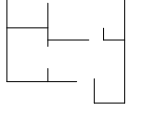



- Document à titre d'information et non contractuel.
- Mobilier, Machine à laver (ML) et Sèche-linge (SL) non fournis.
- Les dimensions des cuisines et de leurs équipements sont données à titre d'information. Se référer aux plans contractuels des cuisines.
- Des faux-plafonds complémentaires pourront être placés à certains endroits pour des raisons techniques.
- Dimensions (distances entre mur avant plafonnage) données à titre indicatif.
- Calcul de surface des combles pris à une hauteur sous plafond de 1,5m.

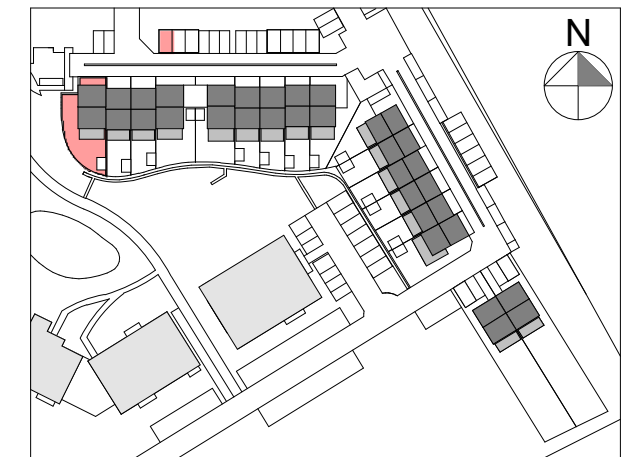
MIS A JOUR LE :
POUR ACCORD :
DATE : 14.03.2024

SIGNATURE : XIA CHEN, ARCHITECTE POUR SIA

SIA
architects



| Maison - Lot 17 | | |
|---|--|---|
| COMBLE | | |
|  3 |  1 |  140.6 m ² |
|  214 m ² |  58.6 m ² |  |



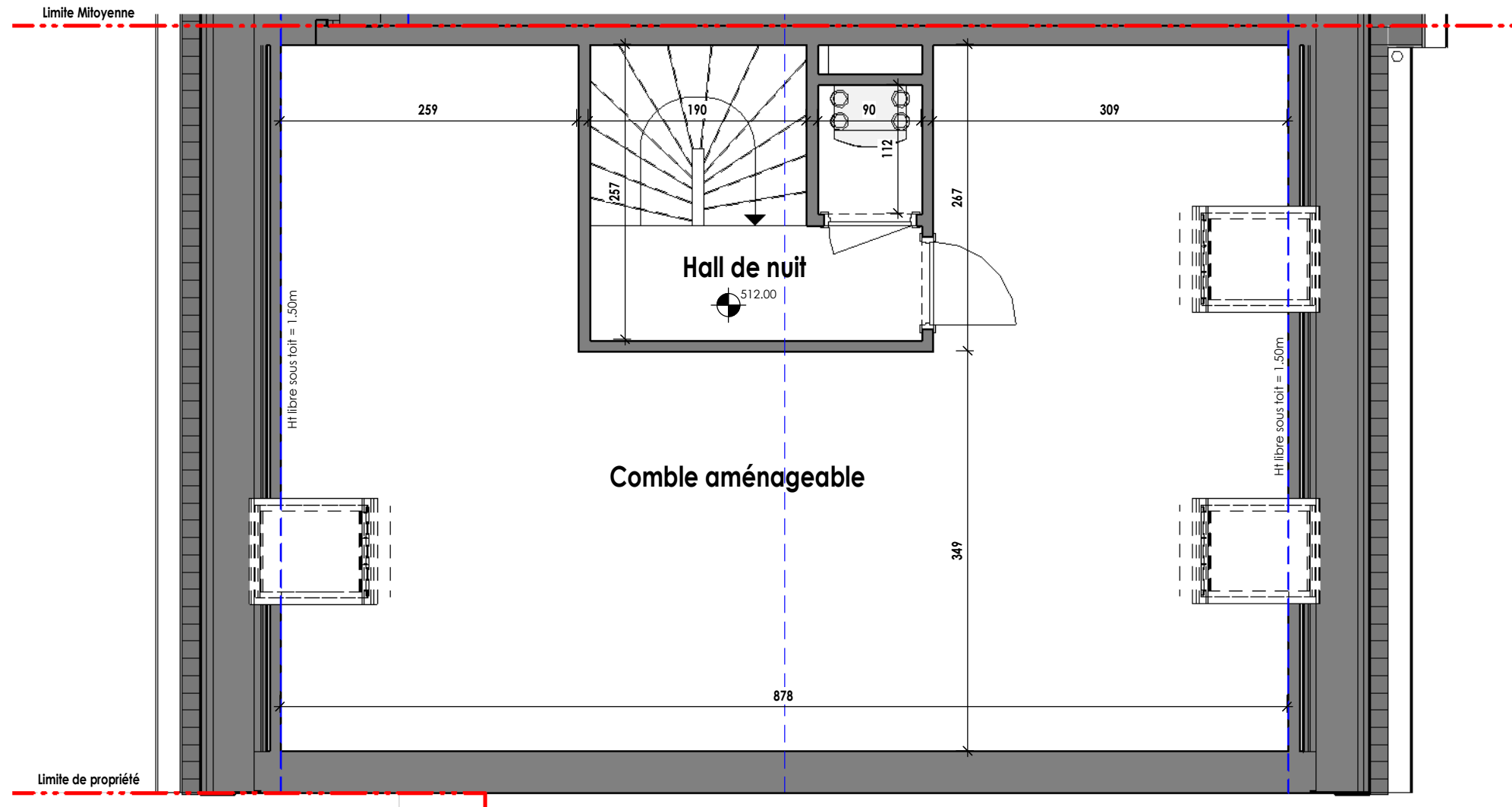
MARBEHAN - SITE DIT LAMBIOTTE.
Rue des Anglières et Rue des Tilleuls –
6724 - MARBEHAN



LUXIS-M s.a. (groupe Equilis)

Drève Richelle 161-D, Bte 19
1410 Waterloo
02 897 52 65 - info.belgium@equilis.net

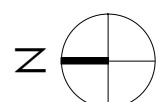
- Document à titre d'information et non contractuel.
- Mobilier, Machine à laver (ML) et Sèche-linge (SL) non fournis.
- Les dimensions des cuisines et de leurs équipements sont données à titre d'information. Se référer aux plans contractuels des cuisines.
- Des faux-plafonds complémentaires pourront être placés à certains endroits pour des raisons techniques.
- Dimensions (distances entre mur avant plafonnage) données à titre indicatif.
- Calcul de surface des combles pris à une hauteur sous plafond de 1,5m.

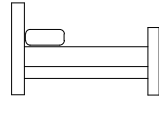

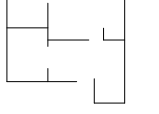





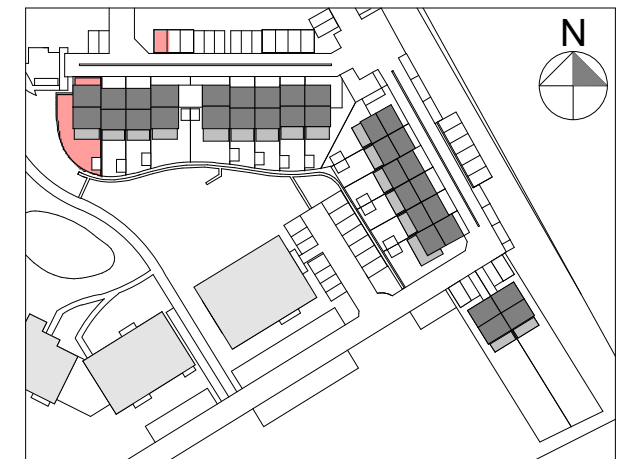
MIS A JOUR LE :
POUR ACCORD :
DATE : 14.03.2024

SIGNATURE : XIA CHEN, ARCHITECTE POUR SIA

SIA
architects



| Maison - Lot 17 | | |
|---|--|---|
| ELEVATIONS | | |
|  3 |  1 |  140.6 m ² |
|  214 m ² |  58.6 m ² |  |



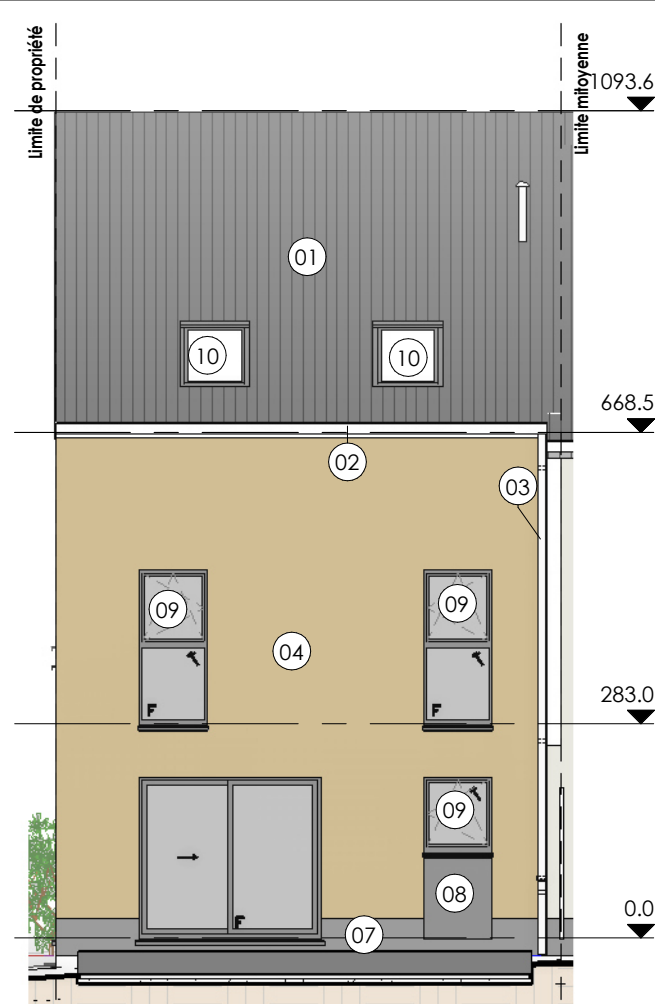
MARBEHAN - SITE DIT LAMBIOTTE.
Rue des Anglières et Rue des Tilleuls –
6724 - MARBEHAN



LUXIS-M s.a. (groupe Equilis)

Drève Richelle 161-D, Bte 19
1410 Waterloo
02 897 52 65 - info.belgium@equilis.net

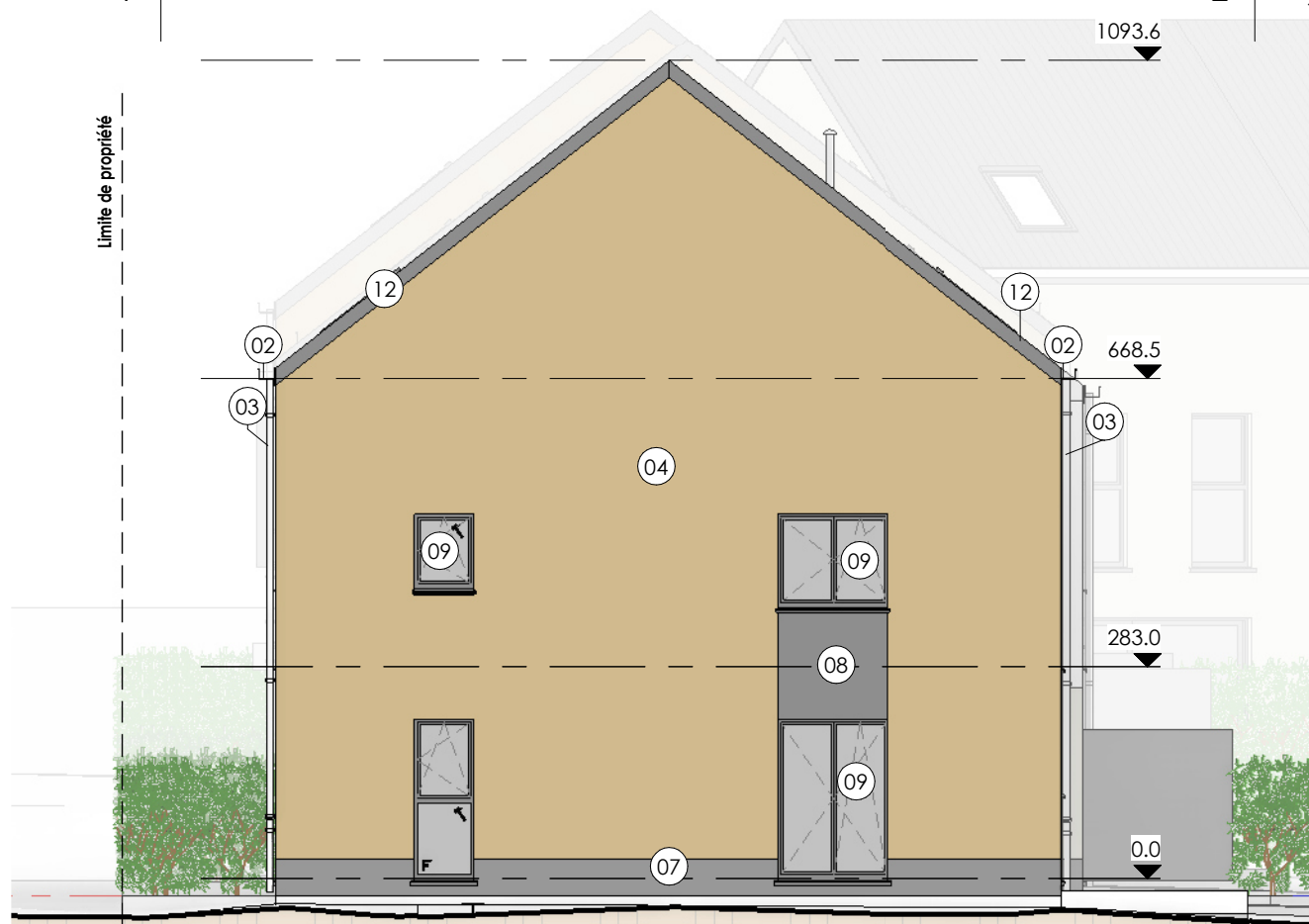
- Document à titre d'information et non contractuel.
- Mobilier, Machine à laver (ML) et Sèche-linge (SL) non fournis.
- Les dimensions des cuisines et de leurs équipements sont données à titre d'information. Se référer aux plans contractuels des cuisines.
- Des faux-plafonds complémentaires pourront être placés à certains endroits pour des raisons techniques.
- Dimensions (distances entre mur avant plafonnage) données à titre indicatif.
- Calcul de surface des combles pris à une hauteur sous plafond de 1,5m.



1 Facade Arriere Lot 17



2 Façade Avant Lot 17



3 Pignon droit Lot 17

LEGENDE

- 01 Toiture en ardoises artificielles.
- 02 Chéneau en zinc naturel.
- 03 Descente d'eau pluviale en zinc naturel.
- 04 Crépis ton brun chaud foncé plaquette Lorraine
- 05 Crépis ton gris chaud foncé plaquette Lorraine
- 06 Bardage de façade en bois naturel.
- 07 Soubassement en béton ton gris
- 08 Bardage en acier ton gris anthracite
- 09 Menuiserie extérieur ton gris anthracite
- 10 Fenêtre de toit
- 11 Cadre en acier laqué ton gris anthracite
- 12 Planche de rive en bois ton gris anthracite
- 13 Bardage carport en acier laqué ton gris anthracite
- 14 Bardage carport en bois naturel.
- 15 Brise Vue - Palissade composite RAL 7021

MIS A JOUR LE :
POUR ACCORD :
DATE : 14.03.2024

SIGNATURE : XIA CHEN, ARCHITECTE POUR SIA

SIA
architects