



# IMMOBILIÈRE



**398 000 €**

# Réf. 6361

Rue Sonnetty 25 - 6700 Arlon

 310 m<sup>2</sup>

 5

 1

Double V Immobilière sprl - N° d'entreprise | TVA : BE0879.211.958  
IPI n° 504.408



# Réf. 6361

Adresse du bien :  
Rue Sonnetty 25 6700 - Arlon

## IMMOBILIÈRE

### Coordonnées du bien

Rue Rue Sonnetty

N° 25

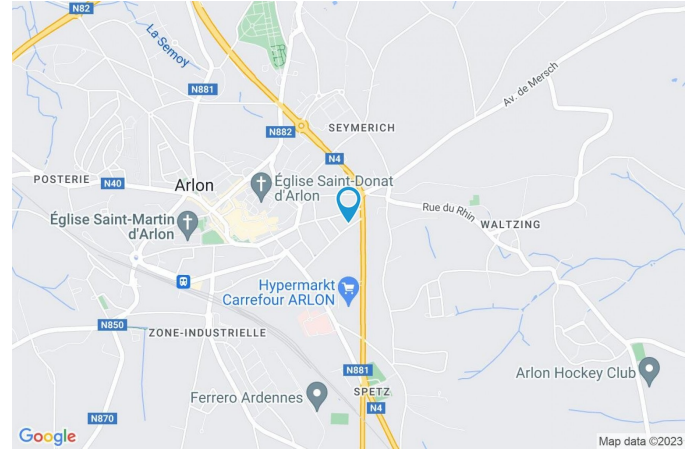
CP 6700

Ville Arlon

Pays Belgique

Latitude 49.683388

Longitude 5.823021



### PARCELLE - DIMENSIONS ET AMÉNAGEMENTS

➤ Orientation façade avant Sud-est  
➤ Déclivité Plat

➤ Largeur de la façade 6.00 m

➤ Surface bâtie au sol 92.00 m<sup>2</sup>

➤ Profondeur de la parcelle 36 m

➤ Surface de la parcelle 260.00 m<sup>2</sup>

➤ Largeur de la parcelle 7.00 m

Informations provenant du site du cadastre





# Réf. 6361

Adresse du bien :  
Rue Sonnetty 25 6700 - Arlon

# IMMOBILIÈRE

## Description globale du bien

Etat général	Bon
Surface habitable	205 m <sup>2</sup>
Surface totale	310 m <sup>2</sup>
Nombre de façades	2
Nombre d'étages	3
Nombre de pièces	20
Nombre de chambre(s)	5
Nombre de salle de douches	1
	Maison
Garage	1 place(s)
Environnement	Zone d'habitation



## Descriptif extérieur

Jardin (terrain arrière)	Terrasse (terrain arrière)	15.4 m <sup>2</sup>
Fermé	Evacuation d'eau	
Aménagé pelouse	Sol carrelage	
Nord-ouest	Orientation nord-ouest	
Plat		
Parking	Place(s) 1	
Parking (terrain avant)	Place(s) 1	

## Aménagement intérieur

Rez-de-chaussée	76 m <sup>2</sup>
Hall d'entrée, séjour, cuisine, wc, escalier	
1er étage	76 m <sup>2</sup>
Hall de nuit 1, chambre 2, chambre 3, chambre, salle de douche	
2ème étage	57 m <sup>2</sup>
Hall de nuit 2, chambre 4, chambre 5, grenier 1	
3ème étage	32 m <sup>2</sup>
Grenier 2	
Sous-sol	70 m <sup>2</sup>
Garage, cave 1, cave 2, hall de cave, buanderie, chaufferie	



# Réf. 6361

Adresse du bien :  
Rue Sonnetty 25 6700 - Arlon

## IMMOBILIÈRE

Rez-de-chaussée

Hall d'entrée



 superficie : 15.76 m<sup>2</sup>

Longueur : 9.73 m

Largeur : 2.01 m

Porte		Type de plafond	Lambris
Battante		Éclairage	Au plafond
Pvc		Escalier	
Fenêtre	Châssis PVC double vitrage type sans ouverture	Granito	
Sol	Granito	Avec palier	
Hauteur sous-plafond	3,50 m	Prise(s) électrique(s)	2



# Réf. 6361

Adresse du bien :  
Rue Sonnetty 25 6700 - Arlon

# IMMOBILIÈRE

Rez-de-chaussée

Séjour



 superficie : 40.17 m<sup>2</sup>

Longueur : 8.64 m

Largeur : 4.65 m

Porte		Éclairage	Au plafond
Battante		Prise(s) électrique(s)	10
Bois		Prise télédistribution	Oui
Fenêtre	Châssis PVC double vitrage volets type roulant manuel matière pvc type oscillo-battants	Prise téléphone	Oui
Hauteur sous-plafond	3,00 m	Prise réseau	Oui



# Réf. 6361

Adresse du bien :  
Rue Sonnetty 25 6700 - Arlon

## IMMOBILIÈRE

Rez-de-chaussée

Cuisine



 superficie : 16.07 m<sup>2</sup>

Longueur : 5.21 m

Largeur : 3.59 m

Hauteur sous-plafond 2,45 m  
Prise(s) électrique(s) 5  
Type Équipée  
Évier  
One half  
Avec égouttoir  
Plaque de cuisson  
Type vitrocéramique  
De la marque Siemens  
Hotte  
Type hotte intégrée  
Évacuation extérieure  
De la marque AEG  
Frigo  
Type encastré avec congélateur  
De la marque AEG

Lave-vaisselle  
Type intégré  
De la marque AEG  
Four  
Type électrique  
De la marque Zanussi  
Plan de travail  
Porte  
Type battante  
Matière bois  
Fenêtre

Carrelage

Châssis PVC double vitrage  
volets type roulant manuel  
matière pvc type  
oscillo-battants  
Vinyle  
Point lumineux au plafond  
Radiateur(s)  
Oui

Sol  
Éclairage  
Chauffage  
Prise téléphone



# Réf. 6361

Adresse du bien :  
Rue Sonnetty 25 6700 - Arlon

# IMMOBILIÈRE

1er étage

Chambre 1



 superficie : 20.98 m<sup>2</sup>

Longueur : 4.88 m

Largeur : 4.61 m

Porte	Sol	Plancher
Battante	Hauteur sous-plafond	2,90 m
Bois	Éclairage	Au plafond
Fenêtre	Prise(s) électrique(s)	2
	Châssis PVC double vitrage type oscillo-battants volets type roulant manuel matière pvc	



# Réf. 6361

Adresse du bien :  
Rue Sonnetty 25 6700 - Arlon

# IMMOBILIÈRE

1er étage

Chambre 2



superficie : 19.18 m<sup>2</sup>

Longueur : 4.60 m

Largeur : 4.17 m

Porte		Hauteur sous-plafond	2,90 m
Type battante		Éclairage	Point lumineux au plafond
Matière bois		Chauffage	Radiateur(s)
Fenêtre	Châssis PVC double vitrage type oscillo-battants volets type manuel roulant matière pvc	Prise(s) électrique(s)	2
Sol	Plancher		





# Réf. 6361

Adresse du bien :  
Rue Sonnetty 25 6700 - Arlon

## IMMOBILIÈRE

1er étage

Chambre 3



superficie : 18.49 m<sup>2</sup>

Longueur : 5.24 m

Largeur : 3.52 m

Porte		Type de plafond	Lambris
Type battante		Éclairage	Point lumineux au plafond
Matière bois		Chauffage	Radiateur(s)
Fenêtre	Châssis PVC double vitrage type oscillo-battants volets type roulant manuel matière pvc	Prise(s) électrique(s)	4
		Prise téléphone	Oui
Sol	Parquet		
Hauteur sous-plafond	2,45 m		



# Réf. 6361

Adresse du bien :  
Rue Sonnetty 25 6700 - Arlon

## IMMOBILIÈRE

1er étage

Salle de douche



 superficie : 6.13 m<sup>2</sup>

Longueur : 3.08 m

Largeur : 1.99 m

Douche

WC

Lavabo

Porte

Type battante

Matière bois

Cabine

Classique

Simple

Fenêtre

Sol

Hauteur sous-plafond

Éclairage

Chauffage

Prise(s) électrique(s)

Châssis PVC double vitrage  
volets type roulant manuel  
matière pvc type oscillo-battants

Pvc

2,90 m

Point lumineux au plafond mural

Radiateur(s)

1



# Réf. 6361

Adresse du bien :  
Rue Sonnetty 25 6700 - Arlon

## IMMOBILIÈRE

2ème étage

Chambre 4



 superficie : 16.06 m<sup>2</sup>

Longueur : 4.29 m

Largeur : 3.74 m

Porte		Hauteur sous-plafond	2,35 m
Type battante		Type de plafond	Plafond mansardé
Matière bois		Éclairage	Point lumineux au plafond
Fenêtre	Châssis bois double vitrage type fenêtre de toit	Chauffage	Radiateur(s)
Sol	Tapis plain	Prise(s) électrique(s)	4



# Réf. 6361

Adresse du bien :  
Rue Sonnetty 25 6700 - Arlon

## IMMOBILIÈRE

2ème étage

Chambre 5



superficie : 12.14 m<sup>2</sup>

Longueur : 4.17 m

Largeur : 2.91 m

Porte		Hauteur sous-plafond	2,35 m
Type battante		Type de plafond	Plafond mansardé
Matière bois		Éclairage	Point lumineux au plafond
Fenêtre	Châssis bois double vitrage type fenêtre de toit	Chauffage	Radiateur(s)
Sol	Tapis plain	Prise(s) électrique(s)	4



# Réf. 6361

Adresse du bien :  
Rue Sonnetty 25 6700 - Arlon

## IMMOBILIÈRE

Autres

### REZ-DE-CHAUSSÉE - WC

superficie : 1.29 m<sup>2</sup>      Longueur : 1.40 m      Largeur : 0.92 m

WC	Classique	Fenêtre	Châssis PVC double vitrage type oscillo-battants
Porte		Sol	Vinyle
Battante		Hauteur sous-plafond	2,50 m
Bois		Éclairage	Au plafond
Murs	Carrelés à mi-hauteur		

### REZ-DE-CHAUSSÉE - ESCALIER

superficie : 2.22 m<sup>2</sup>      Longueur : 2.64 m      Largeur : 0.84 m

### 1ER ÉTAGE - HALL DE NUIT 1

superficie : 11.16 m<sup>2</sup>      Longueur : 5.37 m      Largeur : 2.08 m

Escalier		Sol	Plancher
Granito		Hauteur sous-plafond	2,95 m
Avec palier		Éclairage	Au plafond
Porte			
Battante			
Bois			



# Réf. 6361

Adresse du bien :  
Rue Sonnetty 25 6700 - Arlon

## IMMOBILIÈRE

### 2ÈME ÉTAGE - HALL DE NUIT 2

 superficie : 12.56 m<sup>2</sup>

Longueur : 4.57 m

Largeur : 4.25 m

Escalier	Fenêtre	Châssis PVC double vitrage type basculante
Bois	Sol	Tapis plain
Avec palier	Hauteur sous-plafond	2,35 m
Porte	Type de plafond	Plafond mansardé
Battante	Éclairage	Mural
Bois		

### 2ÈME ÉTAGE - GRENIER 1

 superficie : 15.82 m<sup>2</sup>

Longueur : 4.61 m

Largeur : 4.36 m

Type de grenier	Aménageable	Hauteur sous-plafond	5,25 m
Porte		Type de plafond	Plafond mansardé
Battante		Escalier	
Bois		Bois	
Fenêtre	Châssis bois double vitrage type fenêtre de toit	Droit	
Sol	Béton		

### 3ÈME ÉTAGE - GRENIER 2

 superficie : 32.36 m<sup>2</sup>

Longueur : 7.35 m

Largeur : 6.72 m

Type de grenier	Seulement rangement	Éclairage	Mural
Sol	Bois	Escalier	
Hauteur sous-plafond	2,55 m	Bois	
Type de plafond	Plafond mansardé	Droit	



# Réf. 6361

Adresse du bien :  
Rue Sonnetty 25 6700 - Arlon

## IMMOBILIÈRE

### SOUS-SOL - GARAGE

superficie : 19.68 m<sup>2</sup>

Longueur : 5.50 m

Largeur : 3.57 m

Accès	Parking place(s) 1	Sol	Béton
Nombre de voitures	1	Hauteur sous-plafond	2,20 m
Porte		Éclairage	Au plafond
Sectionnelle		Prise téléphone	Oui
Pvc			

### SOUS-SOL - CAVE 1

superficie : 11.39 m<sup>2</sup>

Longueur : 4.02 m

Largeur : 2.82 m

Porte		Sol	Béton
Battante		Hauteur sous-plafond	2,15 m
Bois		Éclairage	Au plafond
Fenêtre	Châssis PVC double vitrage type basculante	Prise(s) électrique(s)	1

### SOUS-SOL - CAVE 2

superficie : 3.38 m<sup>2</sup>

Longueur : 3.23 m

Largeur : 1.04 m

Porte		Sol	Béton
Battante		Hauteur sous-plafond	1,85 m
Bois		Éclairage	Mural



# Réf. 6361

Adresse du bien :  
Rue Sonnetty 25 6700 - Arlon

## IMMOBILIÈRE

### SOUS-SOL - HALL DE CAVE

superficie : 9.71 m<sup>2</sup>      Longueur : 4.46 m      Largeur : 2.79 m

Porte		Éclairage	Au plafond
Battante		Escalier	
Bois		Béton	
Sol	Béton	Droit	
Hauteur sous-plafond	2,20 m		

### SOUS-SOL - BUANDERIE

superficie : 12.71 m<sup>2</sup>      Longueur : 3.88 m      Largeur : 3.28 m

Évier	Simple	Fenêtre	Châssis PVC double vitrage volets type roulant manuel matière pvc type oscillo-battants
Porte		Sol	Béton
Battante		Hauteur sous-plafond	2,20 m
Pvc		Éclairage	Au plafond
Type roulant		Prise(s) électrique(s)	4

### SOUS-SOL - CHAUFFERIE

superficie : 13.23 m<sup>2</sup>      Longueur : 4.49 m      Largeur : 2.95 m

Porte		Sol	Béton
Battante		Hauteur sous-plafond	2,15 m
Bois		Éclairage	Mural
Fenêtre	Châssis PVC double vitrage type basculante	Prise(s) électrique(s)	1





# Réf. 6361

Adresse du bien :  
Rue Sonnetty 25 6700 - Arlon

# IMMOBILIÈRE

## RÉCAPITULATIF DES MÉTRÉS

Rez-de-chaussée	Longueur	Largeur	Superficie
Hall d'entrée	9.73 m	2.01 m	15.76 m <sup>2</sup>
Séjour	8.64 m	4.65 m	40.17 m <sup>2</sup>
Cuisine	5.21 m	3.59 m	16.07 m <sup>2</sup>
Wc	1.40 m	0.92 m	1.29 m <sup>2</sup>
Escalier	2.64 m	0.84 m	2.22 m <sup>2</sup>
1er étage	Longueur	Largeur	Superficie
Hall de nuit 1	5.37 m	2.08 m	11.16 m <sup>2</sup>
Chambre 1	4.88 m	4.61 m	20.98 m <sup>2</sup>
Chambre 2	4.60 m	4.17 m	19.18 m <sup>2</sup>
Chambre 3	5.24 m	3.52 m	18.49 m <sup>2</sup>
Salle de douche	3.08 m	1.99 m	6.13 m <sup>2</sup>
2ème étage	Longueur	Largeur	Superficie
Hall de nuit 2	4.57 m	4.25 m	12.56 m <sup>2</sup>
Chambre 4	4.29 m	3.74 m	16.06 m <sup>2</sup>
Chambre 5	4.17 m	2.91 m	12.14 m <sup>2</sup>
Grenier 1	4.61 m	4.36 m	15.82 m <sup>2</sup>
3ème étage	Longueur	Largeur	Superficie
Grenier 2	7.35 m	6.72 m	32.36 m <sup>2</sup>
Sous-sol	Longueur	Largeur	Superficie
Garage	5.50 m	3.57 m	19.68 m <sup>2</sup>
Cave 1	4.02 m	2.82 m	11.39 m <sup>2</sup>
Cave 2	3.23 m	1.04 m	3.38 m <sup>2</sup>
Hall de cave	4.46 m	2.79 m	9.71 m <sup>2</sup>
Buanderie	3.88 m	3.28 m	12.71 m <sup>2</sup>
Chaufferie	4.49 m	2.95 m	13.23 m <sup>2</sup>
<b>Total</b>			<b>310.49 m<sup>2</sup></b>

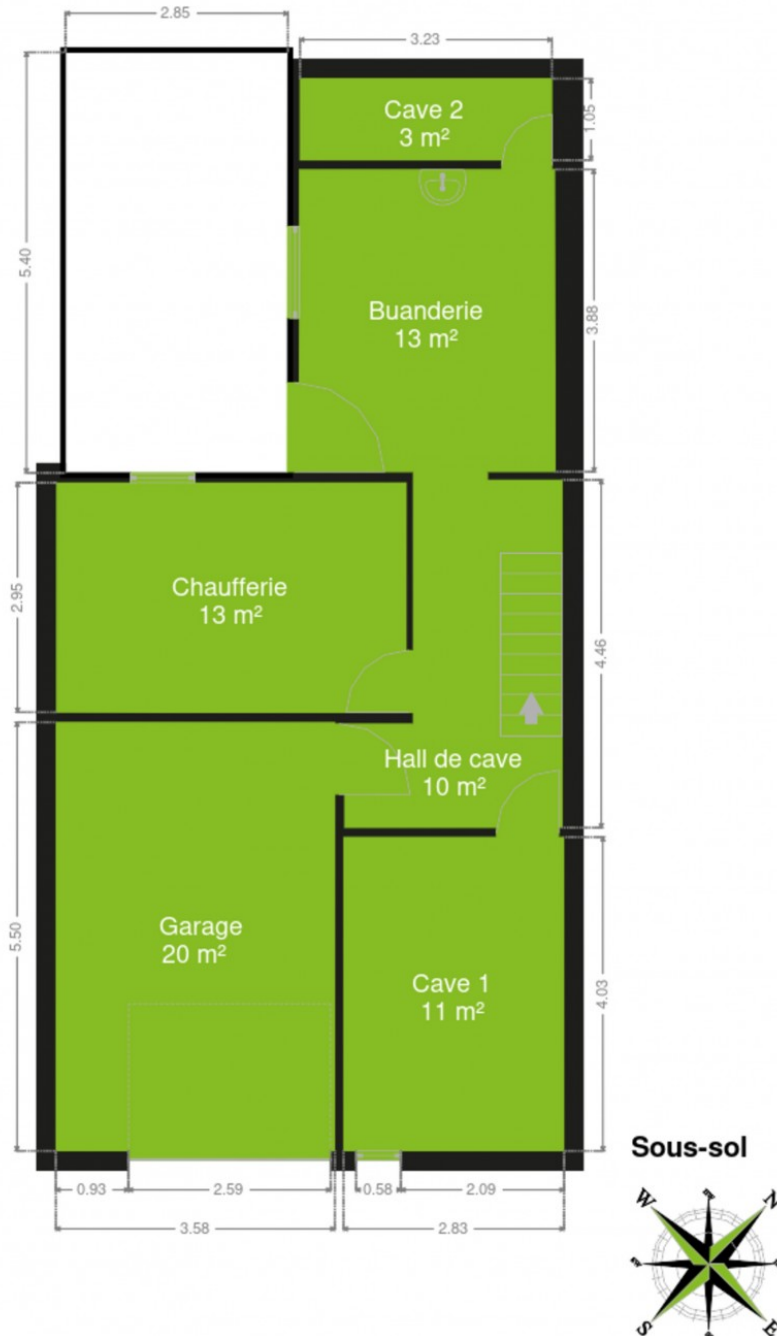


# Réf. 6361

Adresse du bien :  
Rue Sonnetty 25 6700 - Arlon

# IMMOBILIÈRE

Plan - Sous-sol



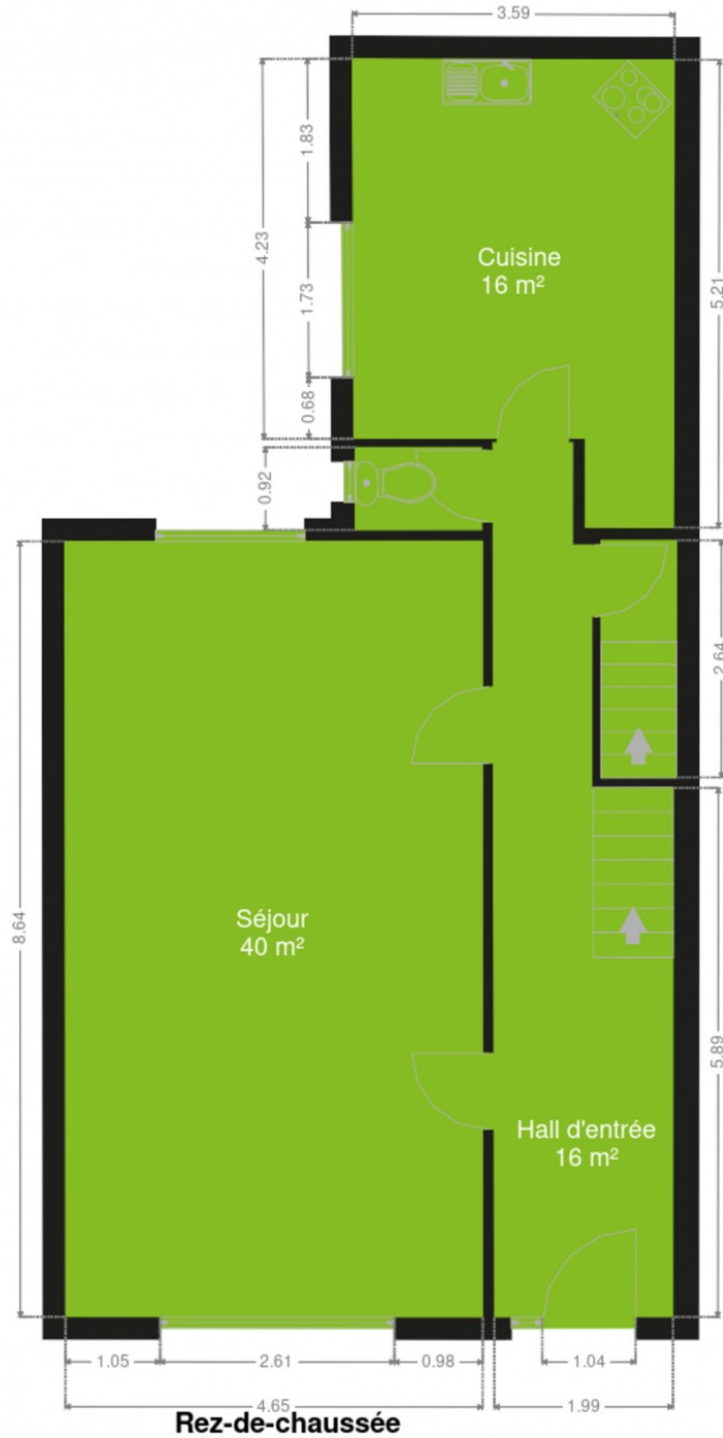


# Réf. 6361

Adresse du bien :  
Rue Sonnetty 25 6700 - Arlon

# IMMOBILIÈRE

Plan - Rez-de-chaussée



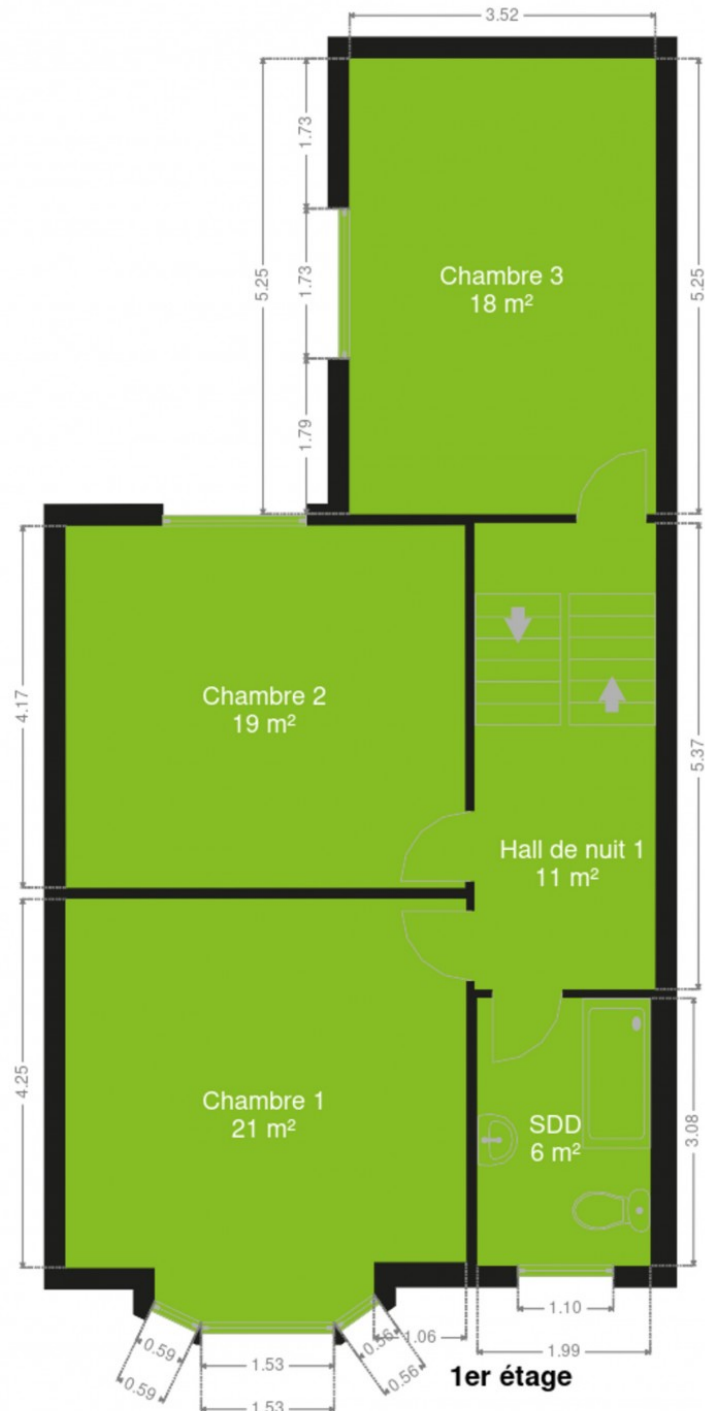


# Réf. 6361

Adresse du bien :  
Rue Sonnetty 25 6700 - Arlon

# IMMOBILIÈRE

Plan - 1er étage





# Réf. 6361

Adresse du bien :  
Rue Sonnetty 25 6700 - Arlon

# IMMOBILIÈRE

Plan - 2ème étage



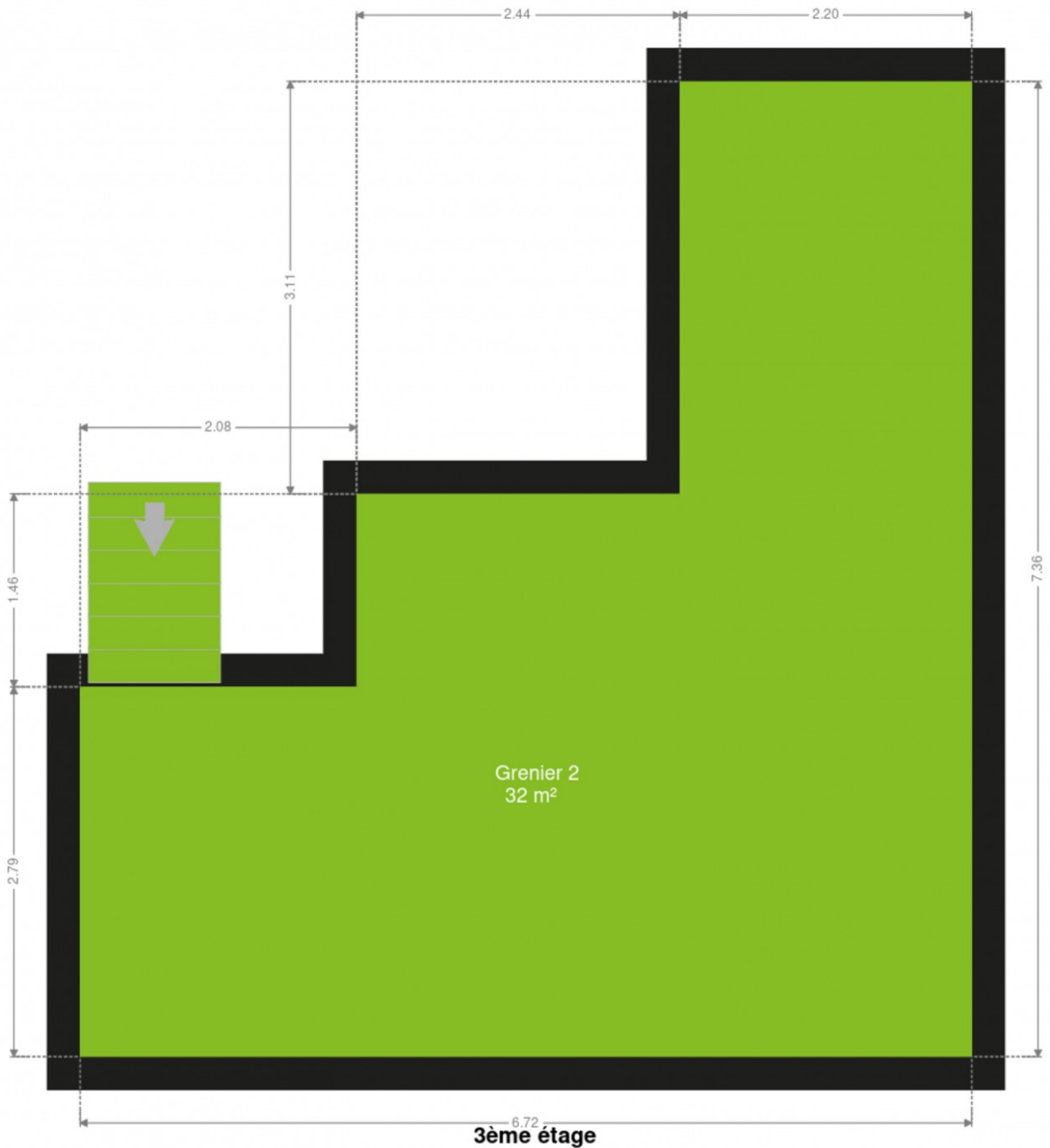


# Réf. 6361

Adresse du bien :  
Rue Sonnetty 25 6700 - Arlon

# IMMOBILIÈRE

Plan - 3ème étage





# Réf. 6361

Adresse du bien :  
Rue Sonnetty 25 6700 - Arlon

# IMMOBILIÈRE

Extérieur



# IMMOBILIÈRE

## Technique

Zingueries	
Matériaux zinc	
État bon	
État	Bon
Couverture	Ardoises
Matériaux façade	
Blocs	
Ardoises	
Crépis	
Peinte	
Etat	Bon
Châssis	
Vitrage double	
Couleur blanc	
Volets type roulant manuel	
Matière pvc	
Compteur gaz	Individuel
Chauffe-eau	Nombre de litres 150
Compteur électrique	Bi-horaire
Chauffage	
Type central	
Nature mazout	
Mode radiateur(s)	
Chaudière marque Rapido	
Thermostat d'ambiance	
Compt. d'eau	Individuel
TV	Prise tv
Téléphone	Oui
Internet	Adsl
Citerne mazout	
Apparente	
Capacité 3400 L	







# Réf. 6361

Adresse du bien :  
Rue Sonnetty 25 6700 - Arlon

# IMMOBILIÈRE

## Description détaillée de l'environnement

### MOBILITÉ

Arrêt de bus	170 m
Accès ferroviaire	1000 m
Accès autoroutier	90 m

### ÉCOLES

Académie de Musique	372 m
---------------------	-------



### POINTS D'INTÉRÊTS

Université	274 m
ULiège - ACE - Bâtiment Académique	
Université	325 m
ULiège - ACE - Bâtiment Administratif (140)	
Point d'intérêt	393 m
L'Avenir du Luxembourg	
Hôpital	614 m
Vivalia - Clinique Saint-Joseph	
Soin des cheveux	711 m
Coiffure Netzer - Coiffeur Arlon	
Restaurant	808 m
Trulli Restaurant Pizzeria	
Bureau local du gouvernement	850 m
Randstad Arlon	
Agence d'assurance	926 m
MC (Mutualité chrétienne)	



# Réf. 6361

Adresse du bien :  
Rue Sonnetty 25 6700 - Arlon

# IMMOBILIÈRE

Plan situation



🏠 W Immobilier

📍 Avenue de Longwy 340, 6700 Arlon

✉ a.meunier@doublvimobiliere.com

☎ +32 63 22 72 77

📠 +32 63 22 75 78

🌐 <http://www.wimmobiliere.com/>

📄 N° IPI : 504408

👤 Geoffrey Duchenne

✉ g.duchenne@doublvimobiliere.com

☎ +32 63 22 72 77

Geoffrey

Duchenne