



# IMMOBILIÈRE



**398 000 €**

# Réf. 2884

Avenue de Luxembourg 2 - 6700 Arlon

 445 m<sup>2</sup>

 3

 2



# Réf. 2884

Adresse du bien :  
Avenue de Luxembourg 2 6700 - Arlon

## IMMOBILIÈRE

### Coordonnées du bien

Rue Avenue de Luxembourg

N° 2

CP 6700

Ville Arlon

Pays Belgique

Latitude 49.677898

Longitude 5.822277



### PARCELLE - DIMENSIONS ET AMÉNAGEMENTS

Orientation façade avant Ouest  
Déclivité

Largeur de la façade 12.30 m

Surface bâtie au sol 123.00 m<sup>2</sup>

Profondeur de la parcelle 17 m

Surface de la parcelle 150.00 m<sup>2</sup>

Largeur de la parcelle 12.20 m

Informations provenant du site du cadastre





# Réf. 2884

Adresse du bien :  
Avenue de Luxembourg 2 6700 - Arlon

# IMMOBILIÈRE

## Description globale du bien

Etat général	À rénover
Surface habitable	251.06 m <sup>2</sup>
Surface totale	444.44 m <sup>2</sup>
Nombre de façades	3
Nombre d'étages	2
Nombre de pièces	36
Nombre de chambre(s)	3
Nombre de salle de bains	1
Nombre de salle de douches	1
	Immeuble de rapport



## Descriptif extérieur

Balcon (terrain gauche)	4.28 m <sup>2</sup>
	Orientation nord-ouest

## Aménagement intérieur

Rez-de-chaussée	123 m <sup>2</sup>
Hall d'entrée, rez commercial, cuisine, wc 1, wc 2, hall, remise, lavabo, escalier	
1er étage	125 m <sup>2</sup>
Wc, escalier, living, hall d'entrée, séjour, cuisine, chambre 1, chambre 2, chambre 3, salle de bains, wc	
2ème étage	99 m <sup>2</sup>
Escalier, living, séjour, cuisine, wc, hall, séjour, cuisine, salle de douche	
Sous-sol	97 m <sup>2</sup>
Cave 1, cave 2, cave 3, cave 4, cave 5, cave 6, hall de cave, chaufferie	



# Réf. 2884

Adresse du bien :  
Avenue de Luxembourg 2 6700 - Arlon

## IMMOBILIÈRE

1er étage

Appartement 1 - Living



 superficie : 17.83 m<sup>2</sup>

Longueur : 6.18 m

Largeur : 3.78 m

Accès	Hall d'entrée commun	Fenêtre	Châssis PVC double vitrage type oscillo-battants sans ouverture
Avec coin douche			
Évier simple		Sol	Vinyle
Douche carrelage + rideau		Hauteur sous-plafond	3,00 m
Porte		Éclairage	Au plafond
Battante		Chauffage	1
Bois		Prise(s) électrique(s)	7



# Réf. 2884

Adresse du bien :  
Avenue de Luxembourg 2 6700 - Arlon

## IMMOBILIÈRE

1er étage

Appartement 2 - Hall d'entrée



 superficie : 10.07 m<sup>2</sup>

Longueur : 5.27 m

Largeur : 4.41 m

Porte		Hauteur sous-plafond	3,65 m
Type battante		Éclairage	Point lumineux au plafond
Matière bois		Parlophone	Oui
Sol	Tapis plain		



# Réf. 2884

Adresse du bien :  
Avenue de Luxembourg 2 6700 - Arlon

## IMMOBILIÈRE

1er étage

Appartement 2 - Séjour



 superficie : 24.33 m<sup>2</sup>

Longueur : 5.03 m

Largeur : 4.83 m

Accès	Balcon	Sol	Tapis plain
Porte		Hauteur sous-plafond	3,65 m
Type battante double		Éclairage	Point lumineux au plafond
Matière pvc bois vitrée		Chauffage	Radiateur(s)
Vitrage double		Prise(s) électrique(s)	11
Volets type roulant manuel matière pvc		Prise télédistribution	Oui
Fenêtre	Châssis PVC double vitrage type oscillo-battants sans ouverture volets type roulant manuel matière pvc		



# Réf. 2884

Adresse du bien :  
Avenue de Luxembourg 2 6700 - Arlon

## IMMOBILIÈRE

1er étage

Appartement 2 - Cuisine



 superficie : 9.14 m<sup>2</sup>

Longueur : 3.07 m

Largeur : 2.99 m

Hauteur sous-plafond 3,65 m  
Prise(s) électrique(s) 5  
Type Non-équipée  
Évier  
Double  
Avec égouttoir  
Hotte  
Hotte murale  
À recyclage  
Whirlpool

Porte  
Battante  
Bois  
Sol  
Éclairage  
Vinyle  
Au plafond



# Réf. 2884

Adresse du bien :  
Avenue de Luxembourg 2 6700 - Arlon

## IMMOBILIÈRE

1er étage

Appartement 2 - Chambre 1



 superficie : 18.06 m<sup>2</sup>

Longueur : 4.68 m

Largeur : 3.86 m

Porte		Hauteur sous-plafond	3,65 m
Type battante		Éclairage	Point lumineux au plafond
Matière bois		Chauffage	Radiateur(s)
Fenêtre	Châssis PVC double vitrage volets type roulant manuel matière pvc type oscillo-battants sans ouverture	Prise(s) électrique(s)	3
Sol	Parquet		





# Réf. 2884

Adresse du bien :  
Avenue de Luxembourg 2 6700 - Arlon

## IMMOBILIÈRE

1er étage

Appartement 2 - Chambre 2



 superficie : 10.42 m<sup>2</sup>

Longueur : 3.83 m

Largeur : 2.72 m

Porte		Hauteur sous-plafond	3,65 m
Type battante		Éclairage	Point lumineux au plafond
Matière bois		Chauffage	Radiateur(s)
Fenêtre	Châssis PVC double vitrage type oscillo-battants sans ouverture	Prise(s) électrique(s)	1
Sol	Vinyle		



# Réf. 2884

Adresse du bien :  
Avenue de Luxembourg 2 6700 - Arlon

## IMMOBILIÈRE

1er étage

Appartement 2 - Chambre 3



 superficie : 10.52 m<sup>2</sup>

Longueur : 3.92 m

Largeur : 3.19 m

Porte		Hauteur sous-plafond	3,65 m
Type sectionnelle battante		Éclairage	Point lumineux au plafond
Matière pvc bois		Chauffage	Radiateur(s)
Fenêtre	Châssis PVC double vitrage type oscillo-battants sans ouverture	Prise(s) électrique(s)	2
Sol	Bois		



# Réf. 2884

Adresse du bien :  
Avenue de Luxembourg 2 6700 - Arlon

## IMMOBILIÈRE

1er étage

Appartement 2 - Salle de bains



 superficie : 9.37 m<sup>2</sup>

Longueur : 3.76 m

Largeur : 3.64 m

Hauteur sous-plafond	3,00 m	Décharge machine à laver	Oui
Prise(s) électrique(s)	5	Fenêtre	Châssis PVC double vitrage type oscillo-battants sans ouverture
Type	Bain	Éclairage	Point lumineux au plafond
Baignoire	1	Chauffage	Radiateur(s)
Lavabo	Simple	Sol	Carrelage



# Réf. 2884

Adresse du bien :  
Avenue de Luxembourg 2 6700 - Arlon

## IMMOBILIÈRE

1er étage

Appartement 2 - Wc



 superficie : 1.55 m<sup>2</sup>

Longueur : 1.63 m

Largeur : 1.22 m

WC

Classique

Sol

Bois

Porte

Hauteur sous-plafond

3,60 m

Type sectionnelle

Matière pvc



# Réf. 2884

Adresse du bien :  
Avenue de Luxembourg 2 6700 - Arlon

## IMMOBILIÈRE

2ème étage

Appartement 3 - Living



 superficie : 15.05 m<sup>2</sup>

Longueur : 4.26 m

Largeur : 3.53 m

Porte		Hauteur sous-plafond	2,75 m
Type battante		Éclairage	Point lumineux au plafond
Matière bois		Chauffage	Radiateur(s)
Fenêtre	Châssis PVC double vitrage type oscillo-battants sans ouverture	Prise(s) électrique(s)	8
Sol	Vinyle		



# Réf. 2884

Adresse du bien :  
Avenue de Luxembourg 2 6700 - Arlon

## IMMOBILIÈRE

Rez-de-chaussée

Rdc commercial - Rez commercial



 superficie : 87.18 m<sup>2</sup>

Longueur : 11.88 m

Largeur : 11.46 m

Fenêtre	Châssis PVC double vitrage type oscillo-battants sans ouverture	Air conditionné	1
Accès	Hall d'entrée commun	Hauteur sous-plafond	3,20 m
Porte		Prise(s) électrique(s)	2
Battante		Prise télédistribution	Oui
Vitrée		Prise téléphone	Oui
Double		Type de plafond	Lambris
Éclairage	Au plafond		



# Réf. 2884

Adresse du bien :  
Avenue de Luxembourg 2 6700 - Arlon

## IMMOBILIÈRE

Rez-de-chaussée

Rdc commercial - Cuisine



 superficie : 14.83 m<sup>2</sup>

Longueur : 5.86 m

Largeur : 3.98 m

Hauteur sous-plafond : 2,50 m  
Prise(s) électrique(s) : 18  
Type : Non-équipée

Fenêtre :  
Sol :  
Éclairage :

Châssis PVC double vitrage  
type oscillo-battants  
Bois  
Au plafond



# Réf. 2884

Adresse du bien :  
Avenue de Luxembourg 2 6700 - Arlon

## IMMOBILIÈRE

Rez-de-chaussée

Rdc commercial - Lavabo



 superficie : 2.60 m<sup>2</sup>

Longueur : 1.96 m

Largeur : 1.72 m

Murs	Carrelés à mi-hauteur	Chauffage	Radiateur(s)
Sol	Carrelage	Hauteur sous-plafond	2,25 m
Porte		Type de plafond	Lambris
Type battante		Évier	Simple
Matière bois		WC	Urinoire
Éclairage	Point lumineux au plafond		





# Réf. 2884

Adresse du bien :  
Avenue de Luxembourg 2 6700 - Arlon

## IMMOBILIÈRE

2ème étage

Appartement 4 - Séjour



 superficie : 21.80 m<sup>2</sup>

Longueur : 5.13 m

Largeur : 4.25 m

Porte		Type de plafond	Faux-plafond
Type sectionnelle		Éclairage	Point lumineux au plafond
Matière pvc		Chauffage	Radiateur(s)
Fenêtre	Châssis PVC double vitrage type oscillo-battants	Prise(s) électrique(s)	4
Sol	Parquet	Prise télédistribution	Oui
Hauteur sous-plafond	2,65 m		



# Réf. 2884

Adresse du bien :  
Avenue de Luxembourg 2 6700 - Arlon

## IMMOBILIÈRE

2ème étage

Appartement 4 - Cuisine



 superficie : 15.89 m<sup>2</sup>

Longueur : 4.28 m

Largeur : 3.72 m

Hauteur sous-plafond	2,65 m	Porte	
Prise(s) électrique(s)	5	Type battante sectionnelle	
Type	Non-équipée	Matière pvc bois	
Avec coin douche		Fenêtre	Châssis PVC double vitrage type oscillo-battants
Douche cabine		Sol	Vinyle
Évier simple		Éclairage	Point lumineux au plafond
Évier		Chauffage	Radiateur(s)
One half		Prise téléphone	Oui
Avec égouttoir		Prise réseau	Oui



# Réf. 2884

Adresse du bien :  
Avenue de Luxembourg 2 6700 - Arlon

## IMMOBILIÈRE

2ème étage

Appartement 4 - Wc



 superficie : 1.80 m<sup>2</sup>

Longueur : 2.07 m

Largeur : 0.87 m

WC  
Porte  
Type battante  
Matière bois

Classique

Sol  
Hauteur sous-plafond  
Éclairage

Parquet  
2,65 m  
Point lumineux mural



# Réf. 2884

Adresse du bien :  
Avenue de Luxembourg 2 6700 - Arlon

## IMMOBILIÈRE

2ème étage

Appartement 4 - Hall



 superficie : 3.61 m<sup>2</sup>

Longueur : 4.01 m

Largeur : 0.90 m

Hauteur sous-plafond

2,65 m

Sol

Parquet

Éclairage

Point lumineux au plafond

Porte

Type battante

Matière bois



# Réf. 2884

Adresse du bien :  
Avenue de Luxembourg 2 6700 - Arlon

## IMMOBILIÈRE

2ème étage

Appartement 5 - Séjour



 superficie : 11.07 m<sup>2</sup>

Longueur : 3.51 m

Largeur : 3.16 m

Ouvert sur

Fenêtre

Sol

Hauteur sous-plafond

Cuisine

Châssis PVC double vitrage  
type oscillo-battants

Bois

2,65 m

Éclairage

Chauffage

Prise(s) électrique(s)

Point lumineux au plafond

Radiateur(s)

2



# Réf. 2884

Adresse du bien :  
Avenue de Luxembourg 2 6700 - Arlon

## IMMOBILIÈRE

2ème étage

Appartement 5 - Cuisine



superficie : 10.22 m<sup>2</sup>

Longueur : 3.26 m

Largeur : 3.14 m

Hauteur sous-plafond 2,65 m  
Prise(s) électrique(s) 3  
Type Non-équipée  
Ouvert sur Séjour  
Évier Simple  
Avec égouttoir

Porte Type battante  
Matière bois  
Fenêtre  
Sol  
Éclairage  
Chauffage

Châssis PVC double vitrage  
type oscillo-battants  
Bois  
Point lumineux au plafond  
Radiateur(s)



# Réf. 2884

Adresse du bien :  
Avenue de Luxembourg 2 6700 - Arlon

## IMMOBILIÈRE

Rez-de-chaussée

Commun - Hall d'entrée



 superficie : 5.87 m<sup>2</sup>

Longueur : 5.02 m

Largeur : 1.98 m

Porte		Éclairage	Point lumineux au plafond
Type battante		Escalier	
Matière bois		Matériaux bois	
Fenêtre	Châssis bois double vitrage type sans ouverture	Type droit	
Sol	Carrelage	Prise(s) électrique(s)	1
Hauteur sous-plafond	2,65 m		



# Réf. 2884

Adresse du bien :  
Avenue de Luxembourg 2 6700 - Arlon

## IMMOBILIÈRE

Commun - Autres

### 1ER ÉTAGE - WC


 superficie : 2.90 m<sup>2</sup>      Longueur : 3.05 m      Largeur : 0.95 m

WC	Classique	Murs	Carrelés à mi-hauteur
Porte		Sol	Vinyle
Battante		Hauteur sous-plafond	2,65 m
Bois		Éclairage	Mural

### 1ER ÉTAGE - ESCALIER

 superficie : 10.84 m<sup>2</sup>      Longueur : 5.81 m      Largeur : 2.12 m

### 2ÈME ÉTAGE - ESCALIER

 superficie : 12.04 m<sup>2</sup>      Longueur : 6.47 m      Largeur : 4.21 m

### SOUS-SOL - CAVE 1

 superficie : 6.37 m<sup>2</sup>      Longueur : 3.05 m      Largeur : 2.09 m

Porte		Sol	Béton
Battante		Hauteur sous-plafond	1,90 m
Bois		Éclairage	Au plafond





# Réf. 2884

Adresse du bien :  
Avenue de Luxembourg 2 6700 - Arlon

## IMMOBILIÈRE

### SOUS-SOL - CAVE 2

---

superficie : 17.18 m<sup>2</sup>

Longueur : 5.18 m

Largeur : 3.85 m

Porte	Sol	Béton
Battante	Hauteur sous-plafond	1,85 m
Métallique	Éclairage	Mural

### SOUS-SOL - CAVE 3

---

superficie : 2.28 m<sup>2</sup>

Longueur : 1.94 m

Largeur : 1.17 m

Porte	Sol	Béton
Battante	Hauteur sous-plafond	1,80 m
Métallique		

### SOUS-SOL - CAVE 4

---

superficie : 24.02 m<sup>2</sup>

Longueur : 4.94 m

Largeur : 4.86 m

Sol	Béton
Hauteur sous-plafond	1,80 m
Éclairage	Au plafond

### SOUS-SOL - CAVE 5

---

superficie : 6.30 m<sup>2</sup>

Longueur : 3.31 m

Largeur : 3.09 m

Sol	Terre
Hauteur sous-plafond	1,75 m
Éclairage	Mural



# Réf. 2884

Adresse du bien :  
Avenue de Luxembourg 2 6700 - Arlon

## IMMOBILIÈRE

### SOUS-SOL - CAVE 6

superficie : 2.95 m<sup>2</sup>      Longueur : 2.08 m      Largeur : 1.92 m

Porte		Sol	Béton
Battante		Hauteur sous-plafond	1,80 m
Bois			

### SOUS-SOL - HALL DE CAVE

superficie : 11.14 m<sup>2</sup>      Longueur : 7.37 m      Largeur : 3.80 m

Porte		Éclairage	Mural
Battante		Escalier	
Bois		Béton	
Sol	Béton	1/4 tournant	
Hauteur sous-plafond	1,80 m		

### SOUS-SOL - CHAUFFERIE

superficie : 26.95 m<sup>2</sup>      Longueur : 10.31 m      Largeur : 2.88 m

Porte		Sol	Béton
Battante		Hauteur sous-plafond	1,80 m
Bois		Éclairage	Au plafond



# Réf. 2884

Adresse du bien :  
Avenue de Luxembourg 2 6700 - Arlon

# IMMOBILIÈRE

**Rdc commercial - Autres**

## REZ-DE-CHAUSSÉE - WC 1

**✕** superficie : 0.78 m<sup>2</sup>      Longueur : 0.98 m      Largeur : 0.79 m

WC	Classique	Sol	Carrelage
Porte		Hauteur sous-plafond	2,25 m
Type battante		Type de plafond	Lambris
Matière bois		Éclairage	Point lumineux au plafond
Murs	Carrelés à mi-hauteur		

## REZ-DE-CHAUSSÉE - WC 2

**✕** superficie : 2.40 m<sup>2</sup>      Longueur : 2.30 m      Largeur : 1.05 m

WC	Classique	Sol	Vinyle
Lavabo	Simple	Hauteur sous-plafond	2,25 m
Porte		Type de plafond	Lambris
Battante		Éclairage	Au plafond
Bois		Extracteur d'air	Oui
Murs	Carrelés à mi-hauteur		

## REZ-DE-CHAUSSÉE - HALL

**✕** superficie : 4.29 m<sup>2</sup>      Longueur : 3.47 m      Largeur : 1.90 m

Hauteur sous-plafond	2,45 m	Type de plafond	Lambris
Prise(s) électrique(s)	1		
Éclairage	Mural		
Porte			
Battante			
Bois			



# Réf. 2884

Adresse du bien :  
Avenue de Luxembourg 2 6700 - Arlon

## IMMOBILIÈRE

### REZ-DE-CHAUSSÉE - REMISE

 superficie : 3.14 m<sup>2</sup>      Longueur : 1.94 m      Largeur : 1.62 m

Porte		Hauteur sous-plafond	2,30 m
Battante		Éclairage	Au plafond
Bois		Prise(s) électrique(s)	1
Sol	Béton		

### REZ-DE-CHAUSSÉE - ESCALIER

 superficie : 1.77 m<sup>2</sup>      Longueur : 2.20 m      Largeur : 0.80 m



# Réf. 2884

Adresse du bien :  
Avenue de Luxembourg 2 6700 - Arlon

## IMMOBILIÈRE

Appartement 5 - Autres

### 2ÈME ÉTAGE - SALLE DE DOUCHE

 superficie : 7.88 m<sup>2</sup>

Longueur : 3.29 m

Largeur : 3.17 m

Douche

Cabine

Sol

Vinyle

Lavabo

Simple

Hauteur sous-plafond

2,65 m

Fenêtre

Éclairage

Au plafond

Châssis type battants matière bois

Prise(s) électrique(s)

3

Vitrage simple



# Réf. 2884

Adresse du bien :  
Avenue de Luxembourg 2 6700 - Arlon

# IMMOBILIÈRE

## RÉCAPITULATIF DES MÉTRÉS

### Appartement 1

1er étage	Longueur	Largeur	Superficie
Living	6.18 m	3.78 m	17.83 m <sup>2</sup>

### Commun

Rez-de-chaussée	Longueur	Largeur	Superficie
-----------------	----------	---------	------------

Hall d'entrée	5.02 m	1.98 m	5.87 m <sup>2</sup>
---------------	--------	--------	---------------------

1er étage	Longueur	Largeur	Superficie
-----------	----------	---------	------------

Wc	3.05 m	0.95 m	2.90 m <sup>2</sup>
----	--------	--------	---------------------

Escalier	5.81 m	2.12 m	10.84 m <sup>2</sup>
----------	--------	--------	----------------------

2ème étage	Longueur	Largeur	Superficie
------------	----------	---------	------------

Escalier	6.47 m	4.21 m	12.04 m <sup>2</sup>
----------	--------	--------	----------------------

Sous-sol	Longueur	Largeur	Superficie
----------	----------	---------	------------

Cave 1	3.05 m	2.09 m	6.37 m <sup>2</sup>
--------	--------	--------	---------------------

Cave 2	5.18 m	3.85 m	17.18 m <sup>2</sup>
--------	--------	--------	----------------------

Cave 3	1.94 m	1.17 m	2.28 m <sup>2</sup>
--------	--------	--------	---------------------

Cave 4	4.94 m	4.86 m	24.02 m <sup>2</sup>
--------	--------	--------	----------------------

Cave 5	3.31 m	3.09 m	6.30 m <sup>2</sup>
--------	--------	--------	---------------------

Cave 6	2.08 m	1.92 m	2.95 m <sup>2</sup>
--------	--------	--------	---------------------

Hall de cave	7.37 m	3.80 m	11.14 m <sup>2</sup>
--------------	--------	--------	----------------------

Chaufferie	10.31 m	2.88 m	26.95 m <sup>2</sup>
------------	---------	--------	----------------------



# Réf. 2884

Adresse du bien :  
Avenue de Luxembourg 2 6700 - Arlon

# IMMOBILIÈRE

## Rdc commercial

Rez-de-chaussée	Longueur	Largeur	Superficie
Rez commercial	11.88 m	11.46 m	87.18 m <sup>2</sup>
Cuisine	5.86 m	3.98 m	14.83 m <sup>2</sup>
Wc 1	0.98 m	0.79 m	0.78 m <sup>2</sup>
Wc 2	2.30 m	1.05 m	2.40 m <sup>2</sup>
Hall	3.47 m	1.90 m	4.29 m <sup>2</sup>
Remise	1.94 m	1.62 m	3.14 m <sup>2</sup>
Lavabo	1.96 m	1.72 m	2.60 m <sup>2</sup>
Escalier	2.20 m	0.80 m	1.77 m <sup>2</sup>

## Appartement 2

1er étage	Longueur	Largeur	Superficie
Hall d'entrée	5.27 m	4.41 m	10.07 m <sup>2</sup>
Séjour	5.03 m	4.83 m	24.33 m <sup>2</sup>
Cuisine	3.07 m	2.99 m	9.14 m <sup>2</sup>
Chambre 1	4.68 m	3.86 m	18.06 m <sup>2</sup>
Chambre 2	3.83 m	2.72 m	10.42 m <sup>2</sup>
Chambre 3	3.92 m	3.19 m	10.52 m <sup>2</sup>
Salle de bains	3.76 m	3.64 m	9.37 m <sup>2</sup>
Wc	1.63 m	1.22 m	1.55 m <sup>2</sup>

## Appartement 3

2ème étage	Longueur	Largeur	Superficie
Living	4.26 m	3.53 m	15.05 m <sup>2</sup>

## Appartement 4

2ème étage	Longueur	Largeur	Superficie
Séjour	5.13 m	4.25 m	21.80 m <sup>2</sup>
Cuisine	4.28 m	3.72 m	15.89 m <sup>2</sup>
Wc	2.07 m	0.87 m	1.80 m <sup>2</sup>
Hall	4.01 m	0.90 m	3.61 m <sup>2</sup>



# Réf. 2884

Adresse du bien :  
Avenue de Luxembourg 2 6700 - Arlon

## IMMOBILIÈRE

### Appartement 5

2ème étage	Longueur	Largeur	Superficie
Séjour	3.51 m	3.16 m	11.07 m <sup>2</sup>
Cuisine	3.26 m	3.14 m	10.22 m <sup>2</sup>
Salle de douche	3.29 m	3.17 m	7.88 m <sup>2</sup>
<b>Total</b>			<b>444.44 m<sup>2</sup></b>





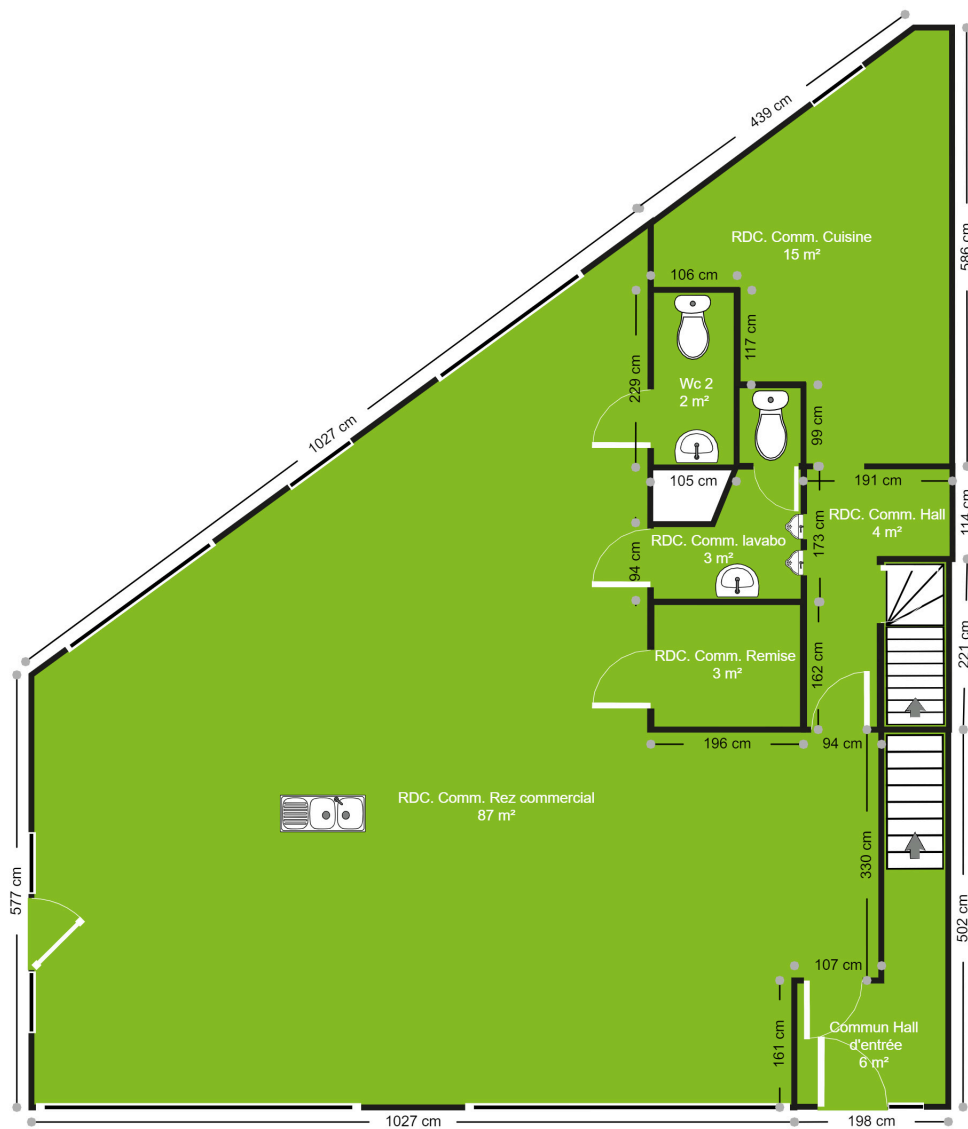
# Réf. 2884

Adresse du bien :  
Avenue de Luxembourg 2 6700 - Arlon

# IMMOBILIÈRE

Plan - Rez-de-chaussée

Ce plan est soumis à titre indicatif





# Réf. 2884

Adresse du bien :  
Avenue de Luxembourg 2 6700 - Arlon

# IMMOBILIÈRE

Plan - 1er étage

Ce plan est soumis à titre indicatif





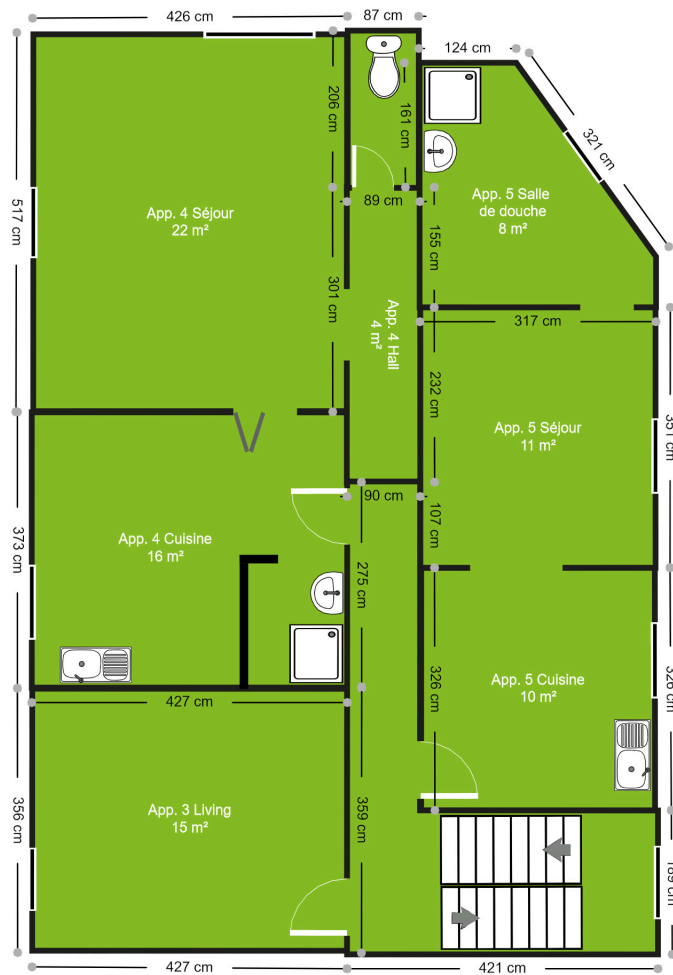
# Réf. 2884

Adresse du bien :  
Avenue de Luxembourg 2 6700 - Arlon

# IMMOBILIÈRE

Plan - 2ème étage

Ce plan est soumis à titre indicatif





# Réf. 2884

Adresse du bien :  
Avenue de Luxembourg 2 6700 - Arlon

# IMMOBILIÈRE

Plan - Sous-sol

Ce plan est soumis à titre indicatif





# Réf. 2884

Adresse du bien :  
Avenue de Luxembourg 2 6700 - Arlon

# IMMOBILIÈRE

Extérieur



# IMMOBILIÈRE

## Technique

Zingueries	
Bon	
Zinc	
Couverture	Ardoises
Matériaux façade	Crépis
Etat	Bon
Châssis	
Simple	
Type roulant	
Imitation bois	
Pvc	
Compteur gaz	Oui
Chauffe-eau	
Nombre 1	Nombre de litres 300
Sortie de secours	Nombre 1
Alarme	Oui
Parlophone	Oui
Compteur électrique	
Mono-horaire	
Commun	
Chauffage	
Central	
Mazout	
Radiateur(s)	
À ventouse	
Viessmann	
Nombre 1	année 2018
Thermostat d'ambiance	
Compt. d'eau	Commun
TV	Prise tv
Téléphone	Oui
Internet	Câble
Citerne mazout	
Apparente Capacité 4000 L	





# Réf. 2884

Adresse du bien :  
Avenue de Luxembourg 2 6700 - Arlon

# IMMOBILIÈRE

## Description détaillée de l'environnement

### MOBILITÉ

Arrêt de bus	70 m
Accès ferroviaire	950 m
Accès autoroutier	180 m

### ÉCOLES

Institut Notre-Dame d'Arlon	676 m
Institut Sainte-Marie	1425 m



### POINTS D'INTÉRÊTS

Banque	22 m
Arlon - Crédit Sprl	
Hôpital	89 m
Lafontaine Elodie, Institut	
Hôpital	89 m
Lafontaine Elodie, Institute	
Médecin	116 m
Anton Daniel-Ciprian Gynécologue	
Médecin	116 m
Maryam Mehbod - Stomatologue à Arlon	
Médecin	116 m
Ioan Hojda Gastro-entérologue	
Médecin	116 m
Françoise Monet Dermatologue	
Médecin	116 m
Dr Philippe Kinzinger Chirurgien orthopédiste	

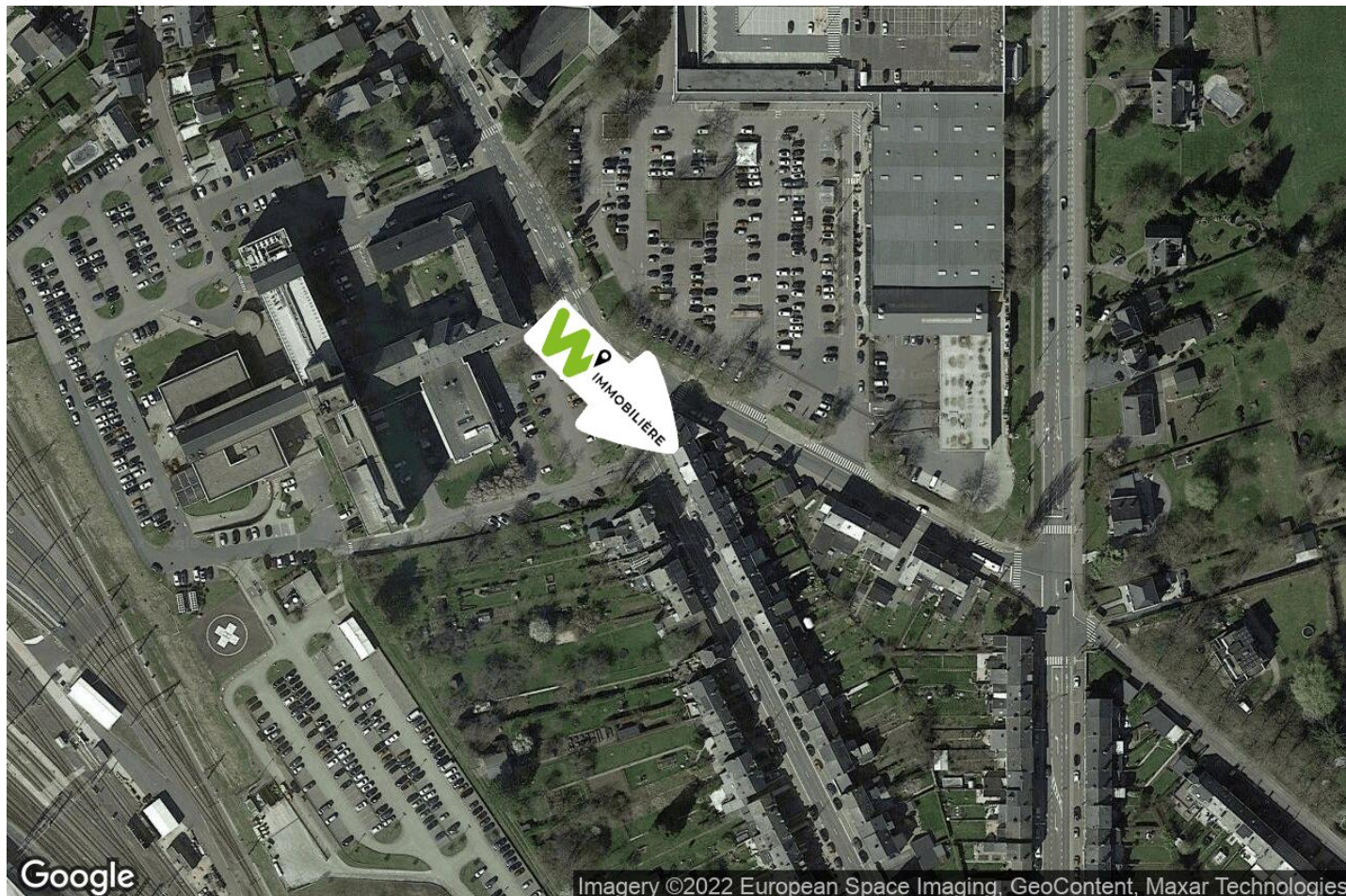


# Réf. 2884

Adresse du bien :  
Avenue de Luxembourg 2 6700 - Arlon

# IMMOBILIÈRE

Plan situation



- 📍 W Immobilier
- 📍 Avenue de Longwy 340, 6700 Arlon
- ✉ a.meunier@doublvimmoiliere.com
- ☎ +32 63 22 72 77
- 📠 +32 63 22 75 78
- 🌐 <http://www.wimmobiliere.com/>
- 📄 N° IPI : 504408

- 👤 Geoffrey Duchenne
- ✉ g.duchenne@doublvimmoiliere.com
- ☎ +32 63 22 72 77
- Geoffrey  
Duchenne