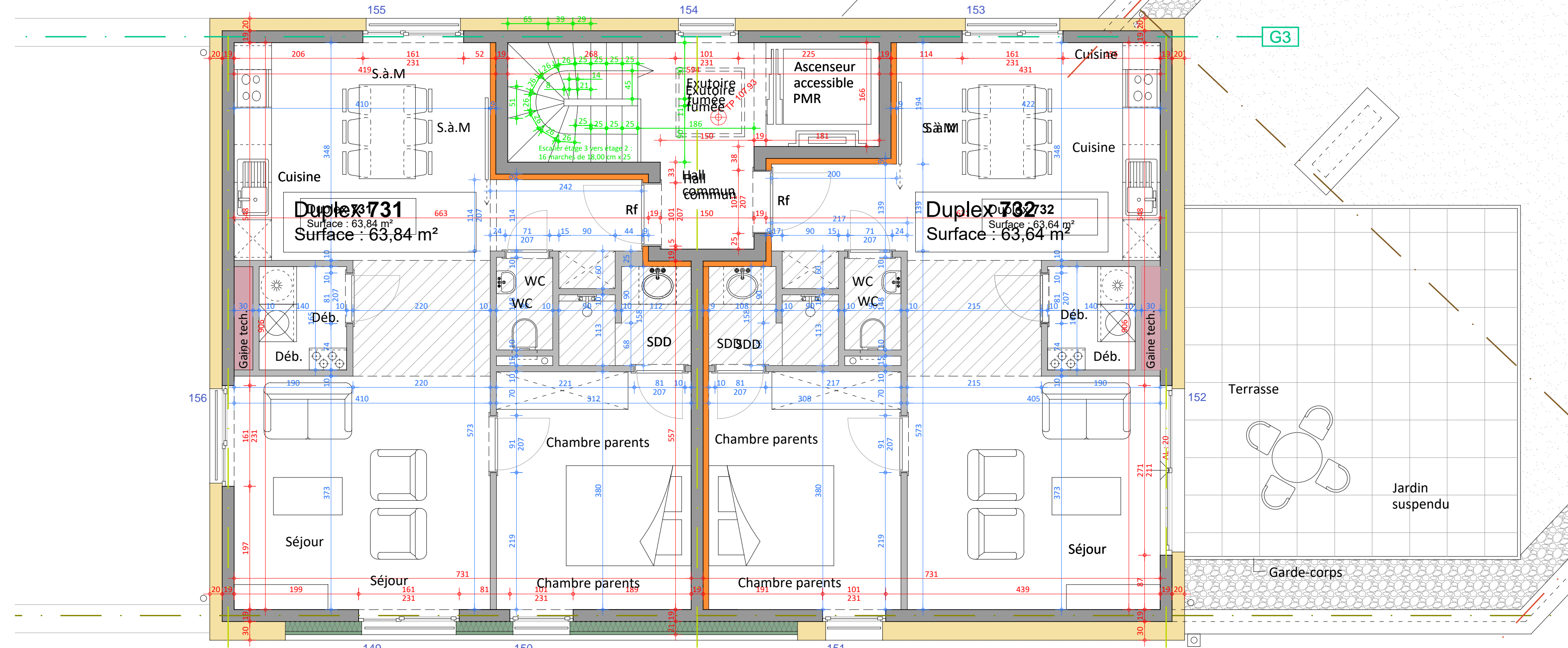
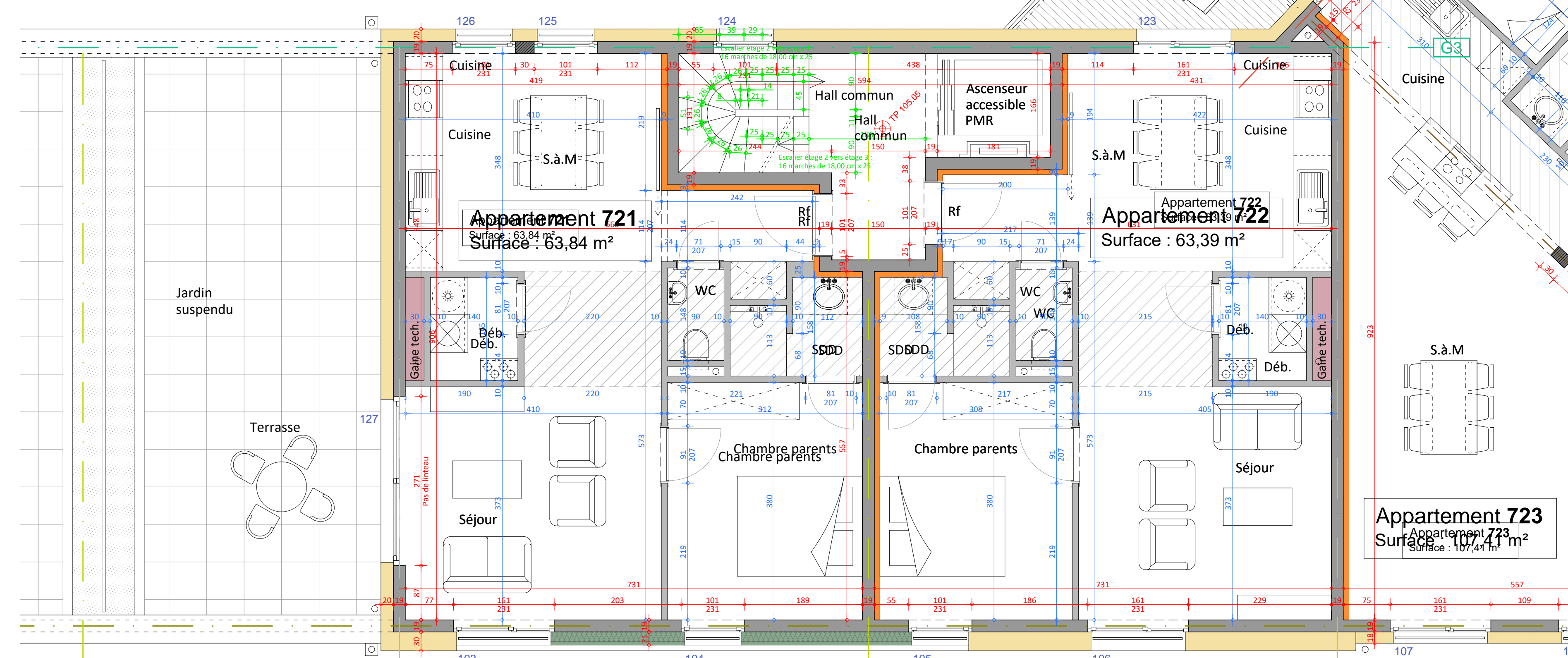


**BATIMENT 7**  
Niveau P+3  
échelle 1/50 ème



**BATIMENT 7**  
Niveau P+2  
échelle 1/50 ème



**REMARQUES**  
Les plans d'architecture sont des plans de coordination générale.

**STABILITE**  
Pour tous les ouvrages relatifs à la stabilité (ouvrages en béton armé, pré-murs, poutres, linteaux, assésés, armatures, coffrages, poutres métalliques, etc...), il est obligatoire de s'en référer aux plans de stabilité les plus récents.

**TECHNIQUES SPECIALES**  
Pour tous les ouvrages relatifs aux techniques spéciales (éclouage, évacuation des eaux usées, câbles et canalisations, tableaux et coffrets, prévention incendie, alimentations eau-gaz-électricité, évacuation CO2, désenfumage, sprinklage, etc...), il est obligatoire de s'en référer aux plans de techniques spéciales les plus récents.

**DETAILS D'EXECUTION**  
Les plans d'architecture illustrent l'implantation des ouvrages. La mise en oeuvre de ces plans devra se faire en totale conformité avec le cahier des charges et les plans de détail à l'échelle 1/20e.

**MODIFICATIONS**  
Indice a. 01.03.2017  
- modification épaisseur chape + isolation sur radier pôle activé 701  
- modification structure pôle activé 701  
- modification P+3 duplex 623 et 624 pour ajout 3ème SDD

- LEGENDE**
- Béton armé (voir plans ir stab.)
  - Pré-murs (voir plans ir stab.)
  - Maçonnerie
  - Isolation + enduit
  - Substrat ou Mur végétal
  - Pavés
  - Sable stabilisé
  - Argex
  - Enrochement
  - Chape - béton de pente
  - Isolation toiture plate
  - Béton cellulaire

**Cellule 123**

Commune d'Arlon  
Province du Luxembourg  
BELGIQUE

**MAITRE DE L'OUVRAGE**  
SISAC S.A.  
Avenue du Xème de Ligne 78  
6700 ARLON  
063 / 57 28 68

**ARCHITECTE**  
  
arche atelier d'architecture  
l'arche claire  
société civile d'architectes  
Rue du Cloître, 53  
6700 - ARLON  
Tél: 063/23.56.40

**NATURE DES TRAVAUX**  
Construction d'un complexe immobilier mixte

**CHANTIER**  
Route de Bastogne  
6700 ARLON

**CADASTRE**  
n° cadastre

**OBJET DU PLAN**  
**BATIMENT 7**  
Niveau P+2, P+3  
échelle 1/50 ème

**SIGNATURES**  
Le maître d'ouvrage  
L'architecte

**DATE:** 01/03/2017  
**DOSSIER:** n° V/2011/604/RV

**PLAN N° EX 06f**

**MODIFICATIONS**

a. ....  
b. ....  
c. ....