

Table of Contents

BA_2213_LB_N_21_legende	3
1 Sheets and Views	2
1.1 Model	3
BA_2213_IB_N_22_inplanting	4
1 Sheets and Views	2
1.1 Model	4
BA_2213_PB_N_23_kelder	5
1 Sheets and Views	2
1.1 Model	5
BA_2213_PB_N_24_gelijkvloers_aangepast 7dec2022	6
1 Sheets and Views	2
1.1 Model	6
BA_2213_PB_N_25_verdiep1	7
1 Sheets and Views	2
1.1 Model	7
BA_2213_PB_N_26_verdiep2	8
1 Sheets and Views	2
1.1 Model	8
BA_2213_PB_N_27_verdiep3	9
1 Sheets and Views	2
1.1 Model	9
BA_2213_PB_N_28_verdiep4	10
1 Sheets and Views	2
1.1 Model	10
BA_2213_PB_N_29_dakenplan	11
1 Sheets and Views	2
1.1 Model	11
BA_2213_GB_N_30_voorgevel Eduard Hammanstraat_aangepast 7dec2022	12
1 Sheets and Views	2
1.1 Model	12
BA_2213_GB_N_31_voorgevel Voorhavenlaan_aangepast 7dec2022	13
1 Sheets and Views	2
1.1 Model	13
BA_2213_SB_N_32_snedesAA	14
1 Sheets and Views	2
1.1 Model	14
BA_2213_SB_N_33_snedesBB	15
1 Sheets and Views	2
1.1 Model	15
BA_2213_SB_N_34_snedesCC	16
1 Sheets and Views	2
1.1 Model	16
BA_2213_TB_N_35_terreinprofiel1	17

1	Sheets and Views	2
1.1	Model	17
BA_2213_TB_N_36_terrainprofil2		18
1	Sheets and Views	1
1.1	Model	18

MATERIALEN

1. witte crepi
2. blauwe hardsteen plinten en dorpels
3. donkergrijze alu dorpels en dakrandprofiel
4. donkergrijs PVC buitenschrijnwerk
5. rood/bruine dakpannen

MATERIALEN BUUR NR. 49

20. betonnen plinten, dorpels en lintelen
21. geel gevelmetselwerk
22. wit PVC buitenschrijnwerk
23. witte PVC dakrand
24. donkerbruine dakpannen

MATERIALEN BUUR NR. 75

25. grijze betonnen plinten en dorpels
26. grijs geschilderde betonnen lintelen
27. wit geschilderde betonnen dorpels en lintelen
28. rood gevelmetselwerk
29. bruin PVC buitenschrijnwerk
30. beige PVC buitenschrijnwerk
31. witte dakrand
32. rode dakpannen
33. grijze cementering



ISOLATIE EN VENTILATIE NORM ZIJN VAN TOEPASSING DOOR STUDIE EPB-VERSLAGGEVER

Ventilatiesysteem C+

VEILIGHEID EN RIOOLKEURING WORDEN GEGARANDEERD DOOR VEILIGHEIDSCOORDINATOR CFR. ADVIES DIENST RIOLERINGEN

Gescheiden nieuw rioleringsstelsel aan te sluiten op openbaar domein stad Oostende, bestaande VWA aansluiting te herbruiken.

FUNDERING EN STABILITEIT WORDEN GEGARANDEERD DOOR IR STABILITEIT

Laatste stabiliteitsplannen zie studie IR stabiliteit

NORMERING IN ZAKE BRAND VEILIGHEID CFR ADVIES BRANDWEER

project: middelhoogbouw

bouwheer voorziet rookmelders in (vlucht)gang, centraal op platfond

automatische rookkoepel in gemeenschappelijke trappenhal + handbedienbaar door brandweer op evacuatie niveau (= gelijkvloers)

Deur appartement EI 30' en zelfsluitend bij brand + automatische branddetectie (1 appartement per niveau)

snelblusser 1 per niveau

STEELANDT . DECLERCQ ARCHITECTEN

Veerbootstraat 8 8400 Oostende
0478 667 625 - 0494 593 436
info@sdarchitecten.be
www.sdarchitecten.be

Datum: 25.10.2022
Dossiernummer: 22/13



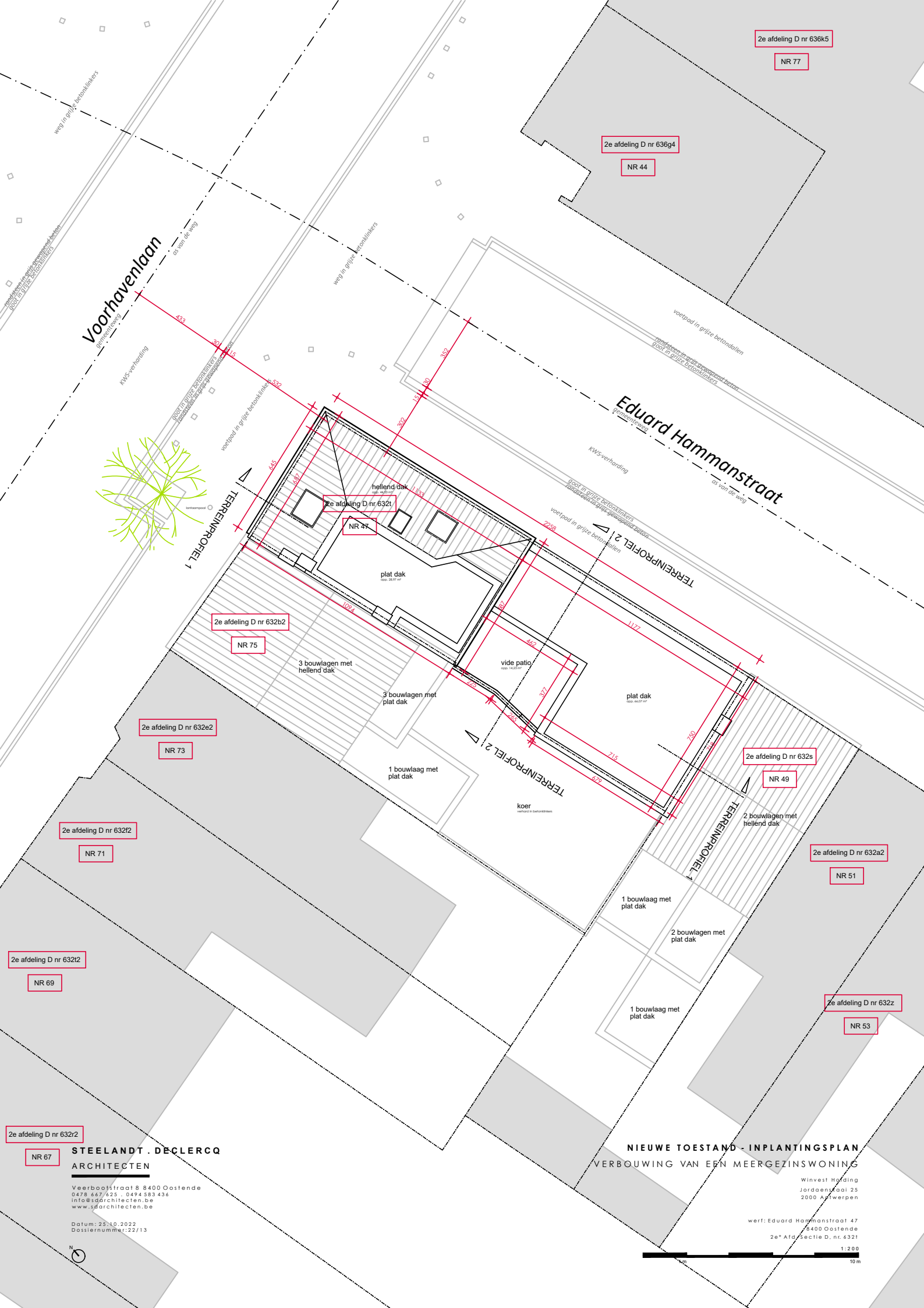
NIEUWE TOESTAND - LEGENDE VERBOUWING VAN EEN MEERGEZINSWONING

Winvest Holding
Jordaenskaai 25
2000 Antwerpen

werf: Eduard Hammanstraat 47
8400 Oostende
2e° Afd. Sectie D, nr. 6321

1:100





2e afdeling D nr 636k5

NR 77

2e afdeling D nr 636g4

NR 44

Voorhavenlaan

Eduard Hammanstraat

2e afdeling D nr 632t

NR 77

2e afdeling D nr 632b2

NR 75

2e afdeling D nr 632e2

NR 73

2e afdeling D nr 632f2

NR 71

2e afdeling D nr 632s

NR 49

2e afdeling D nr 632a2

NR 51

2e afdeling D nr 632i2

NR 69

2e afdeling D nr 632z

NR 53

2e afdeling D nr 632r2

NR 67

STEELANDT . DECLERCK
ARCHITECTEN

Veerbootsstraat 8 8400 Oostende
0478 667455 - 0494 583 436
info@sdarchitecten.be
www.sdarchitecten.be

Datum: 25.10.2022
Dossiernummer: 22/13

NIEUWE TOESTAND - INPLANTINGSPLAN
VERBOUWING VAN EEN MEERGEZINSWONING

Winvest Holding
Jordaenskaai 25
2000 Antwerpen

werf: Eduard Hammanstraat 47
8400 Oostende
2e Afd. Sectie D, nr. 632t

1:200

10m

2e afdeling D nr 632s

NR 49

718

1172

679

265

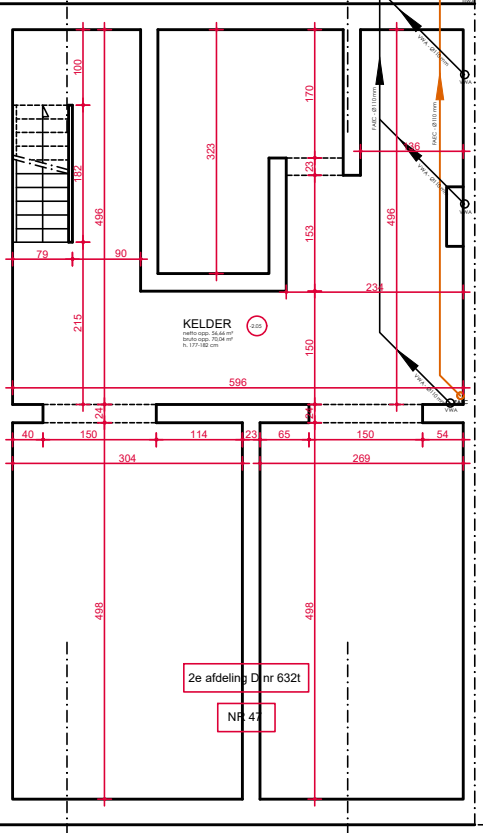
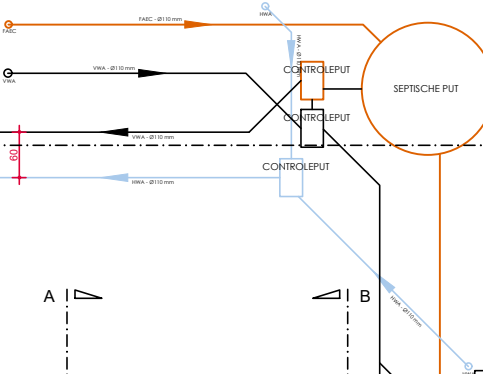
225

Eduard Hammanstraat

C

C

Bestaande aansluiting VWA aan openbaar domein stads Delftseplein diepte na te zien
Wachtbuis aansluiting BWA aan openbaar domein stads Delftseplein diepte op te vragen
Wachtbuis aansluiting BWA aan openbaar domein stads Delftseplein diepte op te vragen



2e afdeling D nr 632t

NR 47

STEE LANDT . DECLERCO ARCHITECTEN

Veerbootsstraat 8 8400 Oostende
0478 467 625 - 0494 583 436
info@sarchitecten.be
www.sarchitecten.be

Datum: 25.10.2022
Dossiernummer: 22/13

Voorhavenlaan

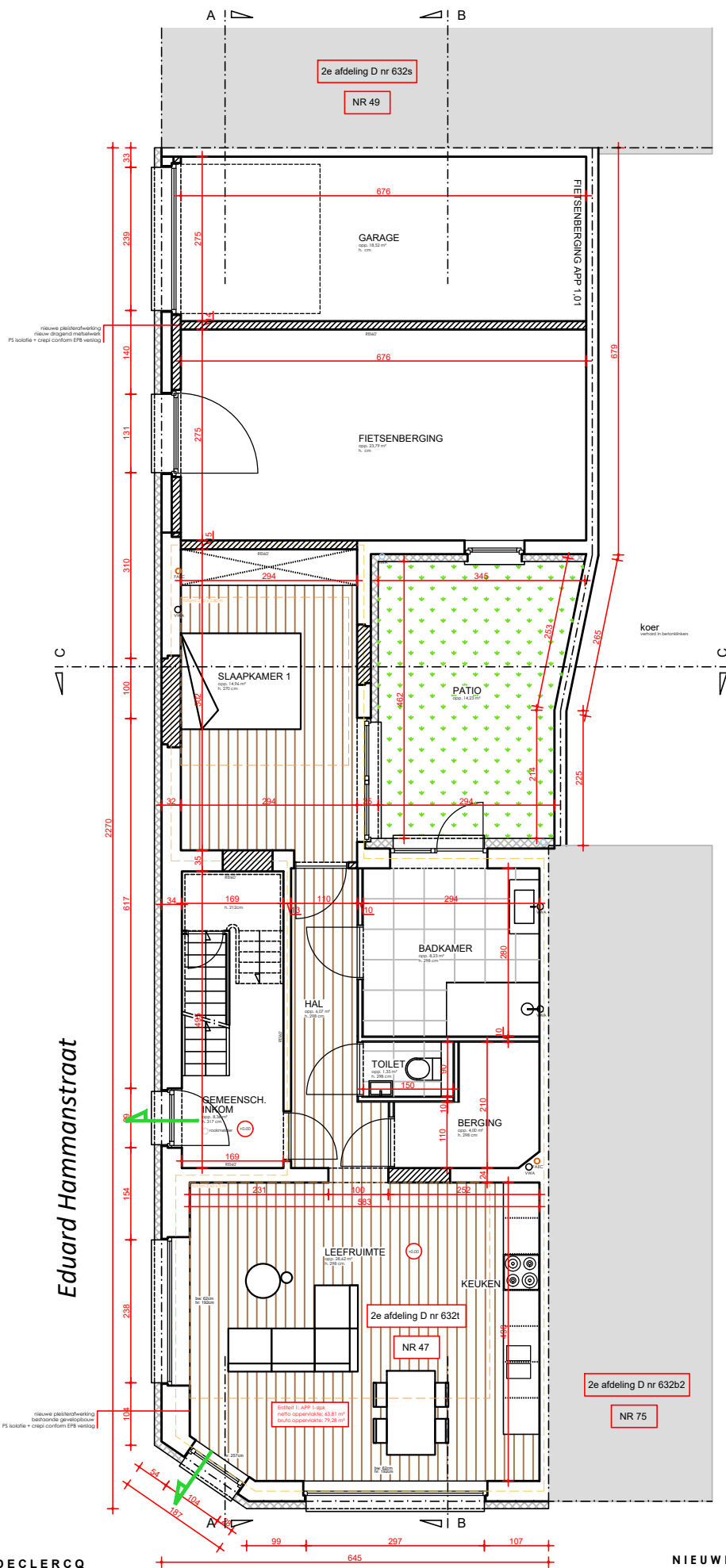
NIEUWE TOESTAND - KELDER
VERBOUWING VAN EEN MEERGEZINSWONING

Winvest Holding
Jordaenskaai 25
2000 Antwerpen

werf: Eduard Hammanstraat 47
8400 Oostende
2e° Afd. Sectie D, nr. 632t

1:100



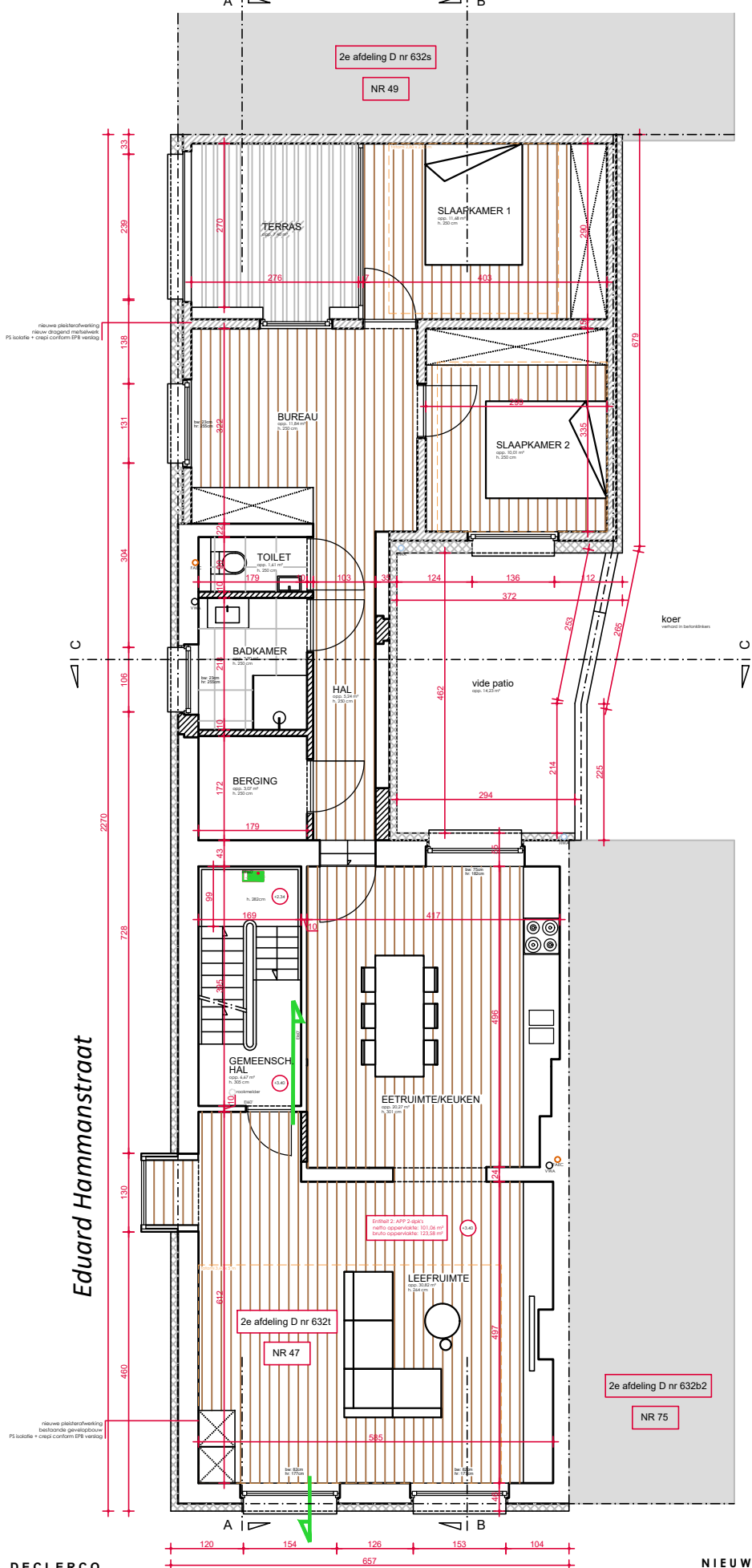


Eduard Hammanstraat

Voorhavenlaan

STEELANDT . DECLERCO
ARCHITECTEN
 Veerbootstraat 8 8400 Oostende
 0478 667 625 - 0494 583 436
 info@sarchitecten.be
 www.sarchitecten.be
 Datum: 25.10.2022
 Dossiernummer: 22/13

NIEUWE TOESTAND - GELIJKVLOERS
VERBOUWING VAN EEN MEERGEZINSWONING
 Winvest Holding
 Jordaenskaai 25
 2000 Antwerpen
 werf: Eduard Hammanstraat 47
 8400 Oostende
 2e* Afd. Sectie D, nr. 632t
 1:100
 1m 5m



Eduard Hammanstraat

STEE LANDT . DECLERCO
ARCHITECTEN

Veerbootstraat 8 8400 Oostende
0478 447 425 - 0494 583 436
info@sarchitecten.be
www.sarchitecten.be

Datum: 25.10.2022
Dossiernummer: 22/13

Voorhavenlaan

NIEUWE TOESTAND - VERDIEPING 1
VERBOUWING VAN EEN MEERGEZINSWONING

Winvest Holding
Jordaenskaai 25
2000 Antwerpen

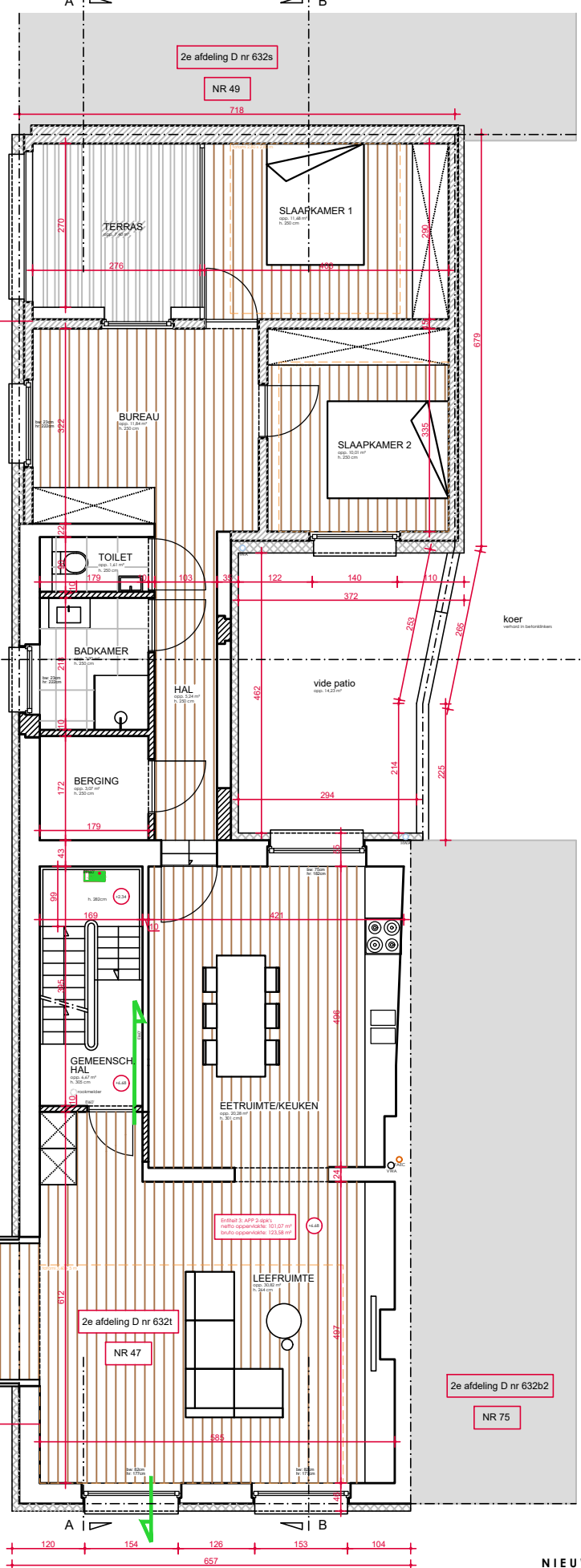
werf: Eduard Hammanstraat 47
8400 Oostende
2e° Afd. Sectie D, nr. 632t



nieuwe pleisterafwerking
nieuwe draagend murelement
PS isolatie + creep conform EPB verslag

nieuwe pleisterafwerking
bestaande gipsplaatbouw
PS isolatie + creep conform EPB verslag

Eduard Hammanstraat



STEE LANDT . DECLERCO
ARCHITECTEN

Veerbootstraat 8 8400 Oostende
0478 447 425 - 0494 583 436
info@sarchitecten.be
www.sarchitecten.be

Datum: 25.10.2022
Dossiernummer: 22/13

Voorhavenlaan

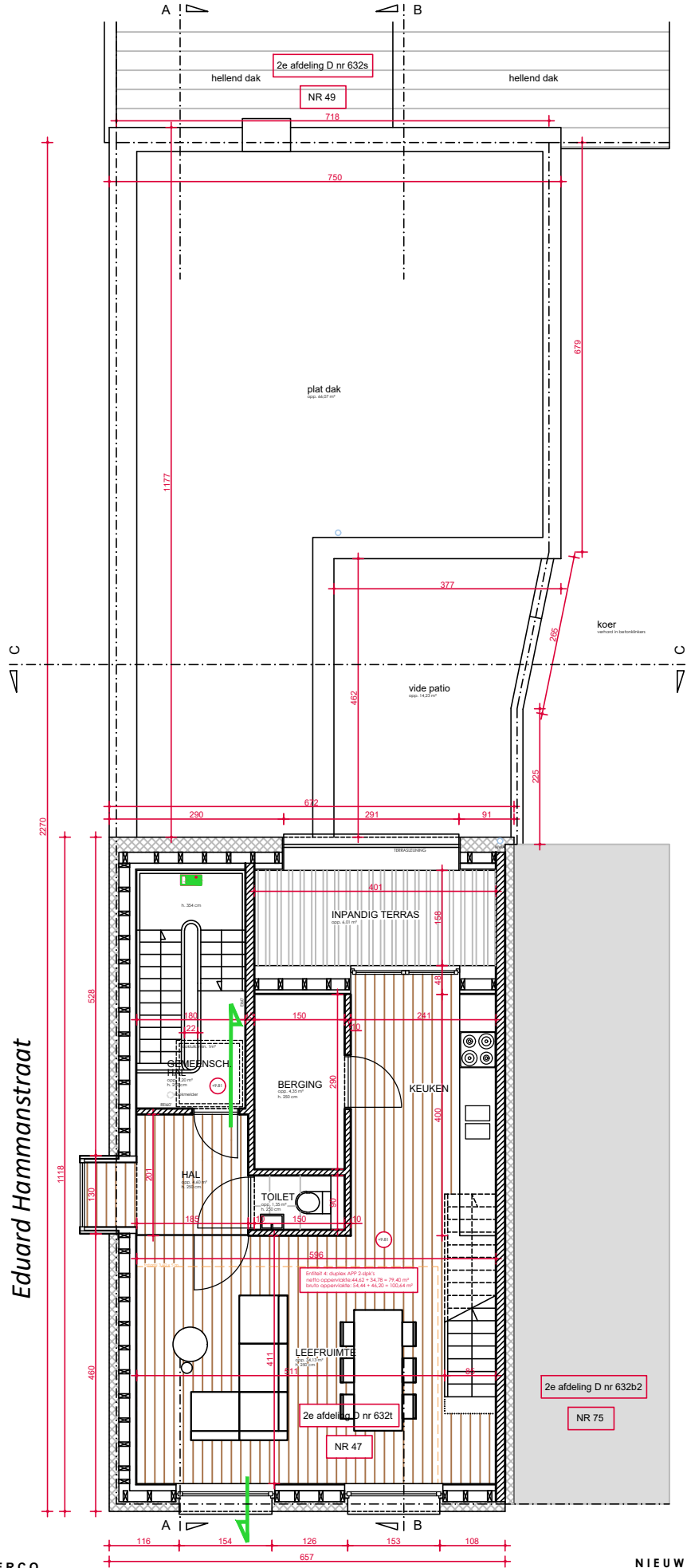
NIEUWE TOESTAND - VERDIEPING 2
VERBOUWING VAN EEN MEERGEZINSWONING

Winvest Holding
Jordaenskaai 25
2000 Antwerpen

werf: Eduard Hammanstraat 47
8400 Oostende
2e° Afd. Sectie D, nr. 632t

1:100
1m 5m





Eduard Hammanstraat

STEELENDT . DECLERCO
ARCHITECTEN

Veerbootstraat 8 8400 Oostende
0478 467 625 - 0494 583 436
info@sarchitecten.be
www.sarchitecten.be

Datum: 25.10.2022
Dossiernummer: 22/13

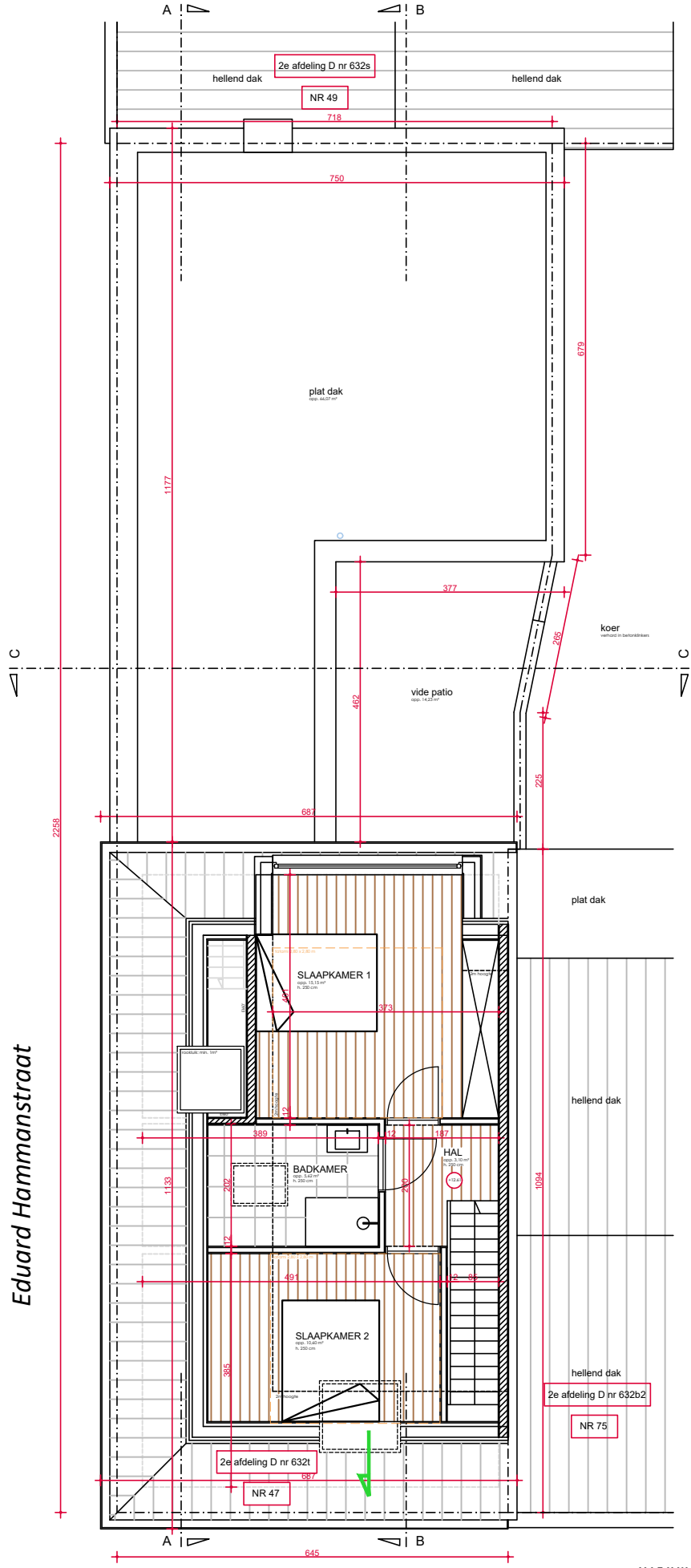
Voorhavenlaan

NIEUWE TOESTAND - VERDIEPING 3
VERBOUWING VAN EEN MEERGEZINSWONING

Winvest Holding
Jordaenskaai 25
2000 Antwerpen

werf: Eduard Hammanstraat 47
8400 Oostende
2e° Afd. Sectie D, nr. 6321





Eduard Hammanstraat

STEELENDT . DECLERCO
ARCHITECTEN

Veerbootstraat 8 8400 Oostende
 0478 467 625 - 0494 593 436
 info@sarchitecten.be
 www.sarchitecten.be

Datum: 25.10.2022
 Dossiernummer: 22/13

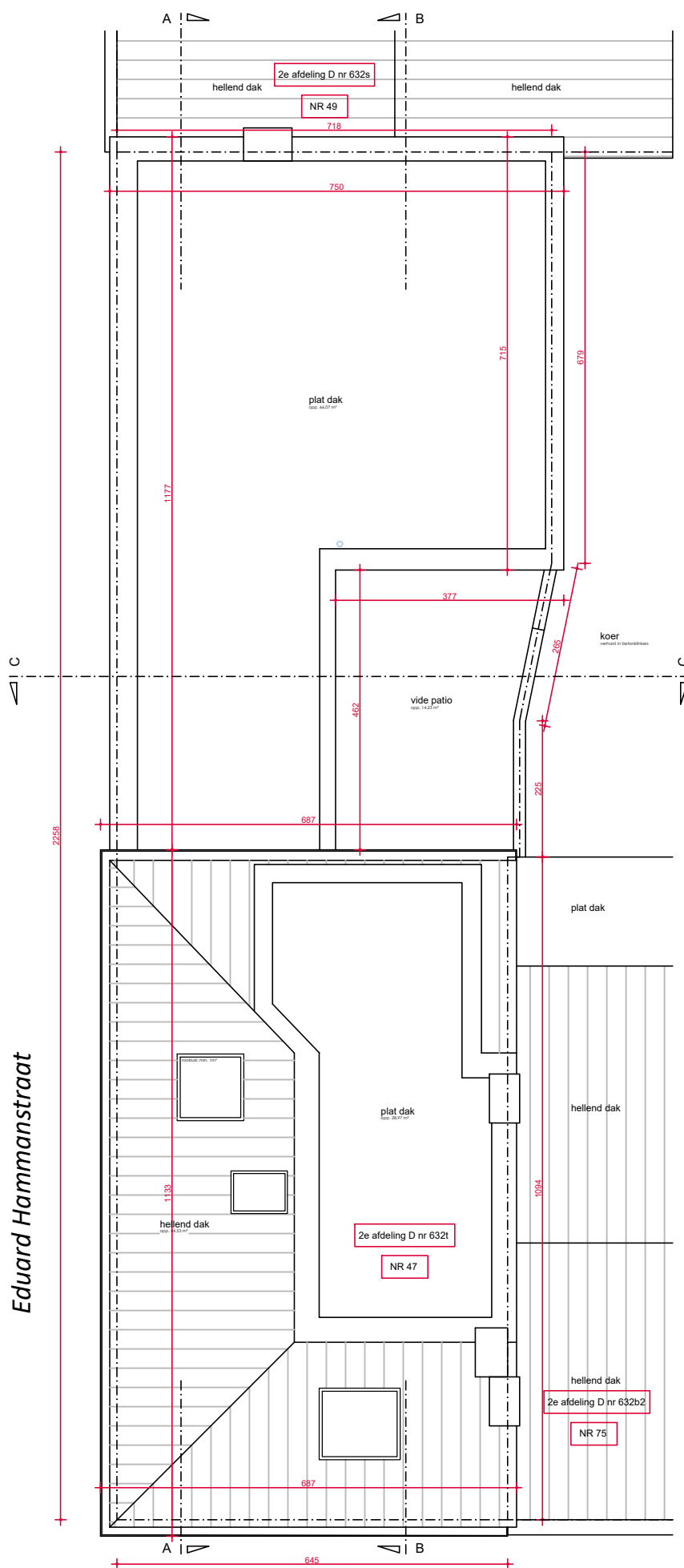
Voorhavenlaan

NIEUWE TOESTAND - VERDIEPING 4
 VERBOUWING VAN EEN MEERGEZINSWONING

Winvest Holding
 Jordaenskaai 25
 2000 Antwerpen

werf: Eduard Hammanstraat 47
 8400 Oostende
 2e^e Afd. Sectie D, nr. 6321





Eduard Hammanstraat

STEELANDT . DECLERCK
ARCHITECTEN

Veerbootstraat 8 8400 Oostende
0478 467 625 - 0494 583 436
info@sdarchitecten.be
www.sdarchitecten.be

Datum: 25.10.2022
Dossiernummer: 22/13

Voorhavenlaan

NIEUWE TOESTAND - DAKENPLAN
VERBOUWING VAN EEN MEERGEZINSWONING

Winvest Holding
Jordaenskaai 25
2000 Antwerpen

werf: Eduard Hammanstraat 47
8400 Oostende
2e^e Afd. Sectie D, nr. 632t





Voorhavenlaan

2e afdeling D nr 632t

NR 47

STEE LANDT . DECLERCQ
ARCHITECTEN

Veerbootstraat 8 8400 Oostende
0478 667 625 - 0494 583 436
info@sdarchitecten.be
www.sdarchitecten.be

Datum: 25.10.2022
Dossiernummer: 22/13



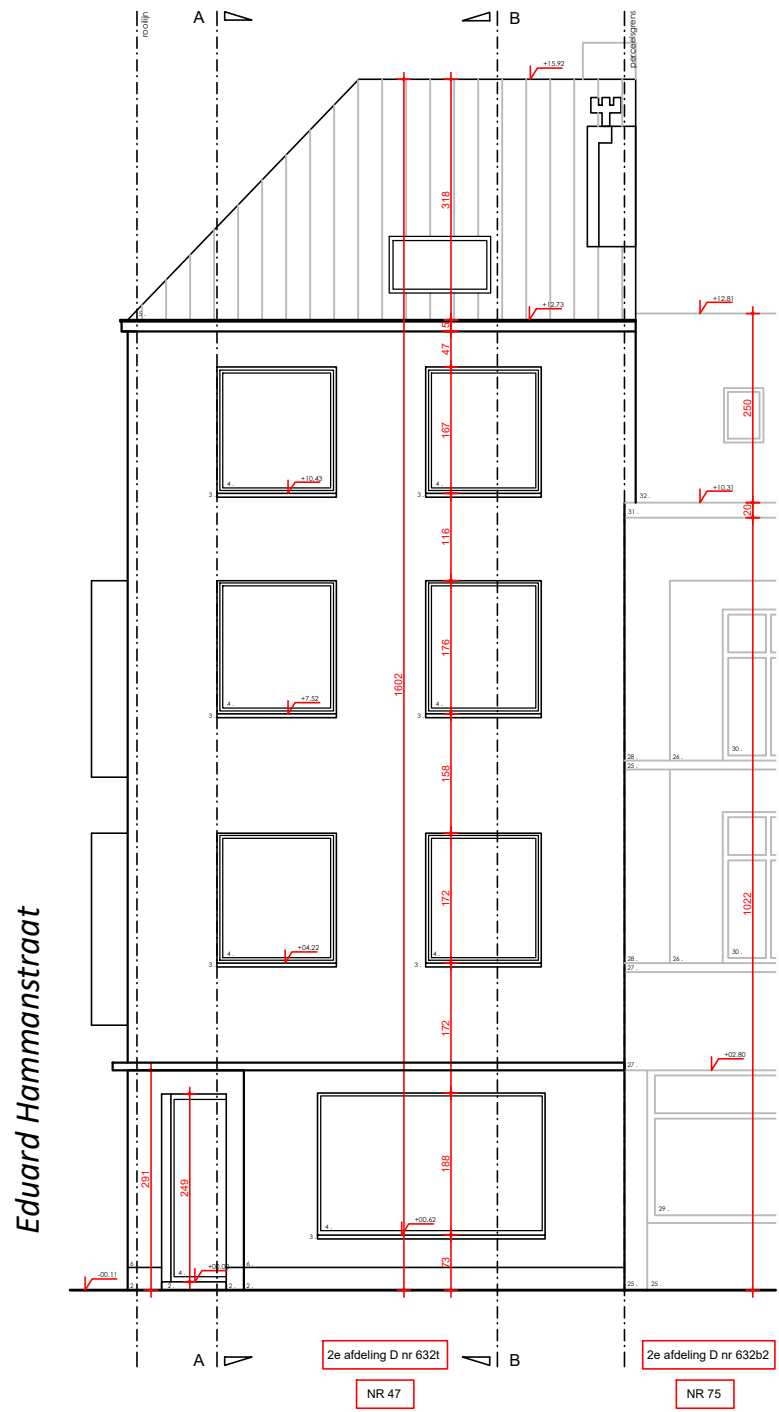
NIEUWE TOESTAND - VOORGEVEL - E.HAMMANSTRAAT
VERBOUWING VAN EEN MEERGEZINSWONING

Winvest Holding
Jordaansteek 25
2000 Antwerpen

werf: Eduard Hammanstraat 47
8400 Oostende
2e Afd. Sectie D, nr. 632t

1:100





STEE LANDT . DECLERCO
ARCHITECTEN

Veerbootstraat 8 8400 Oostende
0478 667 625 - 0494 583 436
info@sarchitecten.be
www.sarchitecten.be

Datum: 25.10.2022
Dossiernummer: 22/13



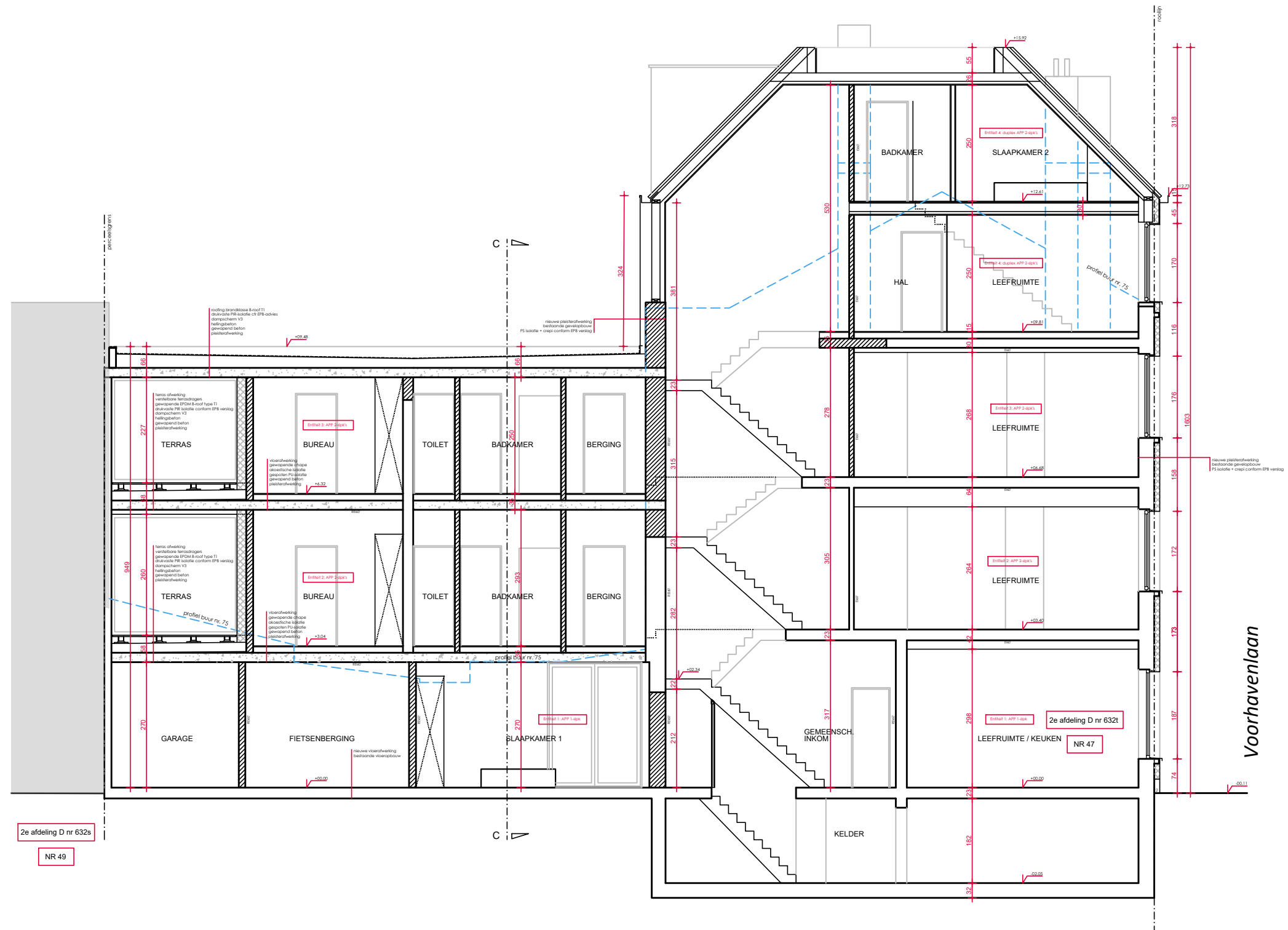
NIEUWE TOESTAND - VOORGEVEL - VOORHAVENLAAN
VERBOUWING VAN EEN MEERGEZINSWONING

Winvest Holding
Jordaenskaal 25
2000 Antwerpen

werf: Eduard Hammanstraat 47
8400 Oostende
2e* Afd. Sectie D, nr. 6321

1:100





STEE LANDT . DECLERCQ
ARCHITECTEN

Veerbootstraat 8 8400 Oostende
0478 667 625 - 0494 583 436
info@sdarchitecten.be
www.sdarchitecten.be

Datum: 25.10.2022
Dossiernummer: 22/13

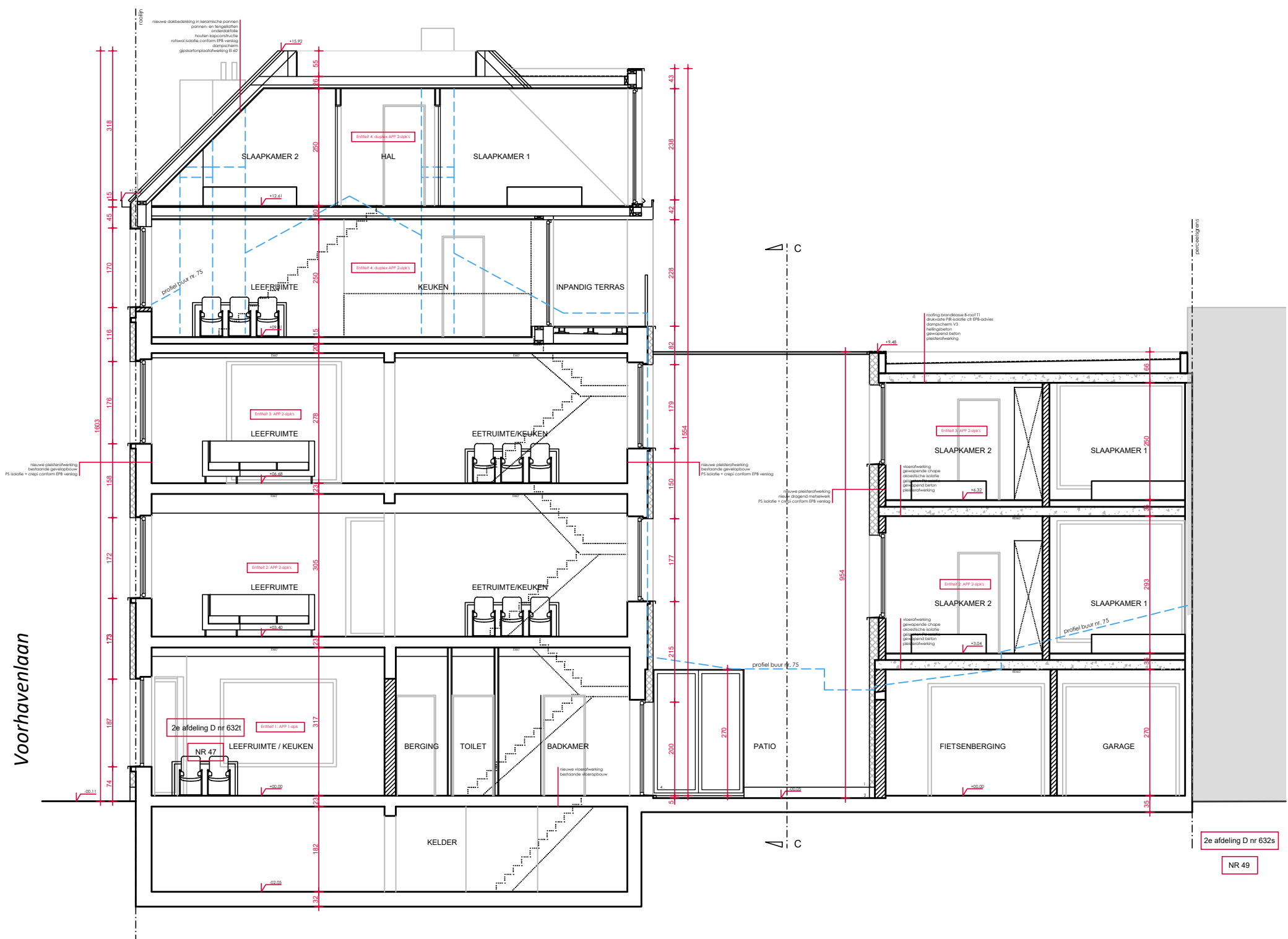


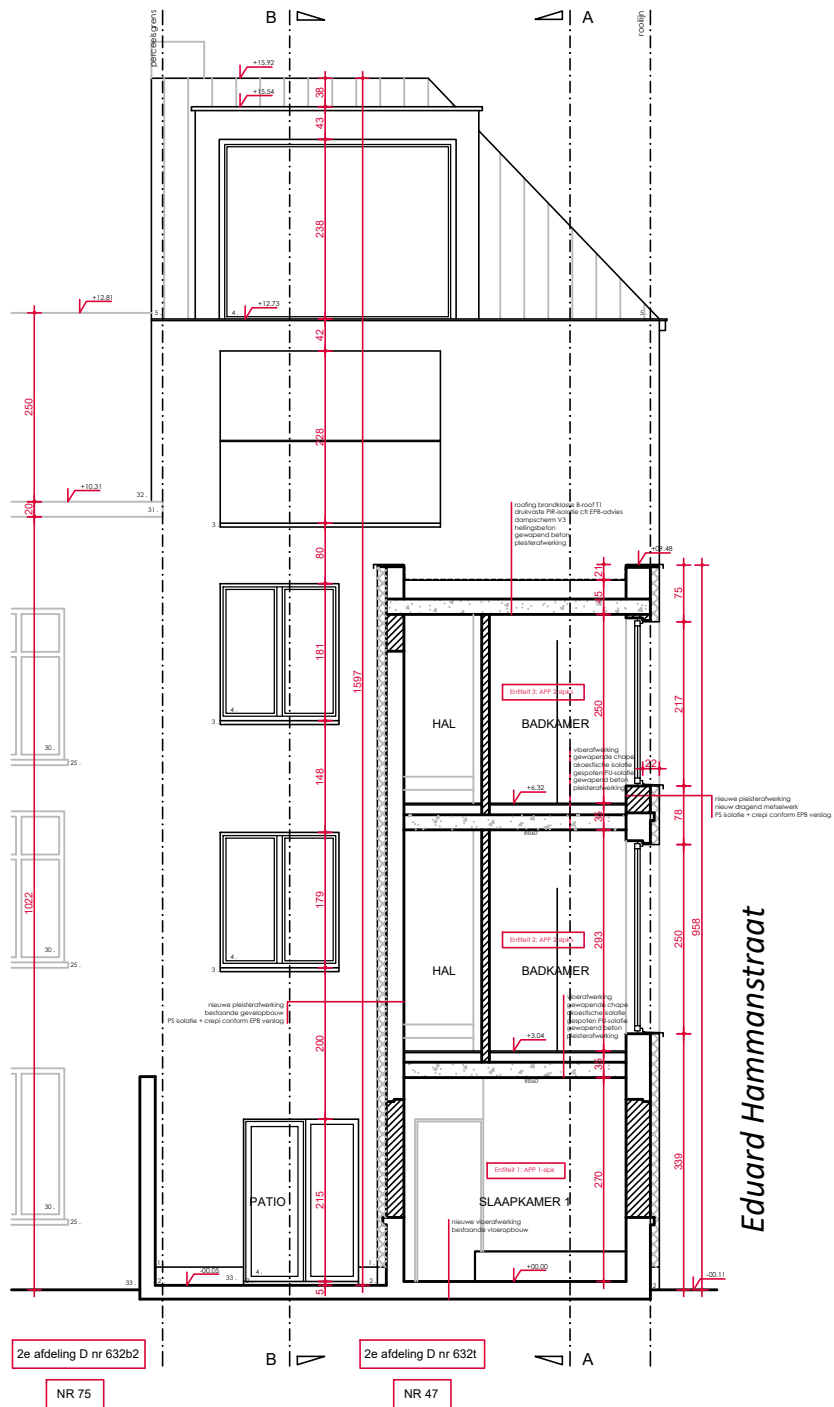
NIEUWETOESTAND - DOORSNED E A A
VERBOUWING VAN EEN MEERGEZINSWONING

Winvest Holding
Jordaanstraat 25
2000 Antwerpen

werf: Eduard Hammanstraat 47
8400 Oostende
2e Afd. Sectie D, nr. 6321







STEE LANDT . DECLERQ
ARCHITECTEN

Veerbootstraat 8 8400 Oostende
 0478 667 625 - 0494 583 436
 info@sdarchitecten.be
 www.sdarchitecten.be

Datum: 25.10.2022
 Dossiernummer: 22/13

NIEUWE TOESTAND - DOORSNEDE CC
VERBOUWING VAN EEN MEERGEZINSWONING

Winvest Holding
 Jordaenskaai 25
 2000 Antwerpen

werf: Eduard Hammanstraat 47
 8400 Oostende
 2e^a Afd. Sectie D, nr. 632t



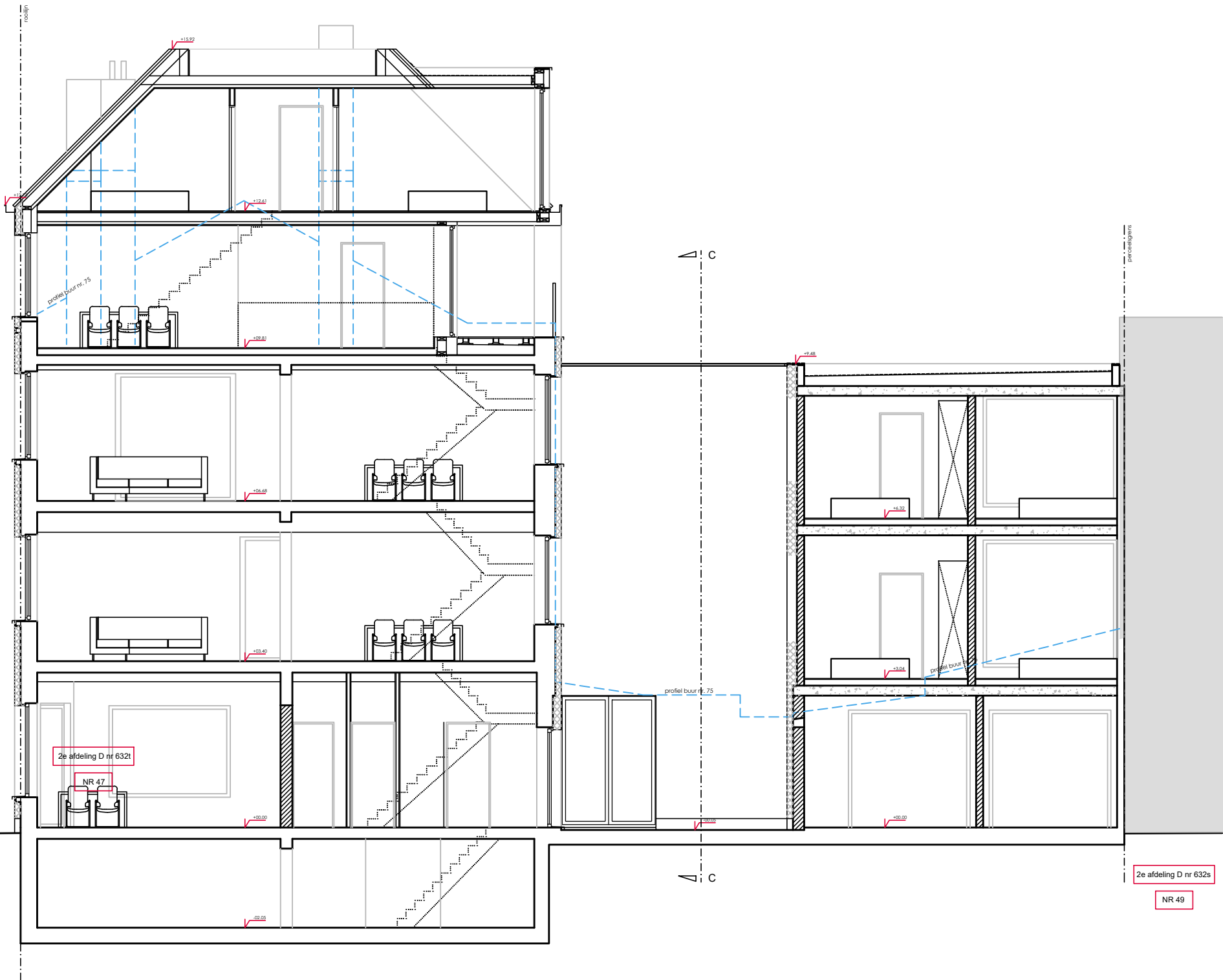
Voorhavenlaan

gemeenteweg
of van de weg

KWS-verharding

groot in grijze betondekkers
randsteent in grijs gewapend beton

voetpad in grijze betondekkers



STEE LANDT . DECLERCQ
ARCHITECTEN

Veerbootsstraat 8 8400 Oostende
0478 667 625 - 0494 583 436
info@steeclercqarchitecten.be
www.steeclercqarchitecten.be

Datum: 25.10.2022
Dossiernummer: 22/13

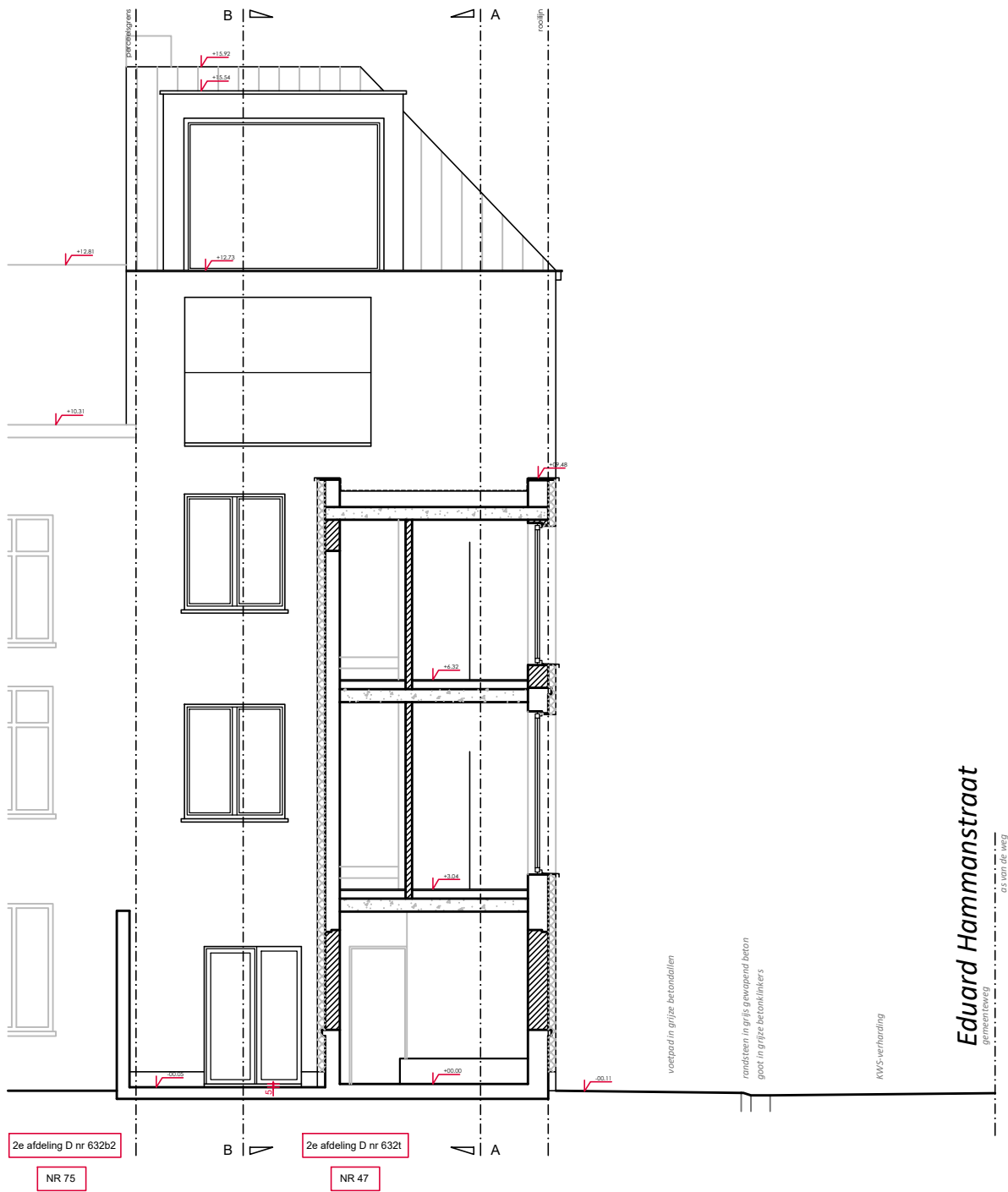


NIEUWE TOESTAND - TERREINPROFIEL 1
VERBOUWING VAN EEN MEERGEZINSWONING

Winvest Holding
Jordaansteek 25
2000 Antwerpen

werf: Eduard Hammanstraat 47
8400 Oostende
2e Afd. Sectie D, nr. 632t





STEELANDT . DECLERCQ
ARCHITECTEN

Veerbootstraat 8 8400 Oostende
0478 467 425 0494 583 436
info@sarchitecturen.be
www.sarchitecturen.be

Datum: 25.10.2022
Dossiernummer: 22/13



NIEUWE TOESTAND - TERREINPROFIEL 2
VERBOUWING VAN EEN MEERGEZINSWONING

Winvest Holding
Jordaenskaai 25
2000 Antwerpen

werf: Eduard Hammanstraat 47
8400 Oostende
2e° Afd. Sectie D, nr. 6321

1:100

