

Table of Contents

BA_2213_L_B_08_legende	2
1 Sheets and Views	1
1.1 Model	2
BA_2213_I_B_09_inplanting	3
1 Sheets and Views	1
1.1 Model	3
BA_2213_P_B_10_kelder	4
1 Sheets and Views	1
1.1 Model	4
BA_2213_P_B_11_gelijkvloers	5
1 Sheets and Views	1
1.1 Model	5
BA_2213_P_B_12_verdiep1	6
1 Sheets and Views	1
1.1 Model	6
BA_2213_P_B_13_verdiep2	7
1 Sheets and Views	1
1.1 Model	7
BA_2213_P_B_13_dakenplan	8
1 Sheets and Views	1
1.1 Model	8
BA_2213_G_B_14_voorgevel Eduard Hammanstraat	9
1 Sheets and Views	1
1.1 Model	9
BA_2213_G_B_15_voorgevel Voorhavenlaan	10
1 Sheets and Views	1
1.1 Model	10
BA_2213_S_B_16_snedesAA	11
1 Sheets and Views	1
1.1 Model	11
BA_2213_S_B_17_snedesBB	12
1 Sheets and Views	1
1.1 Model	12
BA_2213_S_B_18_snedesCC	13
1 Sheets and Views	1
1.1 Model	13
BA_2213_T_B_19_terreinprofiel1	14
1 Sheets and Views	1
1.1 Model	14
BA_2213_T_B_20_terreinprofiel2	15
1 Sheets and Views	1
1.1 Model	15

MATERIALEN

1. bruin/rood gevelmetselwerk
2. geel/oranje geschilderd gevelmetselwerk
3. bruin gevelmetselwerk gemaalreerde - kleur bruin
4. wit PVC buitenschrijnwerk
5. houten buitenschrijnwerk
6. betonnen dorpels
7. grijs/beige geschilderde betonnen lintelen
8. dakrand beton - kleur grijs
9. beige geschilderd houten buitenschrijnwerk
10. oranje geschilderde betonnen plint
11. oranje geschilderde plint in betonnen gevelmetselwerk

MATERIALEN BUUR NR. 49

20. betonnen plinten, dorpels en lintelen
21. geel gevelmetselwerk
22. wit PVC buitenschrijnwerk
23. witte PVC dakrand
24. donkerbruine dakpannen

MATERIALEN BUUR NR. 75

25. grijze betonnen plinten en dorpels
26. grijs geschilderde betonnen lintelen
27. wit geschilderde betonnen dorpels en lintelen
28. rood gevelmetselwerk
29. bruin PVC buitenschrijnwerk
30. beige PVC buitenschrijnwerk
31. witte dakrand
32. rode dakpannen
33. grijze cementering



bestaande constructie



te slopen

RIOLERING

Bestaand gemengd rioleringsstelsel op eigen terrein

NORMERING IN ZAKE BRAND VEILIGHEID CFR ADVIES BRANDWEER

project: middelhoogbouw

STEE LANDT . DECLERCQ ARCHITECTEN

Veerbootstraat 8 8400 Oostende
0478 667 625 - 0494 593 436
info@sdarchitecten.be
www.sdarchitecten.be

Datum: 25.10.2022
Dossiernummer: 22/13



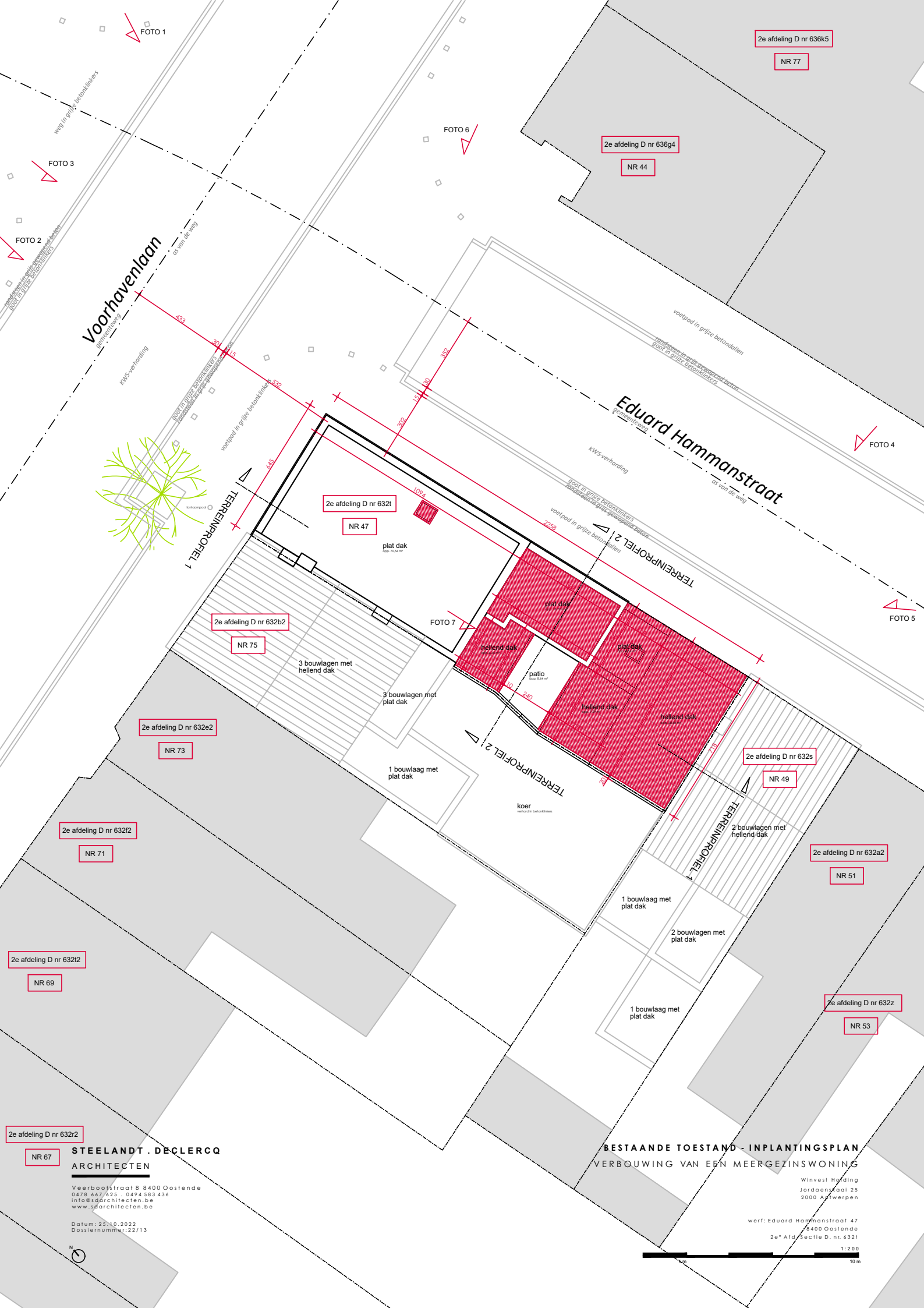
BESTAANDE TOESTAND - LEGENDE VERBOUWING VAN EEN MEERGEZINSWONING

Winvest Holding
Jordaenskaai 25
2000 Antwerpen

werf: Eduard Hammanstraat 47
8400 Oostende
2e^e Afd. Sectie D, nr. 632f

1:100





2e afdeling D nr 636k5

NR 77

2e afdeling D nr 636g4

NR 44

Voorhavenlaan

Eduard Hammanstraat

TERREINPROEF 1

TERREINPROEF 2

TERREINPROEF 3

2e afdeling D nr 632t

NR 47

plat dak

2e afdeling D nr 632b2

NR 75

3 bouwlagen met hellend dak

3 bouwlagen met plat dak

1 bouwlaag met plat dak

2e afdeling D nr 632e2

NR 73

2e afdeling D nr 632f2

NR 71

2e afdeling D nr 632s

NR 49

2e afdeling D nr 632a2

NR 51

2e afdeling D nr 632i2

NR 69

1 bouwlaag met plat dak

2 bouwlagen met plat dak

1 bouwlaag met plat dak

2e afdeling D nr 632z

NR 53

2e afdeling D nr 632r2

NR 67

STEE LANDT . DE CLERCK
ARCHITECTEN

Veerbootsstraat 8 8400 Oostende
0478 667 625 - 0494 583 436
info@sdarchitecten.be
www.sdarchitecten.be

Datum: 25.10.2022
Dossiernummer: 22/13

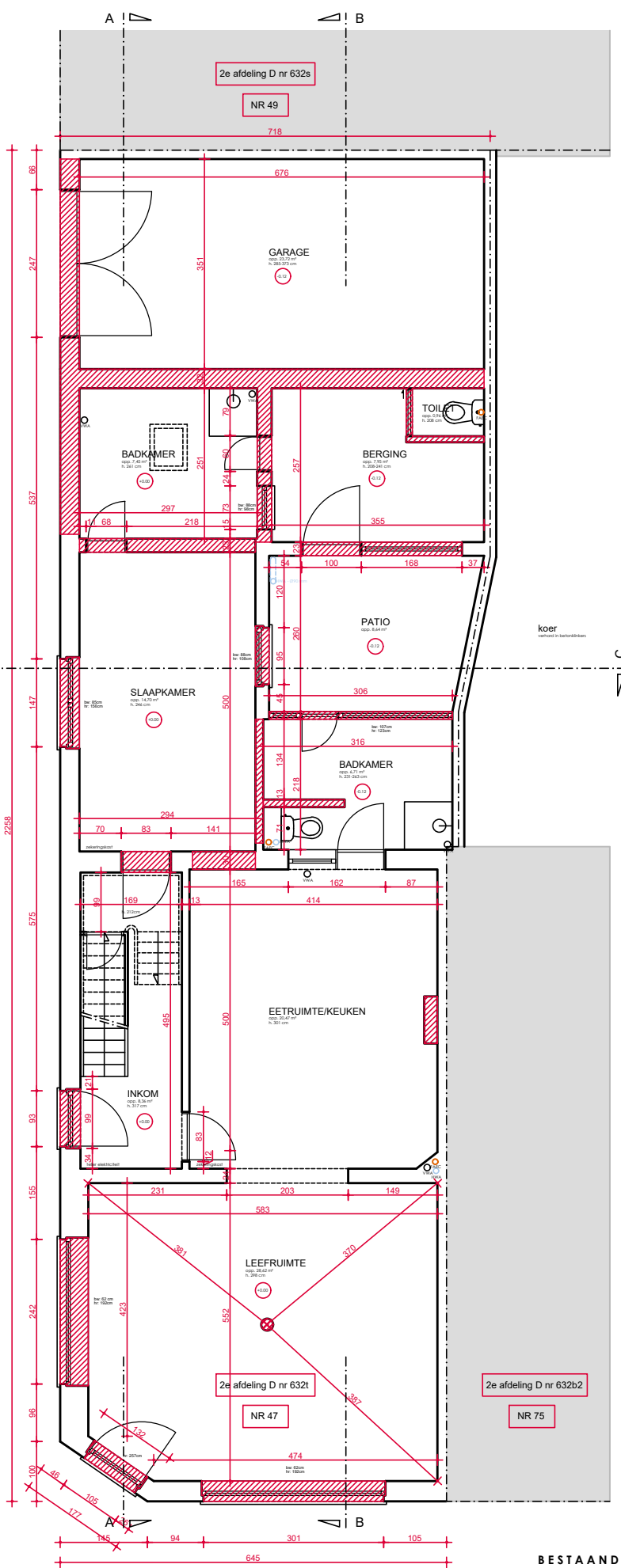
BESTAANDE TOESTAND - INPLANTINGSPLAN
VERBOUWING VAN EEN MEERGEZINSWONING

Winvest Holding
Jordaenskaai 25
2000 Antwerpen

werf: Eduard Hammanstraat 47
8400 Oostende
2e Afd. Sectie D, nr. 632t

1:200
10m

Eduard Hammanstraat



STEELENDT . DECLERCO
ARCHITECTEN

Veerbootstraat 8 8400 Oostende
0478 467 625 - 0494 583 436
info@sarchitecten.be
www.sarchitecten.be

Datum: 25.10.2022
Dossiernummer: 22/13

Voorhavenlaan

BESTAANDE TOESTAND - GELIJKVLOERS
VERBOUWING VAN EEN MEERGEZINSWONING

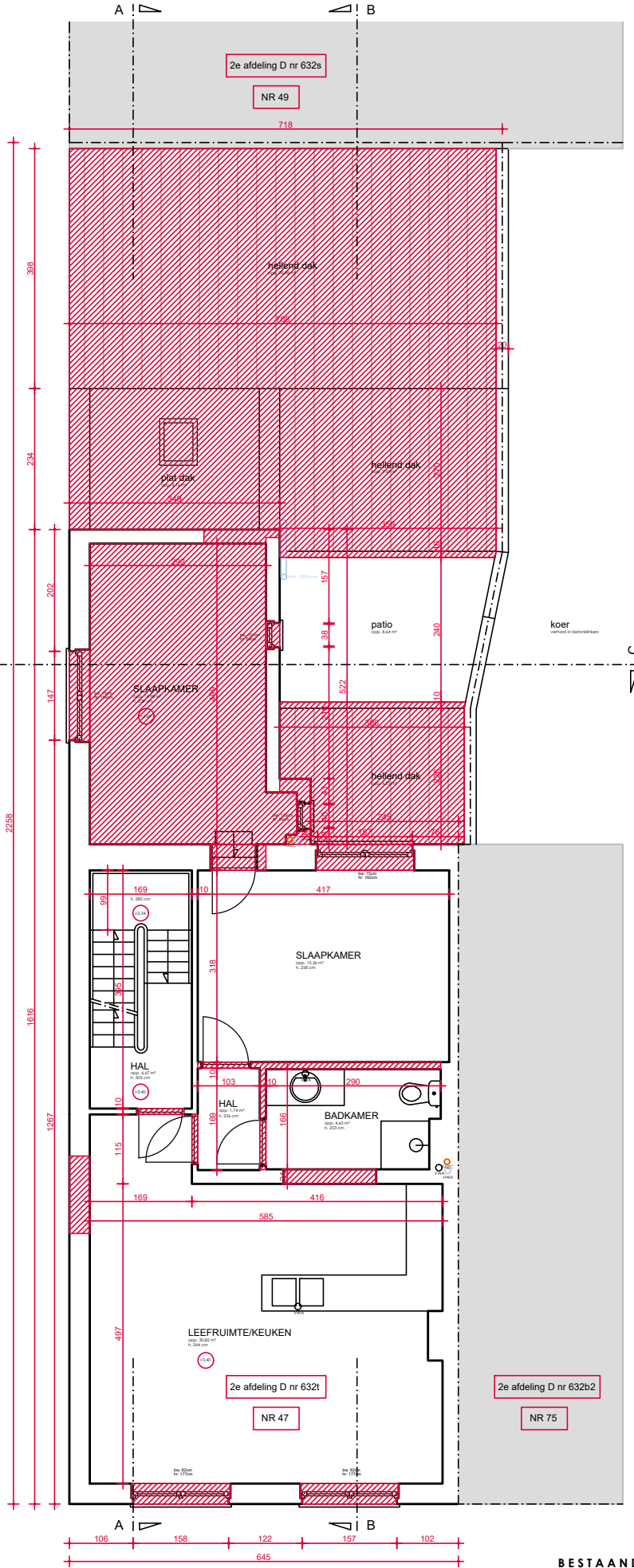
Winvest Holding
Jordaenskaai 25
2000 Antwerpen

werf: Eduard Hammanstraat 47
8400 Oostende
2e Afd. Sectie D, nr. 632t

1:100



Eduard Hammanstraat



STEE LANDT . DECLERQC
ARCHITECTEN

Veerbootstraat 8 8400 Oostende
0478 467 625 - 0494 583 436
info@sarchitecten.be
www.sarchitecten.be

Datum: 25.10.2022
Dossiernummer: 22/13

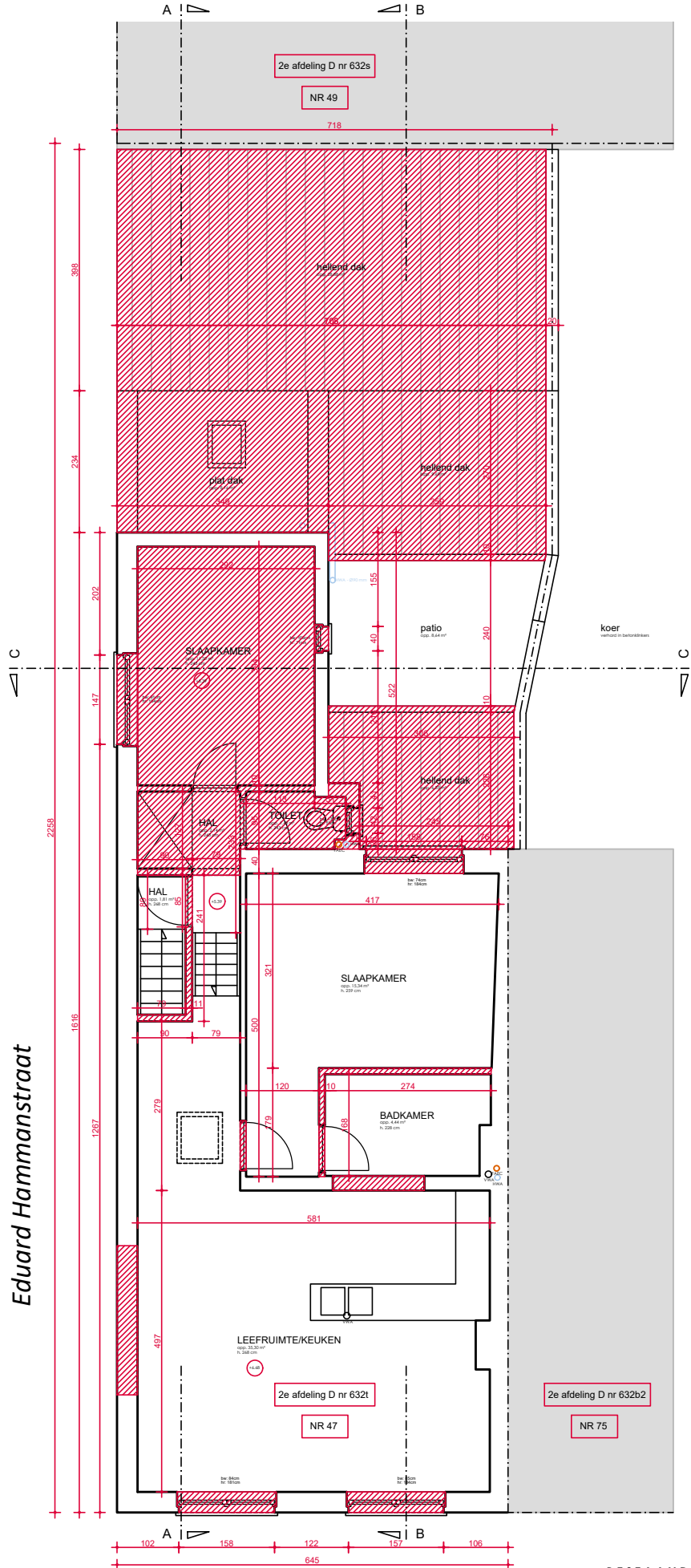
Voorhavenlaan

BESTAANDE TOESTAND - VERDIEPING 1
VERBOUWING VAN EEN MEERGEZINSWONING

Winvest Holding
Jordaenskaai 25
2000 Antwerpen

werf: Eduard Hammanstraat 47
8400 Oostende
2e° Afd. Sectie D, nr. 632t





STEE LANDT . DECLERCO
ARCHITECTEN
 Veerbootstraat 8 8400 Oostende
 0478 467 625 - 0494 583 436
 info@sarchitecten.be
 www.sarchitecten.be

Datum: 25.10.2022
 Dossiernummer: 22/13

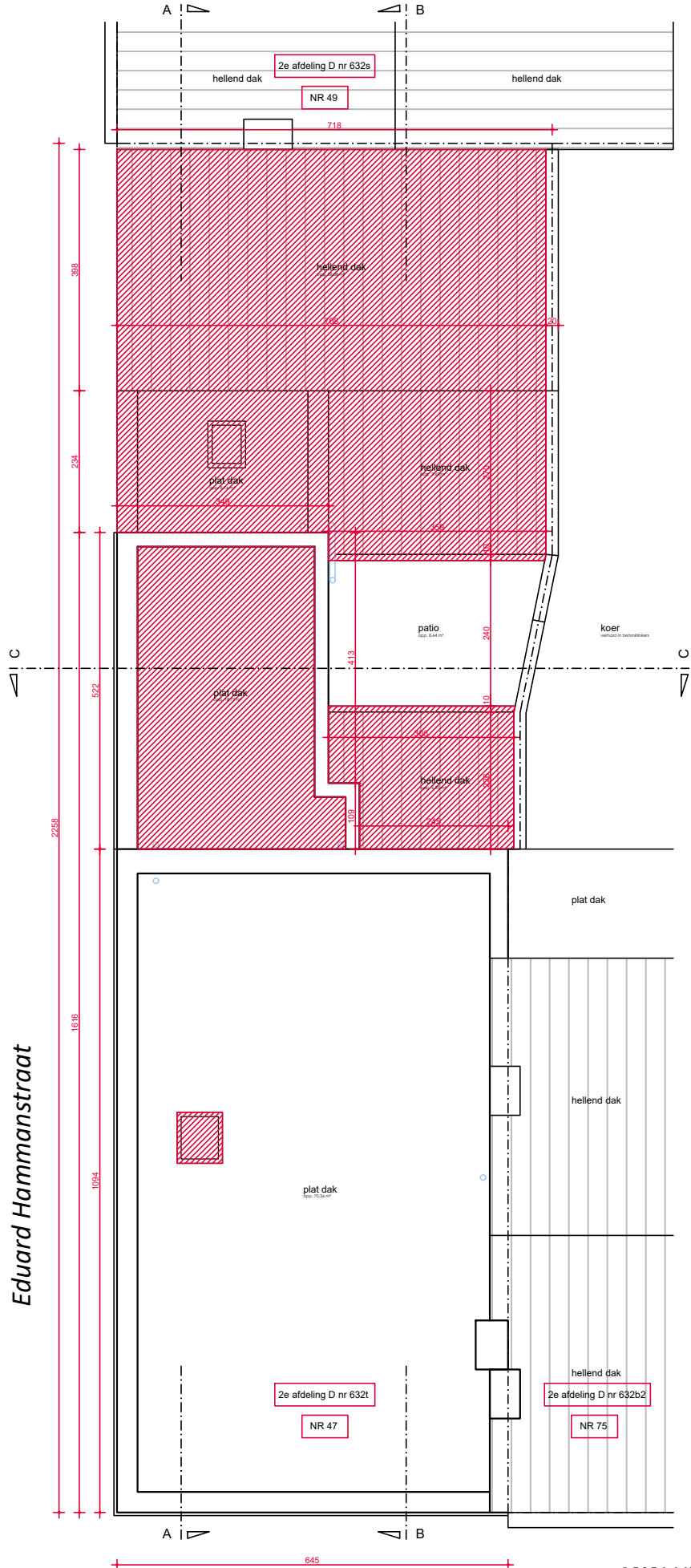
Voorhavenlaan

BESTAANDE TOESTAND - VERDIEPING 2
 VERBOUWING VAN EEN MEERGEZINSWONING

Winvest Holding
 Jordaenskaai 25
 2000 Antwerpen

werf: Eduard Hammanstraat 47
 8400 Oostende
 2e° Afd. Sectie D, nr. 632t





Eduard Hammanstraat

Voorhavenlaan

STEELENDT . DECLERQ
ARCHITECTEN
 Veerbootstraat 8 8400 Oostende
 0478 467 625 - 0494 583 436
 info@sarchitecten.be
 www.sarchitecten.be

Datum: 25.10.2022
 Dossiernummer: 22/13

BESTAANDE TOESTAND - DAKENPLAN
 VERBOUWING VAN EEN MEERGEZINSWONING

Winvest Holding
 Jordaenskaai 25
 2000 Antwerpen

werf: Eduard Hammanstraat 47
 8400 Oostende
 2e° Afd. Sectie D, nr. 632t





STEE LANDT . DECLERCQ
ARCHITECTEN

Veerbootstraat 8 8400 Oostende
0478 667 625 - 0494 583 436
info@sdarchitecten.be
www.sdarchitecten.be

Datum: 25.10.2022
Dossiernummer: 22/13

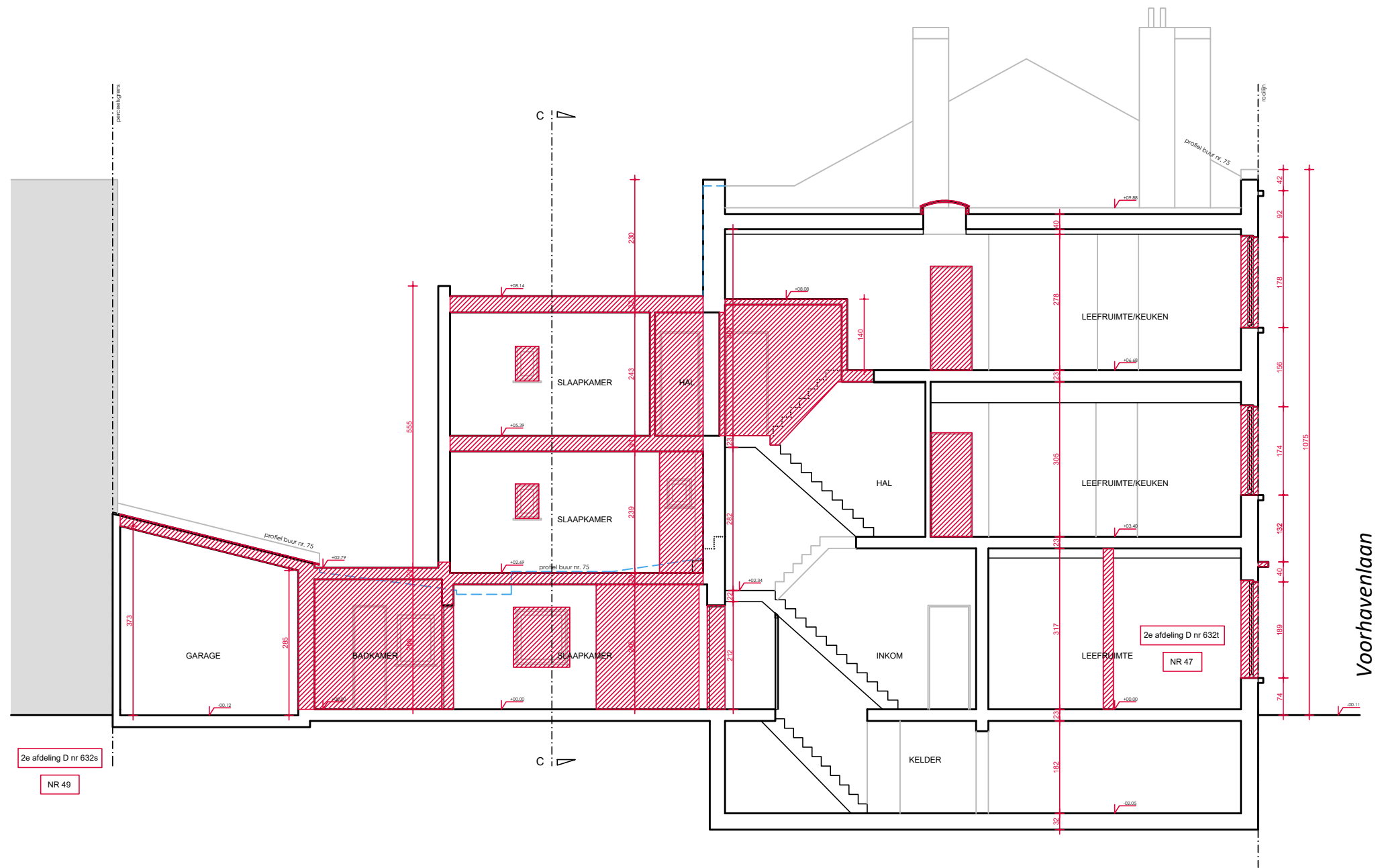


BESTAANDE TOESTAND - VOORGEVEL - E.HAMMANSTRAAT
VERBOUWING VAN EEN MEERGEZINSWONING

Winvest Holding
Jordaansteek 25
2000 Antwerpen

werf: Eduard Hammanstraat 47
8400 Oostende
2e° Afd. Sectie D, nr. 632t





STEE LANDT . DECLERCQ
ARCHITECTEN

Veerbootstraat 8 8400 Oostende
0478 667 625 - 0494 583 436
info@sdarchitecten.be
www.sdarchitecten.be

Datum: 25.10.2022
Dossiernummer: 22/13



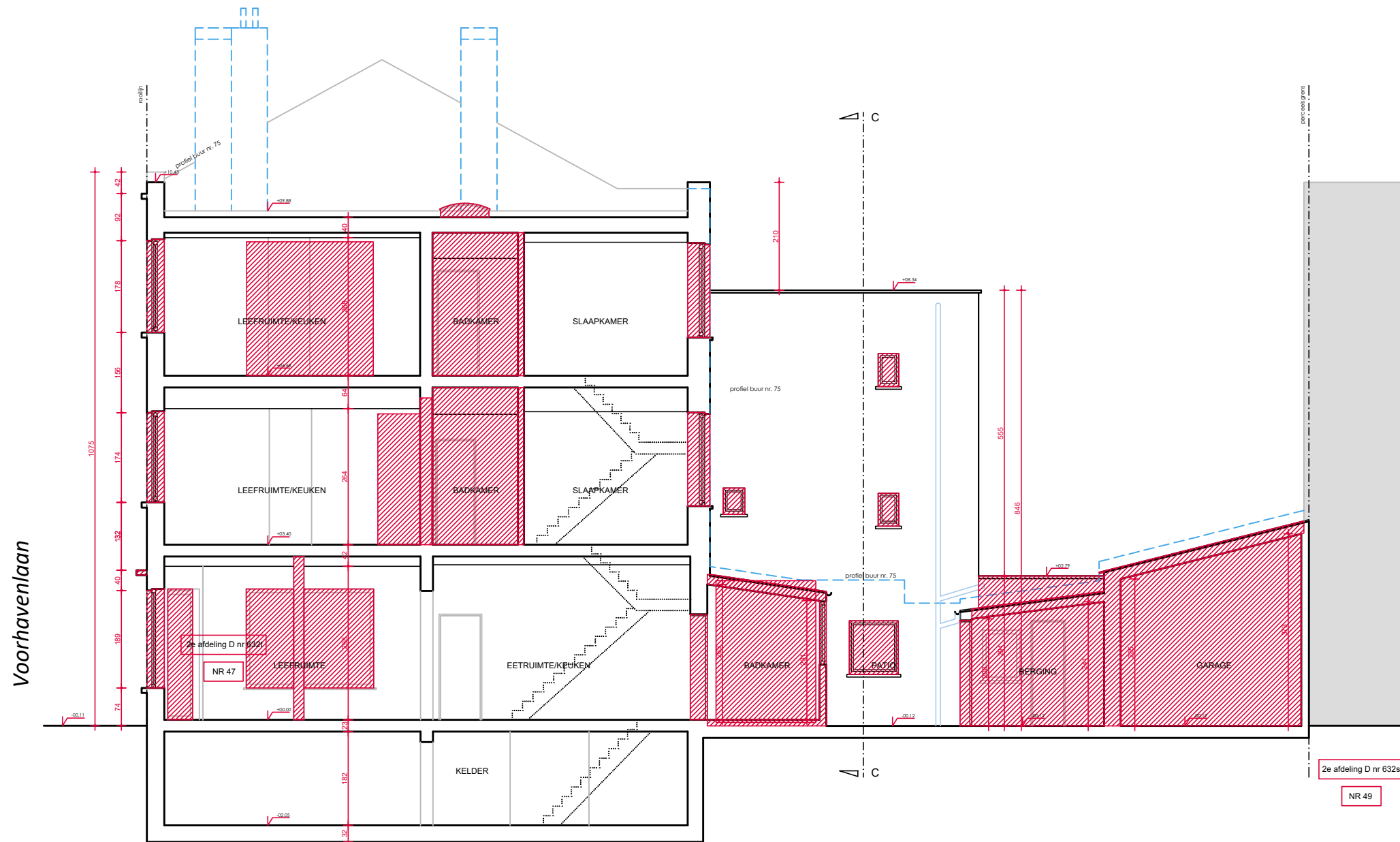
BESTAANDE TOESTAND - DOORSNEDE AA
VERBOUWING VAN EEN MEERGEZINSWONING

Winvest Holding
Jordaansteil 25
2000 Antwerpen

werf: Eduard Hammanstraat 47
8400 Oostende
2e° Afd. Sectie D, nr. 632t



1:100
5m



STEE LANDT . DECLERCQ
ARCHITECTEN

Veerbootstraat 8 8400 Oostende
0478 667 625 - 0494 583 436
info@sdarchitecten.be
www.sdarchitecten.be

Datum: 25.10.2022
Dossiernummer: 22/13

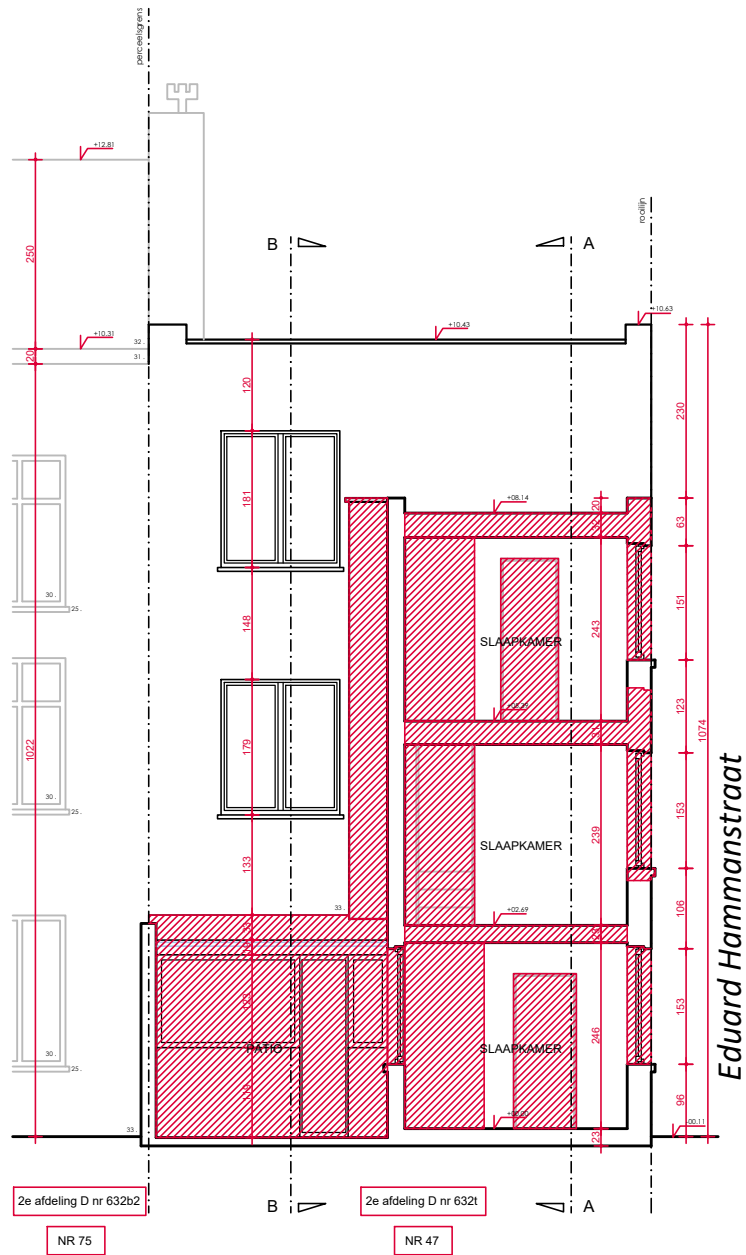


BESTAANDE TOESTAND - DOORSNED E BB
VERBOUWING VAN EEN MEERGEZIN SWONING

Winvest Holding
Jordaansteel 25
2000 Antwerpen

werf: Eduard Hammanstraat 47
8400 Oostende
2e° Afd. Sectie D, nr. 632f





Eduard Hammanstraat

STEELANDT . DECLERCQ
ARCHITECTEN

Veerbootstraat 8 8400 Oostende
0478 667 625 - 0494 583 436
info@sdarchitecten.be
www.sdarchitecten.be

Datum: 25.10.2022
Dossiernummer: 22/13

BESTAANDE TOESTAND - DOORSNEDE CC
VERBOUWING VAN EEN MEERGEZINSWONING

Winvest Holding
Jordaenskaai 25
2000 Antwerpen

werf: Eduard Hammanstraat 47
8400 Oostende
2e^e Afd. Sectie D, nr. 632t

1:100



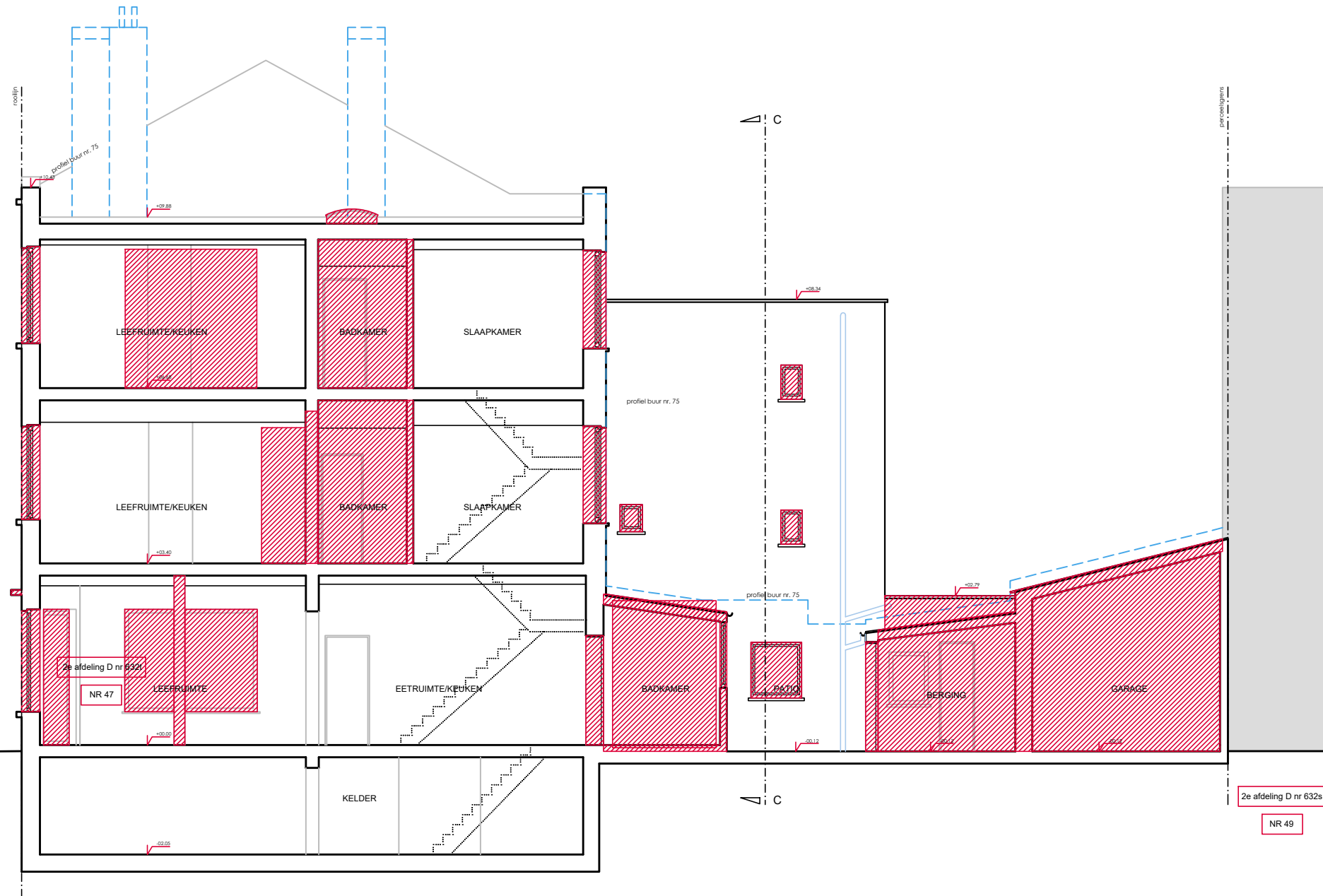
Voorhavenlaan

gemeenteweg
op van de weg

RVS-verharding

goot in grijze betonklankers
randleeren in grijs gewapend beton

voetpad in grijze betonklankers



STEELENDT . DECLERCQ
ARCHITECTEN

Veerbootstraat 8 8400 Oostende
0478 667 625 - 0494 583 436
info@steeleendtdeclercq.be
www.steeleendtdeclercq.be

Datum: 25.10.2022
Dossiernummer: 22/13

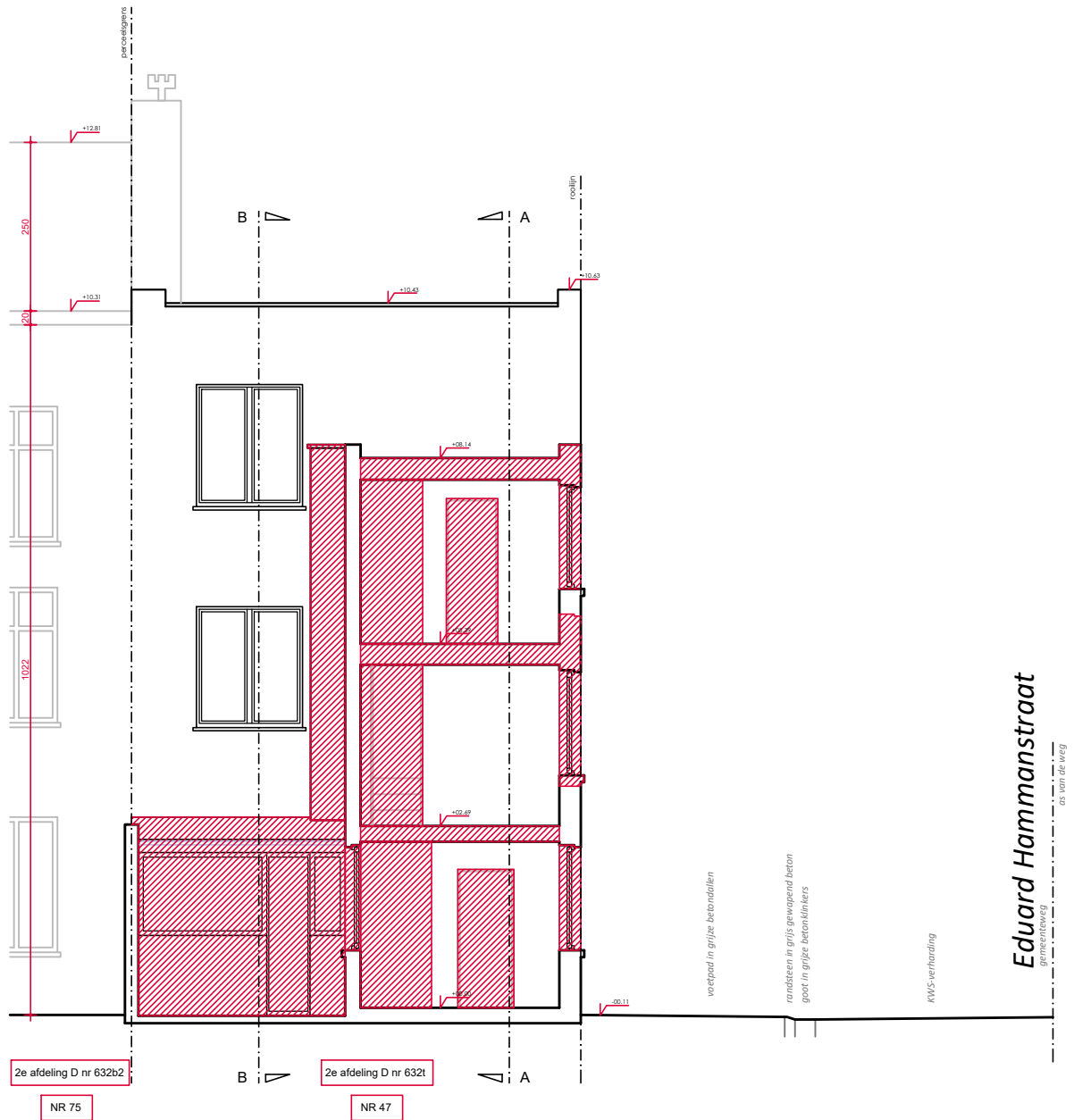


BESTAANDE TOESTAND - TERREINPROFIEL 1
VERBOUWING VAN EEN MEERGEZINSWONING

Winvest Holding
Jordaanstraat 25
2000 Antwerpen

werf: Eduard Hammanstraat 47
8400 Oostende
2e Afd. Sectie D, nr. 632f





STEE LANDT . DECLERCQ
ARCHITECTEN

Veerbootstraat 8 8400 Oostende
0478 467 625 - 0494 583 436
info@sdarchitecten.be
www.sdarchitecten.be

Datum: 25.10.2022
Dossiernummer: 22/13

BESTAANDE TOESTAND - TERREINPROFIEL 2
VERBOUWING VAN EEN MEERGEZINSWONING

Winvest Holding
Jordaenskaai 25
2000 Antwerpen

werf: Eduard Hammanstraat 47
8400 Oostende
2e° Afd. Sectie D, nr. 632t

1:100

