

PARK HIDALGO

WONEN IN HET GROEN, DICHTBIJ ALLES



**COLOR
PROJECTS**



INHOUDSTAFEL

LIGGING	3
HET PROJECT	5
TYPES WONINGEN	11
OMGEVING WESTRODE	15





LIGGING



1/ PARK HIDALGO

2/ LAGERE SCHOOL & CHIRO

3/ ALBERT HEIJN & CARREFOUR

4/ CENTRUM LONDERZEEL

5/ RECYLCAGEPARK

6/ ARENAL MEISE



GROEN WONEN IN WESTRODE

HET PROJECT

Het unieke nieuwbouwproject "Park Hidalgo" ligt aan de Breemweg in Westrode (Meise) en bestaat uit **12 eengezinswoningen met privatieve tuin**. Met zijn locatie op de as Brussel - Antwerpen is het rustig gelegen en toch dichtbij openbaar vervoer, treinstation, het centrum van de naburige gemeente Londerzeel, sportfaciliteiten, supermarkten etc.

Het project omvat gemeenschappelijke voorzieningen, zoals een gezamenlijke **fietsenstalling**, gemeenschappelijke **overdekte hal** in de binnenplaats, een **speelweide** en tuin. Daarnaast zijn er **22 privatieve parkeerplaatsen**, waarvan 11 overdekte carports, met optionele mogelijkheid tot elektrisch laden.

Alle woningen omvatten **3 slaapkamers**, een leefruimte met open keuken, een badkamer, berging, privatieve tuin én **zolderruimte met zolderluik of vaste trap**.



De woningen in de zijflanken bieden de optie om de zolderruimte volledig te laten afwerken volgens uw eigen voorkeuren. Zo kan u de woning uitbreiden met een extra slaapkamer, badkamer en/of bureau- of atelierruimte.

Park Hidalgo biedt bewoners een unieke kans om te wonen rondom een collectief binnenplein, waarbij de nadruk ligt op rust en groen met een blijvend **vrij zicht op agrarisch gebied**, en toch vlakbij alle voorzieningen.



ISOLATIE EN TECHNIEKEN

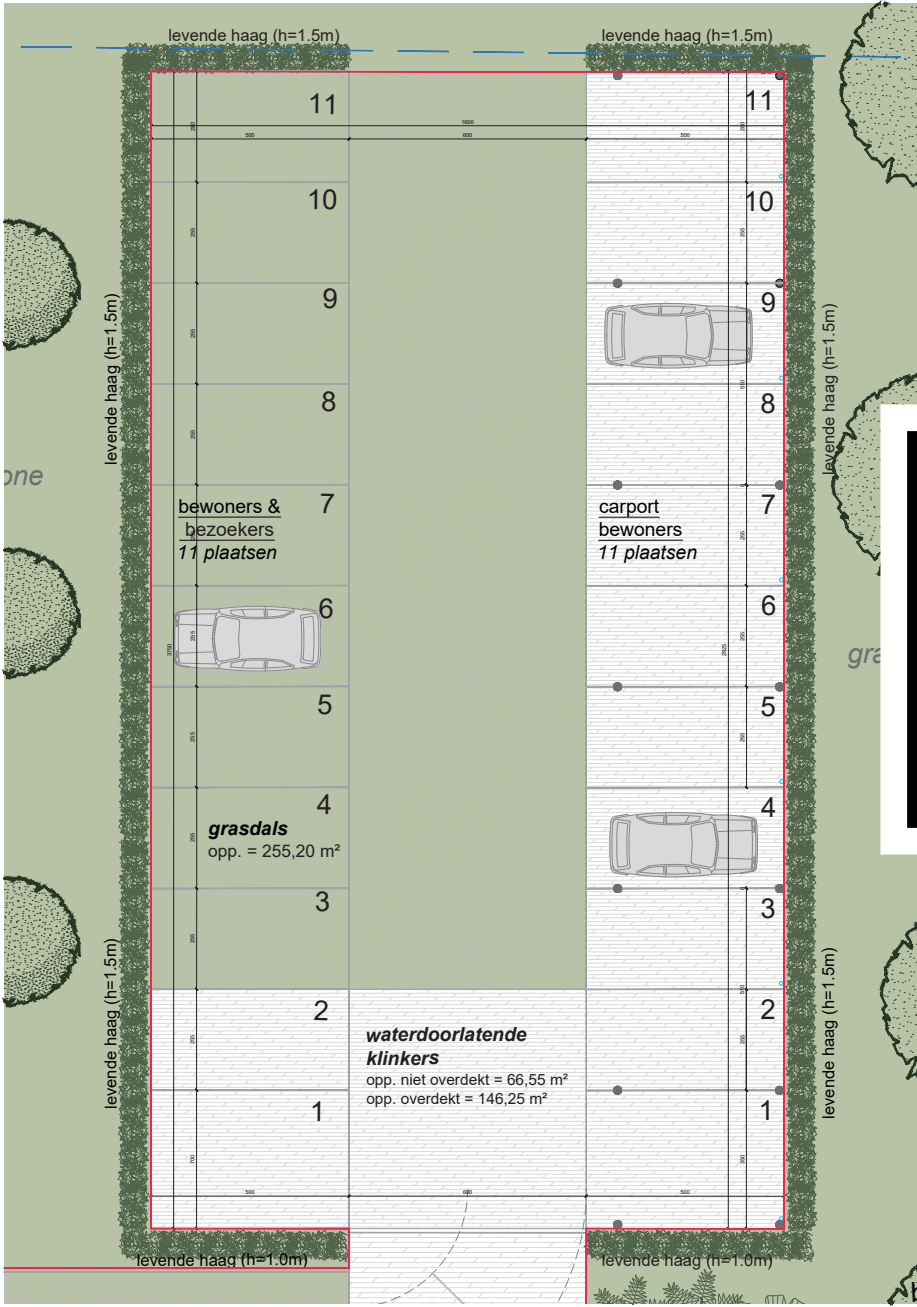
Alle woningen voldoen aan de huidige EPB-normen over energieprestatie en binnenklimaat. Dankzij het gebruik van **zonnepanelen**, **lucht-waterwarmtepomp**, **ventilatiesysteem D+**, **vloerverwarming** en de aandacht voor **goede vloer-, dak- en muurisolatie**, behaalt het project de **BEN-norm** en de normen voor zeer laag energieverbruik.

AFWERKING

De woning wordt volledig afgewerkt waarbij u ruime mogelijkheden heeft in **kwalitatieve materialen**. Zo kan er voor de vloeren gekozen worden uit **keramische tegels** en/of **parket** in de slaapkamers. Ook de meubels en toestellen voor badkamers en keukens zijn nog vrij te kiezen*. In alle woningen worden de muren en plafonds **schilderklaar** opgeleverd. De ramen zijn in zwart aluminium.

* keuzevrijheid is gelimiteerd in tijd



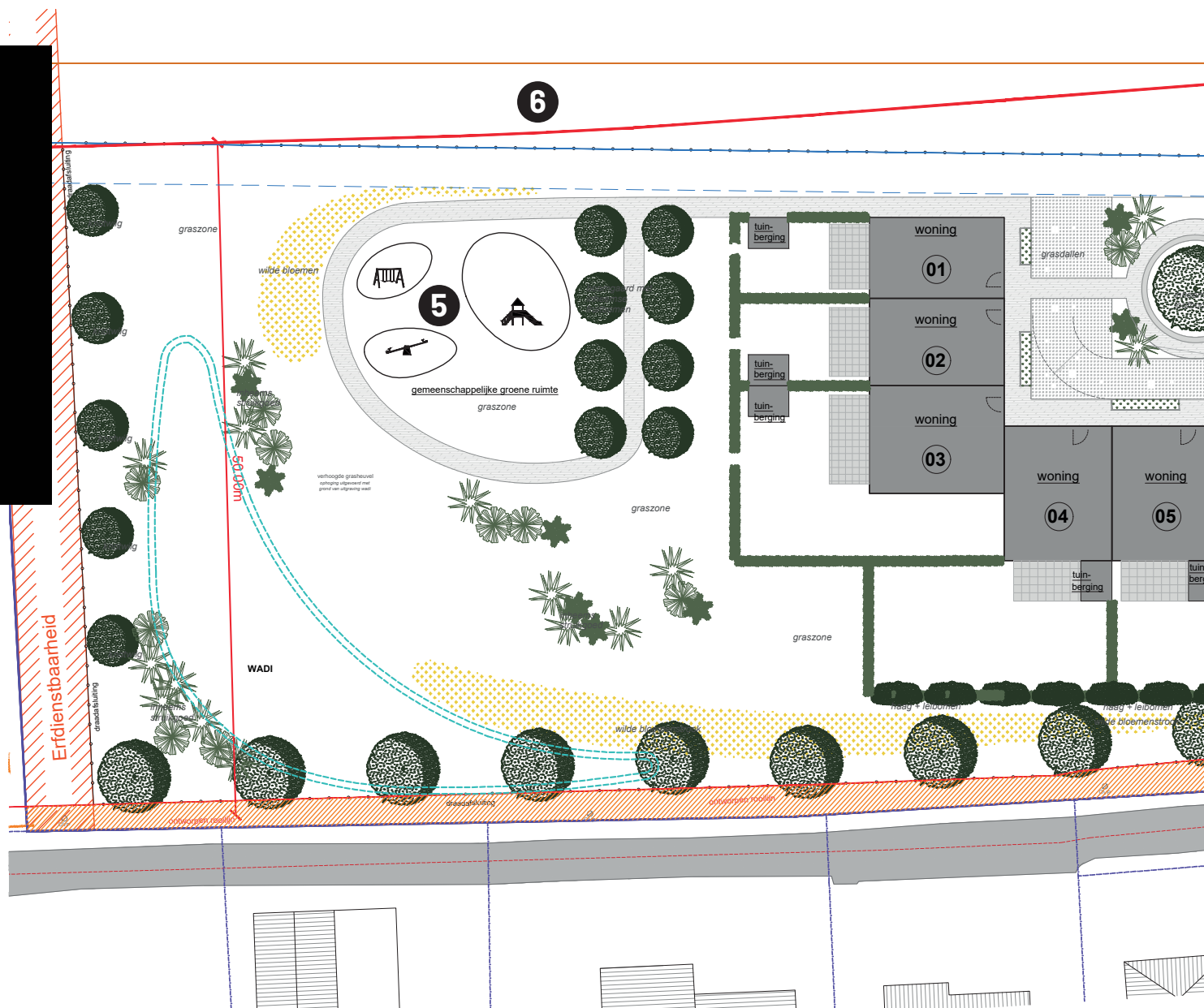


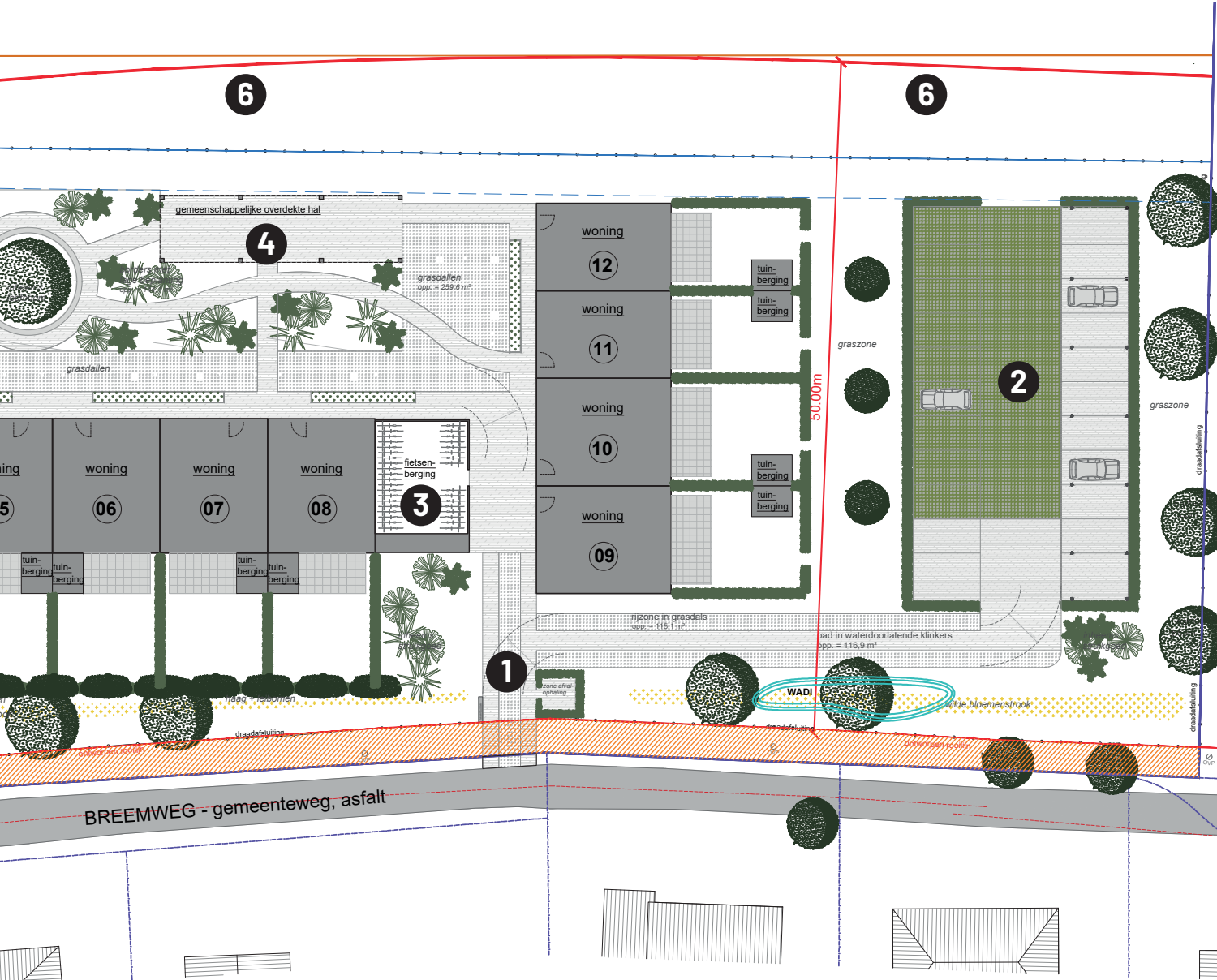
PARKEERPLAATSEN & CARPORTS

Het project voorziet in 22 private **parkeerplaatsen**, waaronder 11 overdekte **carports**. Daarnaast is er ook een **gemeenschappelijke fietsenstalling** voorzien op de site.

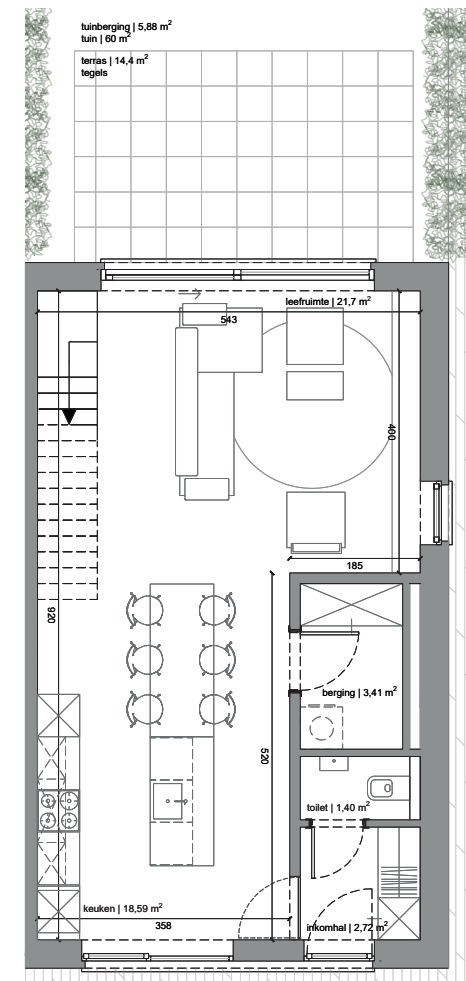
GRONDPLAN

1. Toegang tot site
2. Parkeerplaatsen & carports
3. Fietsenstalling
4. Gemeenschappelijke overdekte hal
5. Gemeenschappelijke speelweide
6. Vrij agrarisch zicht

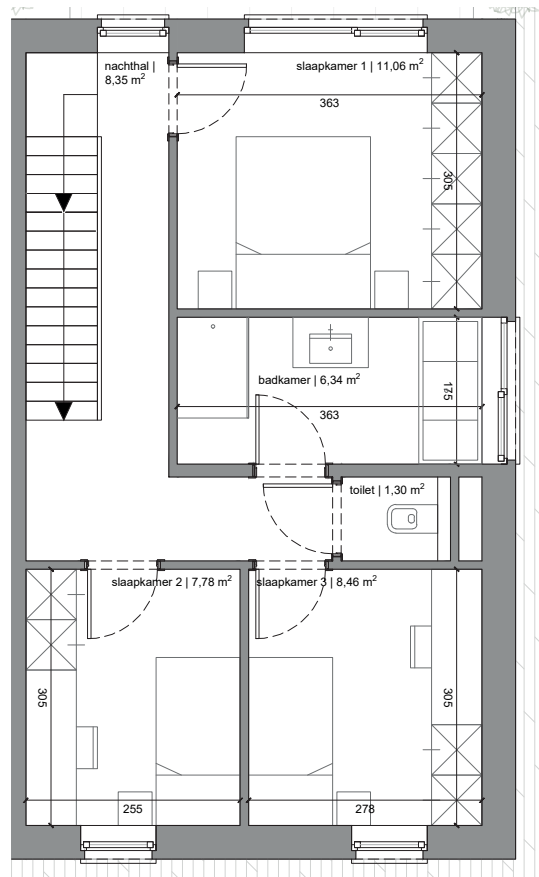




TYPE WONINGEN



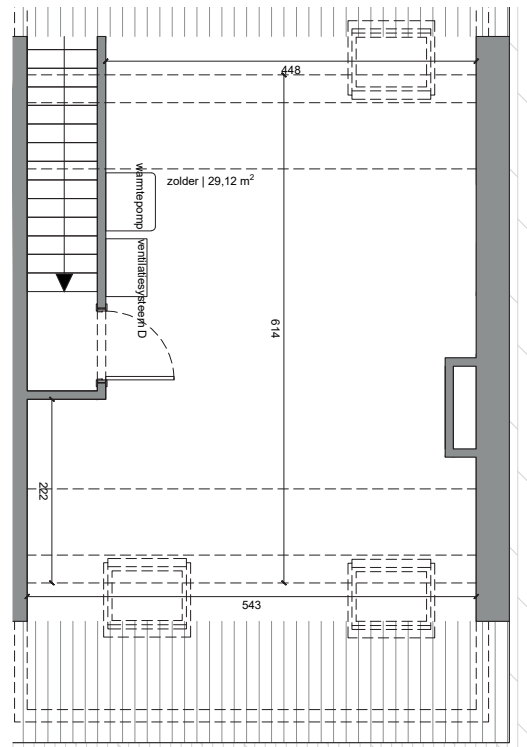
Gelijkvloers





Eerste verdieping

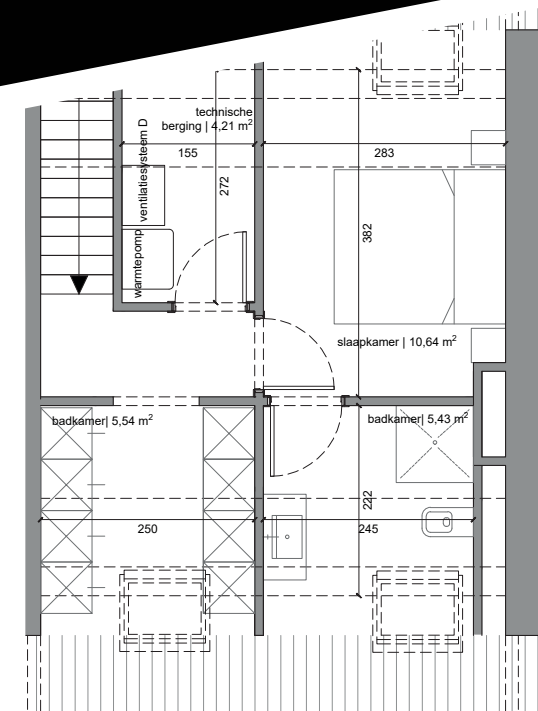
Zolderverdieping

Optie 1 - Zolderruimte als één open ruimte



TYPE 1 - ZIJFLANK

-  3 slaapkamers
-  156 - 211m² (incl. zolder)
-  Private tuin met terras (60 - 180m²)



Optie 2 - Volledig afgewerkte zolderruimte

TYPE 2 - VOORZIJD



3 slaapkamers

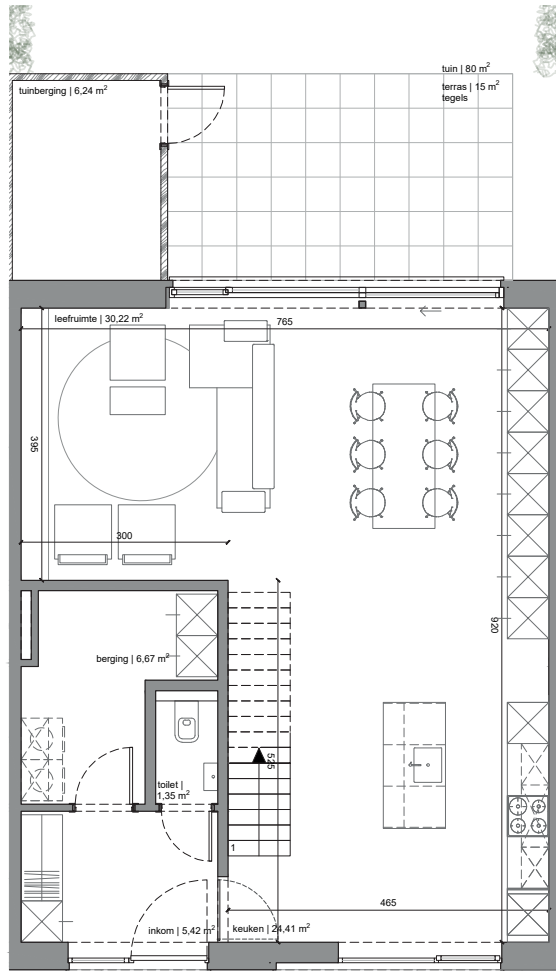


182 - 210m² (incl. zolder)

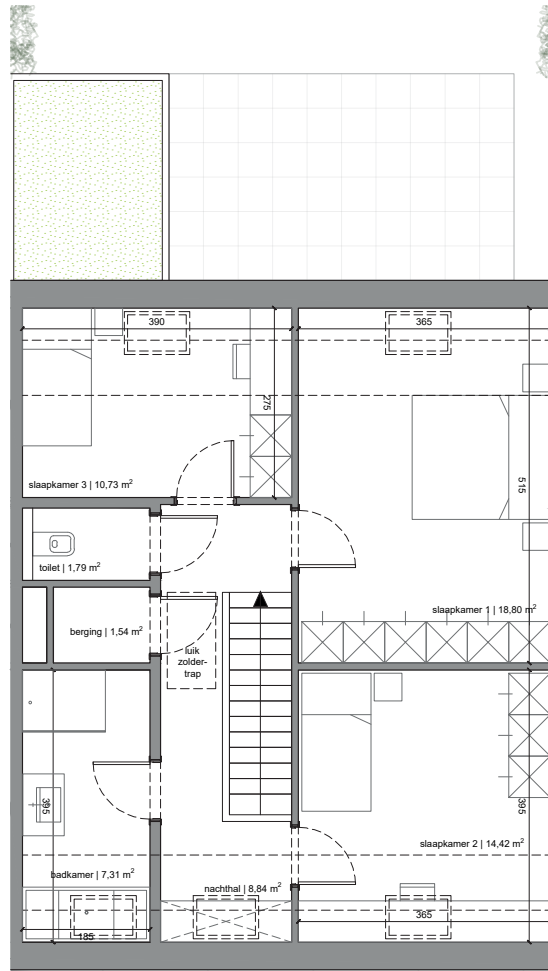


Private tuin met terras
(80 - 180m²)

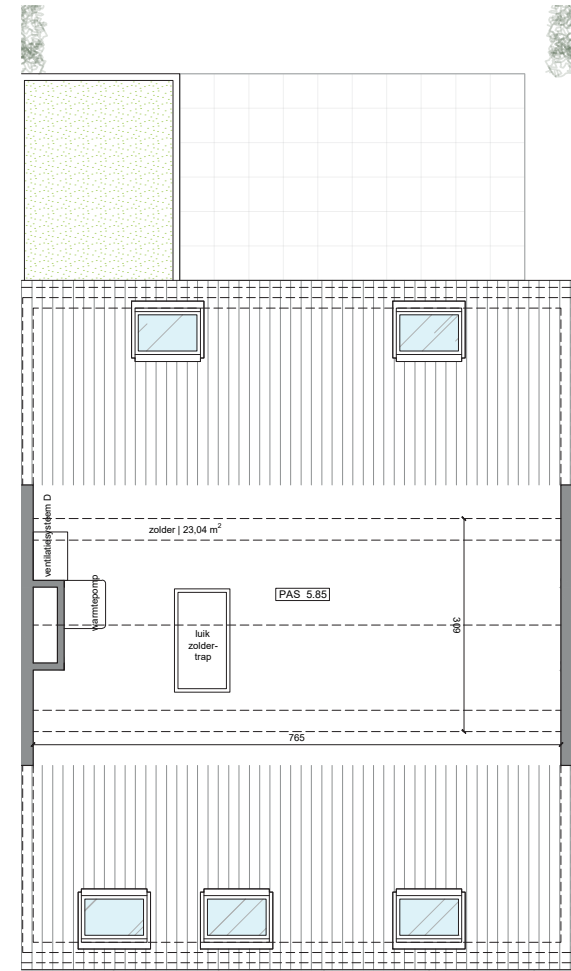




Gelijkvloers



Eerste verdieping



Zolderverdieping

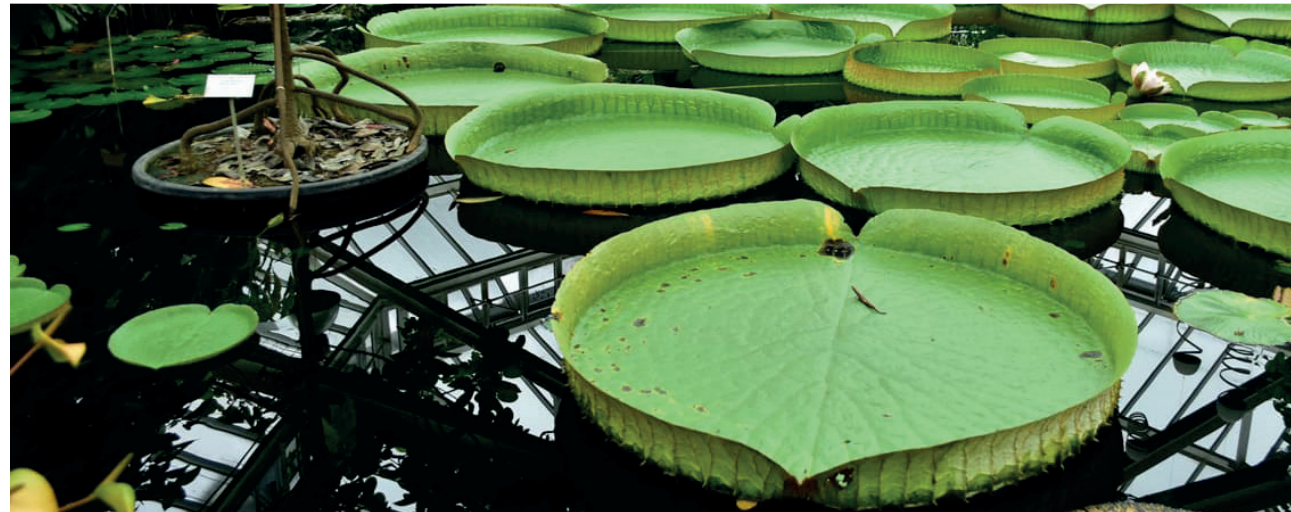
OMGEVING

De gemeente Wolvertem is gelegen in de groene gordel rond Brussel op slechts een boogscheut van de Europese hoofdstad. Het project ligt met zijn locatie aan de Broomweg te Westrode vlakbij een uitstekende verbinding met de A12-autosnelweg en Ring rond Brussel.

Park Hidalgo bevindt zich daarnaast ook nabij de gemeente Londerzeel met een uitgebreid aanbod aan winkels, scholen, sport- en recreatiefaciliteiten, waardoor alle voorzieningen binnen handbereik liggen.

Verder ligt de Nationale Plantentuin van Meise praktisch om de hoek. Deze 92ha grote, groene long herbergt een botanische tuin met één van de grootste serrecomplexen in Europa. Het historische domein zorgt voor een cultureel en ecologisch pluspunt in de regio.

Park Hidalgo laat u wonen in een gemeente waar rust, bereikbaarheid en levenskwaliteit perfect samenkomen.





Kasteel Diepensteyn Londerzeel

Architect

Mertens Architecten
03 568 72 53
www.mertens-architecten.be

Notaris

Anne Verhaeghe
02 272 40 50

Projectontwikkelaar

Color Projects
0468 04 15 59
www.colorprojects.be

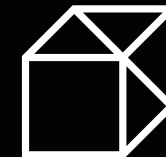
Info & verkoop

Immo Luxor
Limbosweg 5 bus 0.2, 1860 Meise
02 421 71 41 | info@immoluxor.be
www.immoluxor.be

Openingsuren

Maandag	op afspraak
Dinsdag	9u - 17u
Woensdag	9u - 17u
Donderdag	9u - 12u30
Vrijdag	9u - 17u
Zaterdag	op afspraak
Zondag	gesloten

LUXOR_{MEISE}
PARTNERS
IN VASTGOED | **LEOLUX**_{ASSE}



**COLOR
PROJECTS**