

Résidence Les hauts de la Gare

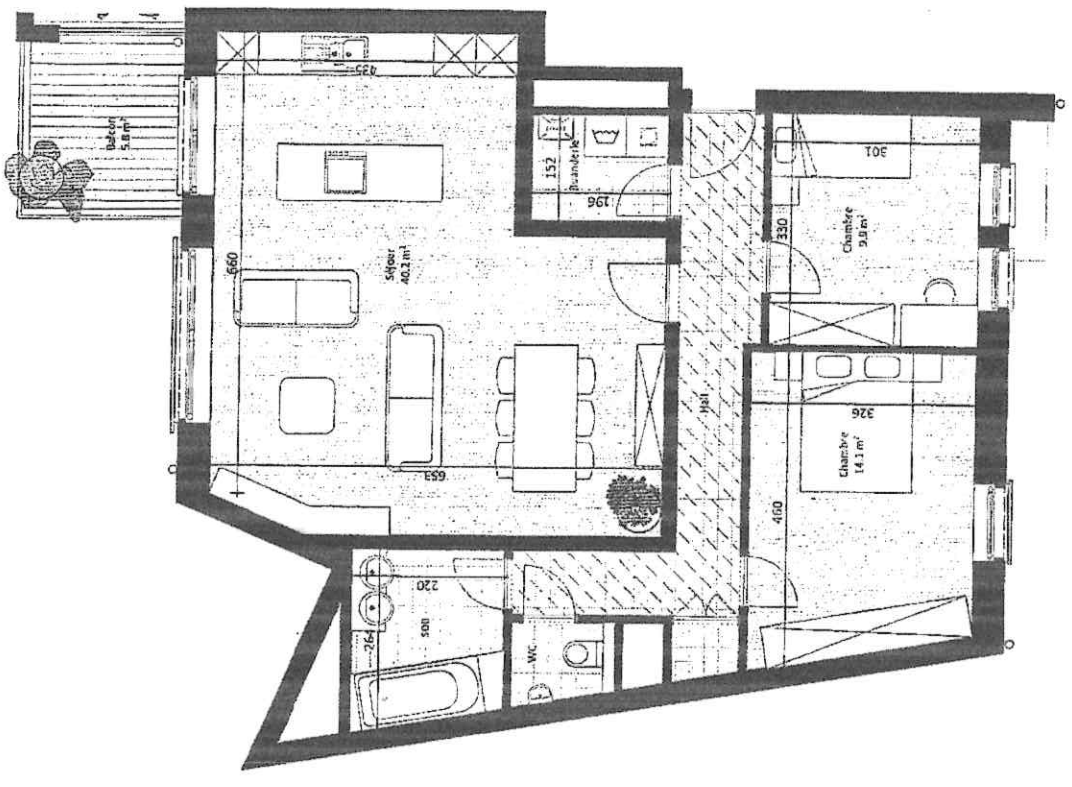
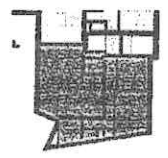
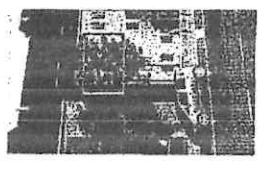
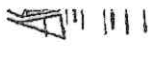
Appart



2/3



102.7 m



- Carrelage
- Revêtement stratifié
- Parquet
- Faisceau

NOTE:
 1. Le présent plan d'appartement est établi en vertu de la réglementation en vigueur en vigueur. Il est à considérer comme un document de référence. Les dimensions indiquées sont des dimensions moyennes. Les dimensions exactes sont à valider sur le terrain. Les dimensions indiquées sont des dimensions moyennes. Les dimensions exactes sont à valider sur le terrain.

Architecte

PULSAR
ARCHITECTURE