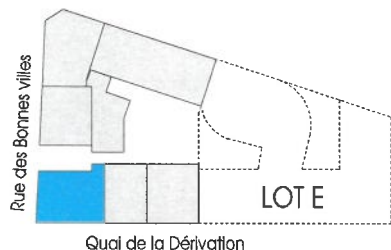


{ BAVIÈRE

RECONSTRUIRE. RECONNECTER. REVIVRE.

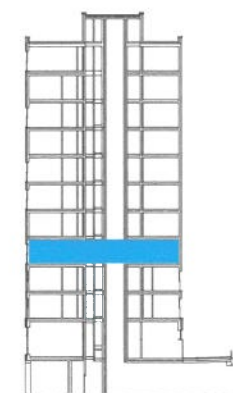
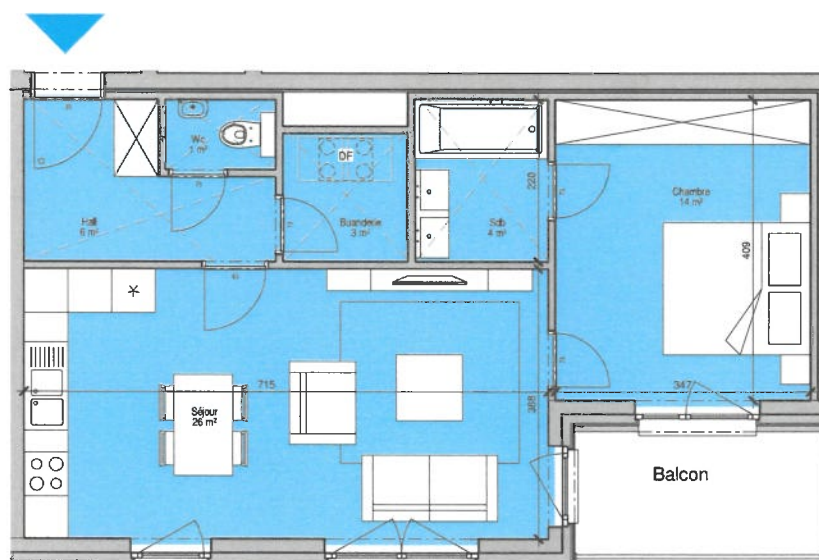
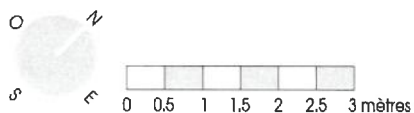


APPARTEMENT D2B.03.2

Immeuble **D2B**
 Etage **+3**
 Chambre **1**
 Surface brute **66.3** m²
 Surface balcon/terrasse **6.2** m²

Légende

- Double-flux
- Faux-plafond
- Poutre
- Hauteur allège



DOCUMENT NON CONTRACTUEL,
 MOBILIER ET CUISINE A TITRE
 INDICATIF



BAVIÈRE DEVELOPPEMENT SA
 5 rue Sainte-Marie - 4000 Liège
 info@baviere-liege.be