

04/04/2025

Dossier

Naam persoon

Identificatie persoon

**Detail van het geselecteerde artikel**

Kadastrale afdeling

11422 ANTWERPEN 40 AFD/MERKSEM 2 AFD/

Identificatie en eventuele rechten van de eigenaar(s)

Naam	Straat	Gemeente	Rechten	Andere
			VE 1/1	
			VE 1/1	

Betrokken goederen : Totale opp 0.0 - Toestand op : 04/04/2025

Ligging	Pol/Wa	Sectie	Nummer van het perceel	Aard	Opp. in ca	Inhoud in m3	Jaar van beëindiging van de opbouw	Code	Kadastraal inkomen
1 - Ullenshofstraat 5 (BL,F/A3/L/F3.3/)		C	0041T9P0038	PRIVATIEF DEEL #	---	---	1978	2F	1033

Bijlagen**1 - Kadastrale afdeling : 11422 - ANTWERPEN 40 AFD/MERKSEM 2 AFD/ - Sectienummer : C - Nummer van het perceel : 0041T9P0038****Perceel Informatie**

Code en beschrijving administratieve gemeente (NIS) : 11002 - ANTWERPEN

Volgorde van de onderdelen van het perceel : 01

Bouw Informatie

Aantal badkamers : 1

Bloknummer : Z

Centrale verwarming : Ja

Code en beschrijving indicie van het gebouw : 111 - Wooneenheid - Met lift

Code en beschrijving kwaliteit van het gebouw : N - Normaal

Code en beschrijving bouwtype (aantal gevels) : - - -

Code en beschrijving kadastrale aard van de PUR : 220 - PRIVATIEF DEEL #

Detail code privaatief deel : XXXX

Aantal woonegelegenheden : 1

Aantal woonplaatsen : 4

PUR nummer : AA24.YW84.EX

Nuttige oppervlakte : 105

Adres Informatie

Postcode : 2000

Code en beschrijving administratieve gemeente (NIS) : 11002 - ANTWERPEN

Huisnummer voor te sorteren : 5

Begindatum adrestoestand : 1986-01-01

Eigendomstoestand Informatie

Vorige artikel inschrijving : NA

Artikel registratie : NA

Begin versie timestamp eigendomstoestand : 2018-08-07

Fiscale begindatum van de eigendomstoestand : 2018-06-20

Juridische begindatum van de eigendomstoestand : 2018-06-20

Deze kopij van kadastrale inlichtingen is toegelaten door de Algemene Administratie van de Patrimoniumdocumentatie, dewelke deze aanlevert op basis van gegevensbanken die gekend zijn en dewelke in haar documentatie vervat zijn.

ID van de eigendomstoestand : 207040159

Perceelstoestand Informatie

Beginjaar perceelstoestand : 1986

Detail code privaatief deel : XXXX

ID perceelstoestand : 1663579

04/04/2025

Dossier



Nummer van het perceel 0041T9P0000

Detail van het geselecteerde artikel

Kadastrale afdeling 11422 ANTWERPEN 40 AFD/MERKSEM 2 AFD/

Identificatie en eventuele rechten van de eigenaar(s)

Naam	Straat	Gemeente	Rechten	Andere
Geheel van eigenaren afhankelijk van de quotiteiten / Ensemble de copropriétés selon les quotités			VE 1/1	

Betrokken goederen : Totale opp 5368.0 - Toestand op : 04/04/2025

Ligging	Pol/Wa	Sectie	Nummer van het perceel	Aard	Opp. in ca	Inhoud in m3	Jaar van beëindiging van de opbouw	Code	Kadastraal inkomen
1 - Ullenshofstraat 3		C	0041T9P0000	OPP.& G.D.	5368.0	---	---		

Bijlagen**1 - Kadastrale afdeling : 11422 - ANTWERPEN 40 AFD/MERKSEM 2 AFD/ - Sectienummer : C - Nummer van het perceel : 0041T9P0000****Perceel Informatie**

Code en beschrijving administratieve gemeente (NIS) : 11002 - ANTWERPEN

Code en beschrijving validatie van de oppervlakte : -- Oppervlakte - geen titel of geen verificatie

Volgorde van de onderdelen van het perceel : 01

ID PUR toestand : 1693912

X coördinaat : 154593

Y coördinaat : 214755

Bouw Informatie

Code en beschrijving kadastrale aard van de PUR : 164 - OPP.& G.D.

Detail code privaatief deel : *BOP

PUR nummer : AA24.YW43.GM

Adres Informatie

Postcode : 2000

Code en beschrijving administratieve gemeente (NIS) : 11002 - ANTWERPEN

Huisnummer voor te sorteren : 3

Begindatum adrestoestand : 1997-01-01

Eigendomstoestand Informatie

Vorige artikel inschrijving : 1142214150000000000001

Artikel registratie : 1142215296000000000001

Begin versie timestamp eigendomstoestand : 1998-02-19

Fiscale beginjaar van de eigendomstoestand : 1997

ID van de eigendomstoestand : 2105270

Perceelstoestand Informatie

Beginjaar perceelstoestand : 1997

Detail code privaatief deel : *BOP

ID perceelstoestand : 1663541

Begin versie timestamp perceelstoestand : 1998-02-19

Bodem informatie

Deze kopij van kadastrale inlichtingen is toegelaten door de Algemene Administratie van de Patrimoniumdocumentatie, dewelke deze aanlevert op basis van gegevensbanken die gekend zijn en dewelke in haar documentatie vervat zijn.

Code en beschrijving PUR aard : 164 - OPP.& G.D.

Code en beschrijving PUR type : 2 - Terrein

Ligging ongebouwd : Ullenshofstraat

BODEMATTEST

SAMEN MAKEN WE
MORGEN MOOIER

OVAM

Notaris Michel ROBEYNS
Jodenstraat 42 /
2000 Antwerpen

Vlaamse overheid
Openbare Vlaamse
Afvalstoffenmaatschappij
Stationsstraat 110
2800 MECHELEN
T 015 284 284
F 015 203 275
www.ovam.be

uw bericht van	09.04.2025	afdeling	Bodembeheer
uw kenmerk	[REDACTED]	contactpersoon	Infolijn 015/284 458
bijlagen	-	ons kenmerk	20250315706
Mechelen	09.04.2025	aanvraagnummer	20250310826
dossiernummer			

1 KADASTRALE GEGEVENS

datum toestand op: 01.01.2024
afdeling : 11422 ANTWERPEN 40 AFD/MERKSEM 2 AFD/
straat + nr. : Ullenshofstraat 5 301
sectie : C
nummer : 0041/00T009

Verder 'deze grond' genoemd.

2 INHOUD VAN HET BODEMATTEST

Deze grond is niet opgenomen in het grondeninformatieregister.

2.0 EXTRA INFORMATIE:

Meer informatie over de aanpak van PFAS-verontreiniging en de stand van het onderzoek, en de bijhorende no regret-maatregelen vindt u op <https://www.vlaanderen.be/pfas-vervuiling>.

2.1 INFORMATIE UIT DE GEMEENTELIJKE INVENTARIS

De OVAM heeft geen aanwijzingen dat deze grond een risicogrand is.

2.2 UITSpraak OVER DE BODEMKWALITEIT

Er zijn geen aanwijzingen bij de OVAM dat op deze grond een bodemverontreiniging voorkomt.

2.3 BIJKOMENDE ADVIEZEN EN/OF BEPALINGEN

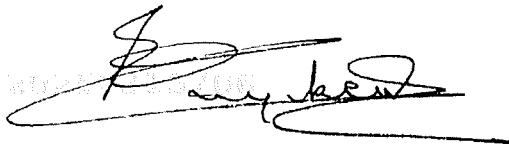
Er zijn geen gebruiksadviezen of gebruiksbepalingen van toepassing op deze grond. Voor grondverzet dient er pas vanaf een volume van 250m³ een technisch verslag opgemaakt te worden.

Dit bodemattest vervangt alle vorige bodemattesten.

3 OPMERKINGEN

- 1 Voor meer informatie: ovam.vlaanderen.be/het-bodemattest.
- 2 Meer informatie over de gegevensstromen die door de OVAM worden gebruikt, vindt u op ovam.vlaanderen.be/disclaimer.
- 3 Maatregelen opgelegd of van toepassing buiten het kader van het Bodemdecreet worden niet vermeld op het bodemattest. Hiervoor kunt u best contact opnemen met uw lokaal bestuur.
- 4 De OVAM staat niet in voor de juistheid van de aan haar verstrekte gegevens.

te Mechelen, 09.04.2025



Ann Cuyckens
afdelingshoofd

OVERSTROMINGSRAPPORT 04-04-2025

Identificatie perceel en gebouwen

Gemeente Antwerpen

Afdeling 40

Sectie C

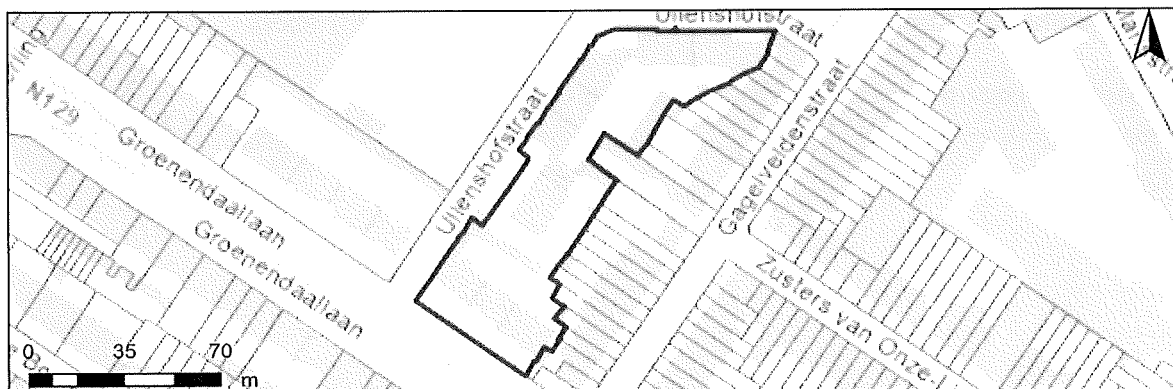
Perceelnummer

0041/00T009

Aantal gebouwen op dit perceel 12

Waterbeheerder(s)

De Vlaamse Waterweg nv - Afdeling Regio Oost



Informatie voor het volledige perceel

Parameter	Score
Perceelscore of P-score	B
Gebouwenscore of G-score	A
Ligging in Signaalgebied	neen
Ligging in afgebakende oeverzone of afgebakend overstromingsgebied	neen
Ligging in een risicozone voor overstromingen	neen

A: geen overstroming gemodelleerd B: kleine kans op overstromingen onder klimaatverandering C: kleine kans op overstromingen D: middelgrote kans op overstromingen

Te gebruiken symbool voor informatieplicht: geen verplicht symbool

Informatie voor de verschillende gebouwen op het perceel

Gebouw ID	Score
16027601	A
16852122	A
19020152	A
15790112	A
16108297	A
15664374	A
16288197	A
15781835	A
16078425	A
16086194	A

Informatie voor het volledige perceel

Parameter	Score
Perceelscore of P-score	B
Gebouwscore of G-score	A
Ligging in Signaalgebied	neen
Ligging in afgebakende oeverzone of afgebakend overstromingsgebied	neen
Ligging in een risicozone voor overstromingen	neen

A: geen overstroming gemodelleerd B: kleine kans op overstromingen onder klimaatverandering C: kleine kans op overstromingen D: middelgrote kans op overstromingen

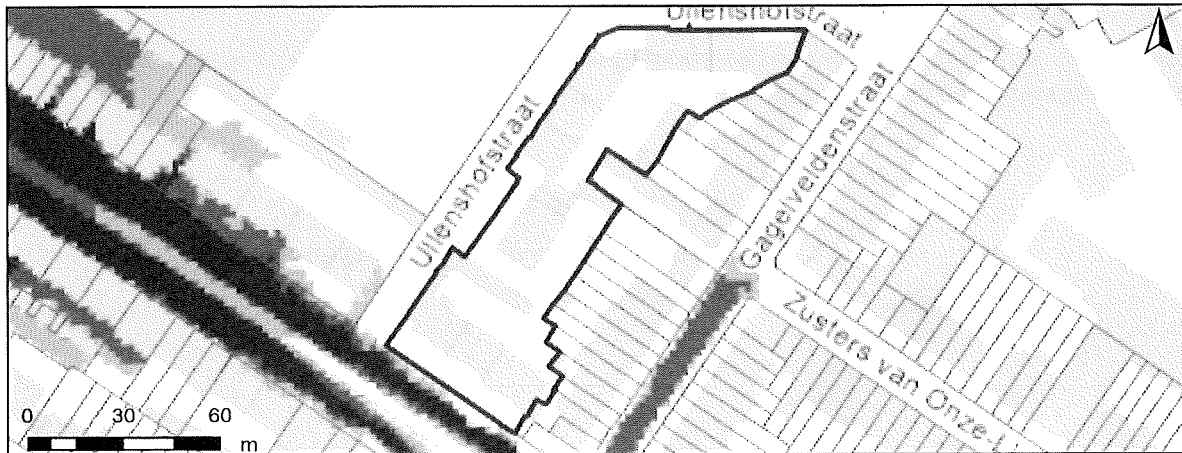
Te gebruiken symbool voor informatieplicht: geen verplicht symbool

Informatie voor de verschillende gebouwen op het perceel

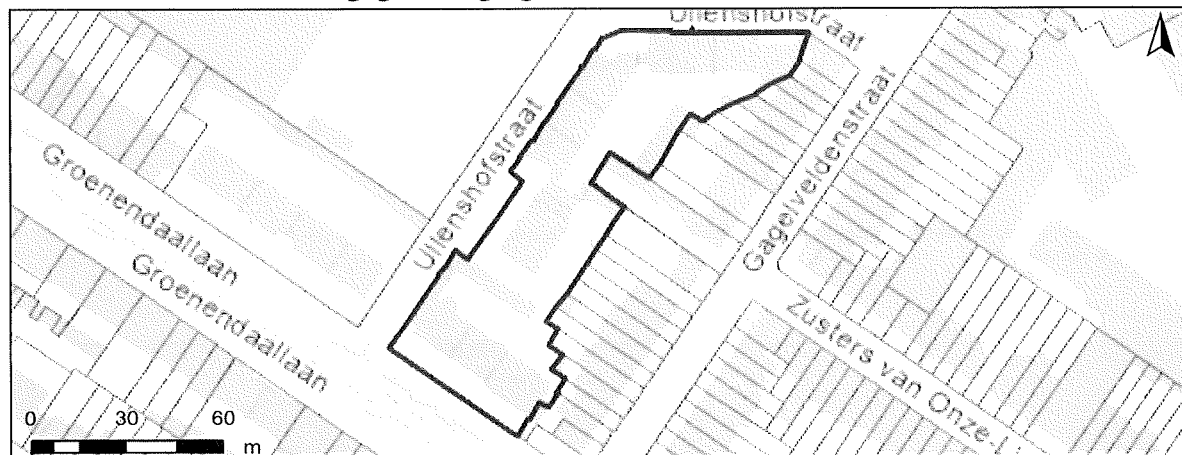
Gebouw ID	Score
19839765	A
16379567	A

DETAILKAARTEN

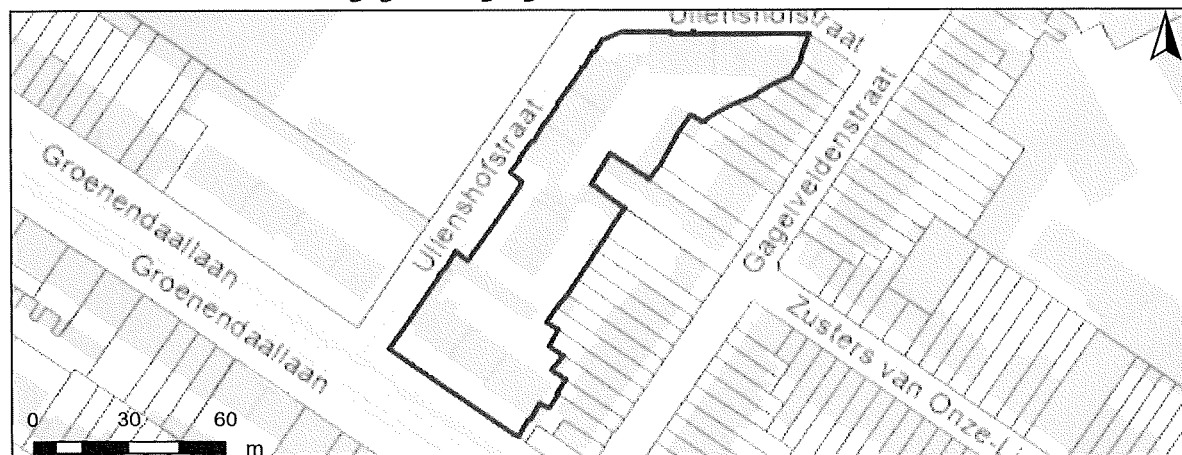
Detailkaart Overstromingsgevoelige gebieden pluviaal (door hevige neerslag)



Detailkaart Overstromingsgevoelige gebieden fluviaal (uit waterlopen)



Detailkaart Overstromingsgevoelige gebieden vanuit de zee



Legende

- A - Geen overstroming gemodelleerd
- B - Kleine kans op overstromingen onder klimaatverandering
- C - Kleine kans op overstromingen
- D - Middelgrote kans op overstromingen

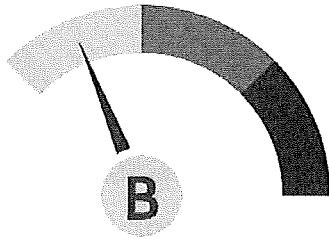
PERCEELSCORE

Detail overstromingsgevoeligheid perceel te Antwerpen, afdeling 40, sectie C met perceelnummer 0041/00T009

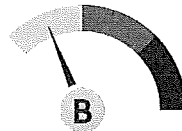
Alle scores worden op basis van de overstromingskansen geanalyseerd en vervolgens wordt een score toegekend aan uw woning of perceel.

PERCEELSCORE: B

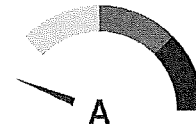
**Kleine kans op overstromingen onder
klimaatverandering**



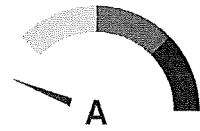
Intense neerslag
Pluviaal



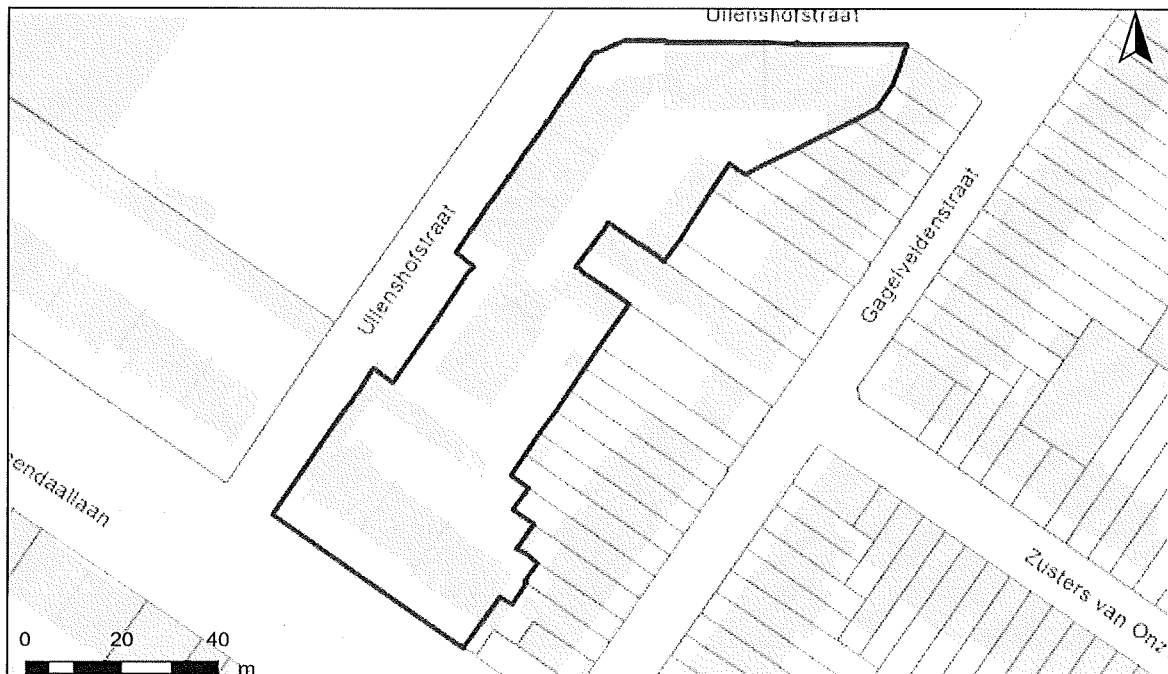
Vanuit waterlopen
Fluviaal



Kustoverstroming
Zee



A: geen overstroming gemodelleerd B: kleine kans op overstromingen onder klimaatverandering C: kleine kans op overstromingen D: middelgrote kans op overstromingen



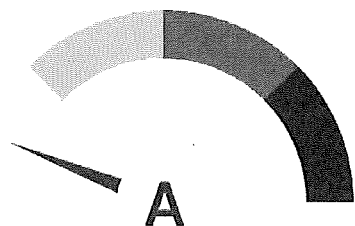
SCORE GEBOUW 16027601

Detail overstromingsgevoeligheid gebouw met ID 16027601

Alle scores worden op basis van de overstromingskansen geanalyseerd en vervolgens wordt een score toegekend aan uw woning of perceel.

GEBOUWSCORE: A

Geen overstroming gemodelleerd



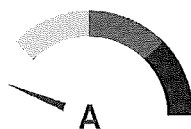
Intense neerslag
Pluviaal



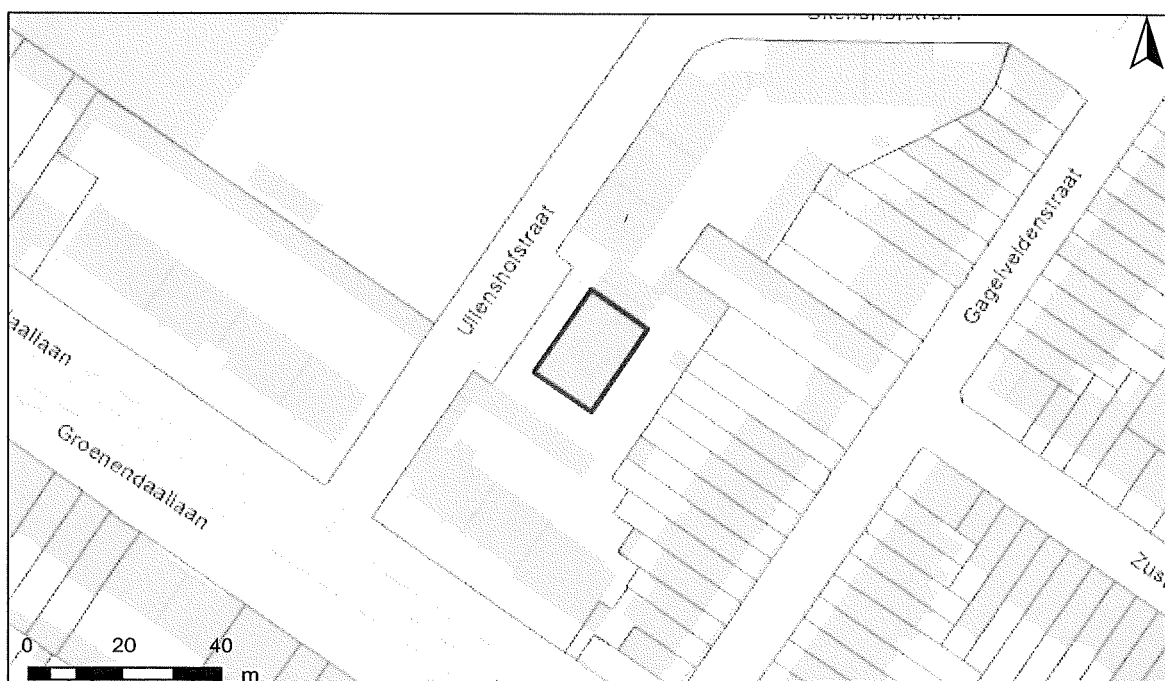
Vanuit waterlopen
Fluviaal



Kustoverstroming
Zee



A: geen overstroming gemodelleerd B: kleine kans op overstromingen onder klimaatverandering C: kleine kans op overstromingen D: middelgrote kans op overstromingen



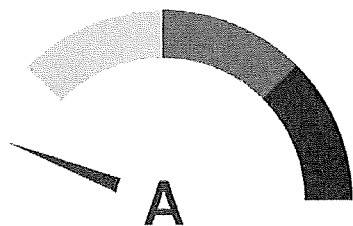
SCORE GEBOUW 16852122

Detail overstromingsgevoeligheid gebouw met ID 16852122

Alle scores worden op basis van de overstromingskansen geanalyseerd en vervolgens wordt een score toegekend aan uw woning of perceel.

GEBOUWSCORE: A

Geen overstroming gemodelleerd



Intense neerslag
Pluviaal



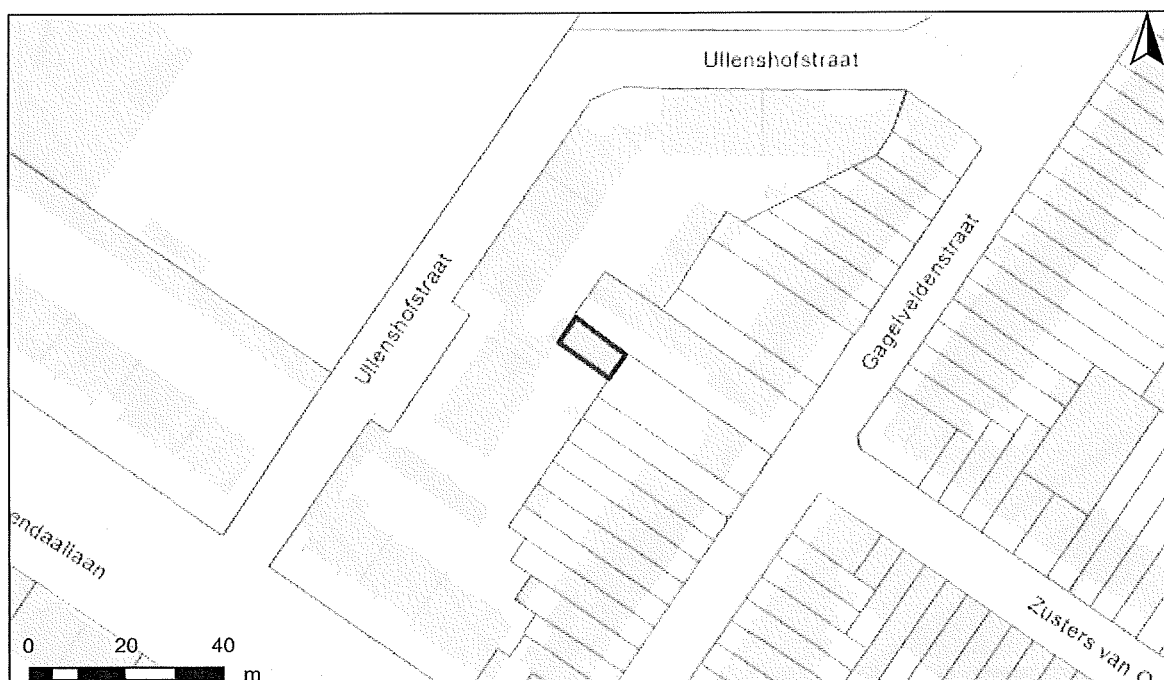
Vanuit waterlopen
Fluviaal



Kustoverstroming
Zee



A: geen overstroming gemodelleerd B: kleine kans op overstromingen onder klimaatverandering C: kleine kans op overstromingen D: middelgrote kans op overstromingen



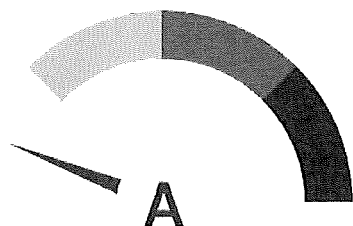
SCORE GEBOUW 19020152

Detail overstromingsgevoeligheid gebouw met ID 19020152

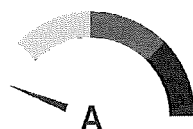
Alle scores worden op basis van de overstromingskansen geanalyseerd en vervolgens wordt een score toegekend aan uw woning of perceel.

GEBOUWSCORE: A

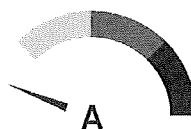
Geen overstroming gemodelleerd



Intense neerslag
Pluviaal



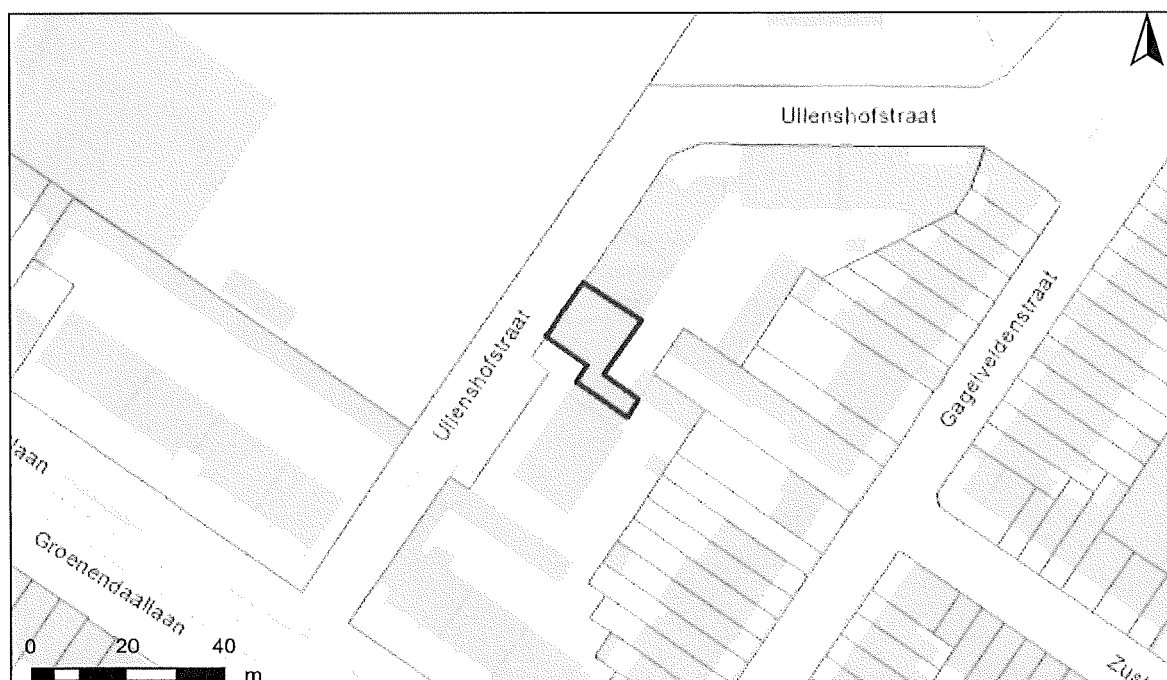
Vanuit waterlopen
Fluviaal



Kustoverstroming
Zee



A: geen overstroming gemodelleerd B: kleine kans op overstromingen onder klimaatverandering C: kleine kans op overstromingen D: middelgrote kans op overstromingen



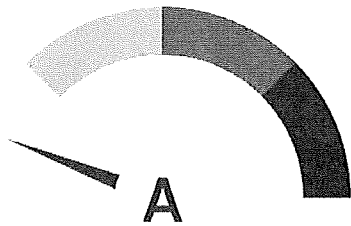
SCORE GEBOUW 15790112

Detail overstromingsgevoeligheid gebouw met ID 15790112

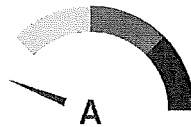
Alle scores worden op basis van de overstromingskansen geanalyseerd en vervolgens wordt een score toegekend aan uw woning of perceel.

GEBOUWSCORE: A

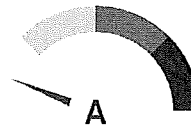
Geen overstroming gemodelleerd



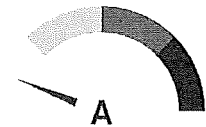
Intense neerslag
Pluviaal



Vanuit waterlopen
Fluviaal



Kustoverstroming
Zee



A: geen overstroming gemodelleerd B: kleine kans op overstromingen onder klimaatverandering C: kleine kans op overstromingen D: middelgrote kans op overstromingen



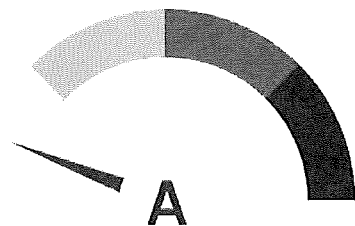
SCORE GEBOUW 16108297

Detail overstromingsgevoeligheid gebouw met ID 16108297

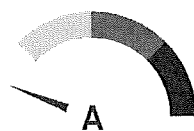
Alle scores worden op basis van de overstromingskansen geanalyseerd en vervolgens wordt een score toegekend aan uw woning of perceel.

GEBOUWSCORE: A

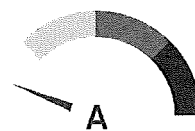
Geen overstroming gemodelleerd



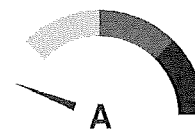
Intense neerslag
Pluviaal



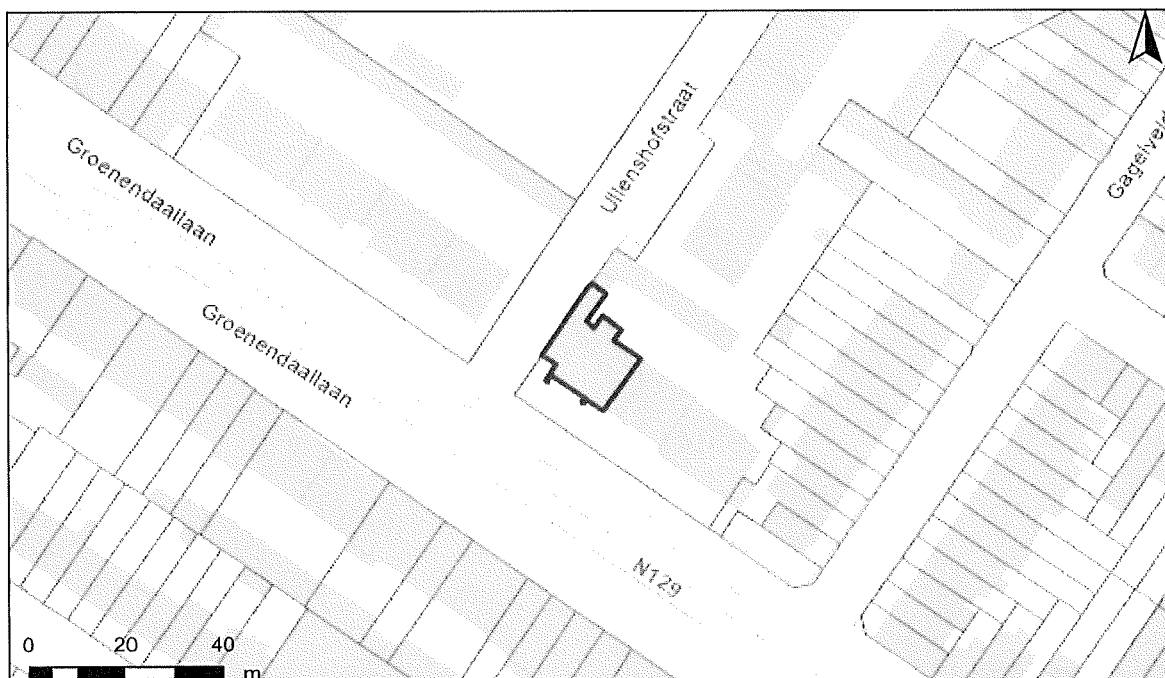
Vanuit waterlopen
Fluviaal



Kustoverstroming
Zee



A: geen overstroming gemodelleerd B: kleine kans op overstromingen onder klimaatverandering C: kleine kans op overstromingen D: middelgrote kans op overstromingen



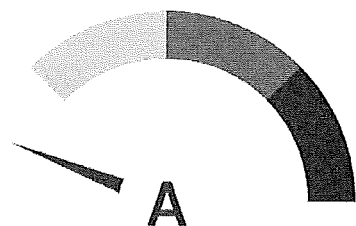
SCORE GEBOUW 15664374

Detail overstromingsgevoeligheid gebouw met ID 15664374

Alle scores worden op basis van de overstromingskansen geanalyseerd en vervolgens wordt een score toegekend aan uw woning of perceel.

GEBOUWSCORE: A

Geen overstroming gemodelleerd



Intense neerslag
Pluviaal



Vanuit waterlopen
Fluviaal



Kustoverstroming
Zee



A: geen overstroming gemodelleerd B: kleine kans op overstromingen onder klimaatverandering C: kleine kans op overstromingen D: middelgrote kans op overstromingen



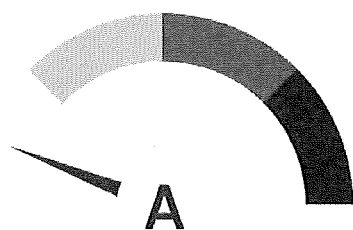
SCORE GEBOUW 16288197

Detail overstromingsgevoeligheid gebouw met ID 16288197

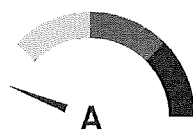
Alle scores worden op basis van de overstromingskansen geanalyseerd en vervolgens wordt een score toegekend aan uw woning of perceel.

GEBOUWSCORE: A

Geen overstroming gemodelleerd



Intense neerslag
Pluviaal



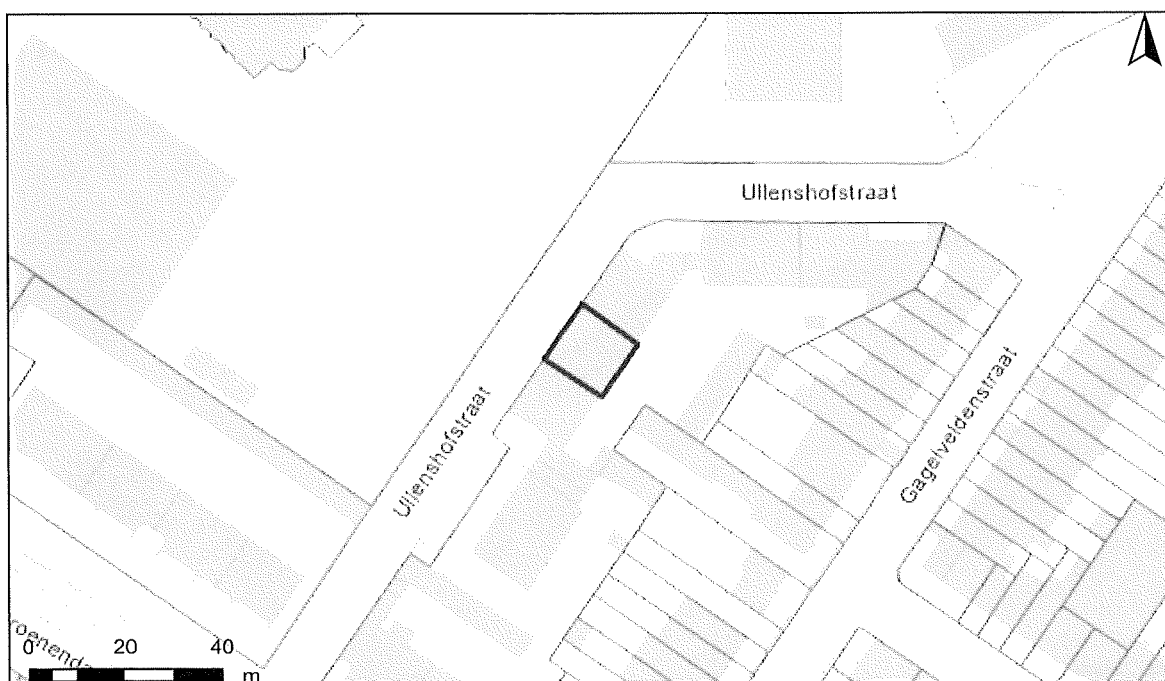
Vanuit waterlopen
Fluviaal



Kustoverstroming
Zee



A: geen overstroming gemodelleerd B: kleine kans op overstromingen onder klimaatverandering C: kleine kans op overstromingen D: middelgrote kans op overstromingen



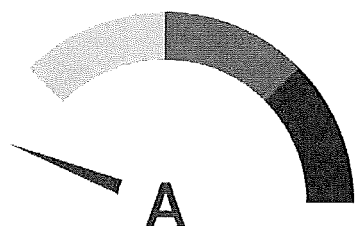
SCORE GEBOUW 15781835

Detail overstromingsgevoeligheid gebouw met ID 15781835

Alle scores worden op basis van de overstromingskansen geanalyseerd en vervolgens wordt een score toegekend aan uw woning of perceel.

GEBOUWSCORE: A

Geen overstroming gemodelleerd



Intense neerslag
Pluviaal



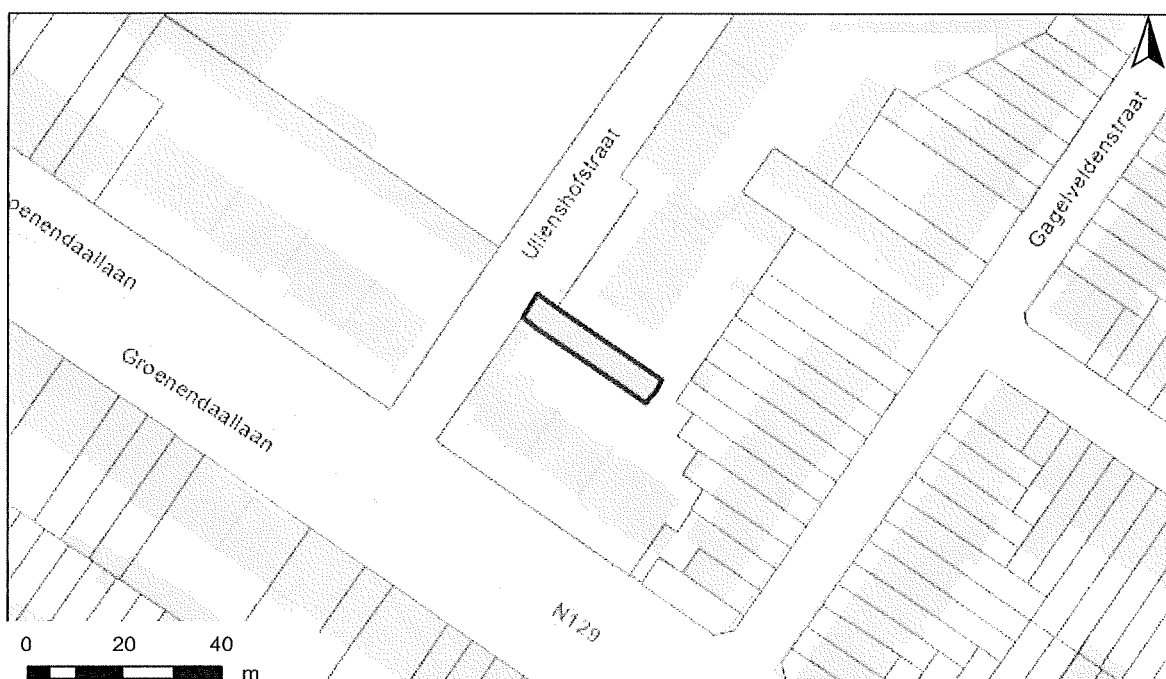
Vanuit waterlopen
Fluviaal



Kustoverstroming
Zee



A: geen overstroming gemodelleerd B: kleine kans op overstromingen onder klimaatverandering C: kleine kans op overstromingen D: middelgrote kans op overstromingen



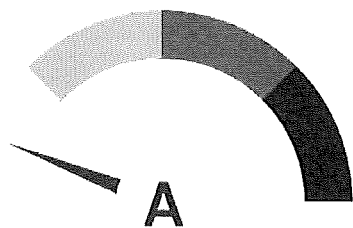
SCORE GEBOUW 16078425

Detail overstromingsgevoeligheid gebouw met ID 16078425

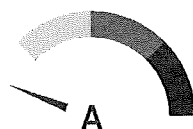
Alle scores worden op basis van de overstromingskansen geanalyseerd en vervolgens wordt een score toegekend aan uw woning of perceel.

GEBOUWSCORE: A

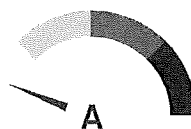
Geen overstroming gemodelleerd



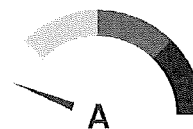
Intense neerslag
Pluviaal



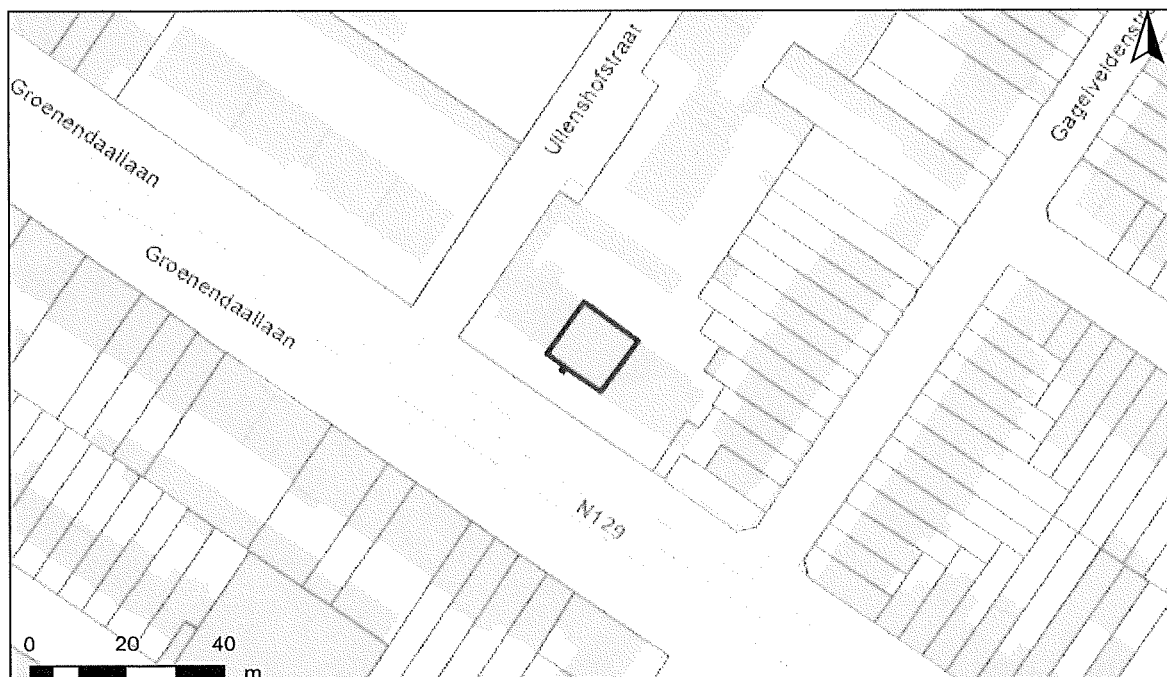
Vanuit waterlopen
Fluviaal



Kustoverstroming
Zee



A: geen overstroming gemodelleerd B: kleine kans op overstromingen onder klimaatverandering C: kleine kans op overstromingen D: middelgrote kans op overstromingen



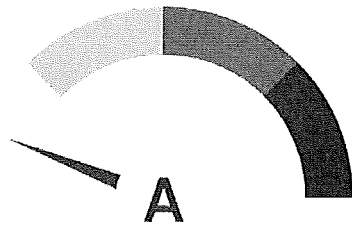
SCORE GEBOUW 16086194

Detail overstromingsgevoeligheid gebouw met ID 16086194

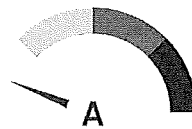
Alle scores worden op basis van de overstromingskansen geanalyseerd en vervolgens wordt een score toegekend aan uw woning of perceel.

GEBOUWSCORE: A

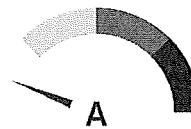
Geen overstroming gemodelleerd



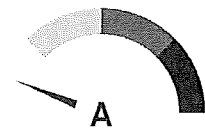
Intense neerslag
Pluviaal



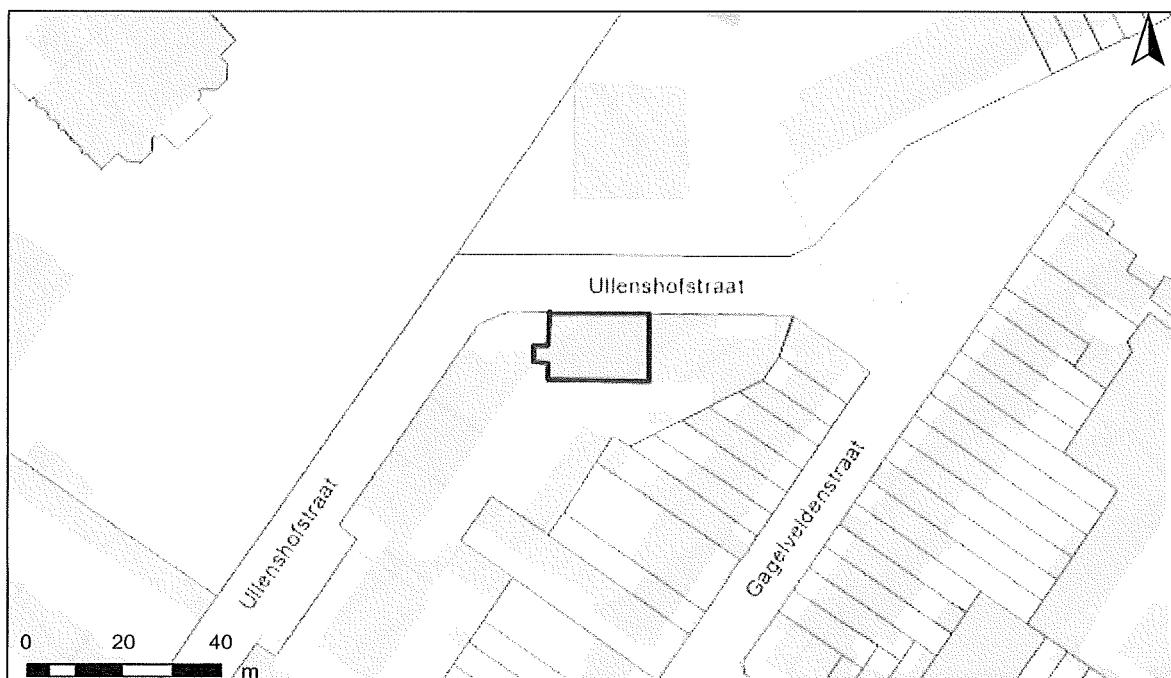
Vanuit waterlopen
Fluviaal



Kustoverstroming
Zee



A: geen overstroming gemodelleerd B: kleine kans op overstromingen onder klimaatverandering C: kleine kans op overstromingen D: middelgrote kans op overstromingen



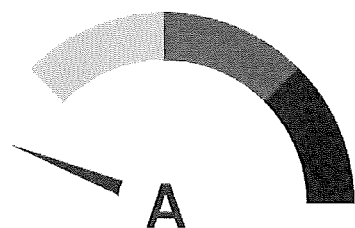
SCORE GEBOUW 19839765

Detail overstromingsgevoeligheid gebouw met ID 19839765

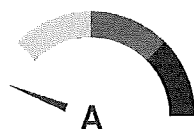
Alle scores worden op basis van de overstromingskansen geanalyseerd en vervolgens wordt een score toegekend aan uw woning of perceel.

GEBOUWSCORE: A

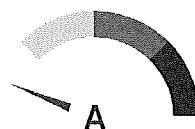
Geen overstroming gemodelleerd



Intense neerslag
Pluviaal



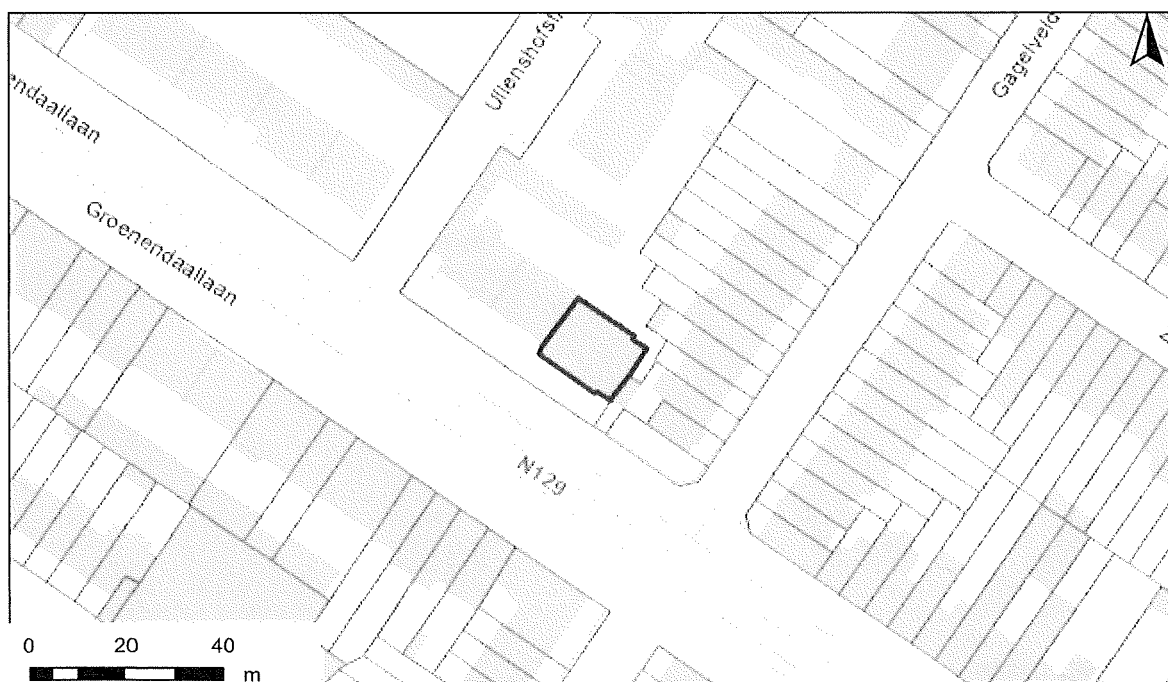
Vanuit waterlopen
Fluviaal



Kustoverstroming
Zee



A: geen overstroming gemodelleerd B: kleine kans op overstromingen onder klimaatverandering C: kleine kans op overstromingen D: middelgrote kans op overstromingen



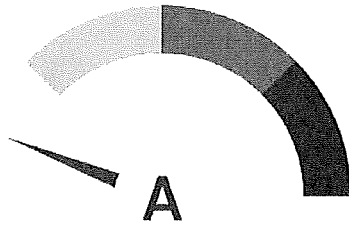
SCORE GEBOUW 16379567

Detail overstromingsgevoeligheid gebouw met ID 16379567

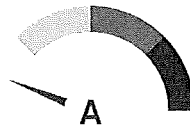
Alle scores worden op basis van de overstromingskansen geanalyseerd en vervolgens wordt een score toegekend aan uw woning of perceel.

GEBOUWSCORE: A

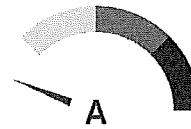
Geen overstroming gemodelleerd



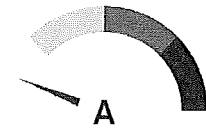
Intense neerslag
Pluviaal



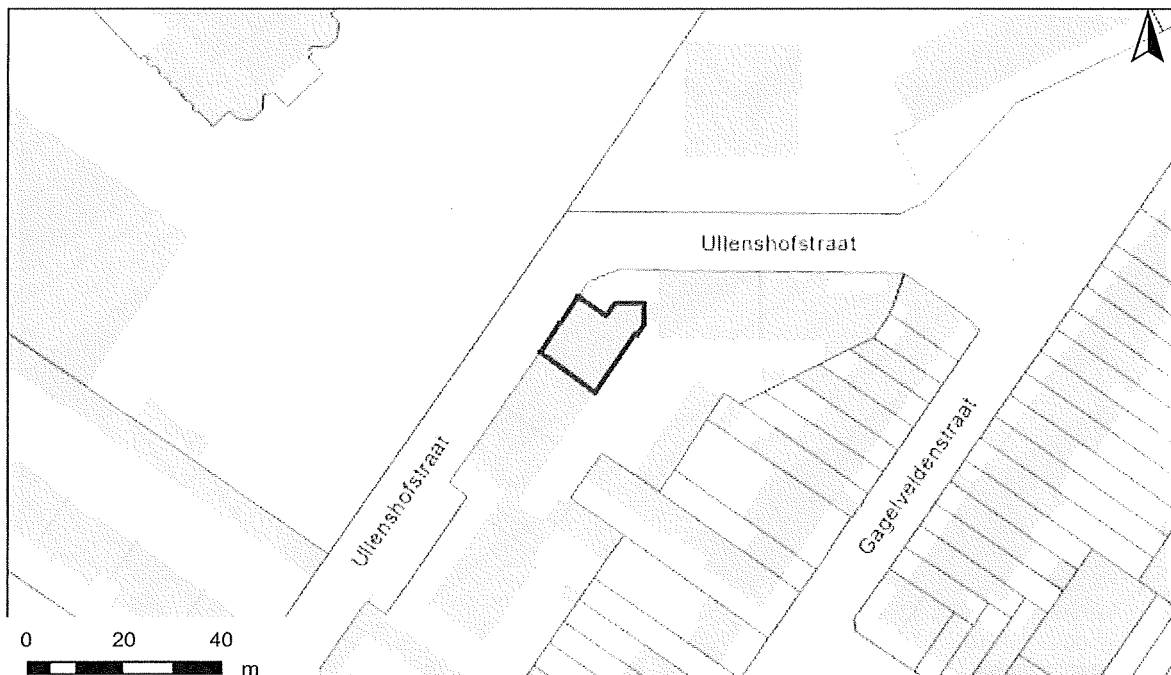
Vanuit waterlopen
Fluviaal



Kustoverstroming
Zee

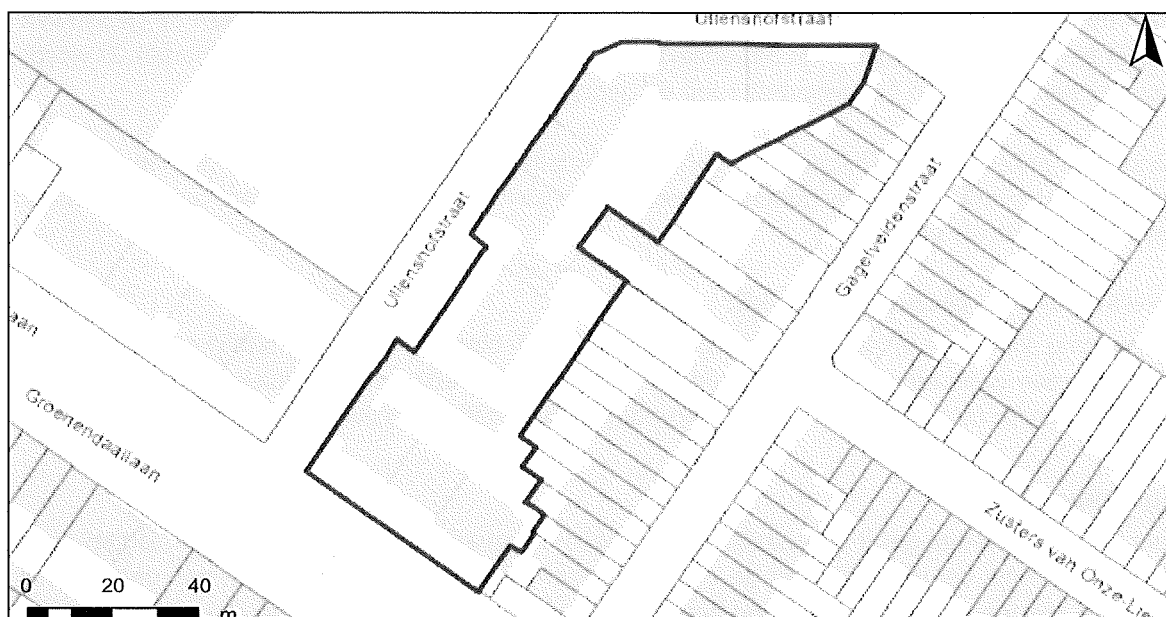


A: geen overstroming gemodelleerd B: kleine kans op overstromingen onder klimaatverandering C: kleine kans op overstromingen D: middelgrote kans op overstromingen






Risicozones overstromingen m.b.t natuurrampenverzekering

Het perceel te Antwerpen, afdeling 40, sectie C met perceelnummer 0041/00T009 bevindt zich niet in een risicozone voor overstromingen.



Risicozones overstroming

-  nieuwe risicozones
-  bevestigde risicozones
-  geen risico meer

INFORMATIEPLICHT

Wetgeving informatieplicht

De informatieplicht is opgenomen in art. 1.3.3.3.2 van het waterwetboek ofwel de gecodificeerde decreten betreffende het integraal waterbeleid. De details voor de uitwerking van de informatieplicht zijn opgenomen in hoofdstuk III/1 van het uitvoeringsbesluit watertoets.

Berekening P-score en G-score

Voor de berekening van de P-score wordt bekeken of er overlap is tussen het perceel en de drie overstromingskaarten.

Voor de berekening van de G-score wordt bekeken of er overlap is tussen één van de gebouwen op het perceel met een minimum oppervlakte van 25m² en de drie overstromingskaarten. Er wordt hiervoor een buffer van 1m genomen rond de gebouwen.

Aangezien enkel voor de G-score met een buffer wordt gewerkt, is hiervoor ook overlap mogelijk met de overstromingskaarten buiten het perceel. In dat geval wordt de P-score aangepast naar dezelfde waarde als de G-score.

Overstromingsrobuust gebouwd?

Uw woning kan zich in overstromingsgevoelig gebied bevinden, maar mogelijks is hier reeds rekening mee gehouden bij het bouwen en heeft u dus overstromingsrobuust gebouwd. In dit geval bestaat de mogelijkheid om een deskundige aan te stellen om uw score te laten aanpassen.

Signaalgebieden

Voor signaalgebieden geldt er wettelijk gezien geen informatieplicht, maar het is wel aangewezen om dit ook mee op te nemen bij de communicatie. Signaalgebieden zijn nog niet ontwikkelde gebieden met een harde bestemming zoals woongebied, die ook een belangrijke functie kunnen vervullen tijdens overstromingen. Het gaat om gebieden met een mogelijke tegenstrijdigheid tussen de huidige bestemmingsvoorschriften en de belangen van het watersysteem. Voor verschillende van deze gebieden werd beslist om een bouwvrije opgave te voorzien, omdat het risico tijdens overstromingen te groot is.

Afgebakende oeverzones en afgebakende overstromingsgebieden

Afgebakende oeverzones en overstromingsgebieden zijn in de meeste gevallen afgebakend op niet bebouwbare percelen, maar niet altijd. Het gaat om gebieden waar een recht van voorkoop geldt en waar inrichtingswerken worden voorzien in het kader van het waterbeleid.

Risicozones overstromingen met betrekking tot de natuurrampenverzekering

Risicozones zoals afgebakend volgens Koninklijk besluit van 20 september 2017 tot wijziging van het koninklijk besluit van 28 februari 2007 tot afbakening van de risicozones met betrekking tot de verzekering tegen natuurrampen in uitvoering van de wet op de landverzekeringsovereenkomst.

Meer info

www.integraalwaterbeleid.be

waterinfo.vlaanderen.be/informatieplicht

woningpas.vlaanderen.be